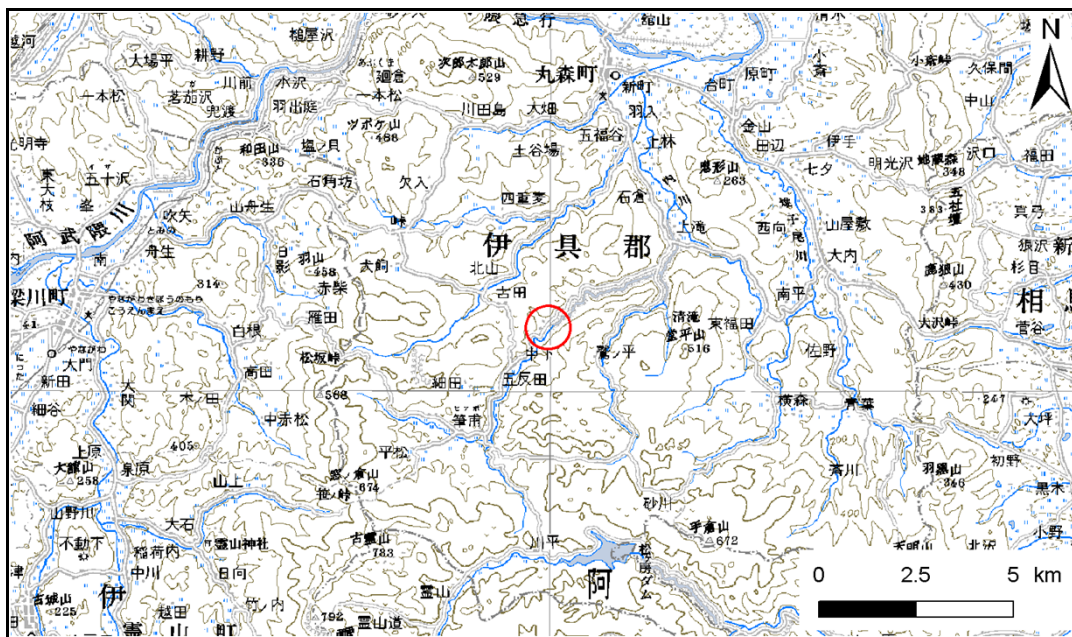


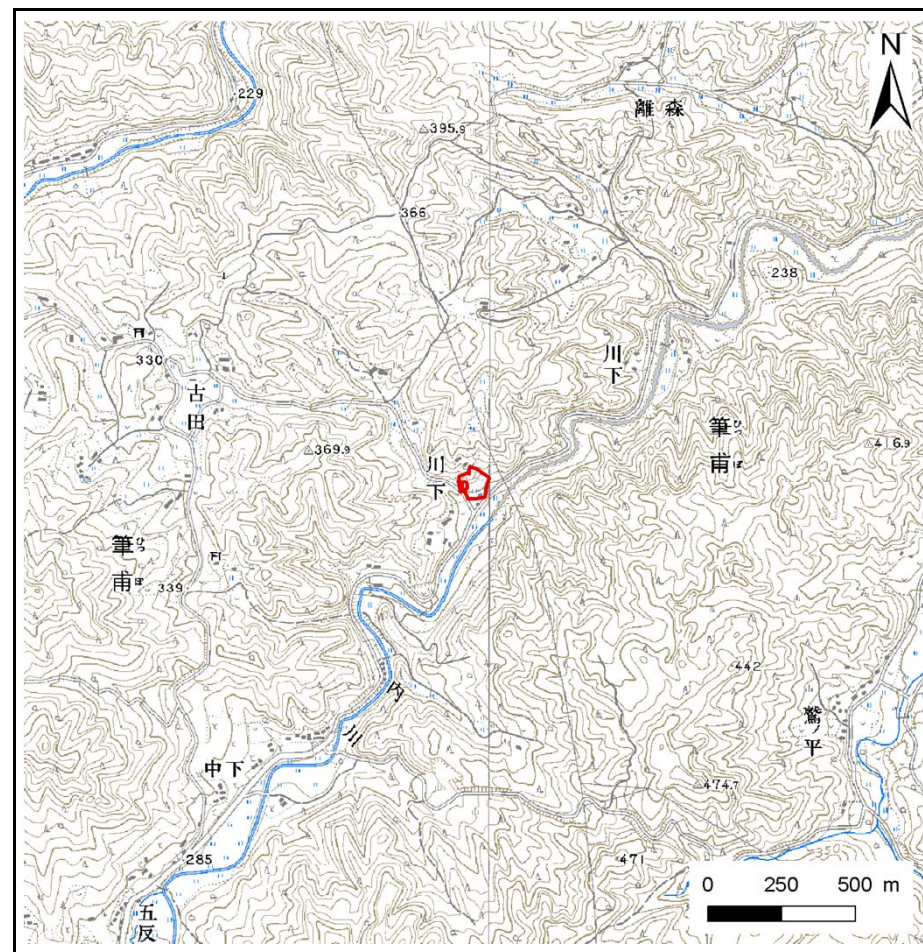
土砂災害警戒区域等の指定の告示に係る図書(その1)

告示番号	宮城県告示第1053号
告示年月日	平成26年12月26日

自然現象の種類	急傾斜地の崩壊
箇所番号	I-自-0137(1311000137)
箇所名	川下
所在地	伊具郡丸森町筆甫字川下一
調査機関	宮城県大河原土木事務所



位置図 (S=1:200,000)



位置図 (S=1:25,000)

この地図は、国土地理院長の承認を得て、同院発行の数値地図200000(地図画像)及び数値地図25000(地図画像)を複製したものである。(承認番号 平24情複、第888号)

土砂災害警戒区域等の指定の告示に係る図書(その2)

告示番号	宮城県告示第1053号
告示年月日	平成26年12月26日

調査年度	平成23年度
------	--------

急傾斜地の位置	箇所番号	I-自-0137(1311000137)	箇所名	川下	所在地	伊具郡丸森町筆甫字川下一
---------	------	----------------------	-----	----	-----	--------------

