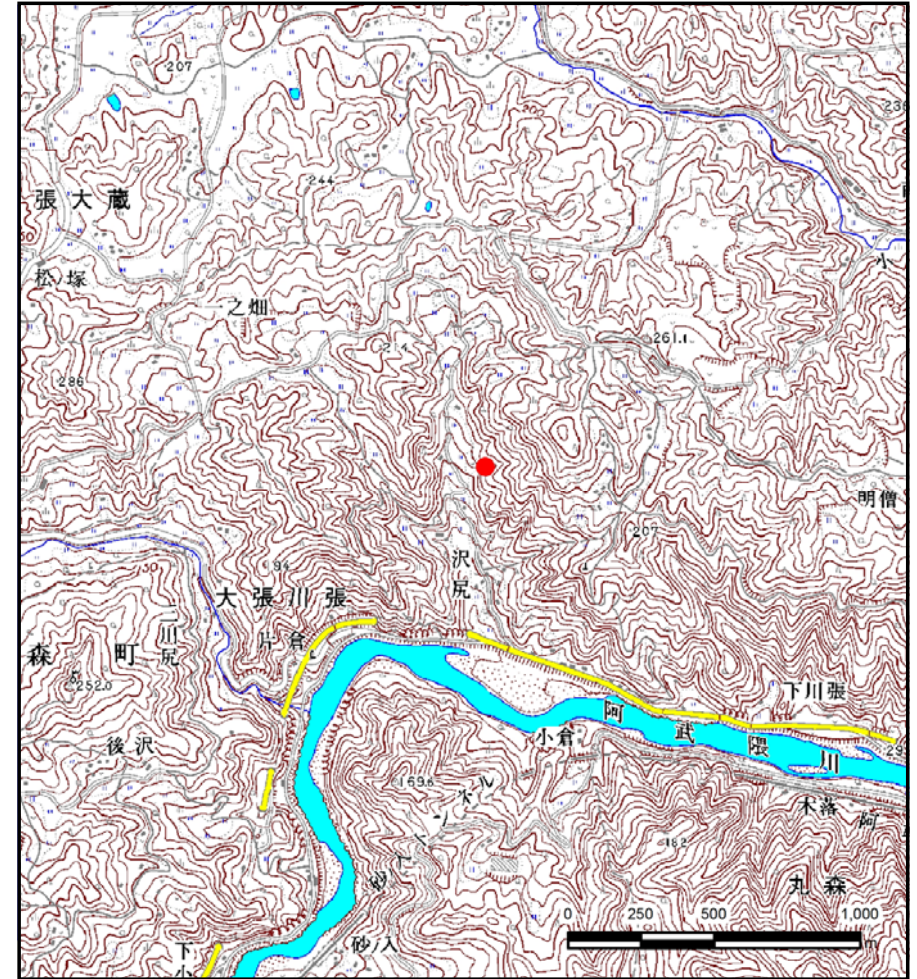
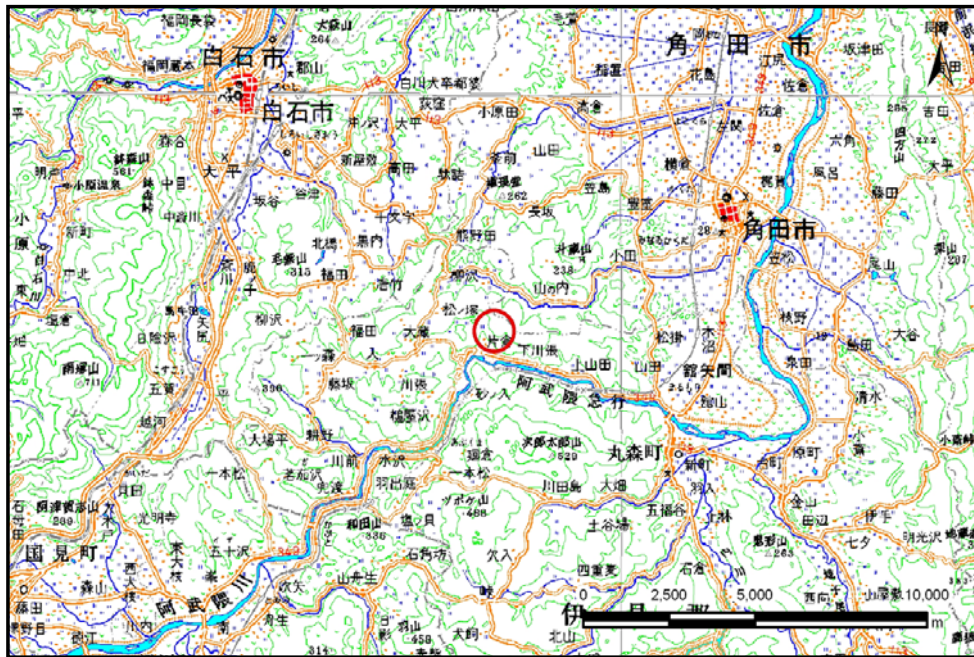


# 土砂災害警戒区域等の指定の告示に係る図書(その1)

|       |             |
|-------|-------------|
| 告示番号  | 宮城県告示第1053号 |
| 告示年月日 | 平成26年12月26日 |

|         |             |
|---------|-------------|
| 自然現象の種類 | 土石流         |
| 溪流番号    | 1-41-197    |
| 水系名     | 阿武隈川        |
| 河川名     | 阿武隈川        |
| 溪流名     | 一之畑沢3       |
| 所在地     | 伊具郡丸森町大張川張  |
| 調査機関    | 宮城県大河原土木事務所 |



「この地図は、国土地理院長の承認を得て、同院発行の数値地図20000(地図画像)及び数値地図25000(地図画像)を複製したものである。(承認番号 平24情複、第888号)」

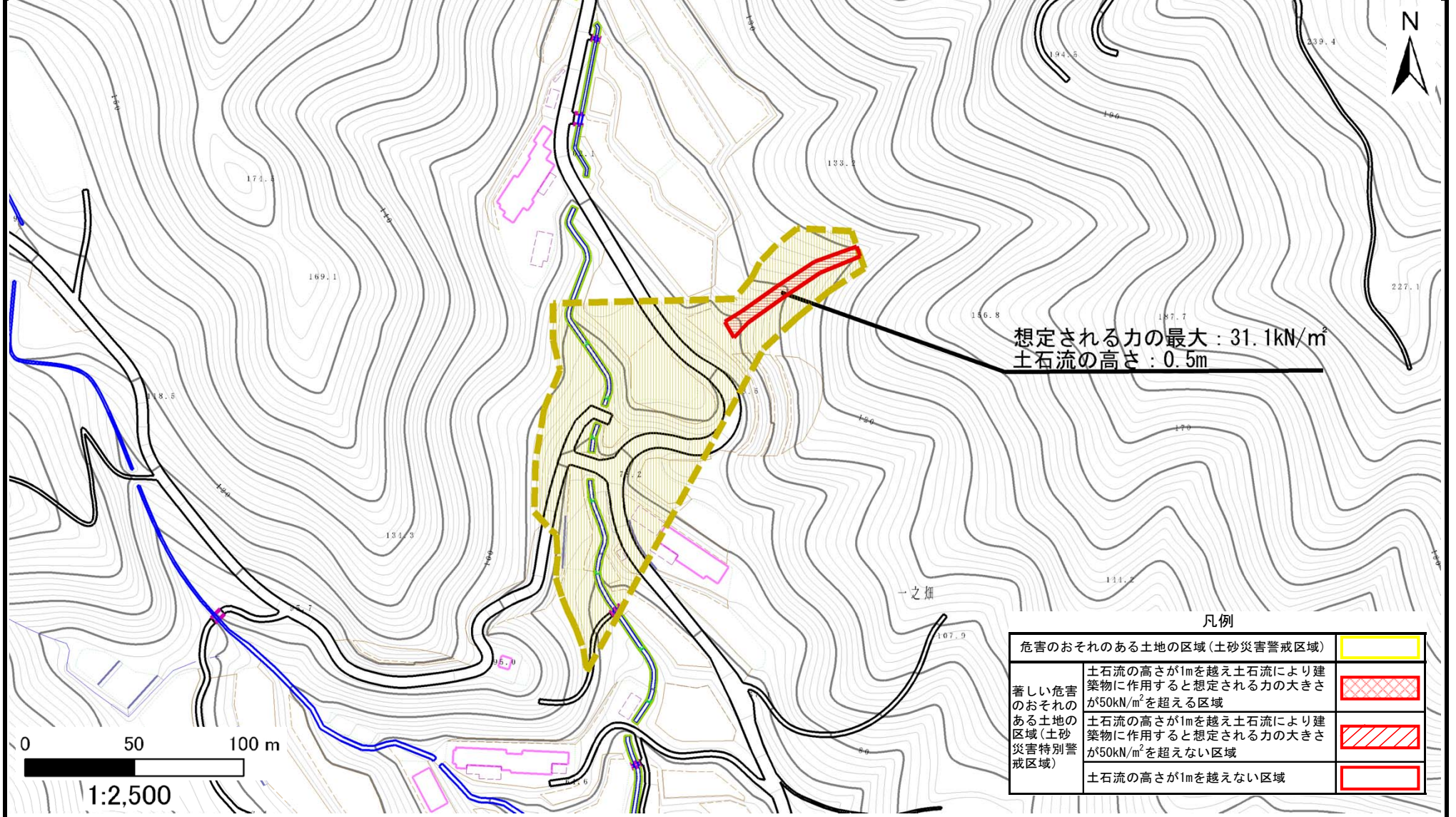
# 土砂災害警戒区域等の指定の告示に係る図書（その2）

|       |             |
|-------|-------------|
| 告示番号  | 宮城県告示第1053号 |
| 告示年月日 | 平成26年12月26日 |

|      |        |
|------|--------|
| 調査年度 | 平成23年度 |
|------|--------|

危害のおそれのある土地の区域、著しい危害のおそれのある土地の区域の設定図

|       |      |          |     |       |     |            |
|-------|------|----------|-----|-------|-----|------------|
| 溪流の位置 | 溪流番号 | 1-41-197 | 溪流名 | 一之畑沢3 | 所在地 | 伊具郡丸森町大張川張 |
|-------|------|----------|-----|-------|-----|------------|



凡例

|   |  |
|---|--|
| 危害のおそれのある土地の区域（土砂災害警戒区域）  |  |
| 著しい危害のおそれのある土地の区域（土砂災害特別警戒区域）                                     |  |
| 土石流の高さが1mを越え土石流により建築物に作用すると想定される力の大きさが50kN/m <sup>2</sup> を超える区域  |  |
| 土石流の高さが1mを越え土石流により建築物に作用すると想定される力の大きさが50kN/m <sup>2</sup> を超えない区域 |  |
| 土石流の高さが1mを越えない区域  |  |