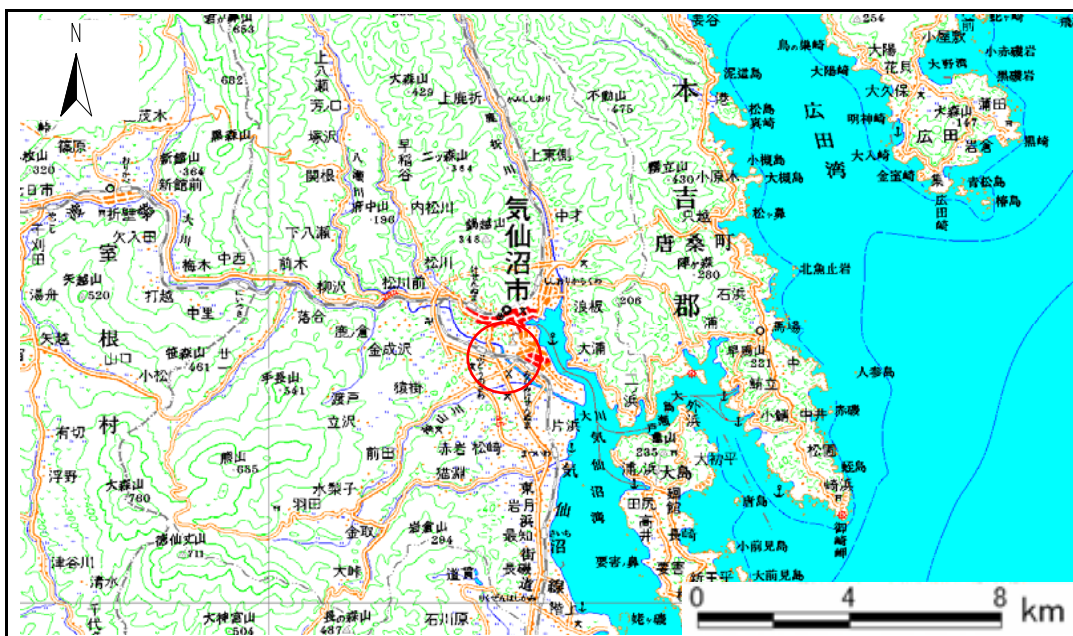


土砂災害警戒区域等の指定の告示に係る図書(その1)

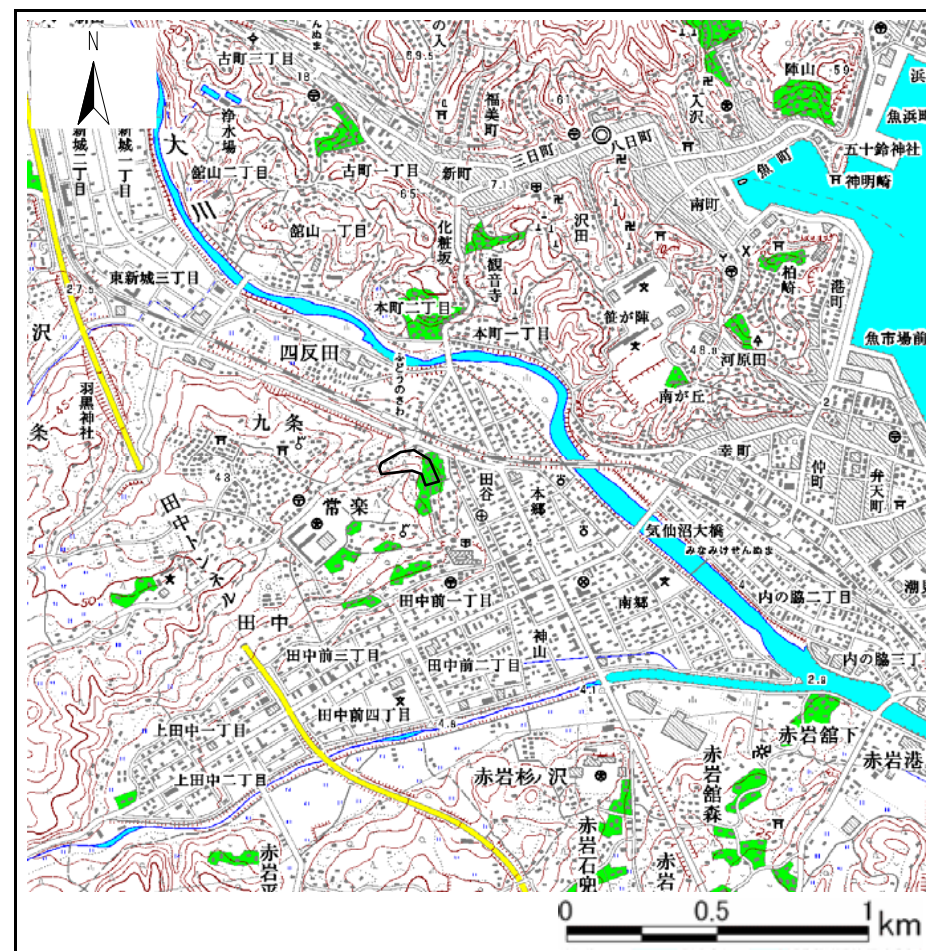
表紙 概況、位置図

| | |
|---------|----------------------|
| 自然現象の種類 | 急傾斜地の崩壊 |
| 箇所番号 | I-自-1093(1311001093) |
| 箇所名 | 常楽 |
| 所在地 | 気仙沼市字常楽 |
| 調査機関 | 宮城県気仙沼土木事務所 |

| | |
|-------|------------|
| 告示番号 | 宮城県告示第968号 |
| 告示年月日 | 平成20年10月7日 |



概況図 (S=1:200,000)



位置図 (S=1:25,000)

宮城県

この地図は、国土地理院長の承認を得て、同院発行の 1/25,000 地形図、1/200,000 地勢図を複製したものです。(承認番号 平 19東複第 301号)

土砂災害警戒区域等の指定の告示に係る図書(その2)

| | |
|-------|------------|
| 告示番号 | 宮城県告示第968号 |
| 告示年月日 | 平成20年10月7日 |

様式3-1 危害のおそれのある土地、著しい危害のおそれのある土地の設定図

| | |
|------|--------|
| 調査年度 | 平成19年度 |
|------|--------|

| | | | | | | |
|---------|------|----------------------|-----|----|-----|---------|
| 急傾斜地の位置 | 箇所番号 | I-自-1093(1311001093) | 箇所名 | 常楽 | 所在地 | 気仙沼市字常楽 |
|---------|------|----------------------|-----|----|-----|---------|

