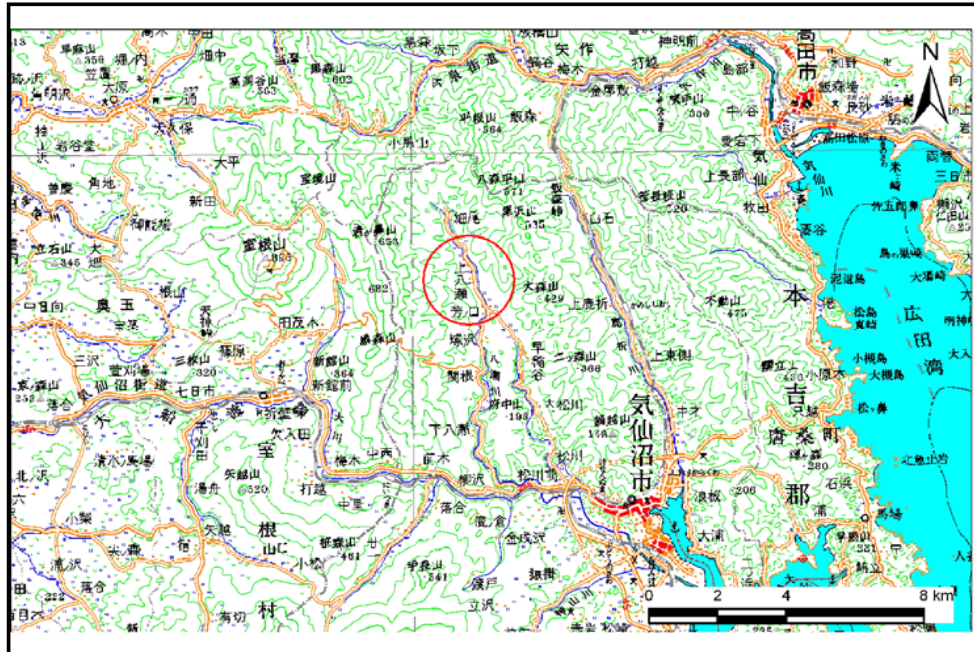


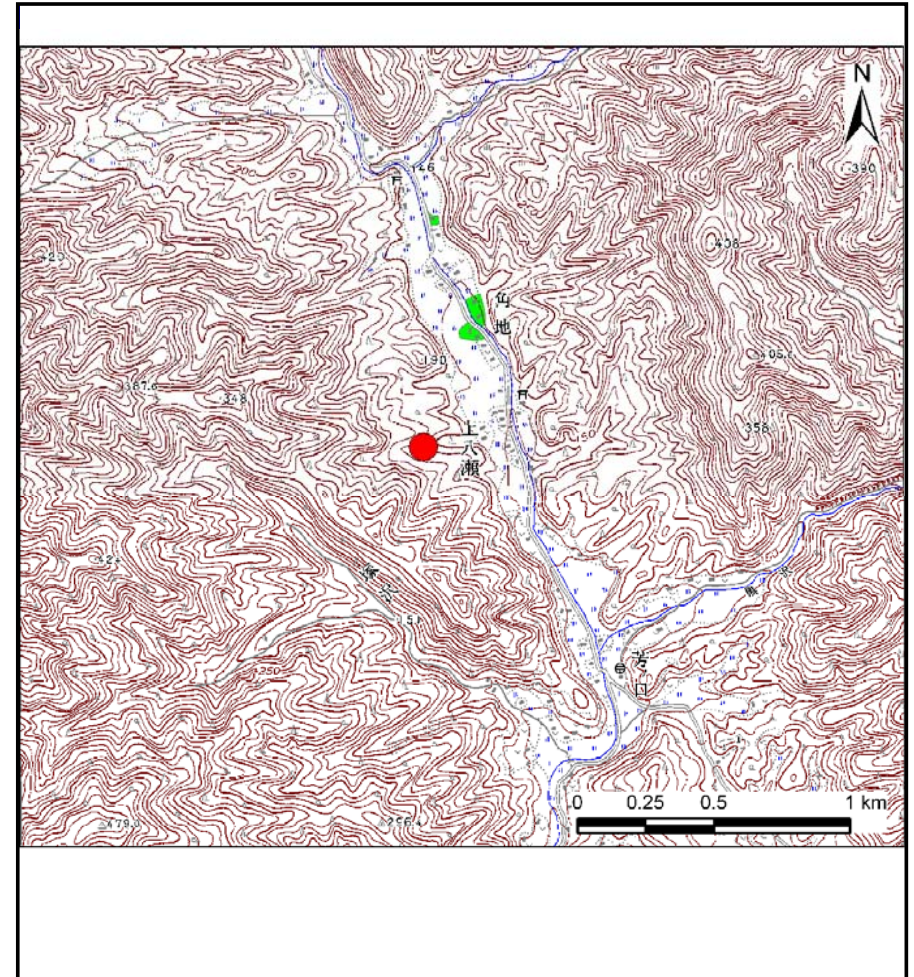
土砂災害警戒区域等の指定の告示に係る図書(その1)

告示番号	宮城県告示第87号
告示年月日	平成23年2月4日

自然現象の種類	土石流
溪流番号	8-11-076(1281100076)
水系名	
河川名	八瀬川
溪流名	上八瀬沢
所在地	気仙沼市角地
調査機関	宮城県気仙沼土木事務所



位置図(S=1:200,000)



概況図(S=1:25,000)





この地図は、国土地理院長の承認を得て、同院発行の数値地図25000(地図画像)、1/200,000地勢図を複製したものである。(承認番号平22東複、第58号)

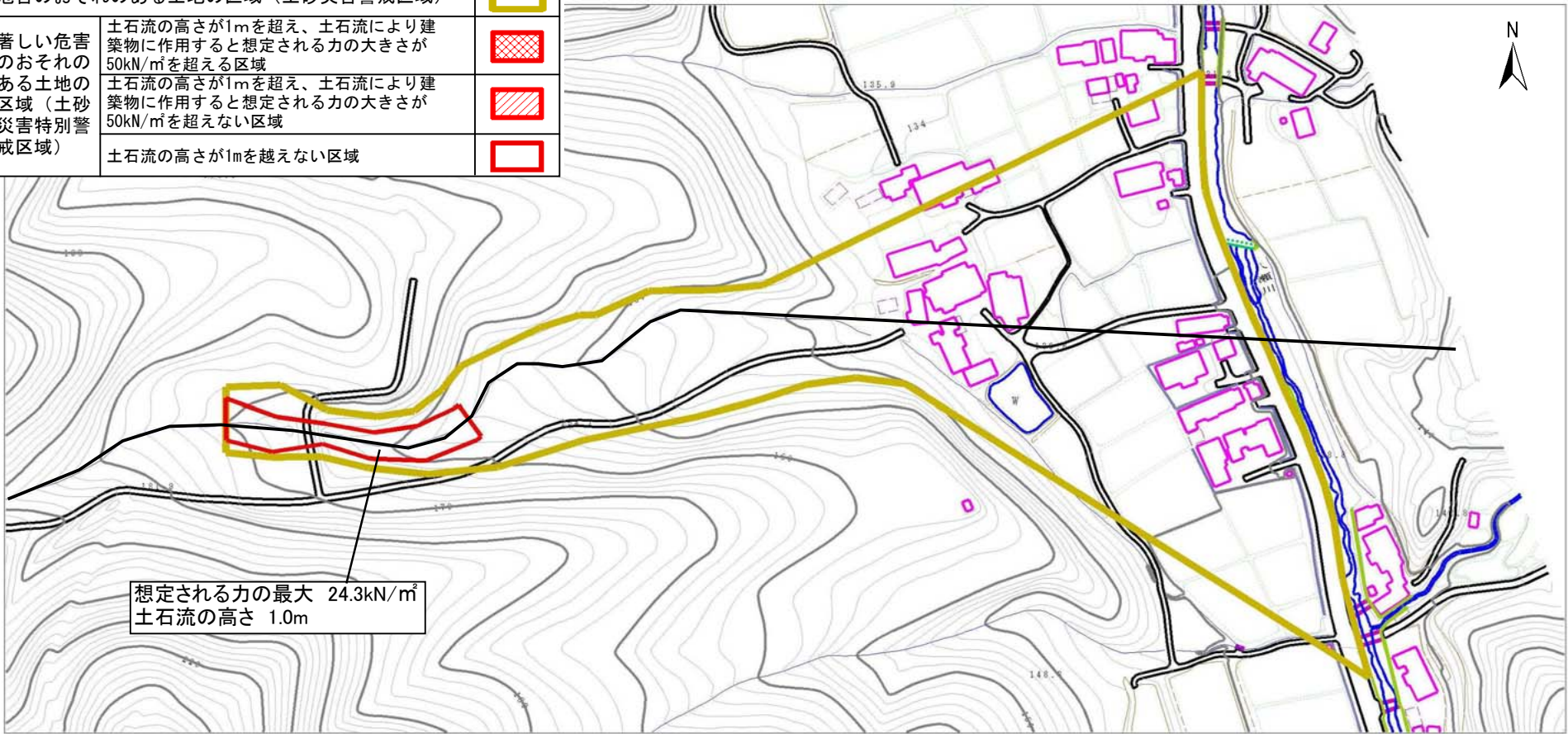
土砂災害警戒区域等の指定の告示に係る図書（その2）

告示番号	宮城県告示第87号
告示年月日	平成23年2月4日
調査年度	平成21年度

危害のおそれのある土地、著しい危害のおそれのある土地の設定図

溪流の位置	溪流番号	溪流名	所在地
	8-11-076(1281100076)	上八瀬沢	気仙沼市角地

危害のおそれのある土地の区域（土砂災害警戒区域）	
著しい危害のおそれのある土地の区域（土砂災害特別警戒区域）	
	
	



想定される力の最大 24.3kN/m²
土石流の高さ 1.0m

