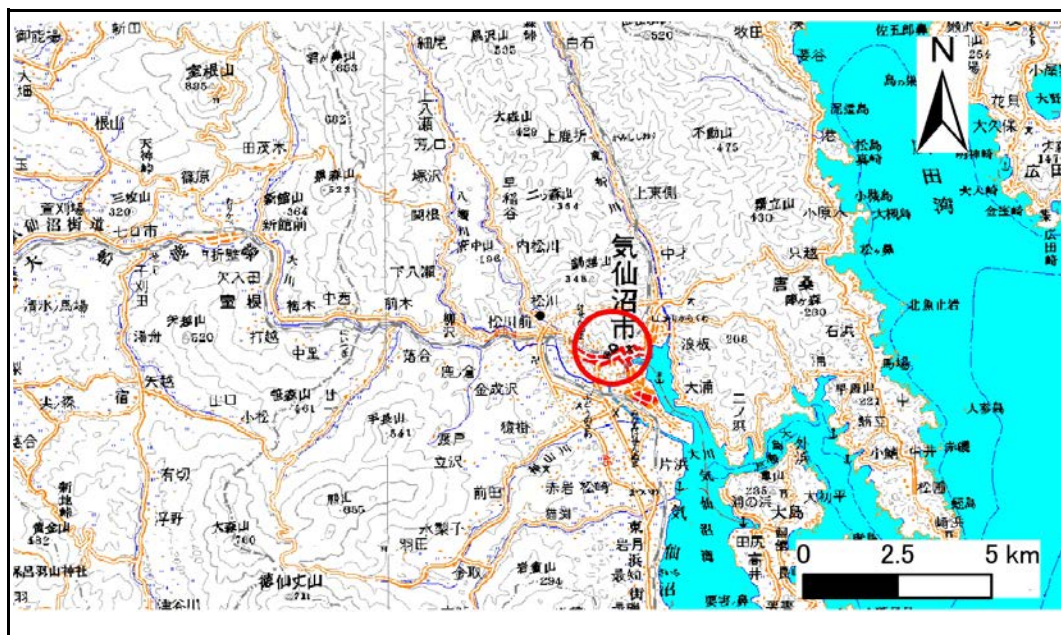


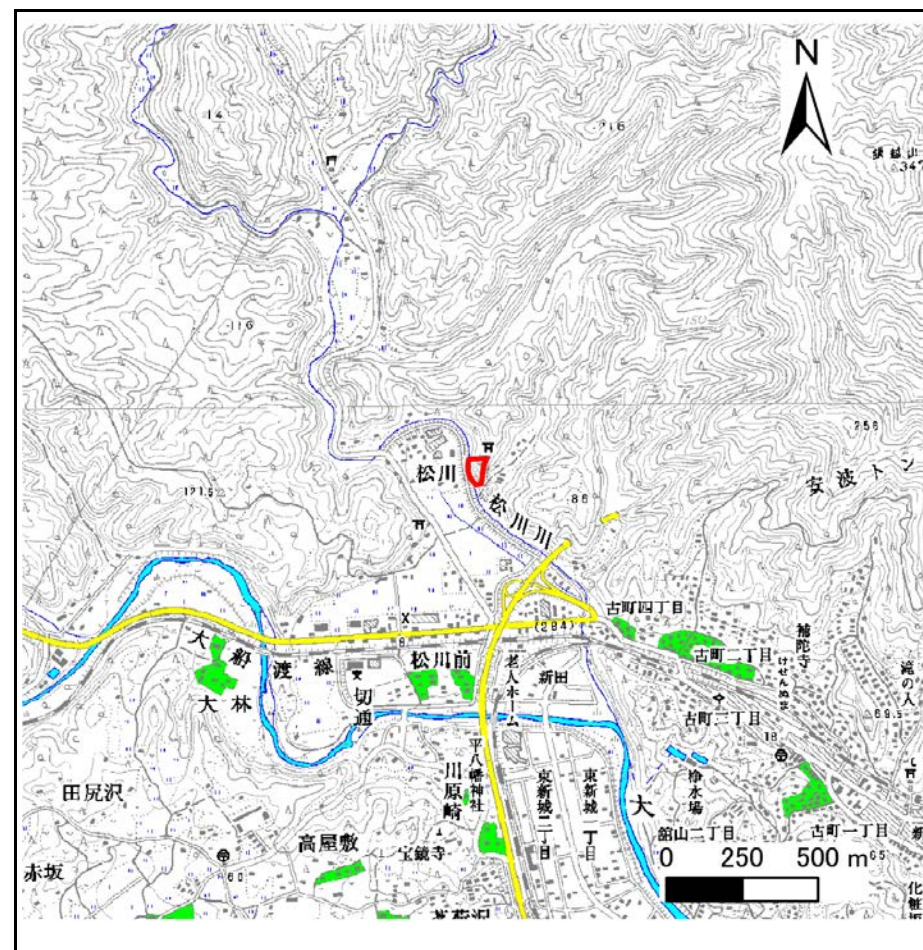
土砂災害警戒区域等の指定の告示に係る図書(その1)

告示番号	宮城県告示第874号
告示年月日	平成28年10月21日

自然現象の種類	急傾斜地の崩壊
箇所番号	
箇所名	松川の5
所在地	気仙沼市松川
調査機関	宮城県気仙沼土木事務所



位置図(S=1:200,000)



位置図(S=1:25,000)

宮城県

この地図は、国土地理院長の承認を得て、同院発行の数値地図20000(地図画像)及び25000(地図画像)を複製したものである。(承認番号 平28情複、第182号)

土砂災害警戒区域等の指定の告示に係る図書(その2)

告示番号	宮城県告示第874号
告示年月日	平成28年10月21日

危害のおそれのある土地、著しい危害のおそれのある土地の設定図

調査年度 平成27年度

急傾斜地の位置	箇所番号	箇所名	松川の5	所在地	気仙沼市松川
---------	------	-----	------	-----	--------



危害のおそれのある土地の区域(土砂災害警戒区域)	□	
著しい危害のおそれのある土地の区域(土砂災害特別警戒区域)	土石等の(移動)高さが1m以下の場合、 土石等の移動による力が100kN/m ² を超える区域	□
	土石等の堆積の高さが3mを超える区域	□
	それ以外の区域	□

凡例	■	上端	—	横断測線
	▲	下端		

