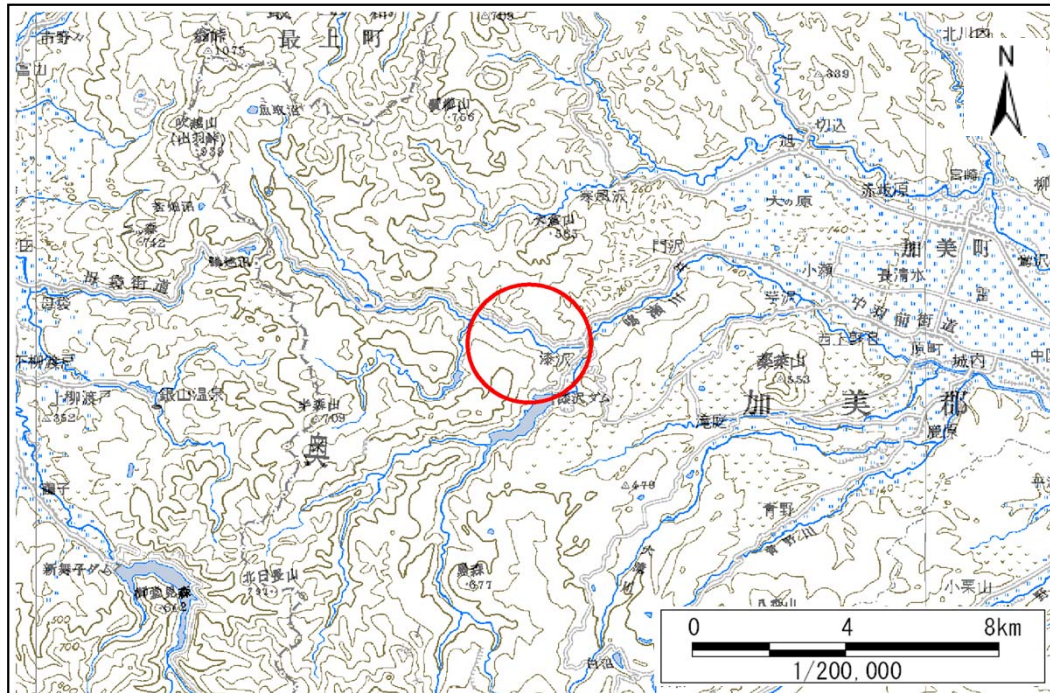


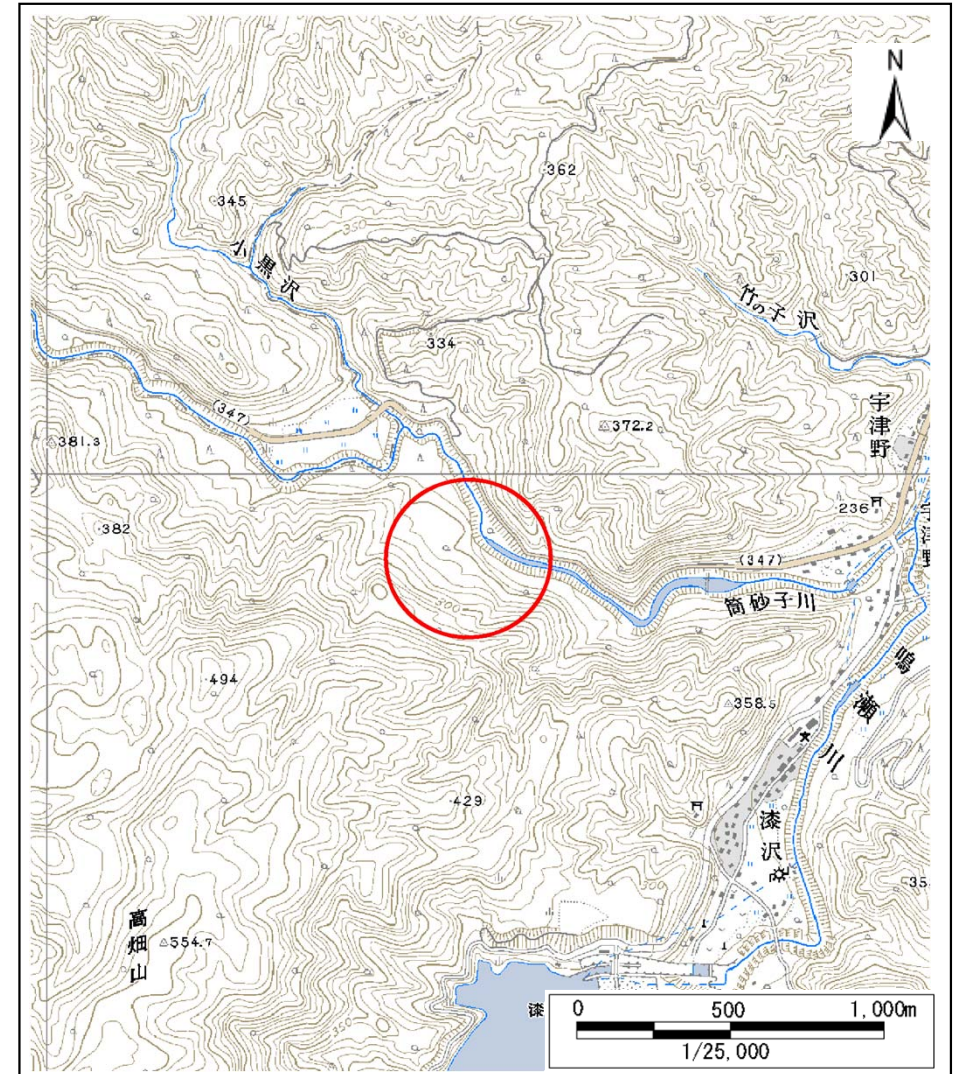
# 土砂災害警戒区域等の指定の告示に係る図書(その1)

告示番号	宮城県告示第307号
告示年月日	平成29年3月28日

自然現象の種類	地滑り
箇所番号	76(1400000076)
箇所名	漆沢
所在地	加美郡加美町字漆沢森下
調査機関	宮城県北部土木事務所



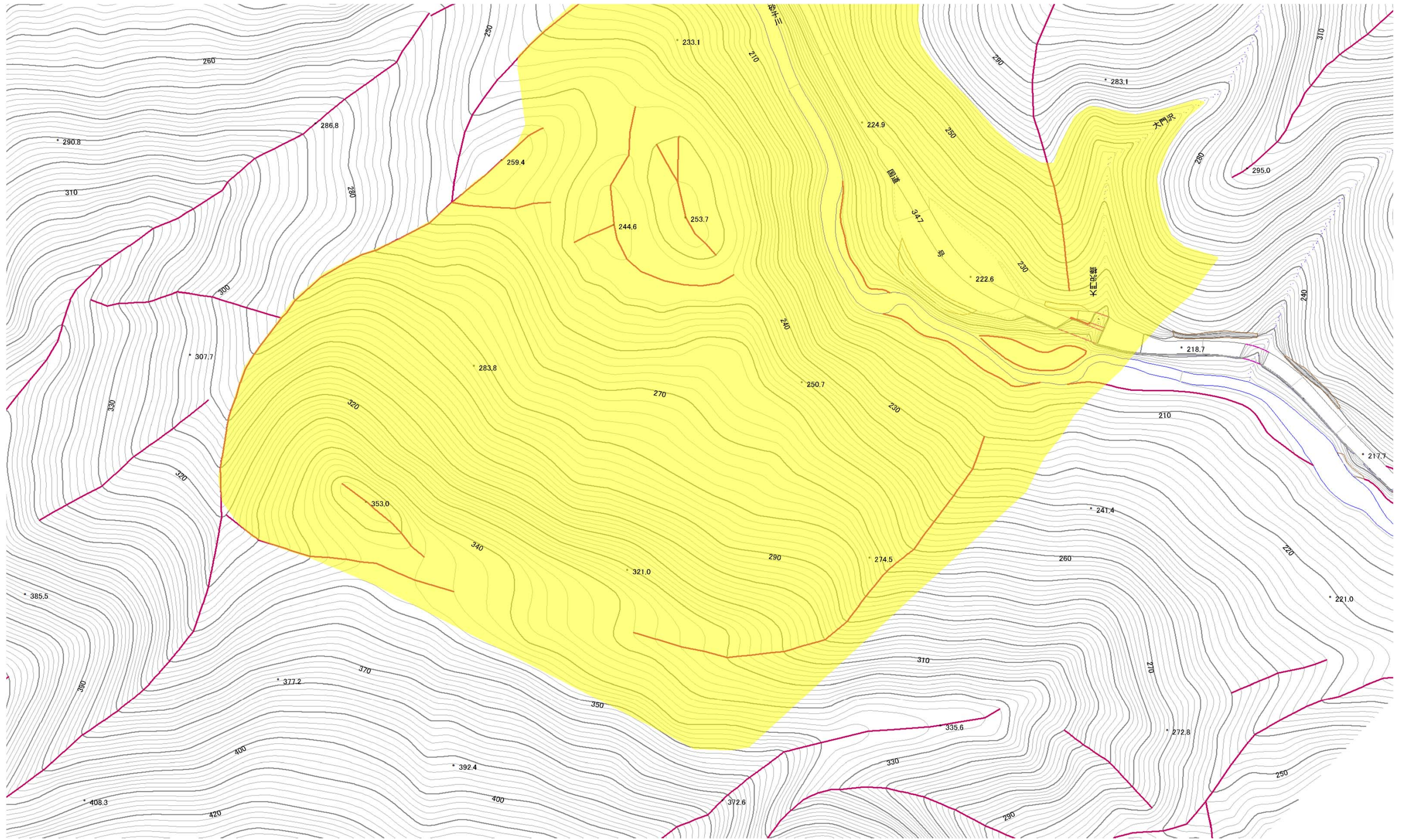
位置図(S=1:200,000)


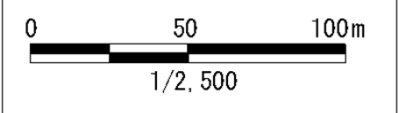



位置図(S=1:25,000)

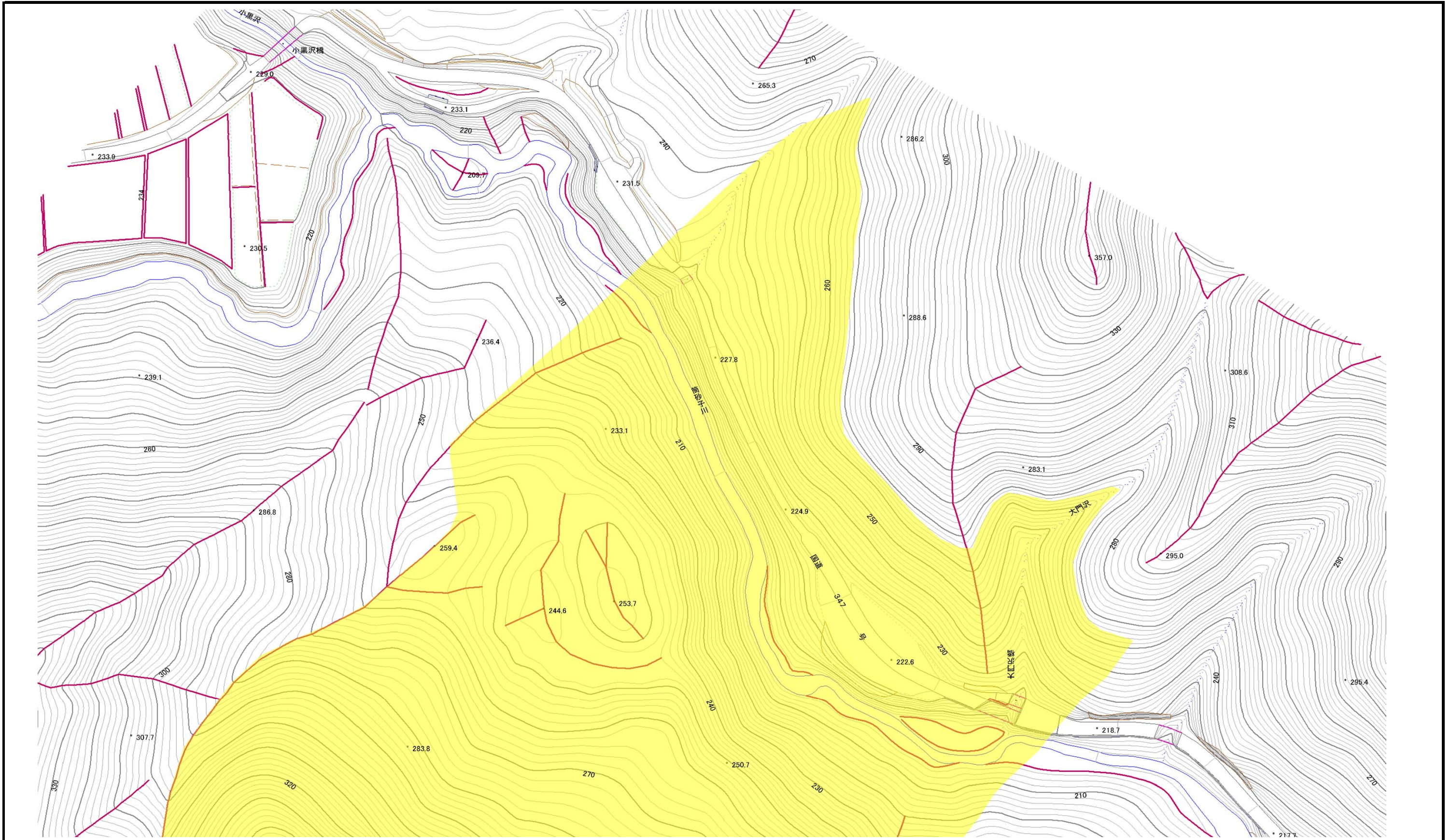
この地図は、国土地理院長の承認を得て、同院発行の数値地図20000(地図画像)及び電子地形図25000を複製したものである。(承認番号 平28情復、第810号)

# 土砂災害警戒区域等の指定の告示に係る図書（その2）



様式-2(地) 土砂災害警戒区域・土砂災害特別警戒区域図	土砂災害防止法施行令第二条の基準に該当する区域 (土砂災害警戒区域)		N 縮尺 1:2,500	自然現象の種類 地滑り	箇所番号 76(140000076)	箇所名 漆沢	 1/2,500
	土砂災害防止法施行令第三条の基準に該当する区域 (土砂災害特別警戒区域)			告示番号 宮城県告示第307号	地滑り区域名 漆沢		
	告示年月日 平成29年3月28日	所在地 加美郡加美町字漆沢森下					

# 土砂災害警戒区域等の指定の告示に係る図書（その2）



様式-2(地) 土砂災害警戒区域・土砂災害特別警戒区域図	土砂災害防止法施行令第二条の基準に該当する区域 (土砂災害警戒区域)		N 縮尺 1:2,500	自然現象の種類 地滑り	箇所番号 76(140000076)	箇所名 漆沢	 1/2,500
	土砂災害防止法施行令第三条の基準に該当する区域 (土砂災害特別警戒区域)			告示番号 宮城県告示第307号	地滑り区域名 漆沢		
	告示年月日 平成29年3月28日	所在地 加美郡加美町字漆沢森下					