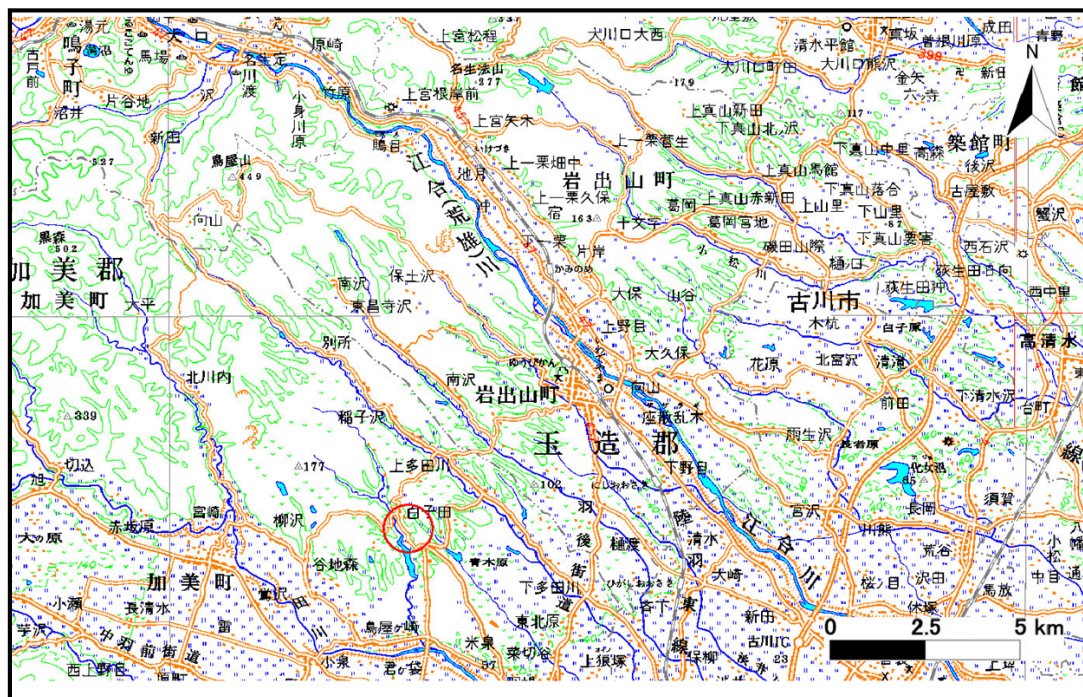


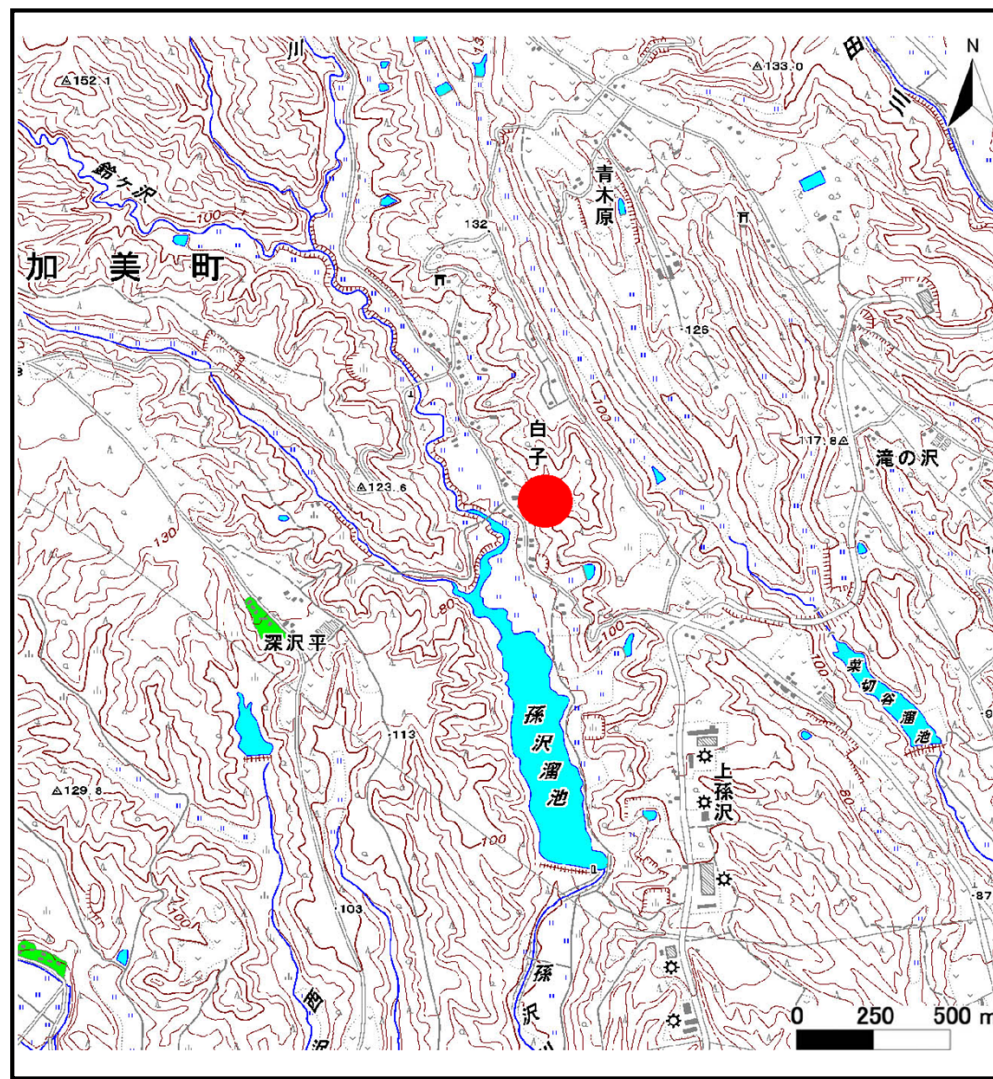
土砂災害警戒区域等の指定の告示に係る図書(その1)

告示番号	宮城県告示第337号
告示年月日	平成27年3月27日

自然現象の種類	土石流
溪流番号	4-21-004
水系名	鳴瀬川
河川名	孫沢川
溪流名	孫沢
所在地	加美郡加美町下多田川字深沢、字火渡三番、 字大通一番、字天神森
調査機関	宮城県北部土木事務所



位置図(S=1:200,000)



位置図(S=1:25,000)

この地図は、国土地理院長の承認を得て、同院発行の数値地図20000(地図画像)及び数値地図25000(地図画像)を複製したものである。(承認番号 平24情複、第664号)

土砂災害警戒区域等の指定の告示に係る図書（その2）

告示番号	宮城県告示第337号
告示年月日	平成27年3月27日

危害のおそれのある土地、著しい危害のおそれのある土地の設定図

調査年度	平成23年度
------	--------

溪流の位置	溪流番号	4-21-004	溪流名	孫沢	所在地	加美郡加美町下多田川字深沢、字火渡三番、字大通一番、字天神森
-------	------	----------	-----	----	-----	--------------------------------

