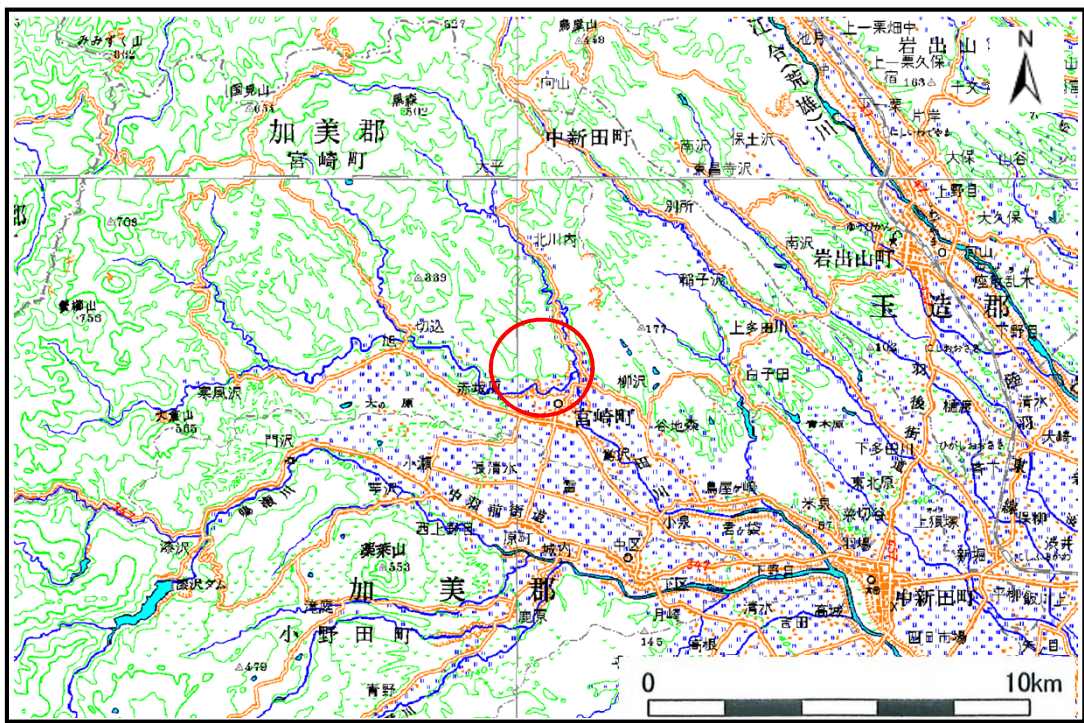


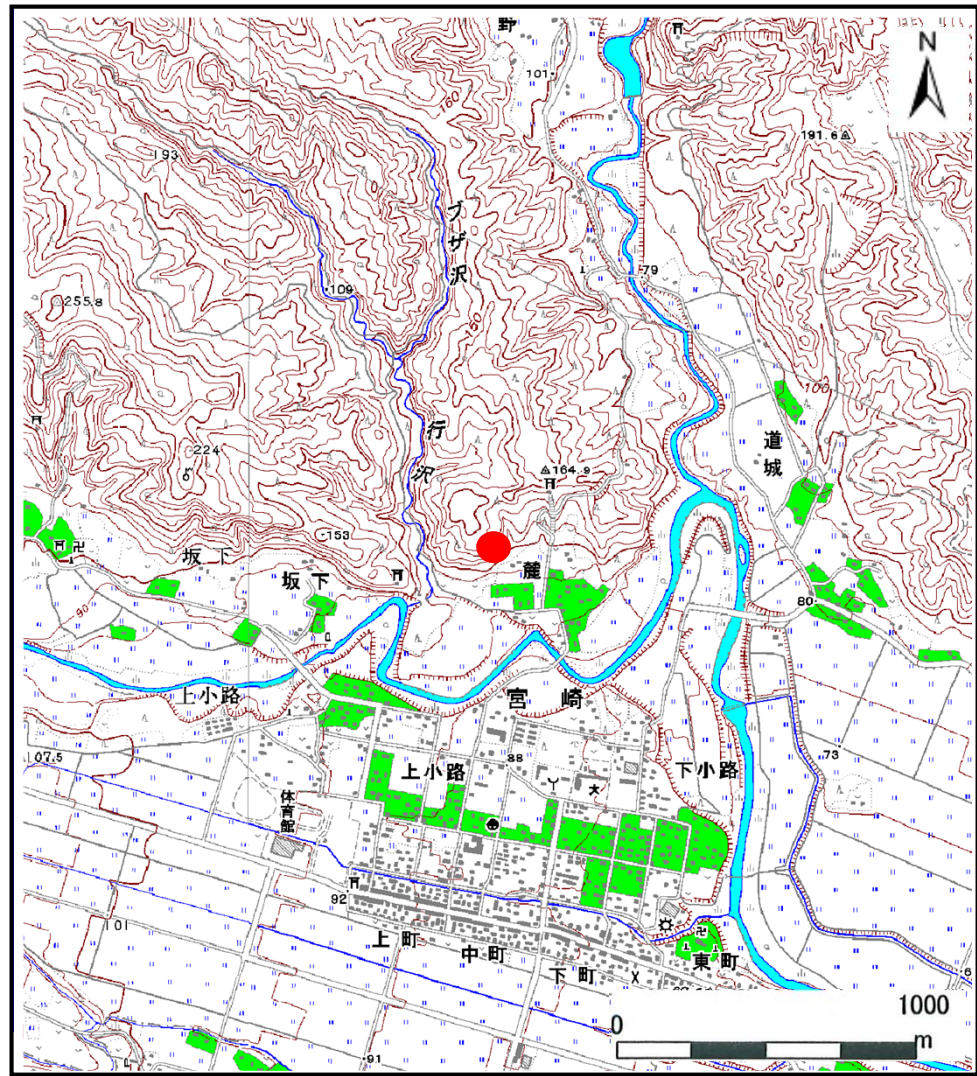
土砂災害警戒区域等の指定の告示に係る図書(その1)

告示番号	宮城県告示第690号
告示年月日	平成25年7月26日

自然現象の種類	土石流
溪流番号	4-23-004-1(1242300004)
水系名	鳴瀬川
河川名	田川
溪流名	麓沢
所在地	加美郡加美町宮崎字麓四番
調査機関	宮城県北部土木事務所



位置図(S=1:200,000)



位置図(S=1:25,000)

宮城県

「この地図は、国土地理院長の承認を得て、同院発行の数値地図20000(地図画像)及び数値地図25000(地図画像)を複製したものである。(承認番号 平23情複、第403号)」

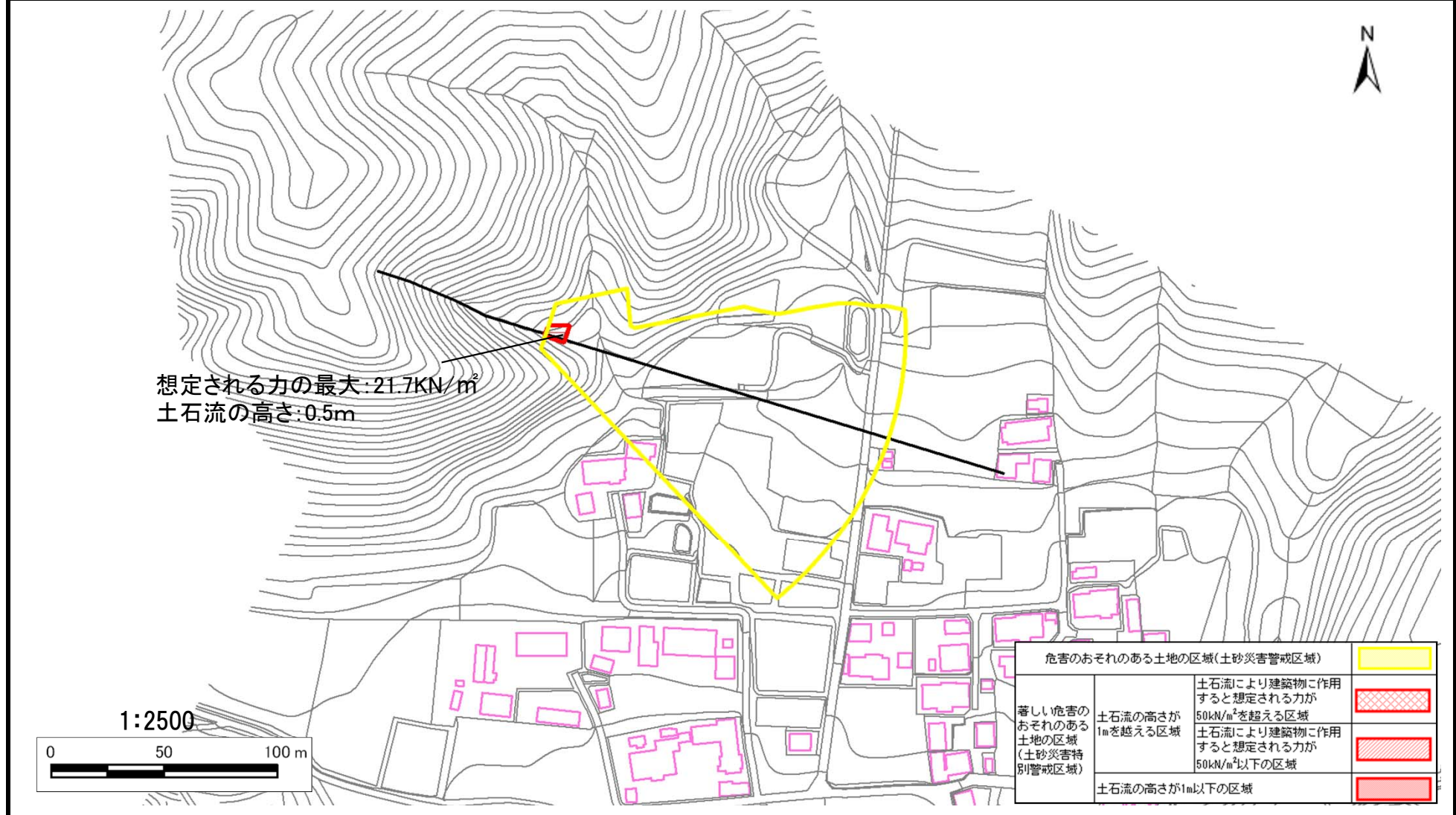
土砂災害警戒区域等の指定の告示に係る図書（その2）

告示番号	宮城県告示第690号
告示年月日	平成25年7月26日

危害のおそれのある土地、著しい危害のおそれのある土地の設定図

調査年度	平成22年度
------	--------

渓流の位置	渓流番号	4-23-004-1(1242300004)	渓流名	麓沢	所在地	加美郡加美町宮崎字麓四番
-------	------	------------------------	-----	----	-----	--------------



危害のおそれのある土地の区域(土砂災害警戒区域)		
著しい危害のおそれのある土地の区域(土砂災害特別警戒区域)	土石流により建築物に作用すると想定される力が 50 kN/m^2 を超える区域	
	土石流により建築物に作用すると想定される力が 50 kN/m^2 以下の区域	
	土石流の高さが 1 m 以下の区域	