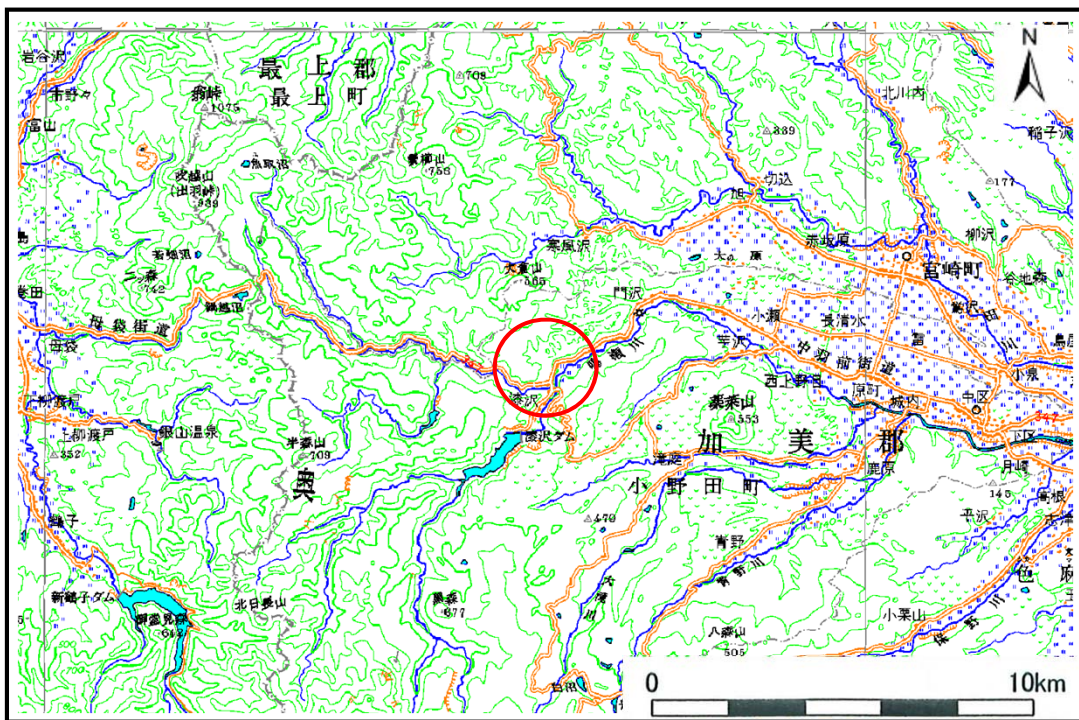


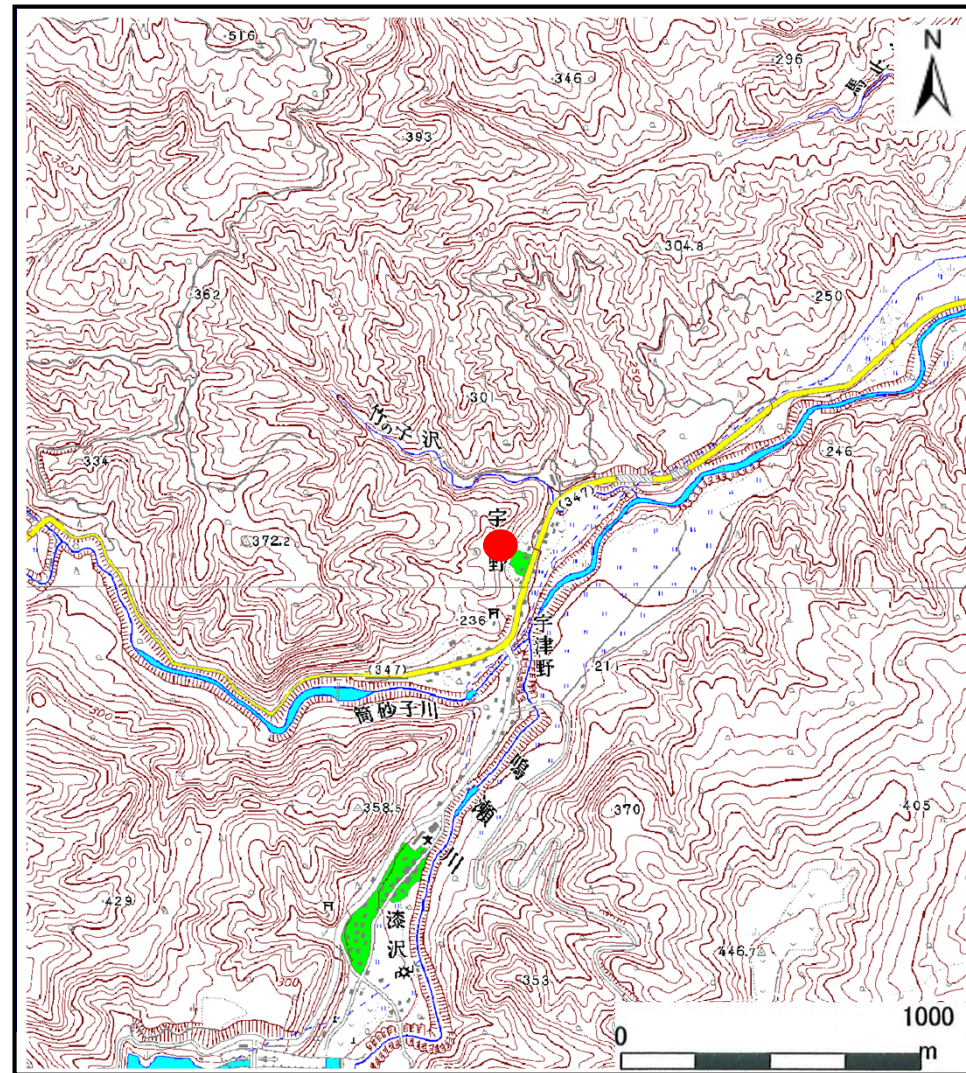
# 土砂災害警戒区域等の指定の告示に係る図書(その1)

告示番号	宮城県告示第690号
告示年月日	平成25年7月26日

自然現象の種類	土石流
溪流番号	4-22-005(1242200005)
水系名	鳴瀬川
河川名	鳴瀬川
溪流名	宇津野沢
所在地	加美郡加美町字漆沢宇津野
調査機関	宮城県北部土木事務所



位置図(S=1:200,000)



位置図(S=1:25,000)

「この地図は、国土地理院長の承認を得て、同院発行の数値地図20000(地図画像)及び数値地図25000(地図画像)を複製したものである。(承認番号 平23情複、第403号)」

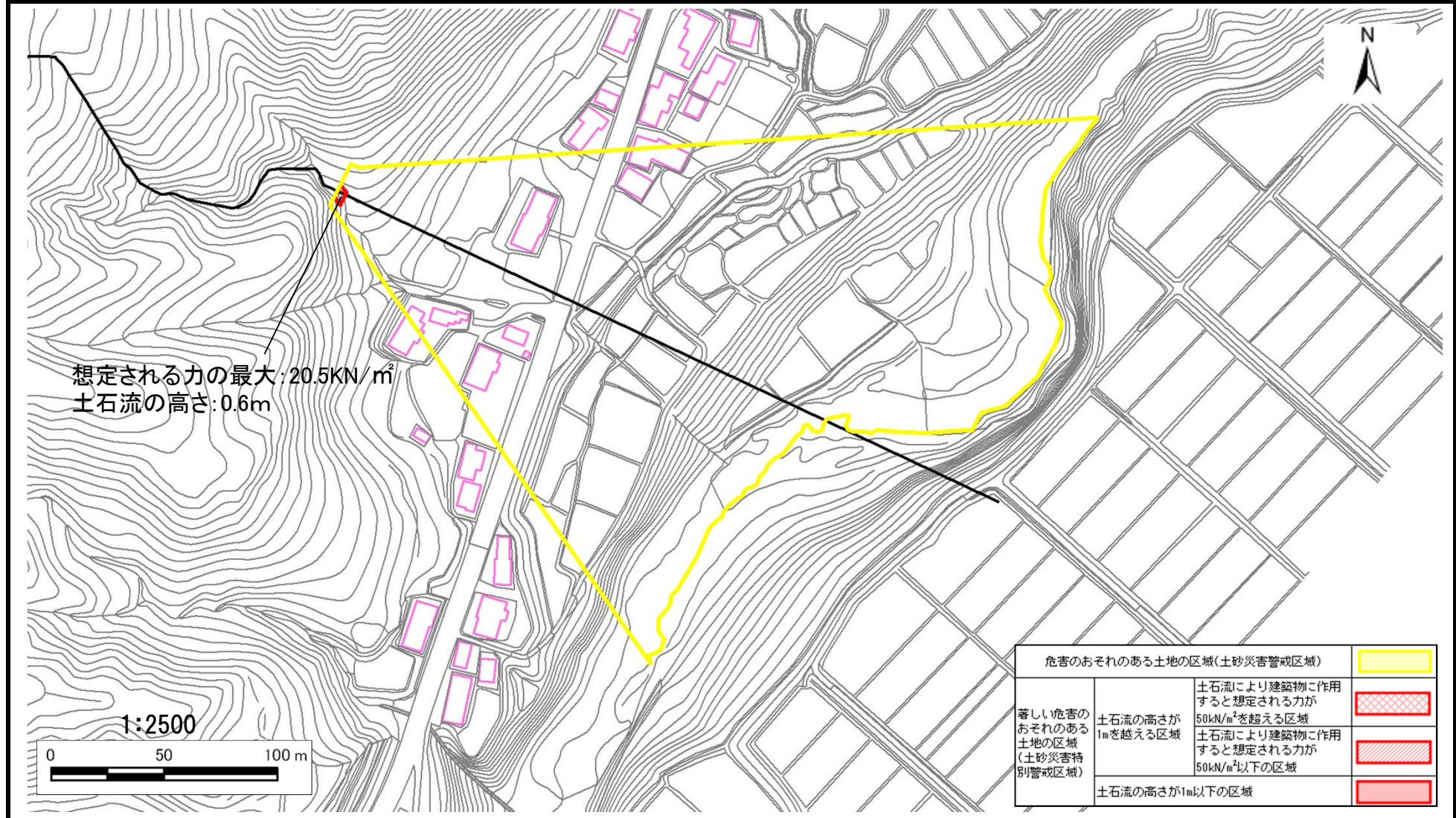
# 土石災害警戒区域等の指定の告示に係る図書（その2）

告示番号	宮城県告示第690号
告示年月日	平成25年7月26日

危害のおそれのある土地、著しい危害のおそれのある土地の設定図

調査年度	平成22年度
------	--------

渓流の位置	渓流番号	4-22-005(1242200005)	渓流名	宇津野沢	所在地	加美郡加美町字漆沢宇津野
-------	------	----------------------	-----	------	-----	--------------



危害のおそれのある土地の区域(土石災害警戒区域)		
著しい危害のおそれのある土地の区域(土石災害特別警戒区域)	土石流の高さが1mを越える区域	
	土石流により建築物に作用すると想定される力が50kN/m <sup>2</sup> を超える区域	
	土石流により建築物に作用すると想定される力が50kN/m <sup>2</sup> 以下の区域	
土石流の高さが1m以下の区域		