

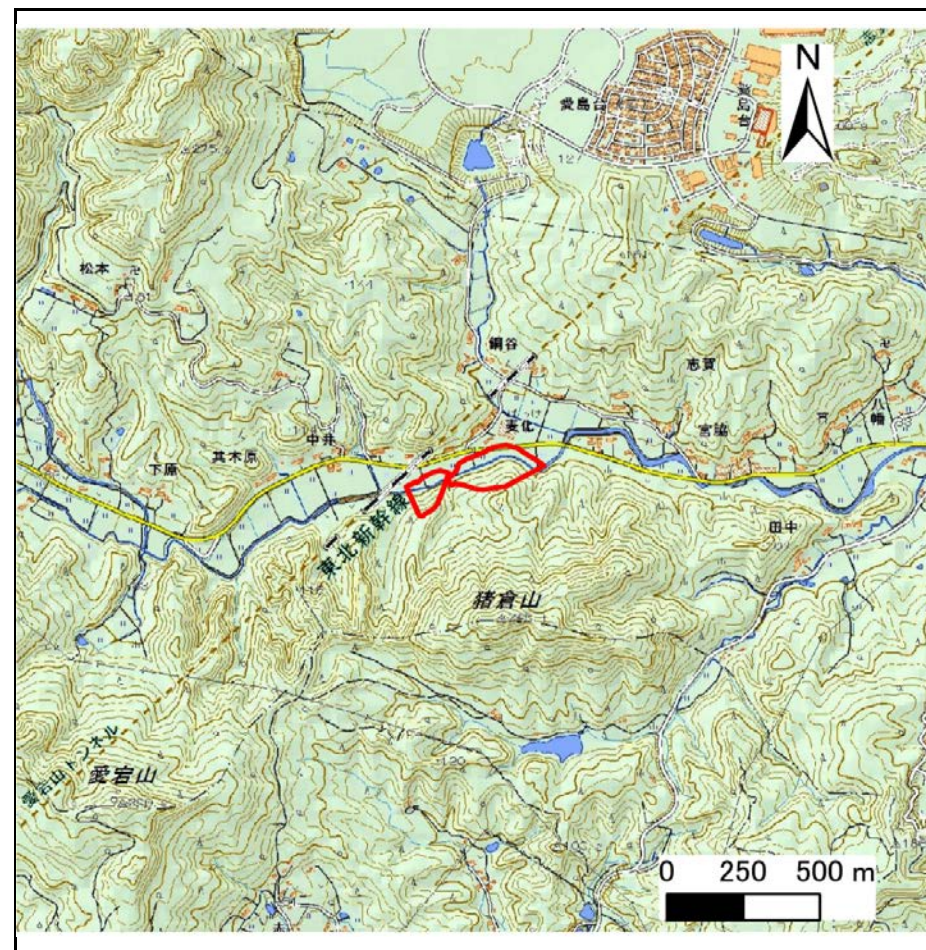
土砂災害警戒区域等の指定の告示に係る図書(その1)

| | |
|-------|------------|
| 告示番号 | 宮城県告示第944号 |
| 告示年月日 | 令和元年11月29日 |

| | |
|---------|------------|
| 自然現象の種類 | 急傾斜地の崩壊 |
| 箇所番号 | Ⅲ-自-0202 |
| 箇所名 | 大日 |
| 所在地 | 岩沼市志賀字新大日 |
| 調査機関 | 宮城県仙台土木事務所 |



位置図(S=1:200,000)



位置図(S=1:25,000)

宮城県

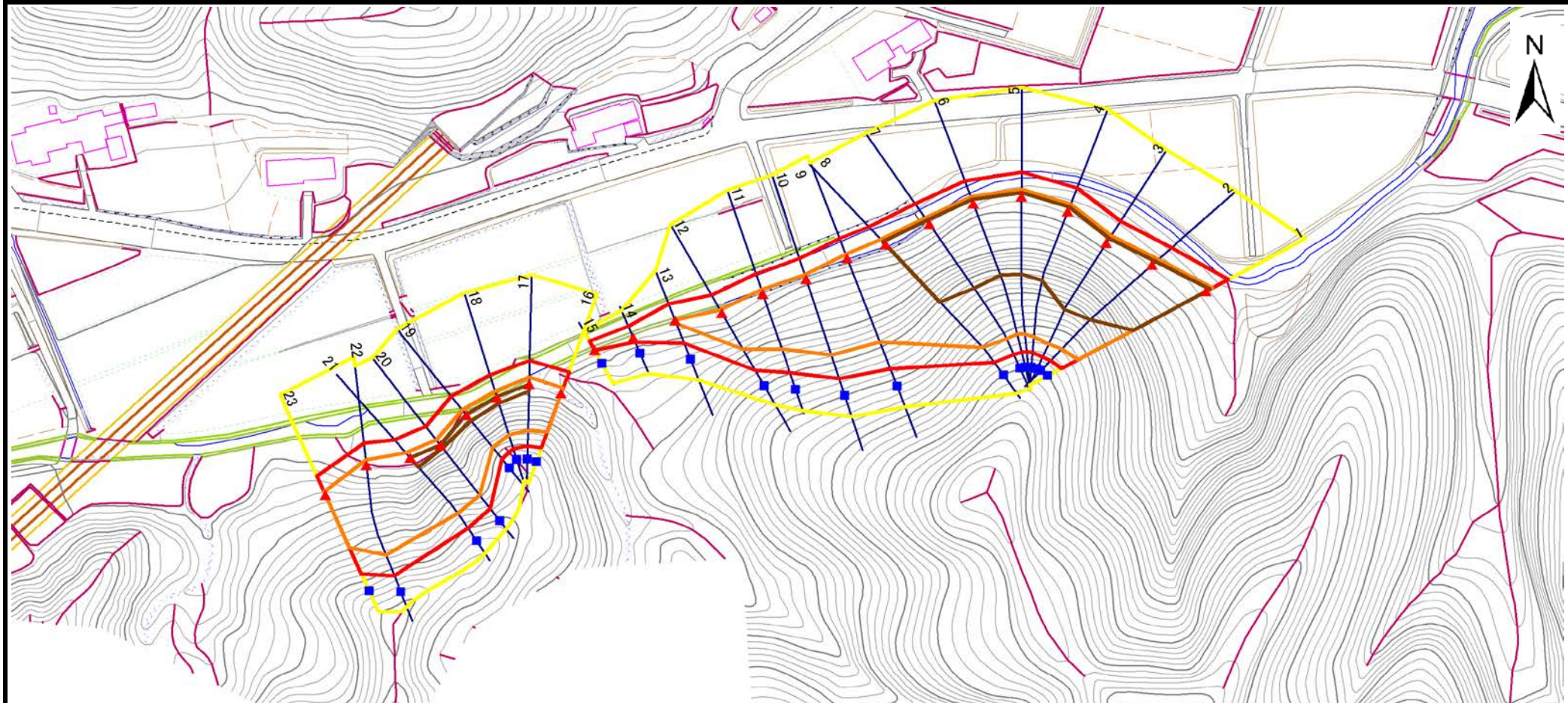
この地図は、国土地理院長の承認を得て、同院発行の電子地形図25000及び電子地形図20万を複製したものである。(承認番号 平30情複、第1368号)

土砂災害警戒区域等の指定の告示に係る図書(その2)

| | |
|-------|------------|
| 告示番号 | 宮城県告示第944号 |
| 告示年月日 | 令和元年11月29日 |

| | |
|------|--------|
| 調査年度 | 平成30年度 |
|------|--------|

| | | | | | | |
|---------|------|----------|-----|----|-----|-----------|
| 急傾斜地の位置 | 箇所番号 | Ⅲ-自-0202 | 箇所名 | 大目 | 所在地 | 岩沼市志賀字新大目 |
|---------|------|----------|-----|----|-----|-----------|



| | | |
|-------------------------------|--------------------------|--|
| 危険のおそれのある土地の区域(土砂災害警戒区域) | | |
| 著しい危険のおそれのある土地の区域(土砂災害特別警戒区域) | 土石等の(移動)高さが1m以下の場合 | |
| | 土石等の移動による力が100kN/mを超える区域 | |
| | 土石等の堆積の高さが3mを超える区域 | |
| それ以外の区域 | | |

| | | |
|----|----|------|
| 凡例 | 上端 | 横断測線 |
| | 下端 | |

