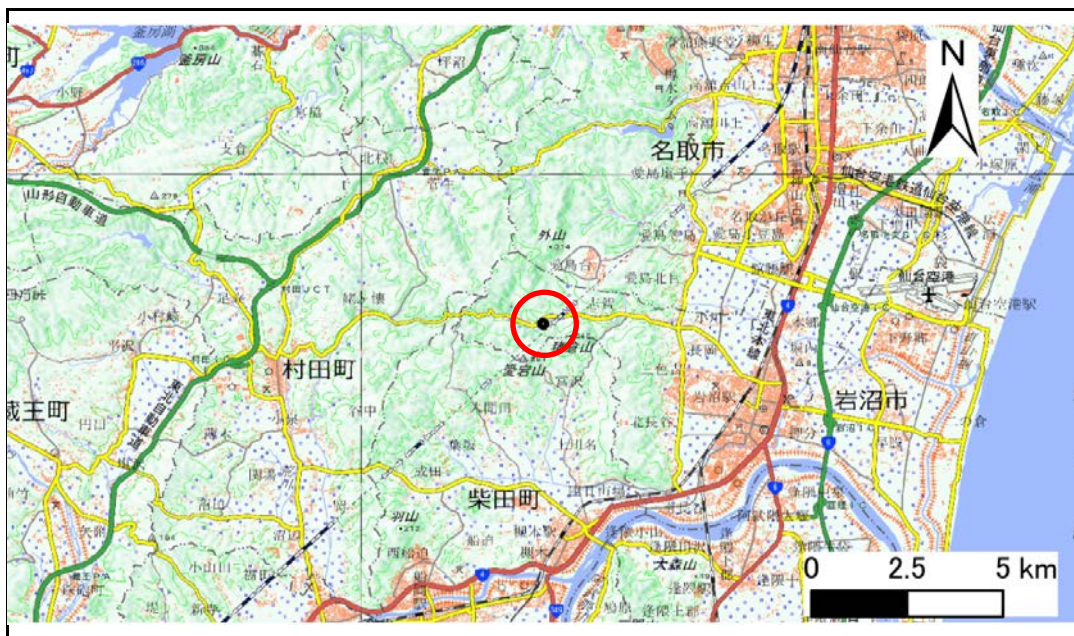


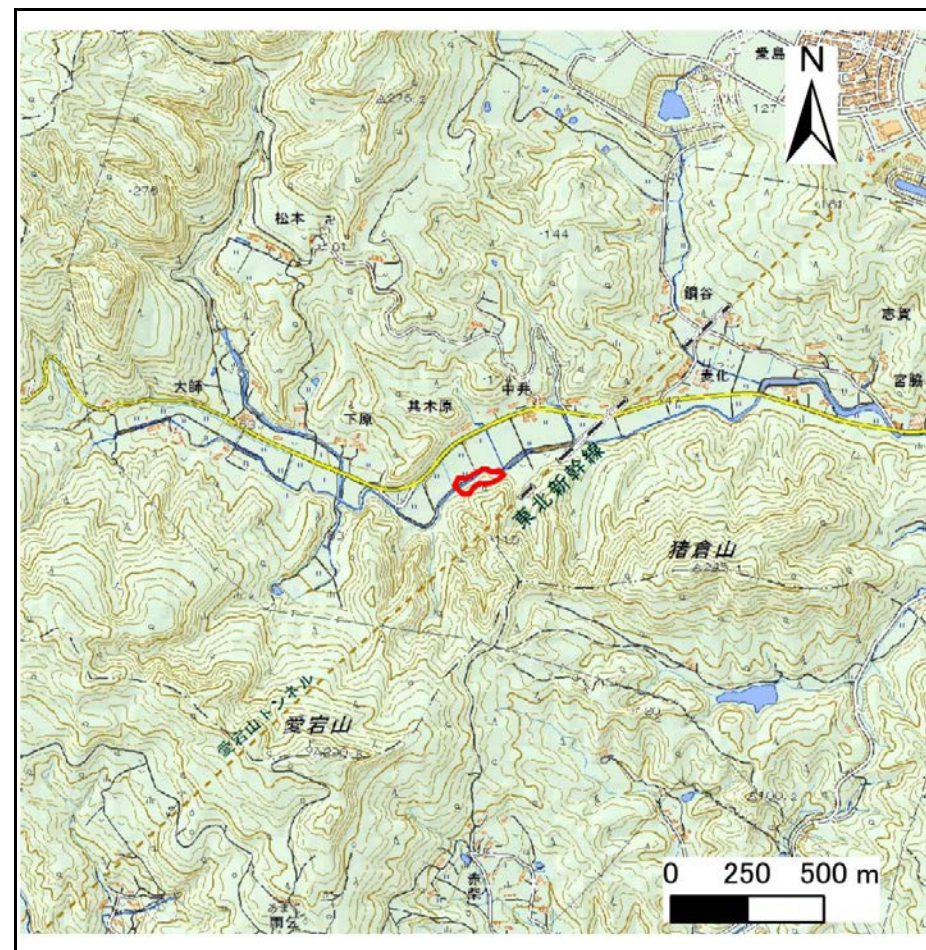
# 土砂災害警戒区域等の指定の告示に係る図書(その1)

告示番号	宮城県告示第944号
告示年月日	令和元年11月29日

自然現象の種類	急傾斜地の崩壊
箇所番号	Ⅲ-自-0201
箇所名	下原の3
所在地	岩沼市志賀字新大日
調査機関	宮城県仙台土木事務所



位置図(S=1:200,000)



位置図(S=1:25,000)

宮城県

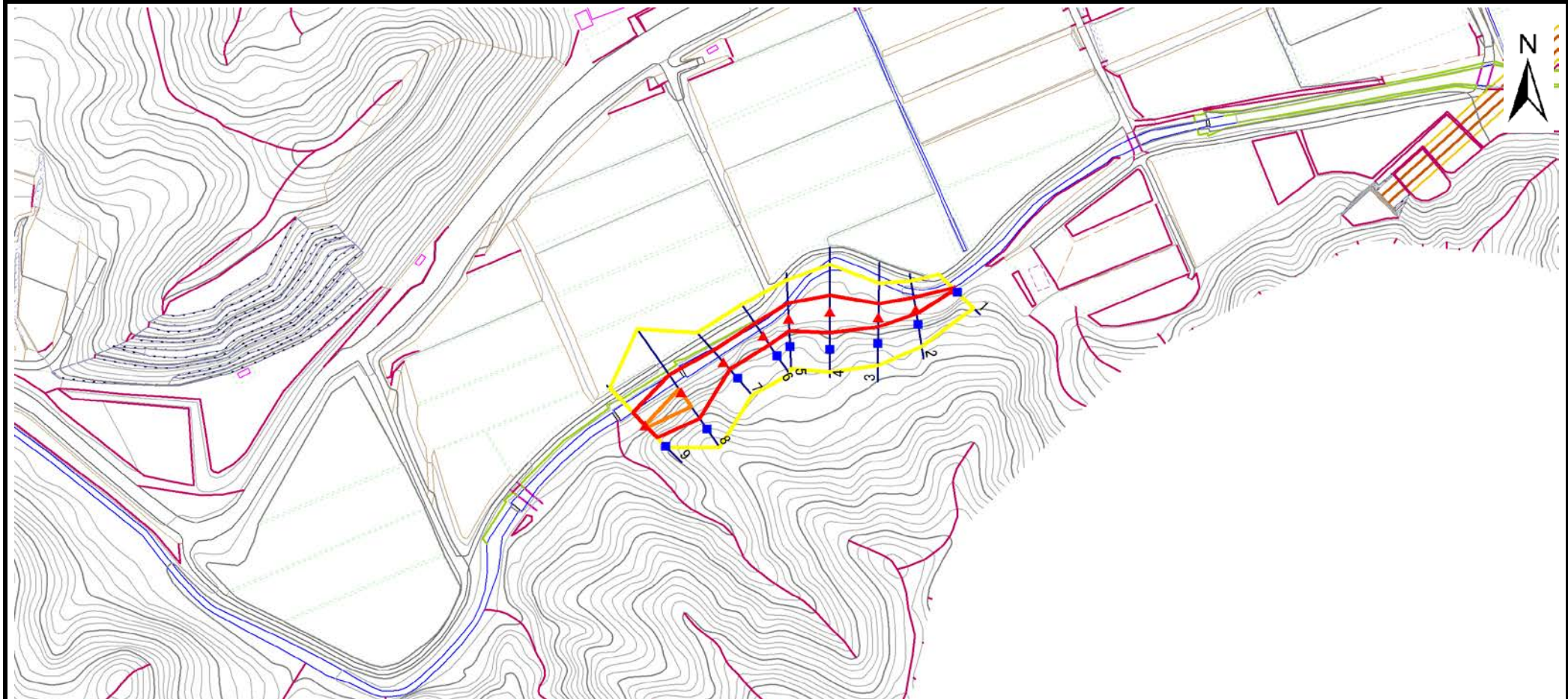
この地図は、国土地理院長の承認を得て、同院発行の電子地形図25000及び電子地形図20万を複製したものである。(承認番号 平30情複、第1368号)

# 土砂災害警戒区域等の指定の告示に係る図書(その2)

告示番号	宮城県告示第944号
告示年月日	令和元年11月29日

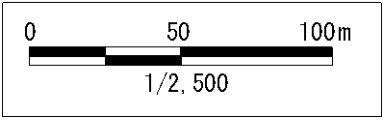
調査年度	平成30年度
------	--------

急傾斜地の位置	箇所番号	Ⅲ-自-0201	箇所名	下原の3	所在地	岩沼市志賀字新大日
---------	------	----------	-----	------	-----	-----------



危険のおそれのある土地の区域(土砂災害警戒区域)		
著しい危険のおそれのある土地の区域(土砂災害特別警戒区域)	土石等の(移動)高さが1m以下の場合	
	土石等の移動による力が100kN/mを超える区域	
土石等の堆積の高さが3mを超える区域		
それ以外の区域		

凡例		上端		横断測線
		下端		



# 土砂災害警戒区域等の指定の告示に係る図書(その3)

告示番号	宮城県告示第944号
告示年月日	令和元年11月29日

急傾斜地の位置	箇所番号	Ⅲ-自-0201	箇所名	下原の3	所在地	岩沼市志賀字新大日
---------	------	----------	-----	------	-----	-----------

横断測線の区間	土石等の移動により建築物の地上部に作用すると想定される力				土石等の堆積により建築物の地上部に作用すると想定される力				横断測線の区間	土石等の移動により建築物の地上部に作用すると想定される力				土石等の堆積により建築物の地上部に作用すると想定される力			
	土石等の(移動)高さが1m以下の場合、土石等の移動による力が100kN/m <sup>2</sup> を超える区域		それ以外の区域		土石等の堆積の高さが3mを超える区域		それ以外の区域			土石等の(移動)高さが1m以下の場合、土石等の移動による力が100kN/m <sup>2</sup> を超える区域		それ以外の区域		土石等の堆積の高さが3mを超える区域		それ以外の区域	
1 ~ 2	-	-	69.8	1.0	-	-	14.2	2.8									
2 ~ 3	-	-	80.8	1.0	-	-	9.6	1.9									
3 ~ 4	-	-	97.3	1.0	-	-	10.2	2.1									
4 ~ 5	-	-	97.3	1.0	-	-	10.2	2.1									
5 ~ 6	-	-	89.3	1.0	-	-	8.9	1.8									
6 ~ 7	-	-	88.7	1.0	-	-	9.4	1.9									
7 ~ 8	-	-	100.0	1.0	-	-	12.5	2.5									
8 ~ 9	129.3	1.0	100.0	1.0	-	-	12.5	2.5									