

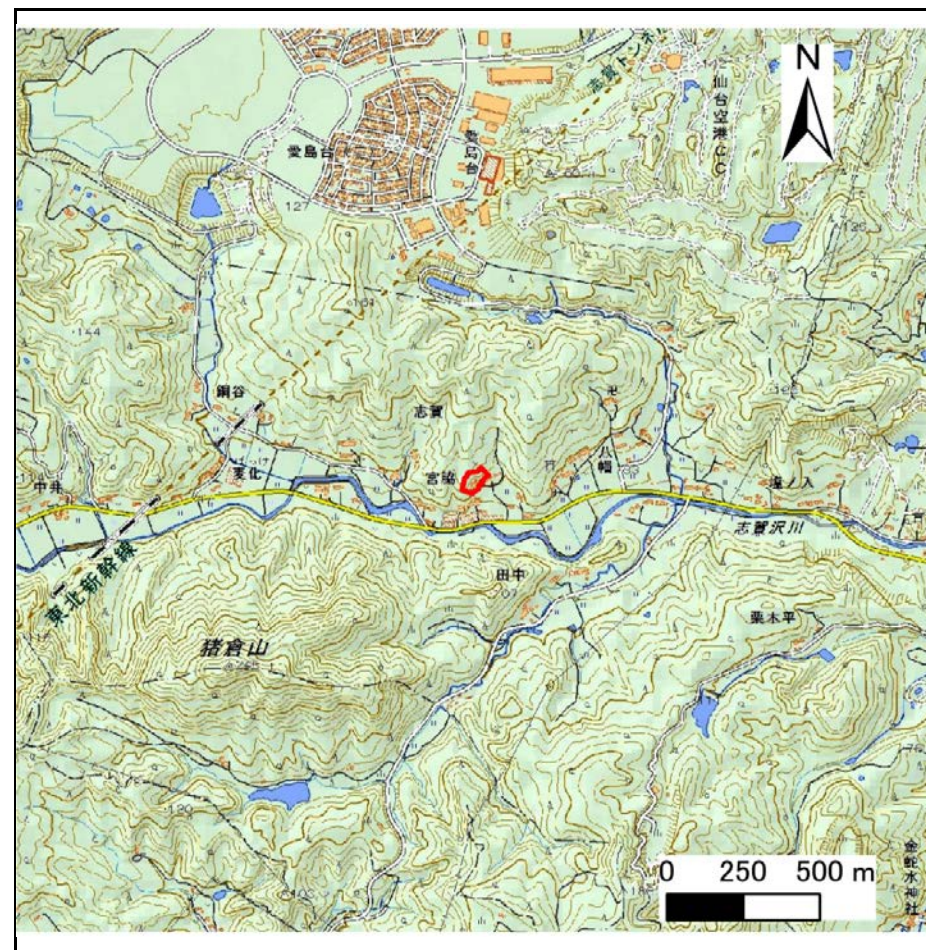
# 土砂災害警戒区域等の指定の告示に係る図書(その1)

告示番号	宮城県告示第944号
告示年月日	令和元年11月29日

自然現象の種類	急傾斜地の崩壊
箇所番号	Ⅱ-自-0688
箇所名	志賀古沢元の1
所在地	岩沼市志賀字古沢元
調査機関	宮城県仙台土木事務所



位置図(S=1:200,000)



位置図(S=1:25,000)

宮城県

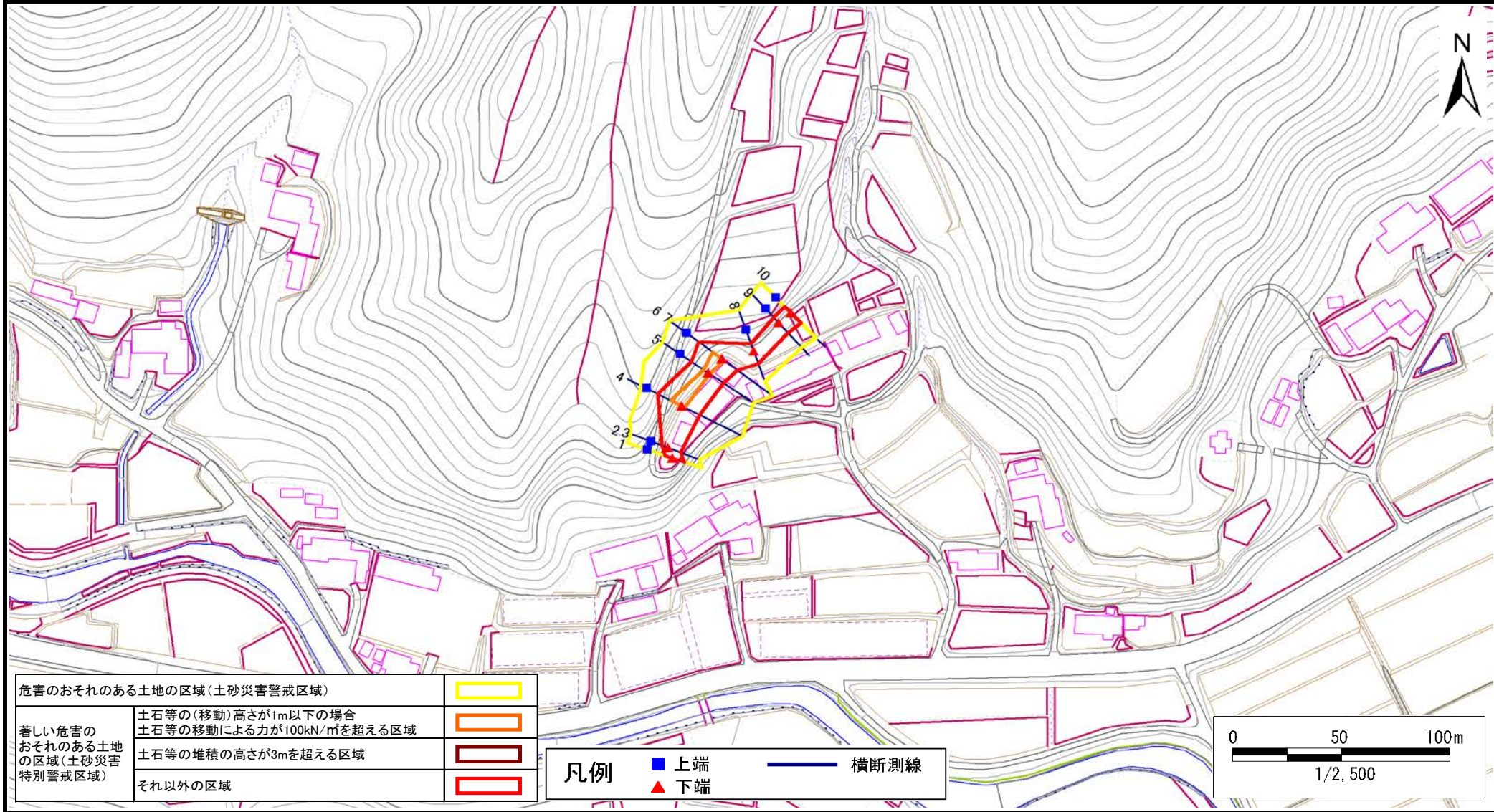
この地図は、国土地理院長の承認を得て、同院発行の電子地形図25000及び電子地形図20万を複製したものである。(承認番号 平30情複、第1368号)

# 土砂災害警戒区域等の指定の告示に係る図書(その2)

告示番号	宮城県告示第944号
告示年月日	令和元年11月29日

調査年度	平成30年度
------	--------

急傾斜地の位置	箇所番号	II-自-0688	箇所名	志賀古沢元の1	所在地	岩沼市志賀字古沢元
---------	------	-----------	-----	---------	-----	-----------



危害のおそれのある土地の区域(土砂災害警戒区域)		
著しい危害のおそれのある土地の区域(土砂災害特別警戒区域)	土石等の(移動)高さが1m以下の場合	
	土石等の移動による力が100kN/m <sup>2</sup> を超える区域	
	土石等の堆積の高さが3mを超える区域	
	それ以外の区域	

凡例		上端		横断測線
		下端		

## 土砂災害警戒区域等の指定の告示に係る図書(その3)

告示番号	宮城県告示第944号
告示年月日	令和元年11月29日

急 傾 斜 地 の 位 置 | 箇所番号 | II-自-0688 | 箇所名 | 志賀古沢元1 | 所在地 | 岩沼市志賀字古沢元

横断測線の区間	土石等の移動により建築物の地上部に作用すると想定される力				土石等の堆積により建築物の地上部に作用すると想定される力				横断測線の区間	土石等の移動により建築物の地上部に作用すると想定される力				土石等の堆積により建築物の地上部に作用すると想定される力			
	土石等の(移動)高さが1m以下の場合、土石等の移動による力が100kN/m <sup>2</sup> を超える区域		それ以外の区域		土石等の堆積の高さが3mを超える区域		それ以外の区域			土石等の(移動)高さが1m以下の場合、土石等の移動による力が100kN/m <sup>2</sup> を超える区域		それ以外の区域		土石等の堆積の高さが3mを超える区域		それ以外の区域	
1 ~ 2	-	-	79.1	1.0	-	-	9.5	1.9									
2 ~ 3	-	-	79.1	1.0	-	-	9.5	1.9									
3 ~ 4	-	-	100.0	1.0	-	-	11.8	2.4									
4 ~ 5	123.5	1.0	100.0	1.0	-	-	11.8	2.4									
5 ~ 6	118.0	1.0	100.0	1.0	-	-	11.3	2.3									
6 ~ 7	118.0	1.0	100.0	1.0	-	-	10.8	2.2									
7 ~ 8	-	-	100.0	1.0	-	-	10.8	2.2									
8 ~ 9	-	-	81.6	1.0	-	-	9.4	1.9									
9 ~ 10	-	-	85.9	1.0	-	-	9.4	1.9									