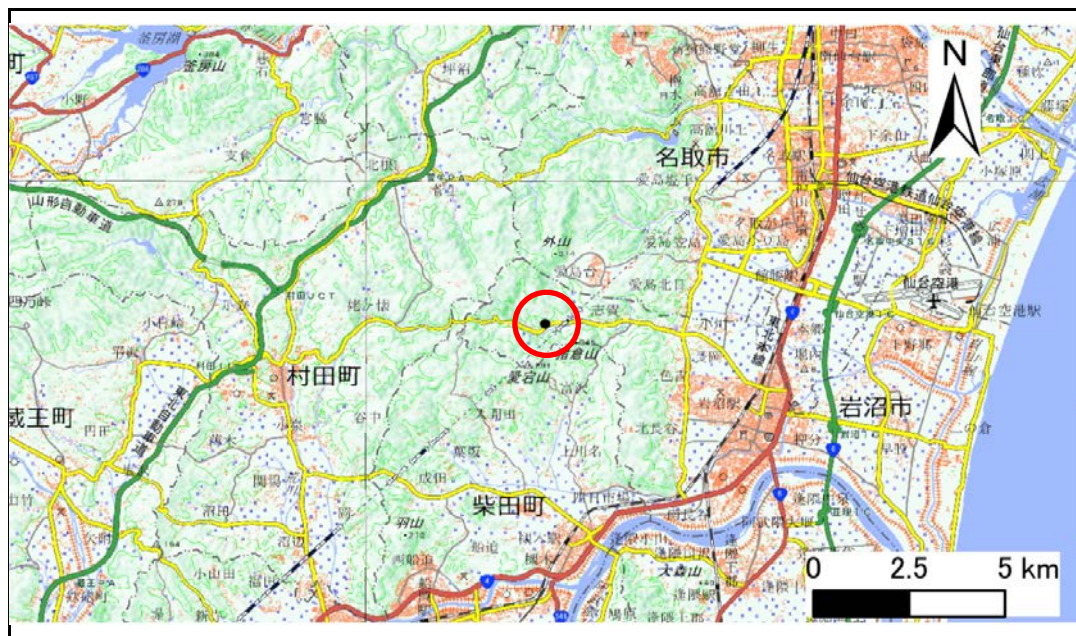


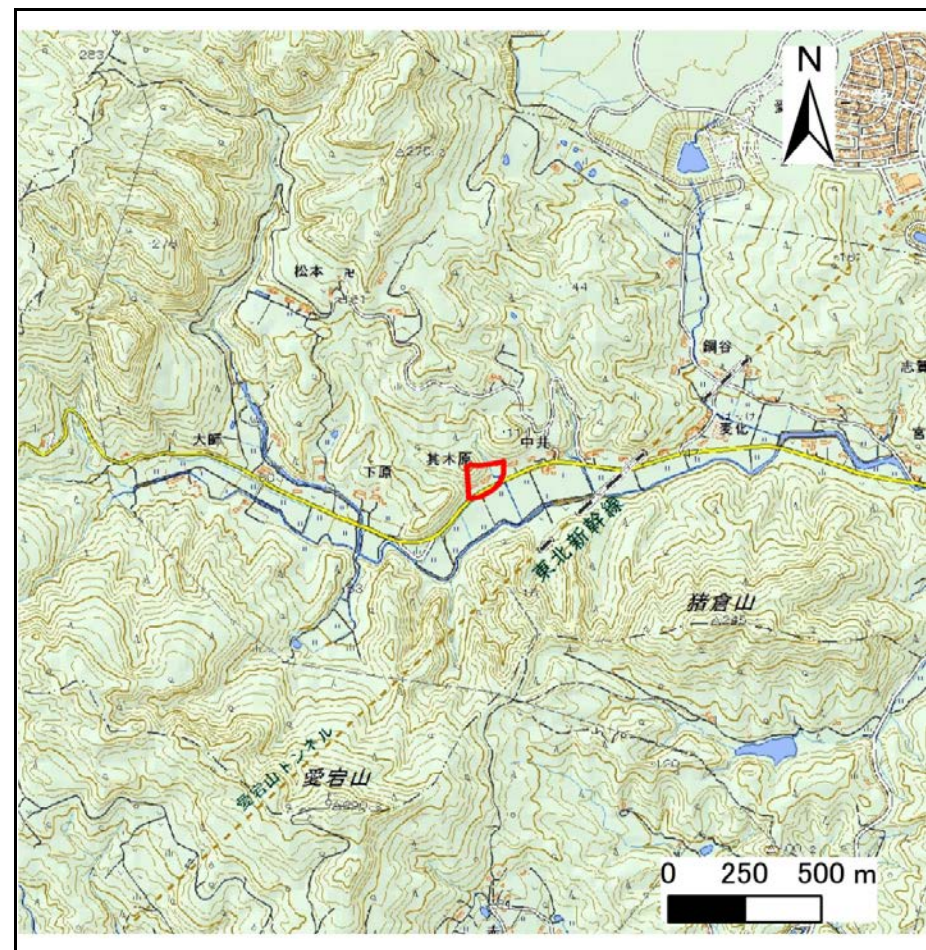
土砂災害警戒区域等の指定の告示に係る図書(その1)

告示番号	宮城県告示第944号
告示年月日	令和元年11月29日

自然現象の種類	急傾斜地の崩壊
箇所番号	Ⅱ-自-0681
箇所名	其木原の2
所在地	岩沼市志賀字其木原
調査機関	宮城県仙台土木事務所



位置図(S=1:200,000)



位置図(S=1:25,000)

宮城県

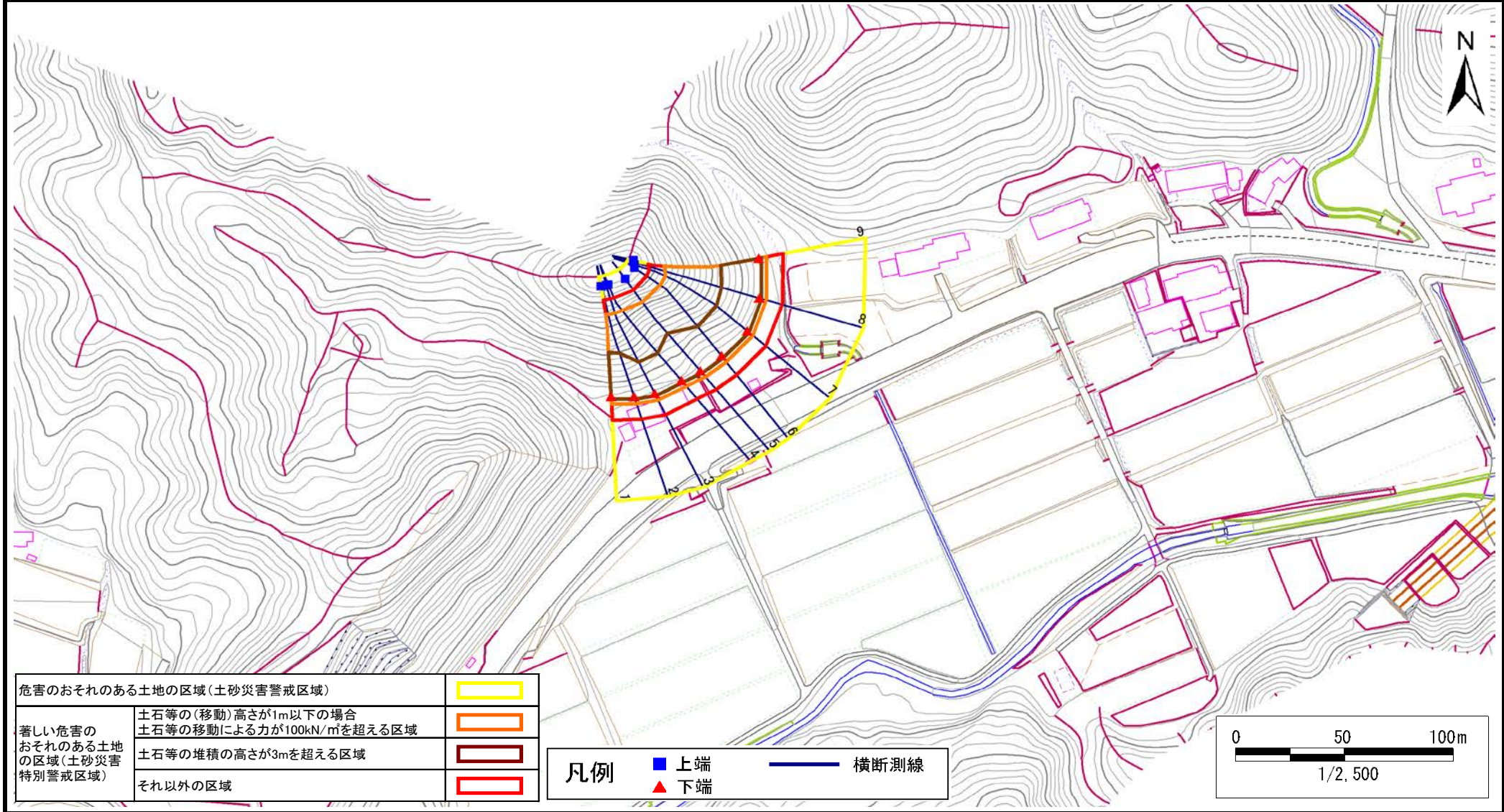
この地図は、国土地理院長の承認を得て、同院発行の電子地形図25000及び電子地形図20万を複製したものである。(承認番号 平30情複、第1368号)

土砂災害警戒区域等の指定の告示に係る図書(その2)

告示番号	宮城県告示第944号
告示年月日	令和元年11月29日

調査年度	平成30年度
------	--------

急傾斜地の位置	箇所番号	II-自-0681	箇所名	其木原の2	所在地	岩沼市志賀字其木原
---------	------	-----------	-----	-------	-----	-----------



土砂災害警戒区域等の指定の告示に係る図書(その3)

告示番号	宮城県告示第944号
告示年月日	令和元年11月29日

急傾斜地の位置	箇所番号	II-自-0681	箇所名	其木原の2	所在地	岩沼市志賀字其木原
---------	------	-----------	-----	-------	-----	-----------

横断測線の区間	土石等の移動により建築物の地上部に作用すると想定される力				土石等の堆積により建築物の地上部に作用すると想定される力				横断測線の区間	土石等の移動により建築物の地上部に作用すると想定される力				土石等の堆積により建築物の地上部に作用すると想定される力			
	土石等の(移動)高さが1m以下の場合、土石等の移動による力が100kN/m ² を超える区域		それ以外の区域		土石等の堆積の高さが3mを超える区域		それ以外の区域			土石等の(移動)高さが1m以下の場合、土石等の移動による力が100kN/m ² を超える区域		それ以外の区域		土石等の堆積の高さが3mを超える区域		それ以外の区域	
	力の大きさのうち最大のもの(kN/m ²)	土石等の高さ(m)	力の大きさのうち最大のもの(kN/m ²)	土石等の高さ(m)	力の大きさのうち最大のもの(kN/m ²)	土石等の高さ(m)	力の大きさのうち最大のもの(kN/m ²)	土石等の高さ(m)		力の大きさのうち最大のもの(kN/m ²)	土石等の高さ(m)	力の大きさのうち最大のもの(kN/m ²)	土石等の高さ(m)	力の大きさのうち最大のもの(kN/m ²)	土石等の高さ(m)	力の大きさのうち最大のもの(kN/m ²)	土石等の高さ(m)
1 ~ 2	160.2	1.0	100.0	1.0	18.7	3.7	15.2	3.0									
2 ~ 3	158.1	1.0	100.0	1.0	18.4	3.7	15.2	3.0									
3 ~ 4	158.0	1.0	100.0	1.0	18.3	3.7	15.2	3.0									
4 ~ 5	159.3	1.0	100.0	1.0	18.5	3.7	15.2	3.0									
5 ~ 6	159.3	1.0	100.0	1.0	18.5	3.7	15.2	3.0									
6 ~ 7	156.4	1.0	100.0	1.0	18.1	3.6	15.2	3.0									
7 ~ 8	154.0	1.0	100.0	1.0	17.9	3.6	15.2	3.0									
8 ~ 9	156.7	1.0	100.0	1.0	18.1	3.6	15.2	3.0									