

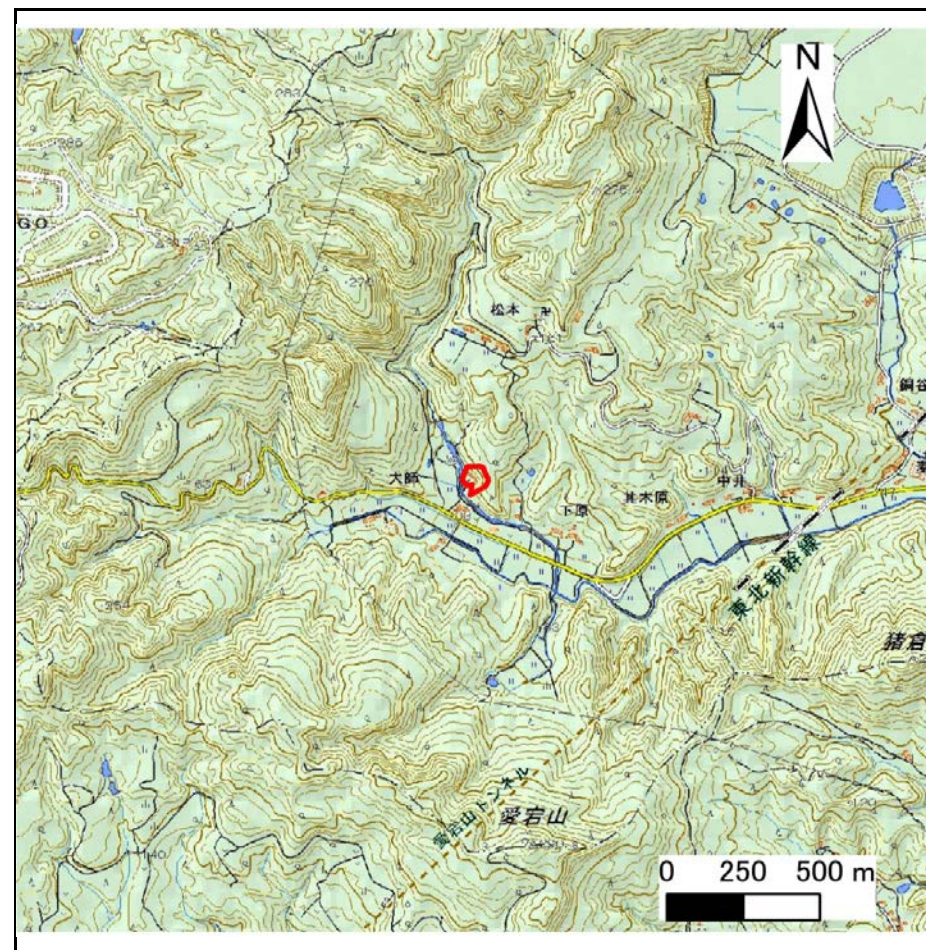
土砂災害警戒区域等の指定の告示に係る図書(その1)

告示番号	宮城県告示第944号
告示年月日	令和元年11月29日

自然現象の種類	急傾斜地の崩壊
箇所番号	Ⅱ-自-0677
箇所名	三本木
所在地	岩沼市志賀字三本木
調査機関	宮城県仙台土木事務所



位置図(S=1:200,000)



位置図(S=1:25,000)

宮城県

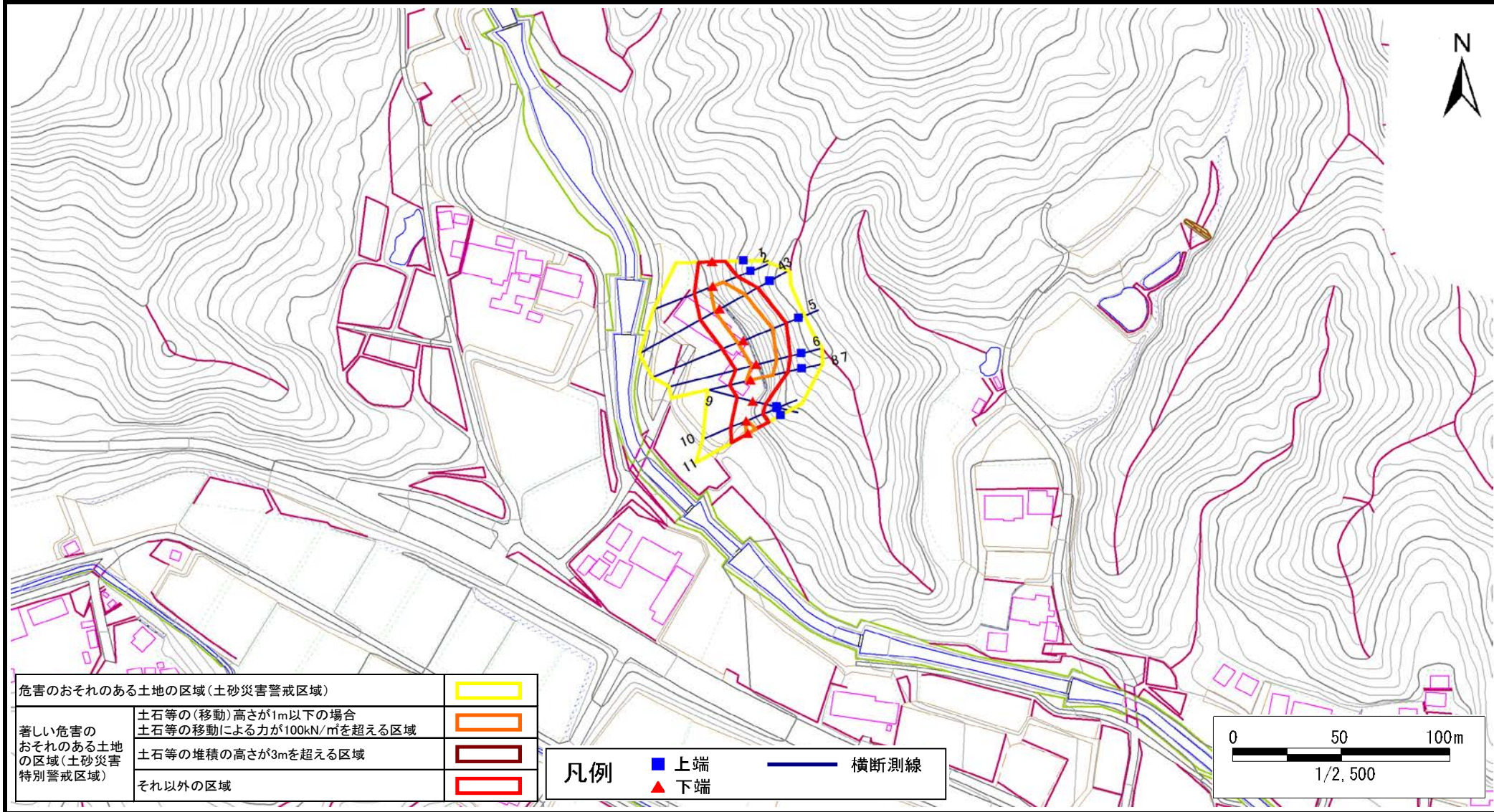
この地図は、国土地理院長の承認を得て、同院発行の電子地形図25000及び電子地形図20万を複製したものである。(承認番号 平30情複、第1368号)

土砂災害警戒区域等の指定の告示に係る図書(その2)

告示番号	宮城県告示第944号
告示年月日	令和元年11月29日

調査年度	平成30年度
------	--------

急傾斜地の位置	箇所番号	II-自-0677	箇所名	三本木	所在地	岩沼市志賀字三本木
---------	------	-----------	-----	-----	-----	-----------



土砂災害警戒区域等の指定の告示に係る図書(その3)

告示番号	宮城県告示第944号
告示年月日	令和元年11月29日

急傾斜地の位置	箇所番号	II-自-0677	箇所名	三本木	所在地	岩沼市志賀字三本木
---------	------	-----------	-----	-----	-----	-----------

横断測線の区間	土石等の移動により建築物の地上部に作用すると想定される力				土石等の堆積により建築物の地上部に作用すると想定される力				土石等の移動により建築物の地上部に作用すると想定される力				土石等の堆積により建築物の地上部に作用すると想定される力			
	土石等の(移動)高さが1m以下の場合、土石等の移動による力が100kN/m ² を超える区域		それ以外の区域		土石等の堆積の高さが3mを超える区域		それ以外の区域		土石等の(移動)高さが1m以下の場合、土石等の移動による力が100kN/m ² を超える区域		それ以外の区域		土石等の堆積の高さが3mを超える区域		それ以外の区域	
	力の大きさのうち最大のもの (kN/m ²)	土石等の高さ (m)	力の大きさのうち最大のもの (kN/m ²)	土石等の高さ (m)	力の大きさのうち最大のもの (kN/m ²)	土石等の高さ (m)	力の大きさのうち最大のもの (kN/m ²)	土石等の高さ (m)	力の大きさのうち最大のもの (kN/m ²)	土石等の高さ (m)	力の大きさのうち最大のもの (kN/m ²)	土石等の高さ (m)	力の大きさのうち最大のもの (kN/m ²)	土石等の高さ (m)	力の大きさのうち最大のもの (kN/m ²)	土石等の高さ (m)
1 ~ 2	-	-	100.0	1.0	-	-	11.2	2.3								
2 ~ 3	139.7	1.0	100.0	1.0	-	-	13.9	2.8								
3 ~ 4	139.7	1.0	100.0	1.0	-	-	13.9	2.8								
4 ~ 5	143.1	1.0	100.0	1.0	-	-	14.2	2.8								
5 ~ 6	143.1	1.0	100.0	1.0	-	-	14.2	2.8								
6 ~ 7	135.8	1.0	100.0	1.0	-	-	13.1	2.6								
7 ~ 8	133.1	1.0	100.0	1.0	-	-	11.9	2.4								
8 ~ 9	-	-	100.0	1.0	-	-	12.2	2.5								
9 ~ 10	-	-	100.0	1.0	-	-	12.2	2.5								
10 ~ 11	117.0	1.0	100.0	1.0	-	-	11.3	2.3								