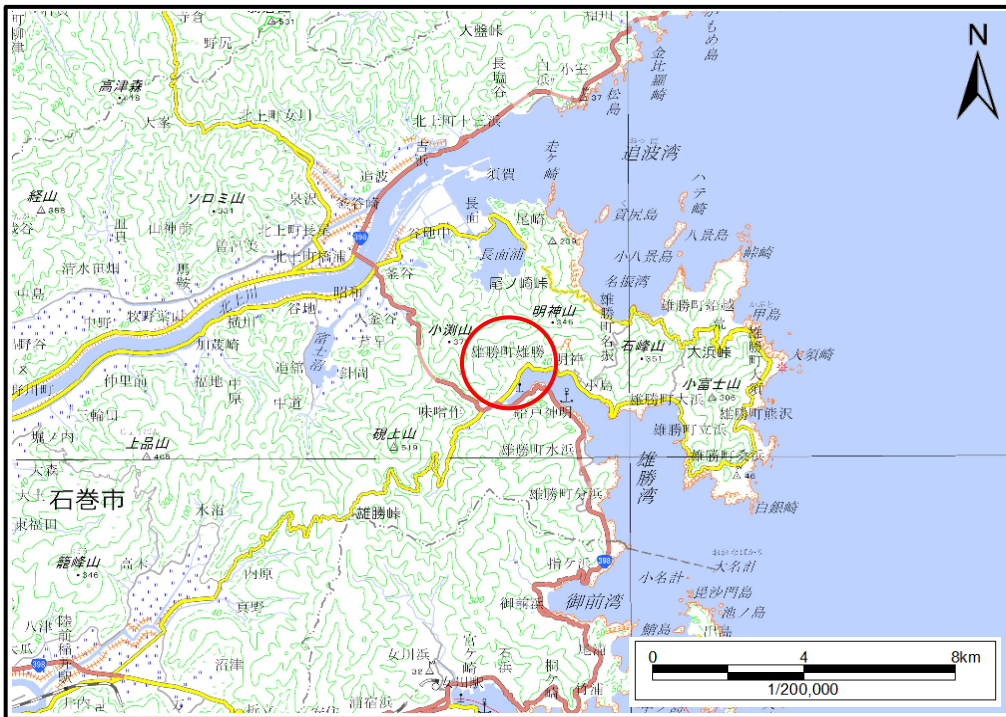


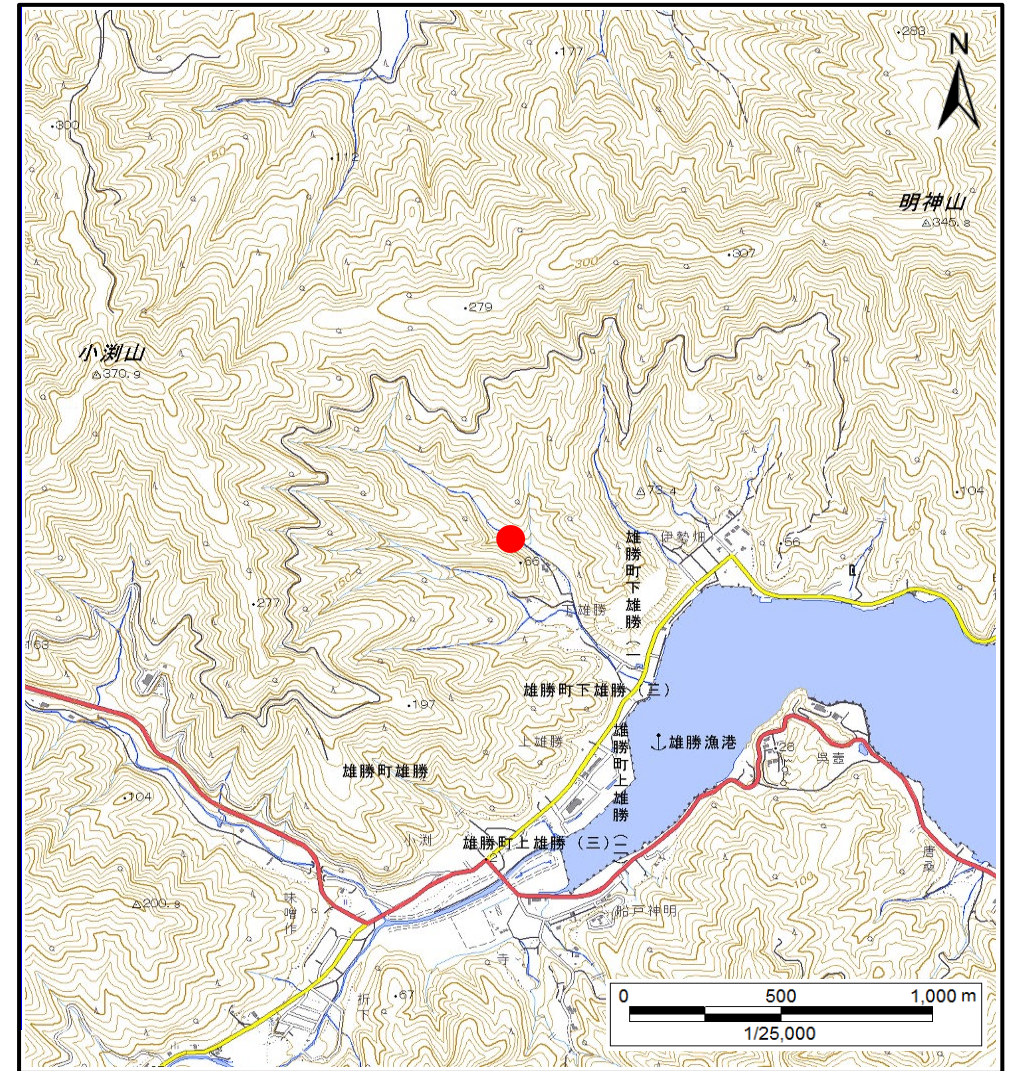
# 土砂災害警戒区域等の指定の告示に係る図書(その1)

告示番号	宮城県告示第230号
告示年月日	令和3年3月26日

自然現象の種類	土石流
溪流番号	7-23-056
水系名	その他
河川名	—
溪流名	西ノ入沢2
所在地	石巻市雄勝町雄勝字下雄勝、字上雄勝
調査機関	宮城県東部土木事務所



概況図(S=1:200,000)



位置図(S=1:25,000)

この地図は、国土地理院長の承認を得て、同院発行の電子地形図25000及び電子地形図20万を複製したものである。(承認番号 令元情複、第888号)

# 土砂災害警戒区域等の指定の告示に係る図書（その2）

告示番号	宮城県告示第230号
告示年月日	令和3年3月26日

危害のおそれのある土地の区域、著しい危害のおそれのある土地の区域の設定図

調査年度	平成30年度
------	--------

渓流の位置	渓流番号	7-23-056	渓流名	西ノ入沢2	所在地	石巻市雄勝町雄勝字下雄勝、字上雄勝
-------	------	----------	-----	-------	-----	-------------------

