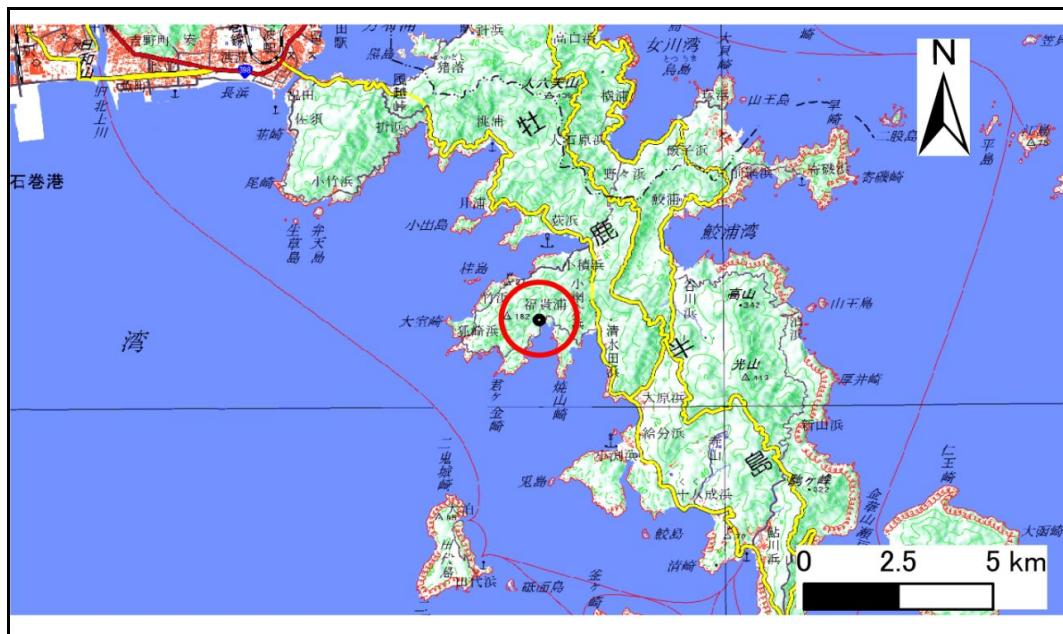


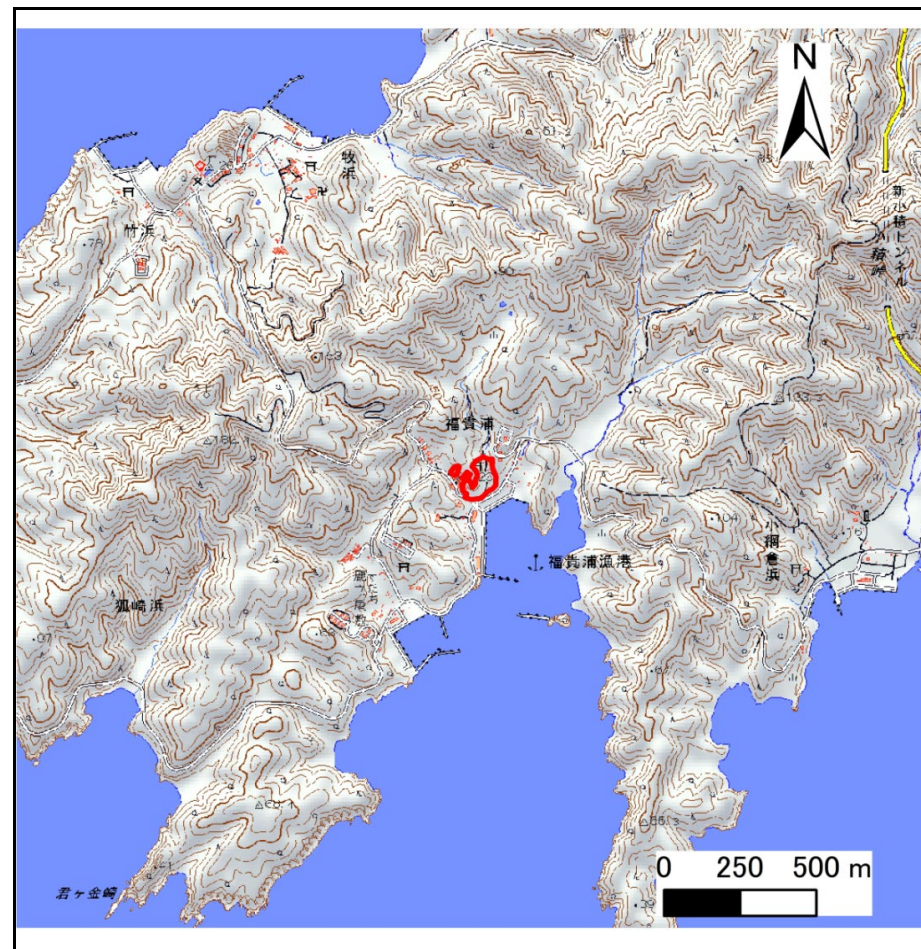
# 土砂災害警戒区域等の指定の告示に係る図書(その1)

告示番号	宮城県告示第230号
告示年月日	令和3年3月26日

自然現象の種類	急傾斜地の崩壊
箇所番号	I-自-0729(1311000729)
箇所名	福貴浦
所在地	石巻市福貴浦字福貴屋敷、字小田浜、字大入
調査機関	宮城県東部土木事務所



位置図(S=1:200,000)



位置図(S=1:25,000)

宮城県

「測量法に基づく国土地理院長承認(複製)R1JHf 1116」「本製品を複製する場合には、国土地理院の長の承認を得なければならない。」



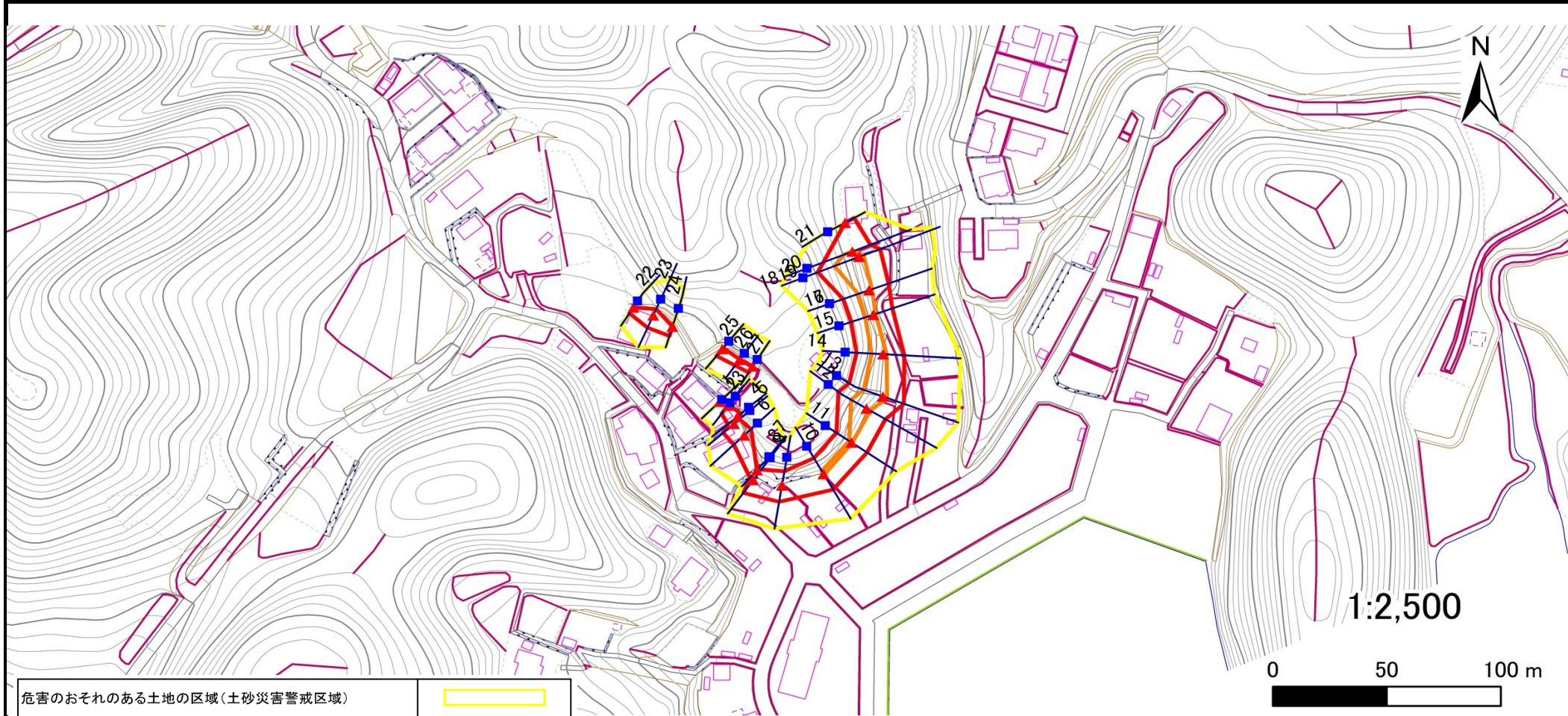
## 土砂災害警戒区域等の指定の告示に係る図書(その2)

告示番号	宮城県告示第230号
告示年月日	令和3年3月26日

危害のおそれのある土地、著しい危害のおそれのある土地の設定図

調査年度	平成30年度
------	--------

急傾斜地の位置	箇所番号	I-自-0729(1311000729)	箇所名	福貴浦	所在地	石巻市福貴浦字福貴屋敷、字小田浜、字大入
---------	------	----------------------	-----	-----	-----	----------------------



危害のおそれのある土地の区域(土砂災害警戒区域)	[Yellow Box]	
著しい危害のおそれのある土地の区域(土砂災害特別警戒区域)	土石等の(移動)高さが1m以下の場合、土石等の移動による力が100kN/m <sup>2</sup> を超える区域	[Orange Box]
	土石等の堆積の高さが3mを超える区域	[Red Box]
それ以外の区域	[White Box]	

凡例	■ 上端	— 横断測線
	▲ 下端	

# 土砂災害警戒区域等の指定の告示に係る図書(その3)

告示番号	宮城県告示第230号
告示年月日	令和3年3月26日

建築物に作用すると想定される衝撃に関する事項

急傾斜地の位置	箇所番号	I-自-0729(1311000729)	箇所名	福貴浦	所在地	石巻市福貴浦字福貴屋敷、字小田浜、字大入			
---------	------	----------------------	-----	-----	-----	----------------------	--	--	--

横断測線の区間	土石等の移動により建築物の地上部に作用すると想定される力				土石等の堆積により建築物の地上部に作用すると想定される力				横断測線の区間	土石等の移動により建築物の地上部に作用すると想定される力				土石等の堆積により建築物の地上部に作用すると想定される力			
	土石等の(移動)高さが1m以下の場合、土石等の移動による力が100kN/m <sup>2</sup> を超える区域		それ以外の区域		土石等の堆積の高さが3mを超える区域		それ以外の区域			土石等の(移動)高さが1m以下の場合、土石等の移動による力が100kN/m <sup>2</sup> を超える区域		それ以外の区域		土石等の堆積の高さが3mを超える区域		それ以外の区域	
	力の大きさのうち最大のもの(kN/m <sup>2</sup> )	土石等の高さ(m)	力の大きさのうち最大のもの(kN/m <sup>2</sup> )	土石等の高さ(m)	力の大きさのうち最大のもの(kN/m <sup>2</sup> )	土石等の高さ(m)	力の大きさのうち最大のもの(kN/m <sup>2</sup> )	土石等の高さ(m)		力の大きさのうち最大のもの(kN/m <sup>2</sup> )	土石等の高さ(m)	力の大きさのうち最大のもの(kN/m <sup>2</sup> )	土石等の高さ(m)	力の大きさのうち最大のもの(kN/m <sup>2</sup> )	土石等の高さ(m)	力の大きさのうち最大のもの(kN/m <sup>2</sup> )	土石等の高さ(m)
1 ~ 2	-	-	-	-	-	-	-	-	-	-	-	-	-	-	-	-	
2 ~ 3	-	-	-	-	-	-	-	-	-	-	-	-	-	-	-	-	
3 ~ 4	-	-	67.8	1.0	-	-	10.2	2.1	-	-	-	-	-	-	-	-	
4 ~ 5	-	-	79.8	1.0	-	-	10.2	2.1	-	-	-	-	-	-	-	-	
5 ~ 6	-	-	79.8	1.0	-	-	13.7	2.7	-	-	-	-	-	-	-	-	
6 ~ 7	-	-	78.5	1.0	-	-	13.7	2.7	-	-	-	-	-	-	-	-	
7 ~ 8	-	-	93.9	1.0	-	-	8.7	1.8	-	-	-	-	-	-	-	-	
8 ~ 9	-	-	97.0	1.0	-	-	11.2	2.2	-	-	-	-	-	-	-	-	
9 ~ 10	-	-	100.0	1.0	-	-	11.4	2.3	-	-	-	-	-	-	-	-	
10 ~ 11	106.8	1.0	100.0	1.0	-	-	11.7	2.3	-	-	-	-	-	-	-	-	
11 ~ 12	129.8	1.0	100.0	1.0	-	-	12.7	2.5	-	-	-	-	-	-	-	-	
12 ~ 13	129.8	1.0	100.0	1.0	-	-	12.7	2.5	-	-	-	-	-	-	-	-	
13 ~ 14	129.4	1.0	100.0	1.0	-	-	13.4	2.7	-	-	-	-	-	-	-	-	
14 ~ 15	121.9	1.0	100.0	1.0	-	-	13.4	2.7	-	-	-	-	-	-	-	-	
15 ~ 16	119.5	1.0	100.0	1.0	-	-	11.9	2.4	-	-	-	-	-	-	-	-	
16 ~ 17	-	-	-	-	-	-	-	-	-	-	-	-	-	-	-	-	
17 ~ 18	131.3	1.0	100.0	1.0	-	-	11.6	2.3	-	-	-	-	-	-	-	-	
18 ~ 19	-	-	-	-	-	-	-	-	-	-	-	-	-	-	-	-	
19 ~ 20	131.3	1.0	100.0	1.0	-	-	11.6	2.3	-	-	-	-	-	-	-	-	
20 ~ 21	-	-	100.0	1.0	-	-	10.4	2.1	-	-	-	-	-	-	-	-	
22 ~ 23	-	-	77.9	1.0	-	-	11.4	2.3	-	-	-	-	-	-	-	-	
23 ~ 24	-	-	77.9	1.0	-	-	9.8	2.0	-	-	-	-	-	-	-	-	
25 ~ 26	-	-	51.3	1.0	-	-	11.4	2.3	-	-	-	-	-	-	-	-	
26 ~ 27	-	-	42.5	1.0	-	-	11.4	2.3	-	-	-	-	-	-	-	-	
~																	
~																	
~																	