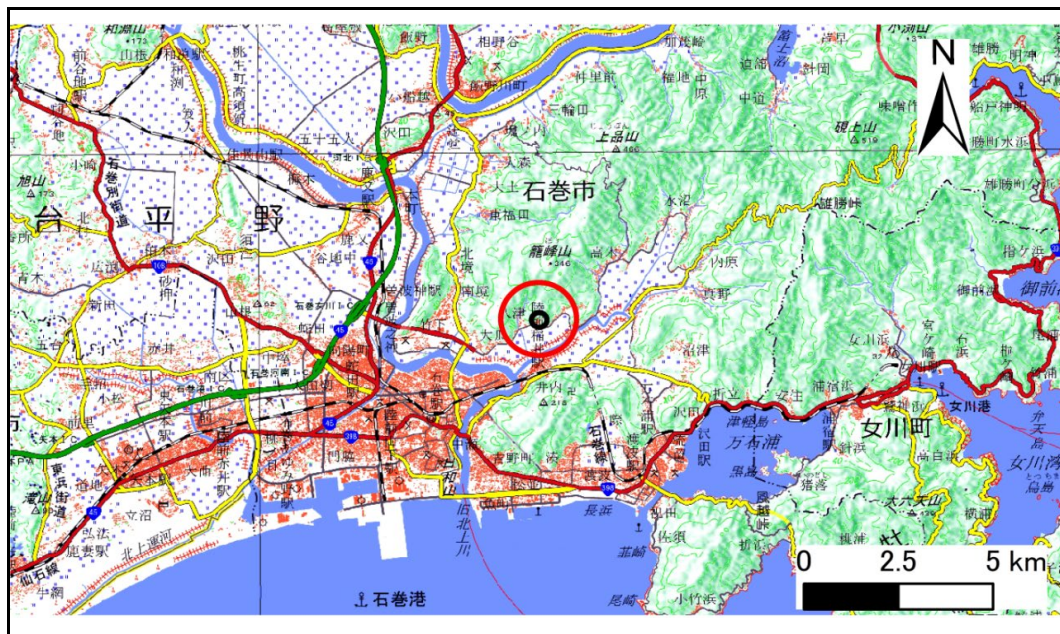


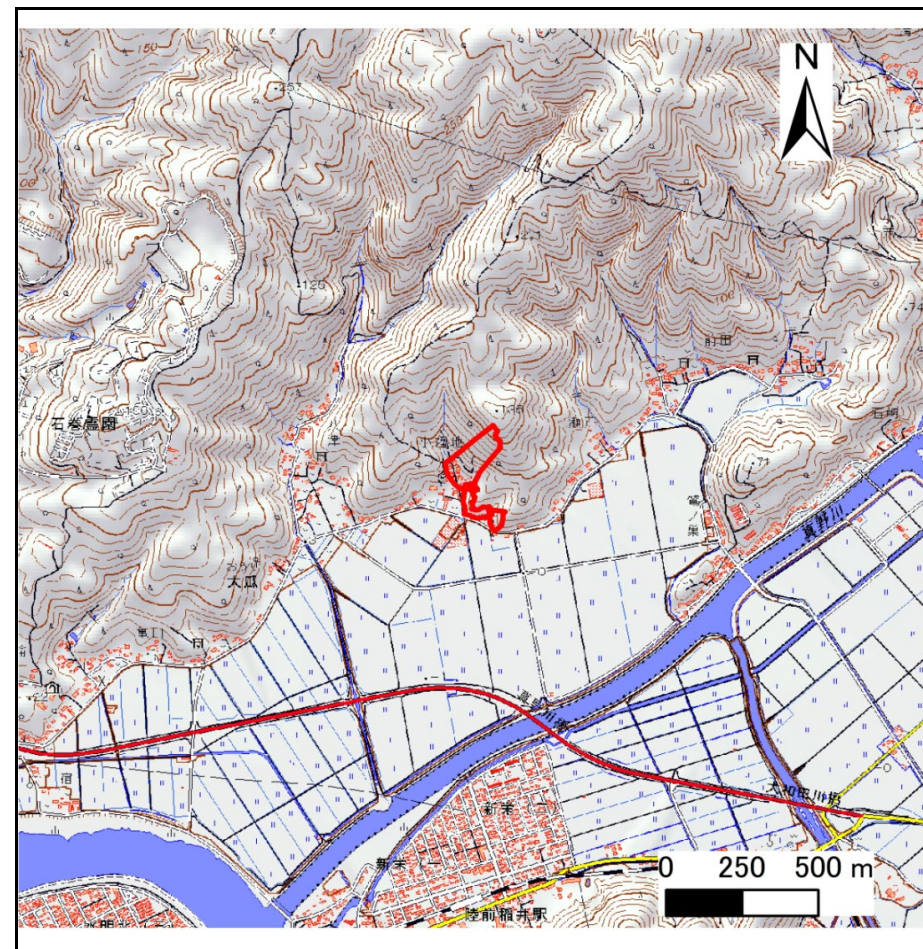
土砂災害警戒区域等の指定の告示に係る図書(その1)

告示番号	宮城県告示第230号
告示年月日	令和3年3月26日

自然現象の種類	急傾斜地の崩壊
箇所番号	I-自-0674(1311000674)
箇所名	小福地の2
所在地	石巻市大瓜字小福地、字瀬戸山
調査機関	宮城県東部土木事務所



位置図(S=1:200,000)



位置図(S=1:25,000)

宮城県

「測量法に基づく国土地理院長承認(複製)R1JHf 1116」「本製品を複製する場合には、国土地理院の長の承認を得なければならない。」

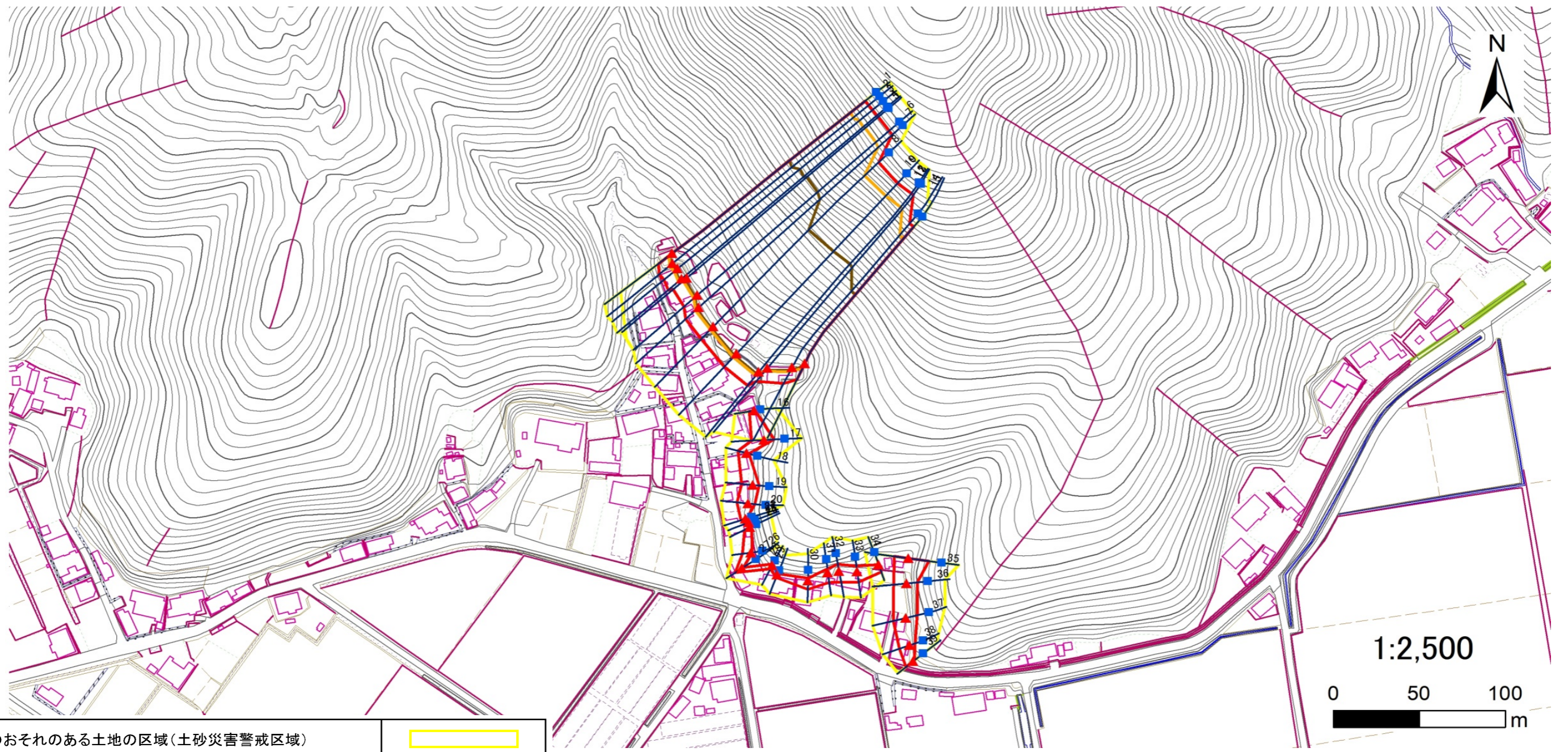
土砂災害警戒区域等の指定の告示に係る図書(その2)

告示番号	宮城県告示第230号
告示年月日	令和3年3月26日

危害のおそれのある土地、著しい危害のおそれのある土地の設定図

調査年度 平成30年度

急傾斜地の位置	箇所番号	I-自-0674(1311000674)	箇所名	小福地の2	所在地	石巻市大瓜字小福地、字瀬戸山
---------	------	----------------------	-----	-------	-----	----------------



危害のおそれのある土地の区域(土砂災害警戒区域)		
著しい危害のおそれのある土地の区域(土砂災害特別警戒区域)	土石等の(移動)高さが1m以下の場合、土石等の移動による力が100kN/m ² を超える区域	
	土石等の堆積の高さが3mを超える区域	
それ以外の区域		

凡例		上端		横断測線
		下端		

土砂災害警戒区域等の指定の告示に係る図書(その3)

告示番号	宮城県告示第230号
告示年月日	令和3年3月26日

建築物に作用すると想定される衝撃に関する事項

急傾斜地の位置	箇所番号	I-自-0674(1311000674)		箇所名	小福地の2		所在地	石巻市大瓜字小福地、字瀬戸山									
横断測線の区間	土石等の移動により建築物の地上部に作用すると想定される力				土石等の堆積により建築物の地上部に作用すると想定される力				土石等の移動により建築物の地上部に作用すると想定される力				土石等の堆積により建築物の地上部に作用すると想定される力				
	土石等の(移動)高さが1m以下の場合、土石等の移動による力が100kN/m ² を超える区域		それ以外の区域		土石等の堆積の高さが3mを超える区域		それ以外の区域		土石等の(移動)高さが1m以下の場合、土石等の移動による力が100kN/m ² を超える区域		それ以外の区域		土石等の堆積の高さが3mを超える区域		それ以外の区域		
	力の大きさのうち最大のもの(kN/m ²)	土石等の高さ(m)	力の大きさのうち最大のもの(kN/m ²)	土石等の高さ(m)	力の大きさのうち最大のもの(kN/m ²)	土石等の高さ(m)	力の大きさのうち最大のもの(kN/m ²)	土石等の高さ(m)	力の大きさのうち最大のもの(kN/m ²)	土石等の高さ(m)	力の大きさのうち最大のもの(kN/m ²)	土石等の高さ(m)	力の大きさのうち最大のもの(kN/m ²)	土石等の高さ(m)	力の大きさのうち最大のもの(kN/m ²)	土石等の高さ(m)	
1 ~ 2	140.2	1.0	100.0	1.0	18.5	3.7	15.2	3.0	28 ~ 29	-	-	30.9	1.0	-	-	13.8	2.8
2 ~ 3	143.6	1.0	100.0	1.0	18.7	3.7	15.2	3.0	29 ~ 30	-	-	66.1	1.0	-	-	13.8	2.8
3 ~ 4	143.6	1.0	100.0	1.0	18.7	3.7	15.2	3.0	30 ~ 31	-	-	74.8	1.0	-	-	9.9	2.0
4 ~ 5	144.2	1.0	100.0	1.0	18.8	3.7	15.2	3.0	31 ~ 32	-	-	83.9	1.0	-	-	9.3	1.9
5 ~ 6	144.2	1.0	100.0	1.0	18.8	3.7	15.2	3.0	32 ~ 33	-	-	83.9	1.0	-	-	9.3	1.9
6 ~ 7	142.8	1.0	100.0	1.0	18.7	3.7	15.2	3.0	33 ~ 34	-	-	81.8	1.0	-	-	9.3	1.9
7 ~ 8	139.5	1.0	100.0	1.0	18.5	3.7	15.2	3.0	35 ~ 36	-	-	100.0	1.0	-	-	11.4	2.3
8 ~ 9	143.5	1.0	100.0	1.0	18.7	3.7	15.2	3.0	36 ~ 37	-	-	96.7	1.0	-	-	11.4	2.3
9 ~ 10	-	-	-	-	-	-	-	-	37 ~ 38	-	-	96.7	1.0	-	-	10.9	2.2
10 ~ 11	143.5	1.0	100.0	1.0	18.7	3.7	15.2	3.0	38 ~ 39	-	-	80.0	1.0	-	-	9.8	2.0
11 ~ 12	-	-	-	-	-	-	-	-	~								
12 ~ 13	143.3	1.0	100.0	1.0	18.7	3.7	15.2	3.0	~								
13 ~ 14	148.7	1.0	100.0	1.0	19.1	3.8	15.2	3.0	~								
14 ~ 15	148.7	1.0	100.0	1.0	19.1	3.8	15.2	3.0	~								
16 ~ 17	-	-	93.8	1.0	-	-	12.1	2.4	~								
17 ~ 18	-	-	93.8	1.0	-	-	9.8	2.0	~								
18 ~ 19	-	-	83.1	1.0	-	-	9.8	2.0	~								
19 ~ 20	-	-	83.9	1.0	-	-	9.1	1.8	~								
20 ~ 21	-	-	83.9	1.0	-	-	12.6	2.5	~								
21 ~ 22	-	-	-	-	-	-	-	-	~								
22 ~ 23	-	-	-	-	-	-	-	-	~								
23 ~ 24	-	-	-	-	-	-	-	-	~								
24 ~ 25	-	-	-	-	-	-	-	-	~								
25 ~ 26	-	-	63.7	1.0	-	-	11.9	2.4	~								
26 ~ 27	-	-	63.7	1.0	-	-	9.1	1.8	~								
27 ~ 28	-	-	60.6	1.0	-	-	13.3	2.7	~								