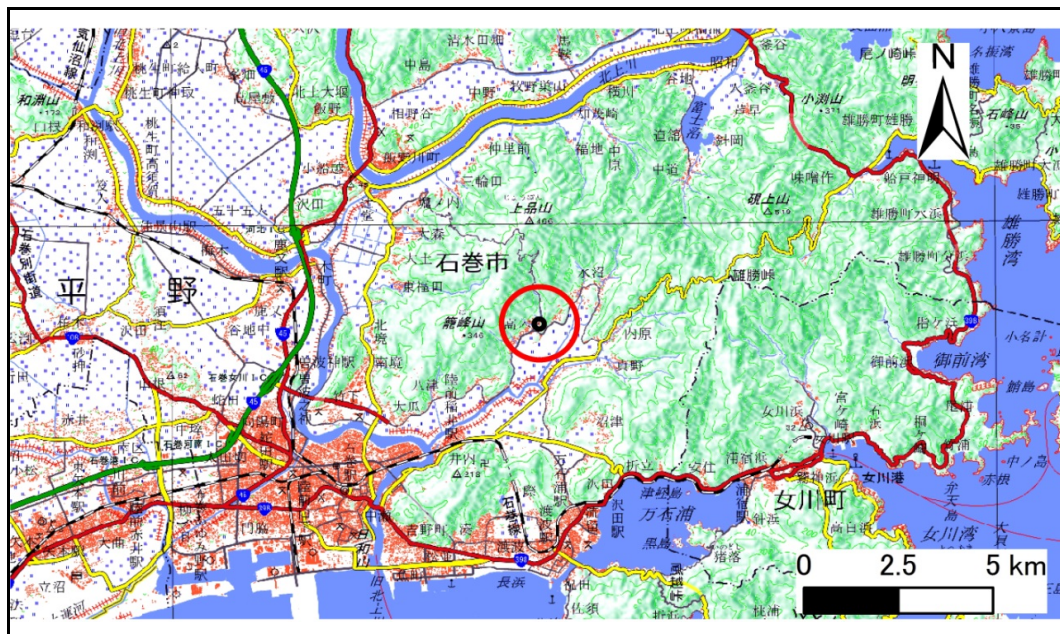


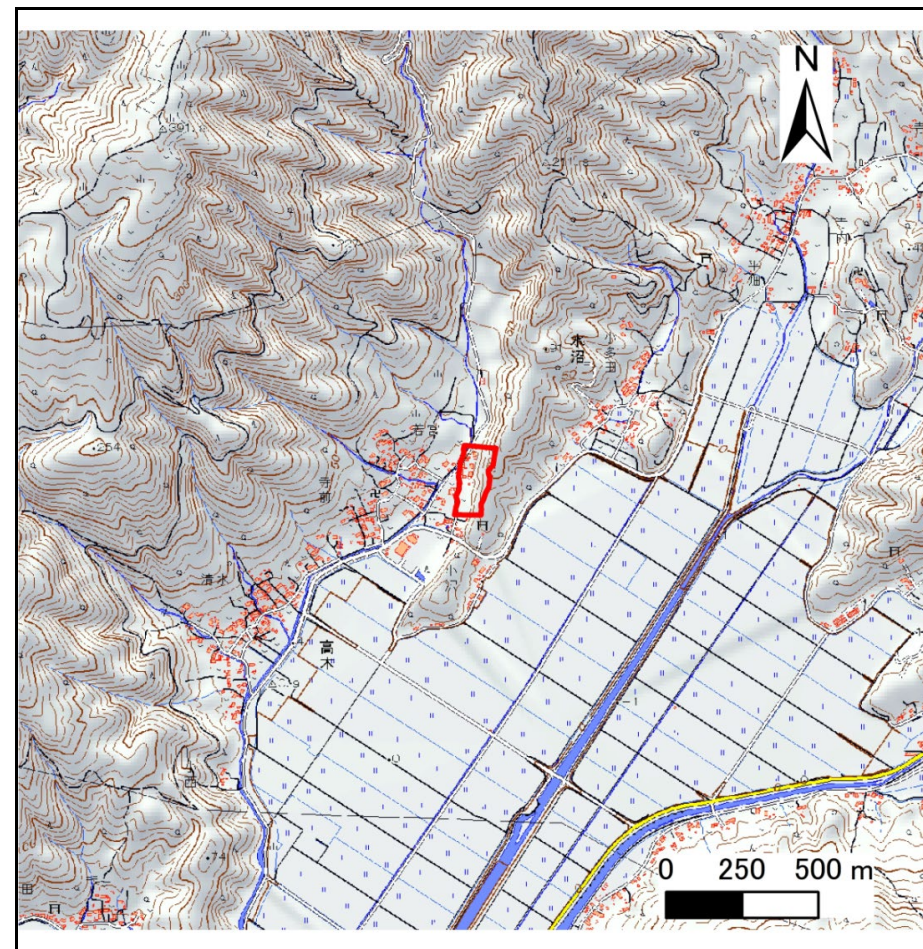
土砂災害警戒区域等の指定の告示に係る図書(その1)

告示番号	宮城県告示第27号
告示年月日	令和3年1月12日

自然現象の種類	急傾斜地の崩壊
箇所番号	Ⅱ-自-1896(1321001896)
箇所名	若宮の2
所在地	石巻市高木字若宮、字大沢
調査機関	宮城県東部土木事務所



位置図(S=1:200,000)



位置図(S=1:25,000)

宮城県

「測量法に基づく国土地理院長承認(複製)R1JHF 1116」「本製品を複製する場合には、国土地理院の長の承認を得なければならない。」

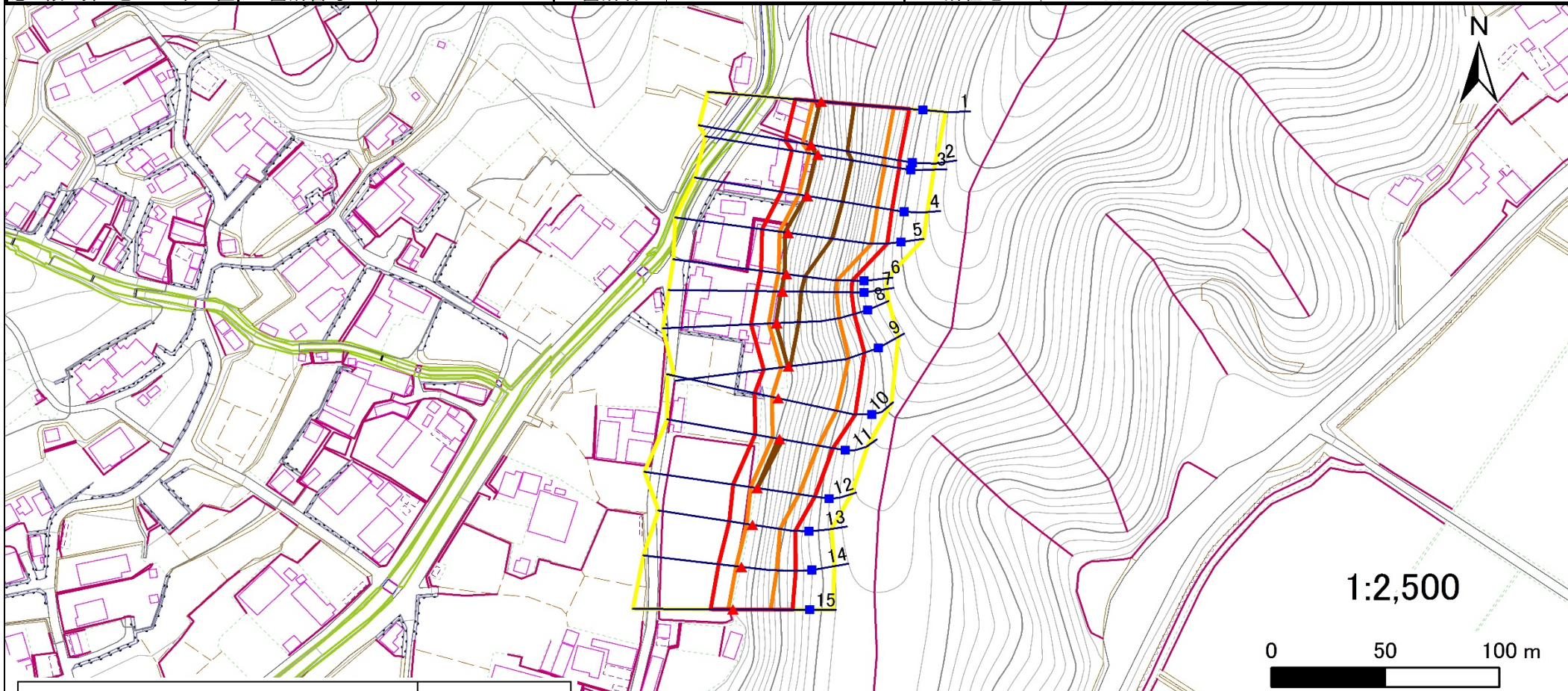
土砂災害警戒区域等の指定の告示に係る図書(その2)

告示番号	宮城県告示第27号
告示年月日	令和3年1月12日

危害のおそれのある土地、著しい危害のおそれのある土地の設定図

調査年度	平成30年度
------	--------

急傾斜地の位置	箇所番号	II-自-1896(1321001896)	箇所名	若宮の2	所在地	石巻市高木字若宮、字大沢
---------	------	-----------------------	-----	------	-----	--------------



危害のおそれのある土地の区域(土砂災害警戒区域)	[Yellow box]	
著しい危害のおそれのある土地の区域(土砂災害特別警戒区域)	土石等の(移動)高さが1m以下の場合、土石等の移動による力が100kN/m ² を超える区域	[Orange box]
	土石等の堆積の高さが3mを超える区域	[Red box]
それ以外の区域	[White box]	

凡例	■ 上端	— 横断測線
	▲ 下端	

土砂災害警戒区域等の指定の告示に係る図書(その3)

告示番号	宮城県告示第27号
告示年月日	令和3年1月12日

建築物に作用すると想定される衝撃に関する事項

急傾斜地の位置	箇所番号	II-自-1896(1321001896)	箇所名	若宮の2	所在地	石巻市高木字若宮、字大沢										
横断測線の区間	土石等の移動により建築物の地上部に作用すると想定される力				土石等の堆積により建築物の地上部に作用すると想定される力				土石等の移動により建築物の地上部に作用すると想定される力				土石等の堆積により建築物の地上部に作用すると想定される力			
	土石等の(移動)高さが1m以下の場合、土石等の移動による力が100kN/m ² を超える区域		それ以外の区域		土石等の堆積の高さが3mを超える区域		それ以外の区域		土石等の(移動)高さが1m以下の場合、土石等の移動による力が100kN/m ² を超える区域		それ以外の区域		土石等の堆積の高さが3mを超える区域		それ以外の区域	
	力の大きさのうち最大のもの (kN/m ²)	土石等の高さ (m)	力の大きさのうち最大のもの (kN/m ²)	土石等の高さ (m)	力の大きさのうち最大のもの (kN/m ²)	土石等の高さ (m)	力の大きさのうち最大のもの (kN/m ²)	土石等の高さ (m)	力の大きさのうち最大のもの (kN/m ²)	土石等の高さ (m)	力の大きさのうち最大のもの (kN/m ²)	土石等の高さ (m)	力の大きさのうち最大のもの (kN/m ²)	土石等の高さ (m)	力の大きさのうち最大のもの (kN/m ²)	土石等の高さ (m)
1 ~ 2	161.1	1.0	100.0	1.0	16.8	3.4	15.2	3.0	~							
2 ~ 3	161.1	1.0	100.0	1.0	17.5	3.5	15.2	3.0	~							
3 ~ 4	161.4	1.0	100.0	1.0	17.5	3.5	15.2	3.0	~							
4 ~ 5	161.4	1.0	100.0	1.0	18.9	3.8	15.2	3.0	~							
5 ~ 6	160.9	1.0	100.0	1.0	18.9	3.8	15.2	3.0	~							
6 ~ 7	156.4	1.0	100.0	1.0	17.5	3.5	15.2	3.0	~							
7 ~ 8	156.4	1.0	100.0	1.0	17.1	3.4	15.2	3.0	~							
8 ~ 9	155.8	1.0	100.0	1.0	16.3	3.3	15.2	3.0	~							
9 ~ 10	151.2	1.0	100.0	1.0	-	-	15.2	3.0	~							
10 ~ 11	149.0	1.0	100.0	1.0	-	-	15.2	3.0	~							
11 ~ 12	149.0	1.0	100.0	1.0	16.3	3.3	15.2	3.0	~							
12 ~ 13	146.1	1.0	100.0	1.0	-	-	15.2	3.0	~							
13 ~ 14	138.9	1.0	100.0	1.0	-	-	14.2	2.8	~							
14 ~ 15	135.5	1.0	100.0	1.0	-	-	13.2	2.6	~							
~									~							
~									~							
~									~							
~									~							
~									~							
~									~							
~									~							
~									~							
~									~							
~									~							
~									~							
~									~							
~									~							
~									~							
~									~							
~									~							
~									~							
~									~							