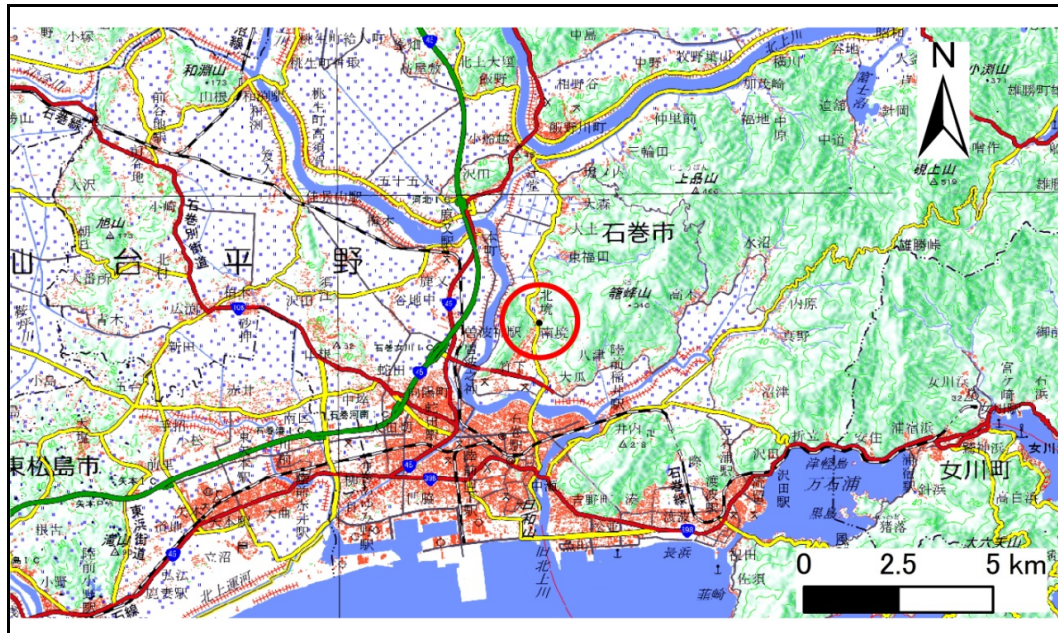


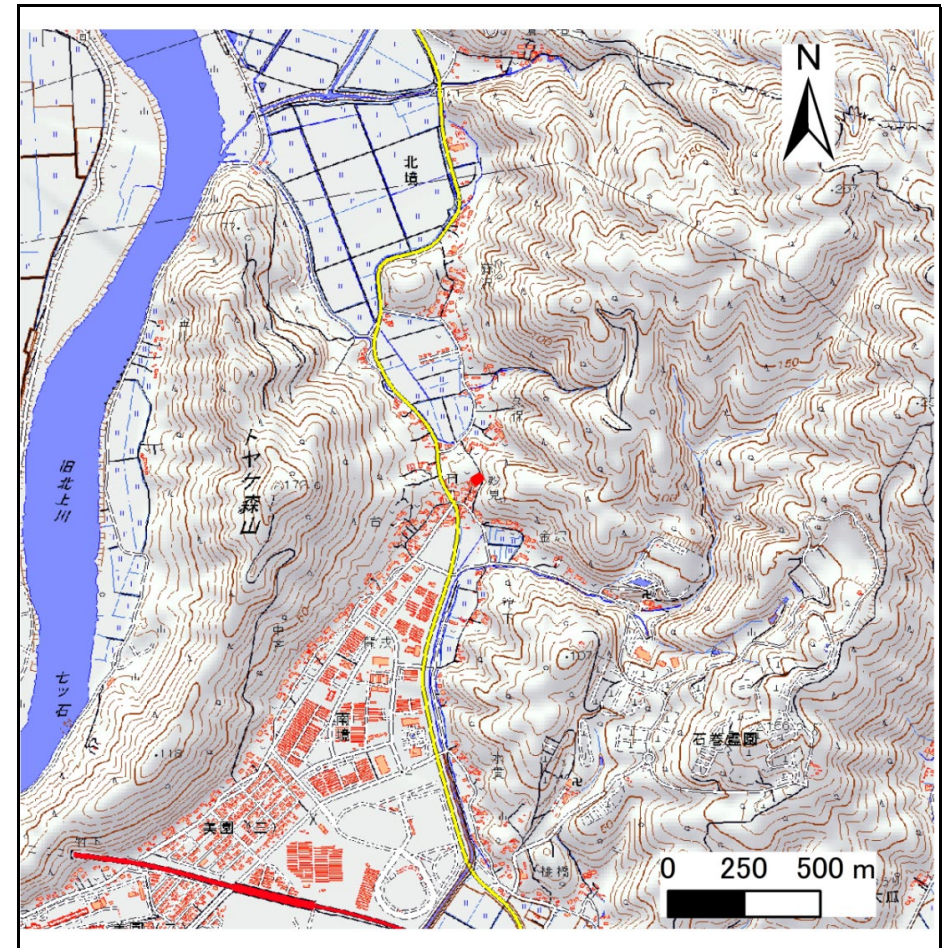
土砂災害警戒区域等の指定の告示に係る図書(その1)

告示番号	宮城県告示第27号
告示年月日	令和3年1月12日

自然現象の種類	急傾斜地の崩壊
箇所番号	Ⅱ-自-1880(1321001880)
箇所名	妙見
所在地	石巻市南境字妙見
調査機関	宮城県東部土木事務所



位置図(S=1:200,000)



位置図(S=1:25,000)

宮城県

「測量法に基づく国土地理院長承認(複製)R1JHf 1116」「本製品を複製する場合には、国土地理院の長の承認を得なければならない。」

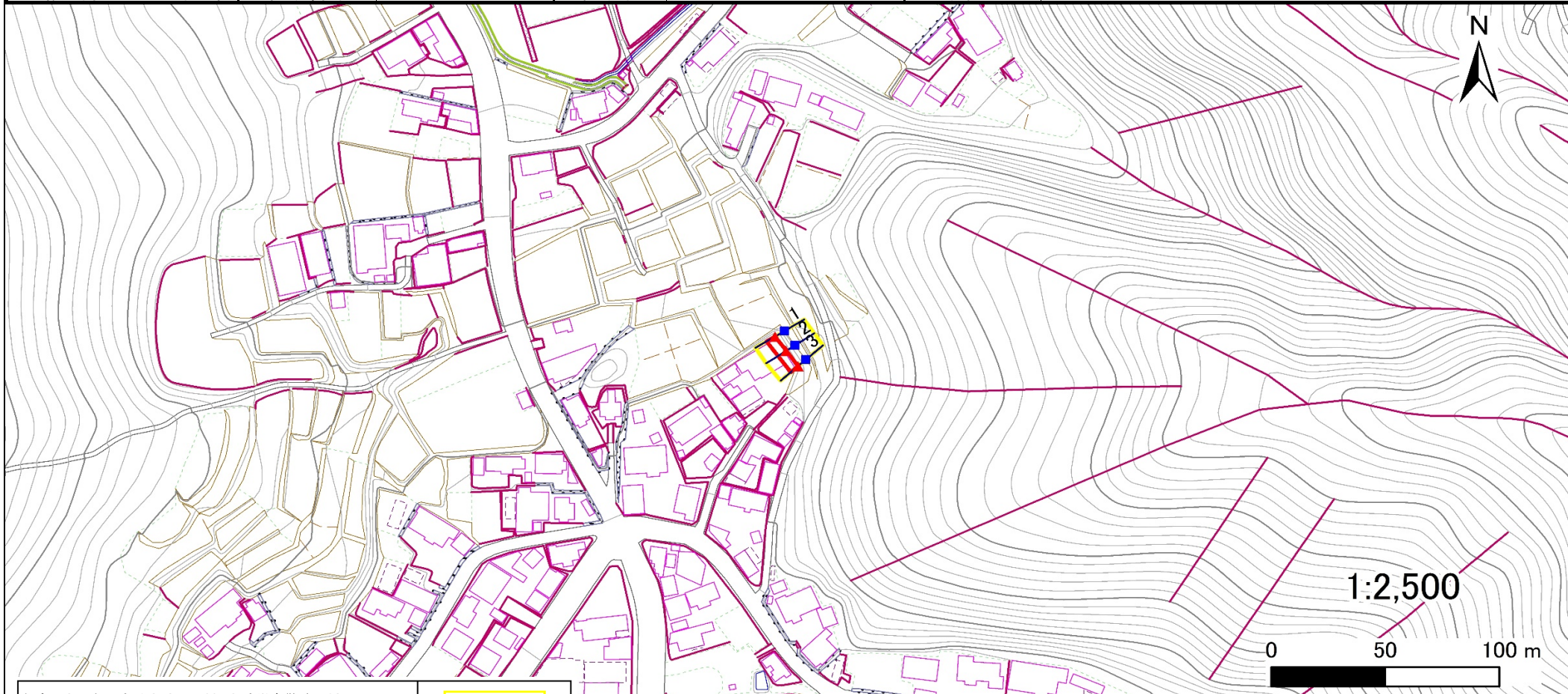
土砂災害警戒区域等の指定の告示に係る図書(その2)

告示番号	宮城県告示第27号
告示年月日	令和3年1月12日

危害のおそれのある土地、著しい危害のおそれのある土地の設定図

調査年度	平成30年度
------	--------

急傾斜地の位置	箇所番号	II-自-1880(1321001880)	箇所名	妙見	所在地	石巻市南境字妙見
---------	------	-----------------------	-----	----	-----	----------



危害のおそれのある土地の区域(土砂災害警戒区域)	□
著しい危害のおそれのある土地の区域(土砂災害特別警戒区域)	□
	□
それ以外の区域	□

凡例	■	上端	—	横断測線
	▲	下端		

