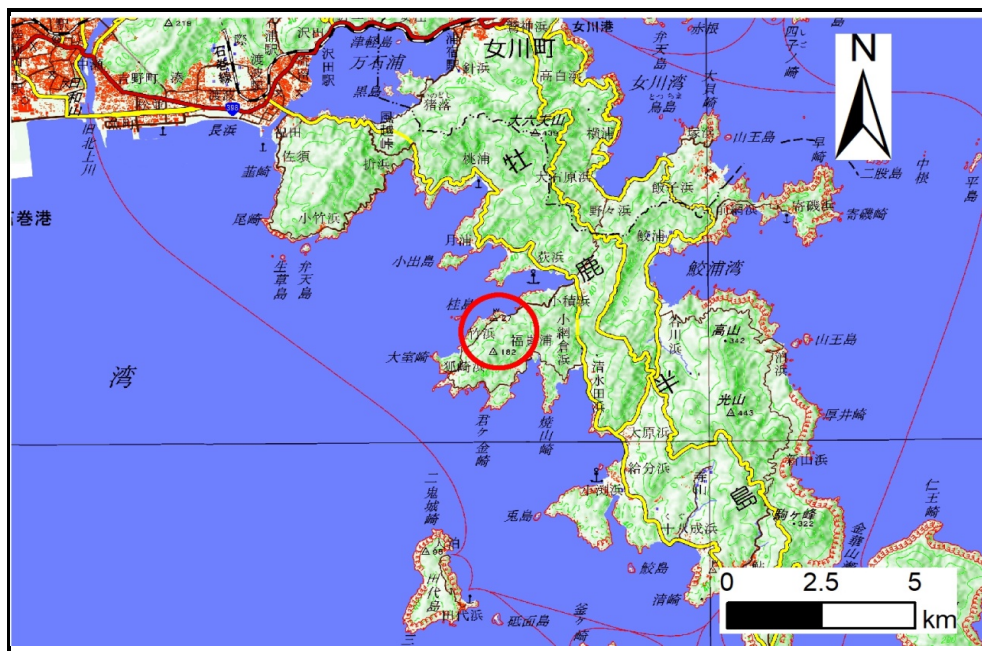


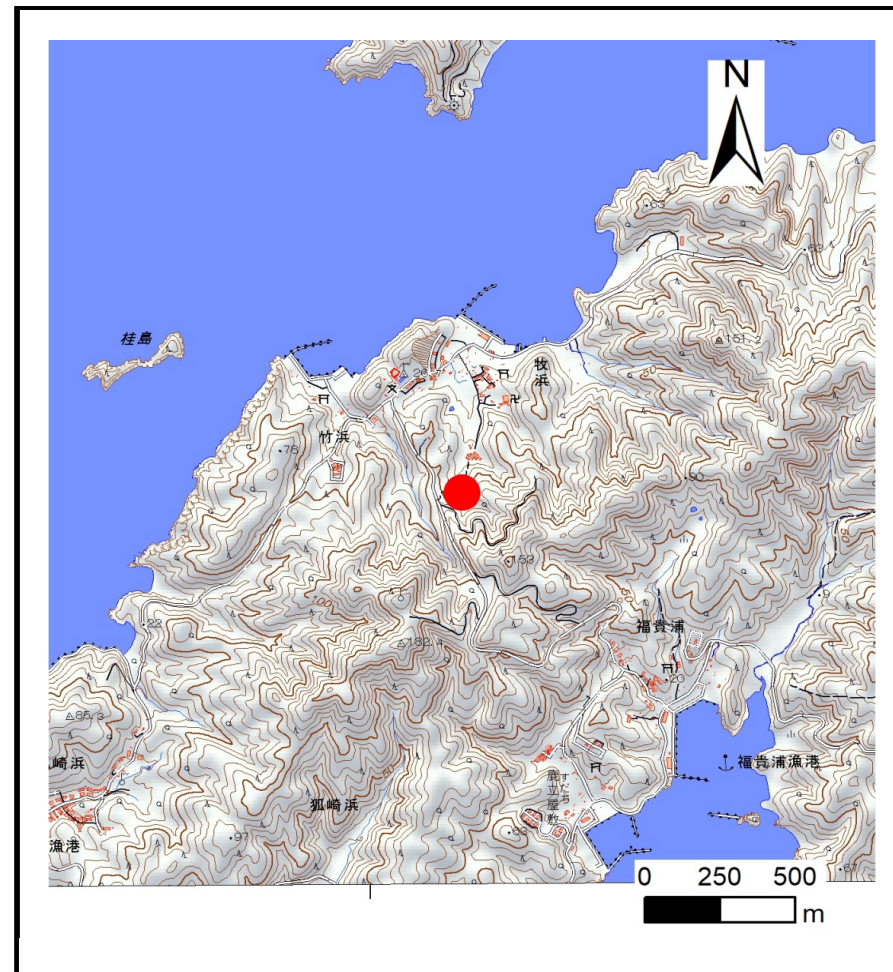
土砂災害警戒区域等の指定の告示に係る図書(その1)

告示番号	宮城県告示第27号
告示年月日	令和3年1月12日

自然現象の種類	土石流
溪流番号	7-11-099-1(1271100099-1)
水系名	その他
河川名	
溪流名	牧浜沢3-1
所在地	石巻市牧浜字福貴道、字四十八戸、字アチャ浜、字竹浜道、字牧屋敷
調査機関	宮城県東部土木事務所



位置図(S=1:200,000)



位置図(S=1:25,000)

「測量法に基づく国土地理院長承認(複製)R1JHf 11116」「本製品を複製する場合には、国土地理院の長の承認を得なければならない。」

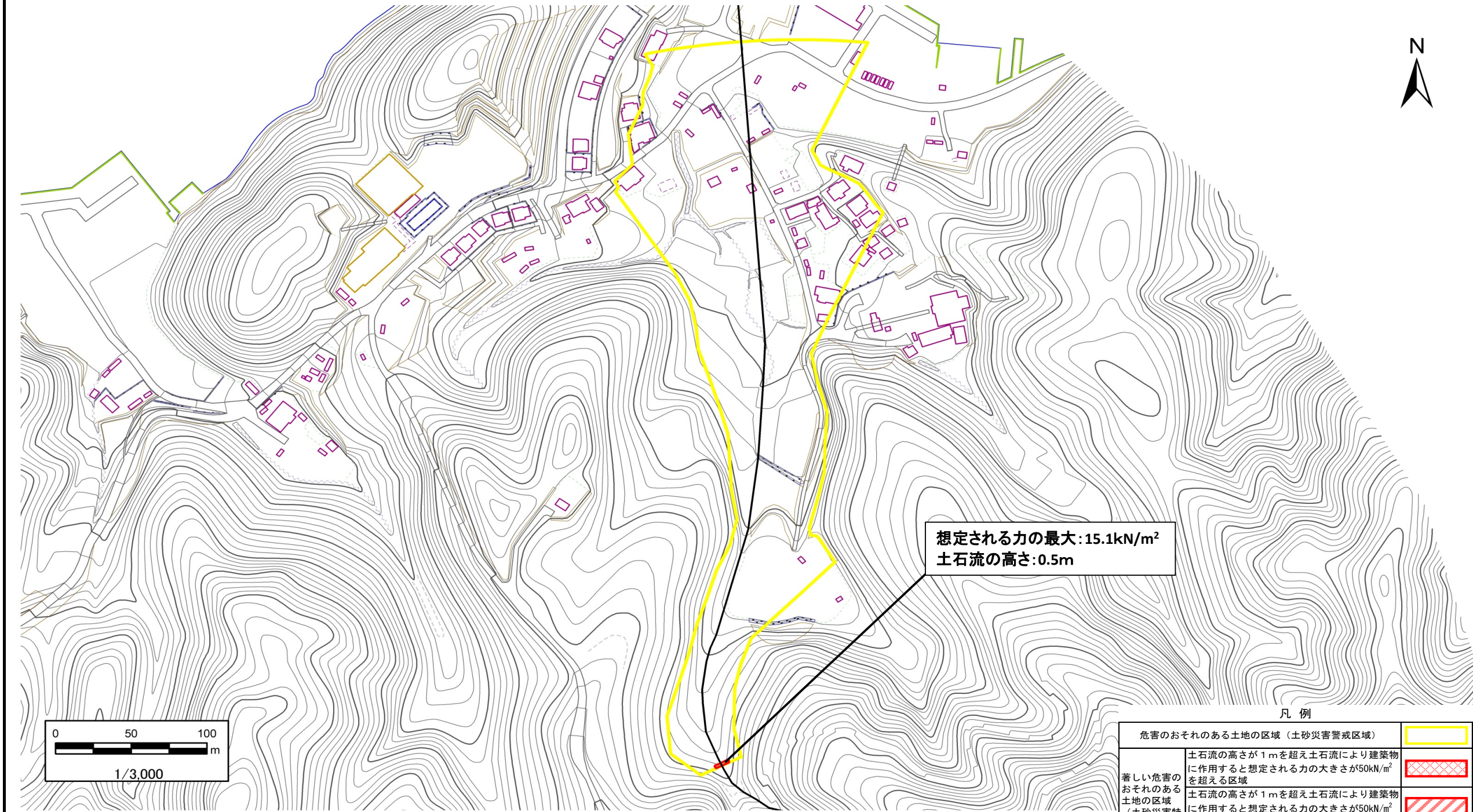
宮城県

土砂災害警戒区域等の指定の告示に係る図書(その2)

告示番号	宮城県告示第27号
告示年月日	令和3年1月12日

危害のおそれのある土地、著しい危害のおそれのある土地の設定図

調査年度	平成30年度					
渓流の位置	渓流番号	7-11-099-1(1271100099-1)	渓流名	牧浜沢3-1	所在地	石巻市牧浜字福貴道、字四十八戸、字アチャ浜、字竹浜道、字牧屋敷



凡例

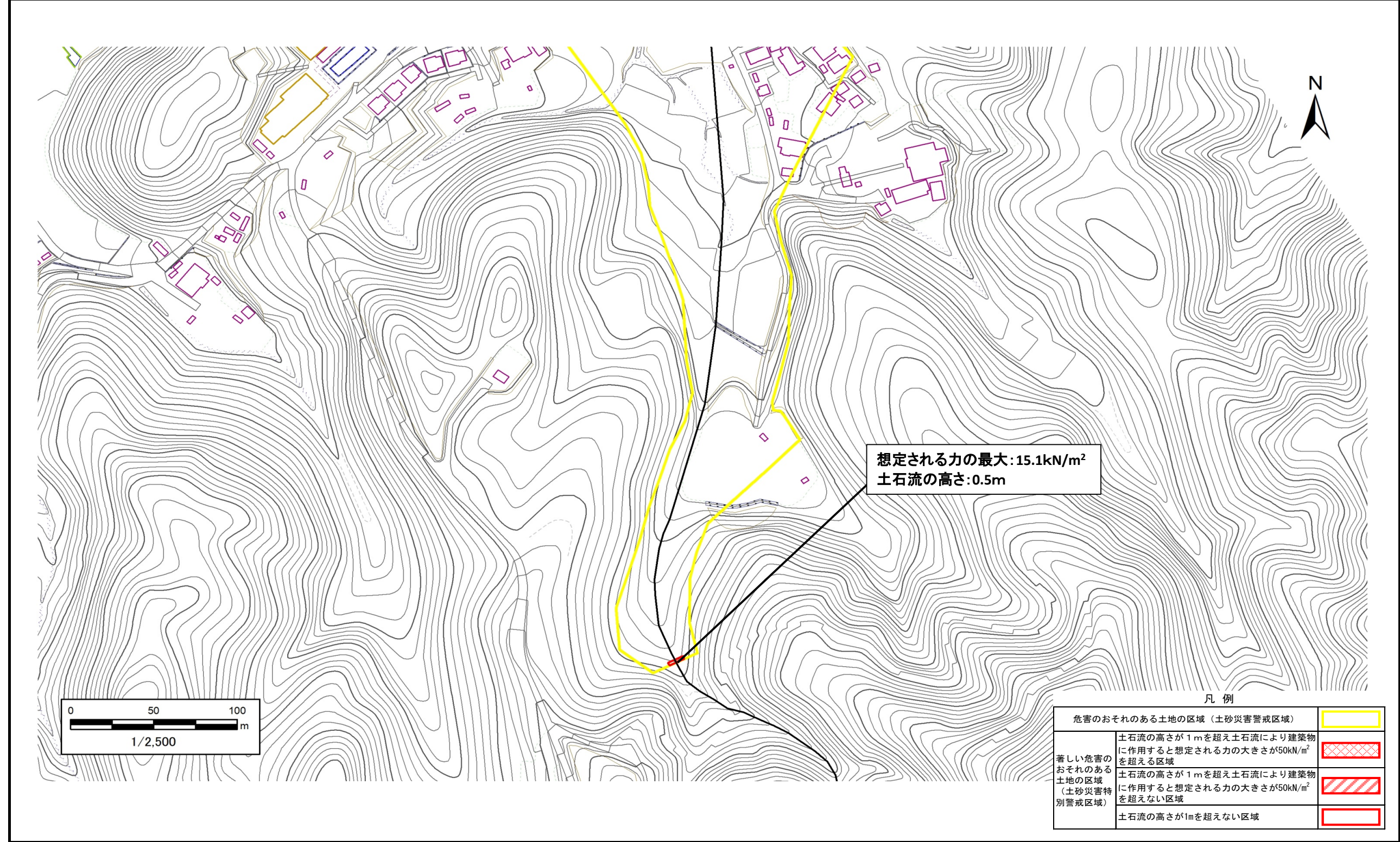
危害のおそれのある土地の区域 (土砂災害警戒区域)	
著しい危害のおそれのある土地の区域 (土砂災害特別警戒区域)	
著しい危害のおそれのある土地の区域 (土砂災害特別警戒区域)	
土石流の高さが1mを超えない区域	

土砂災害警戒区域等の指定の告示に係る図書(その2)

告示番号	宮城県告示第27号
告示年月日	令和3年1月12日

危害のおそれのある土地、著しい危害のおそれのある土地の設定図

調査年度	平成30年度					
渓流の位置	渓流番号	7-11-099-1(1271100099-1)	渓流名	牧浜沢3-1	所在地	石巻市牧浜字福貴道、字四十八戸、字アチャ浜、字竹浜道、字牧屋敷

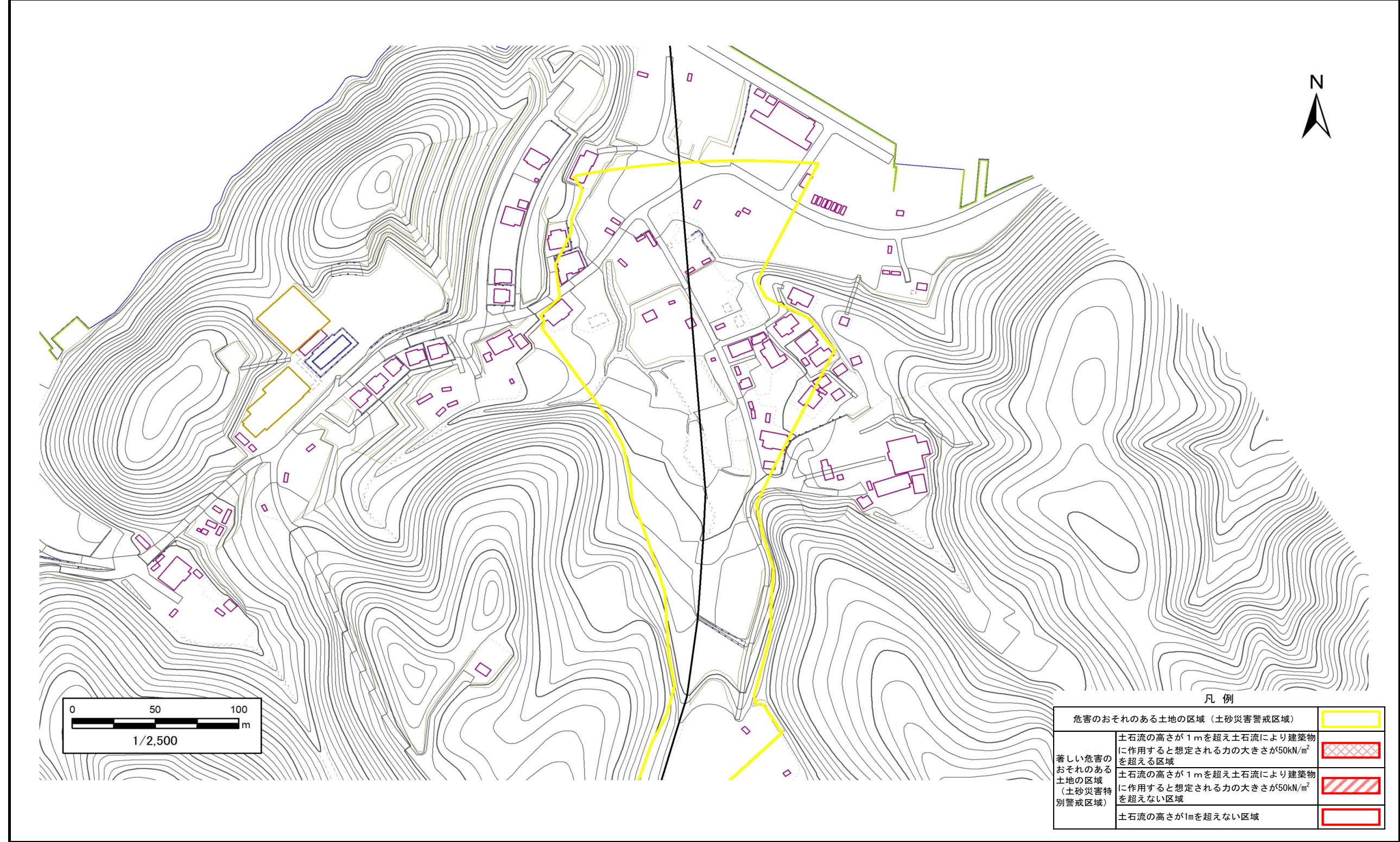


土砂災害警戒区域等の指定の告示に係る図書(その2)

告示番号	宮城県告示第27号
告示年月日	令和3年1月12日

危害のおそれのある土地、著しい危害のおそれのある土地の設定図

調査年度	平成30年度					
渓流の位置	渓流番号	7-11-099-1(1271100099-1)	渓流名	牧浜沢3-1	所在地	石巻市牧浜字福貴道、字四十八戸、字アチャ浜、字竹浜道、字牧屋敷



凡例

危害のおそれのある土地の区域 (土砂災害警戒区域)	
著しい危害のおそれのある土地の区域 (土砂災害特別警戒区域)	
著しい危害のおそれのある土地の区域 (土砂災害特別警戒区域)	
土石流の高さが1mを超えない区域	

土石流の高さが1mを超え土石流により建築物に作用すると想定される力の大きさが50kN/m²を超える区域

土石流の高さが1mを超え土石流により建築物に作用すると想定される力の大きさが50kN/m²を超えない区域