

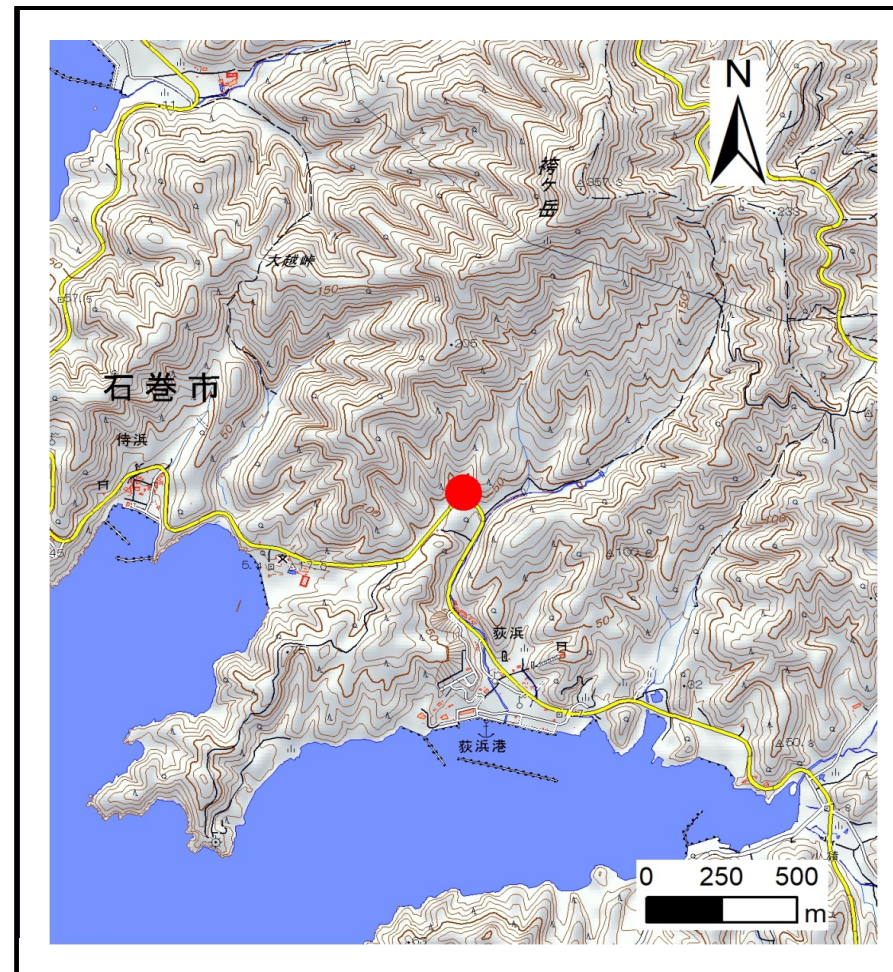
土砂災害警戒区域等の指定の告示に係る図書(その1)

告示番号	宮城県告示第27号
告示年月日	令和3年1月12日

自然現象の種類	土石流
溪流番号	7-11-091(1271100091)
水系名	その他
河川名	
溪流名	桂川
所在地	石巻市荻浜字近藤、字穴入、字石峠、字家ノ入、字葉山、字横浜山
調査機関	宮城県東部土木事務所



位置図(S=1:200,000)



位置図(S=1:25,000)

「測量法に基づく国土地理院長承認(複製)R1JHf 1116」「本製品を複製する場合には、国土地理院の長の承認を得なければならない。」

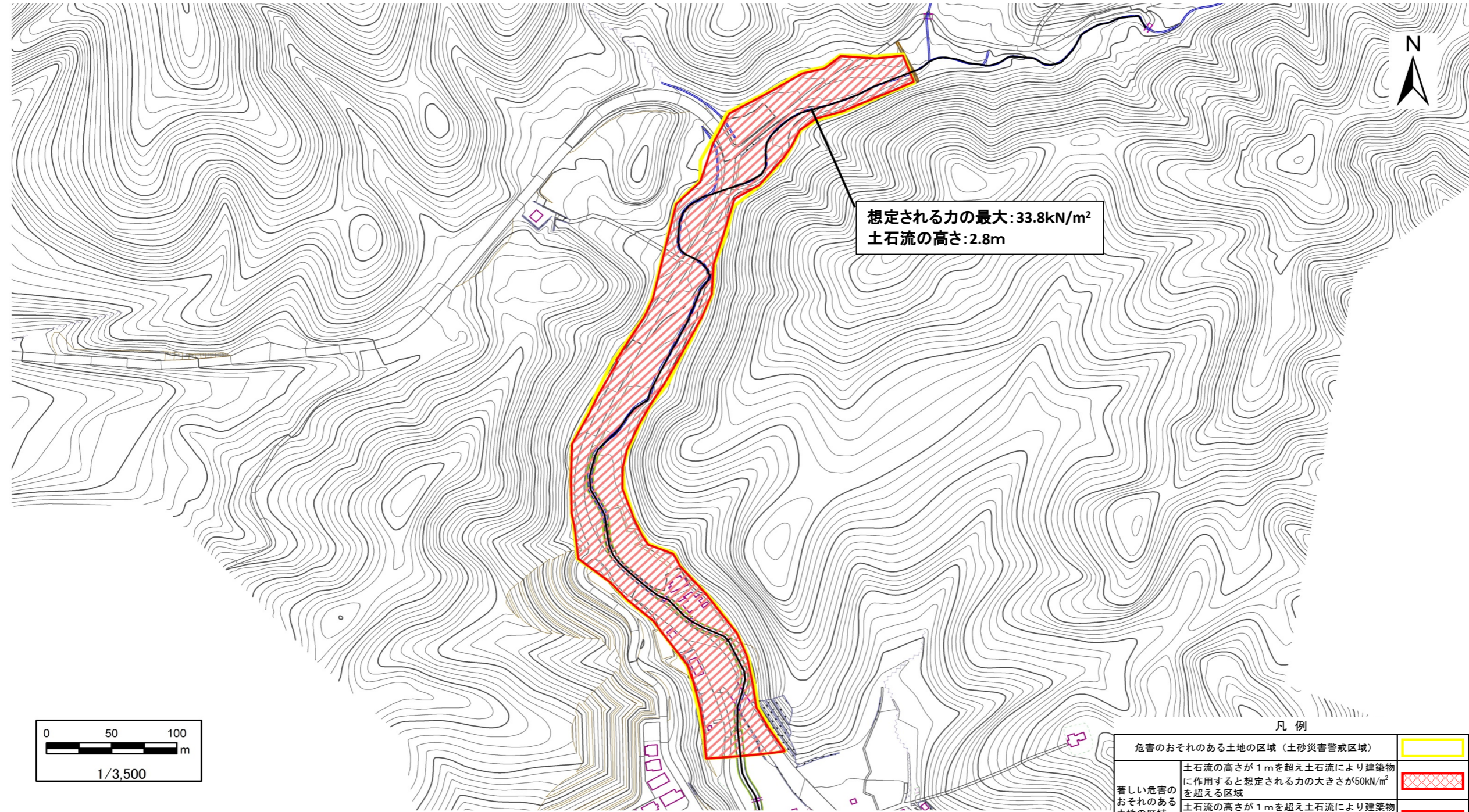
宮城県

土砂災害警戒区域等の指定の告示に係る図書(その2)

告示番号	宮城県告示第27号
告示年月日	令和3年1月12日

危害のおそれのある土地、著しい危害のおそれのある土地の設定図

調査年度	平成30年度					
渓流の位置	渓流番号	7-11-091(1271100091)	渓流名	桂川	所在地	石巻市荻浜字近藤、字穴入、字石峠、字家ノ入、字葉山、字横浜山



凡例

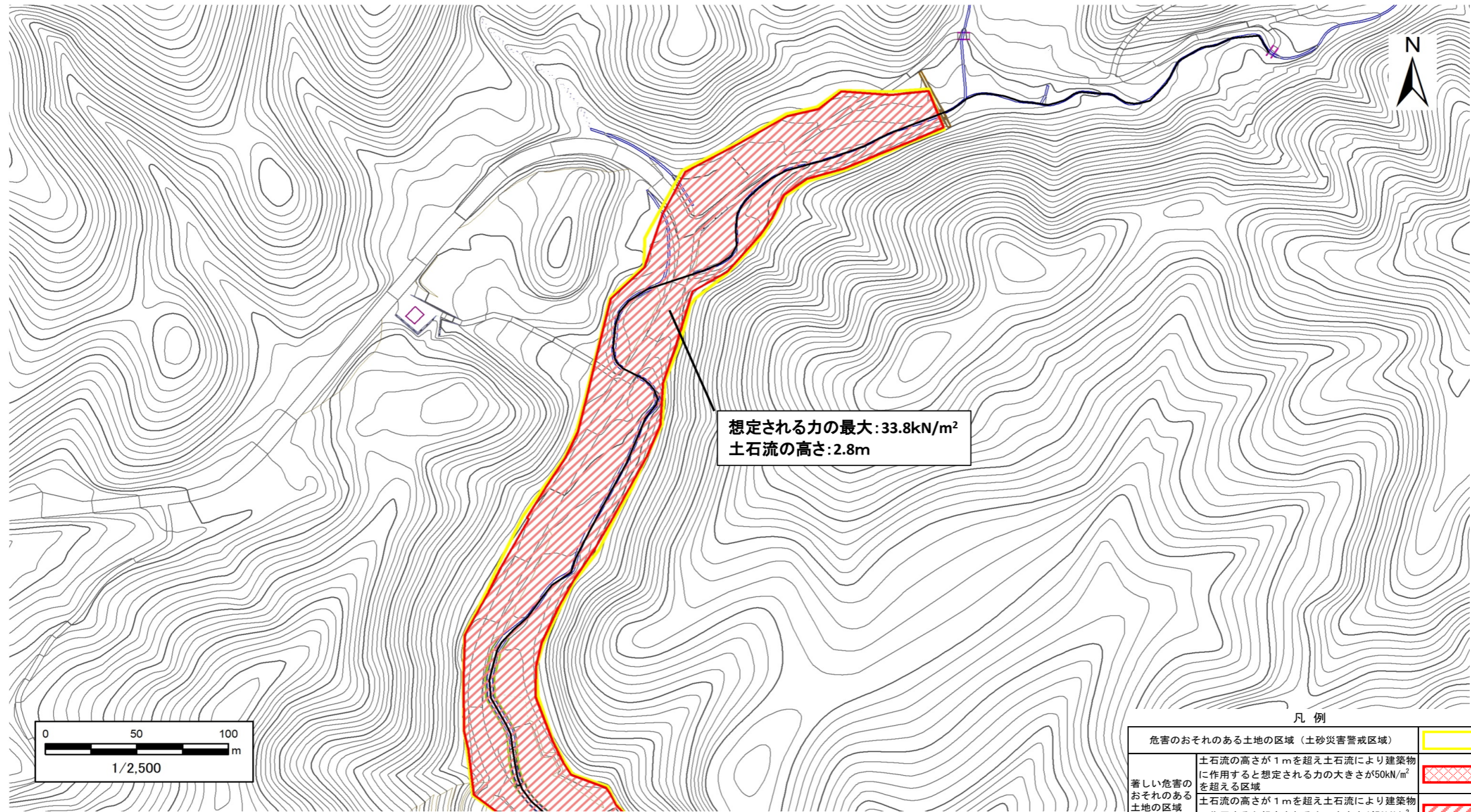
危害のおそれのある土地の区域 (土砂災害警戒区域)	
著しい危害のおそれのある土地の区域 (土砂災害特別警戒区域)	
土石流の高さが1mを超え土石流により建築物に作用すると想定される力の大きさが50kN/m ² を超える区域	
土石流の高さが1mを超え土石流により建築物に作用すると想定される力の大きさが50kN/m ² を超えない区域	
土石流の高さが1mを超えない区域	

土砂災害警戒区域等の指定の告示に係る図書(その2)

告示番号	宮城県告示第27号
告示年月日	令和3年1月12日

危害のおそれのある土地、著しい危害のおそれのある土地の設定図

調査年度	平成30年度					
渓流の位置	渓流番号	7-11-091(1271100091)	渓流名	桂川	所在地	石巻市荻浜字近藤、字穴入、字石峠、字家ノ入、字葉山、字横浜山



凡例

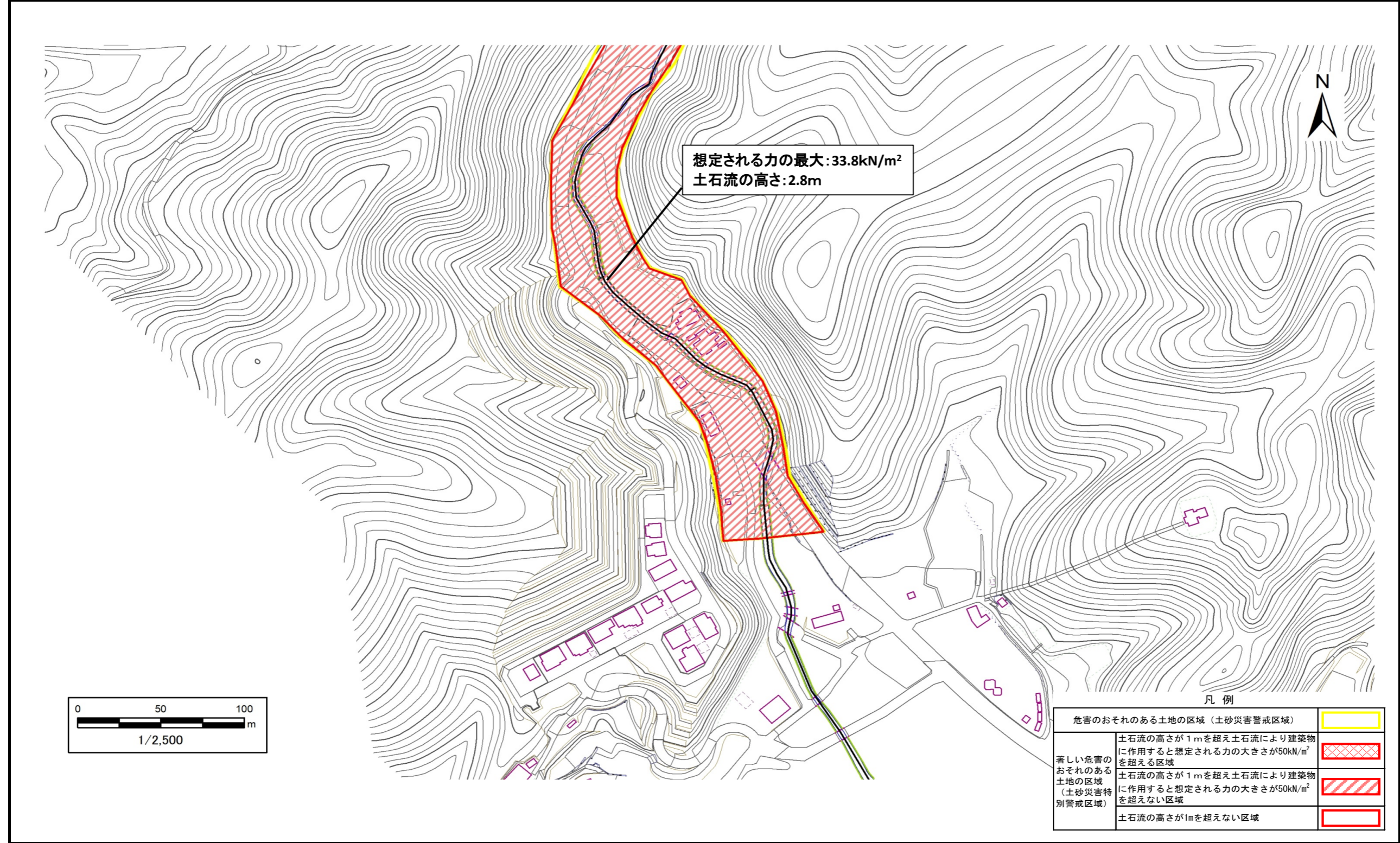
危害のおそれのある土地の区域 (土砂災害警戒区域)	
著しい危害のおそれのある土地の区域 (土砂災害特別警戒区域)	
著しい危害のおそれのある土地の区域 (土砂災害特別警戒区域)	
土石流の高さが1mを超えない区域	

土砂災害警戒区域等の指定の告示に係る図書(その2)

告示番号	宮城県告示第27号
告示年月日	令和3年1月12日

危害のおそれのある土地、著しい危害のおそれのある土地の設定図

調査年度	平成30年度					
渓流の位置	渓流番号	7-11-091(1271100091)	渓流名	桂川	所在地	石巻市荻浜字近藤、字穴入、字石峠、字家ノ入、字葉山、字横浜山



想定される力の最大:33.8kN/m²
土石流の高さ:2.8m

凡例

危害のおそれのある土地の区域 (土砂災害警戒区域)	
著しい危害のおそれのある土地の区域 (土砂災害特別警戒区域)	
著しい危害のおそれのある土地の区域 (土砂災害特別警戒区域)	
土石流の高さが1mを超えない区域	