

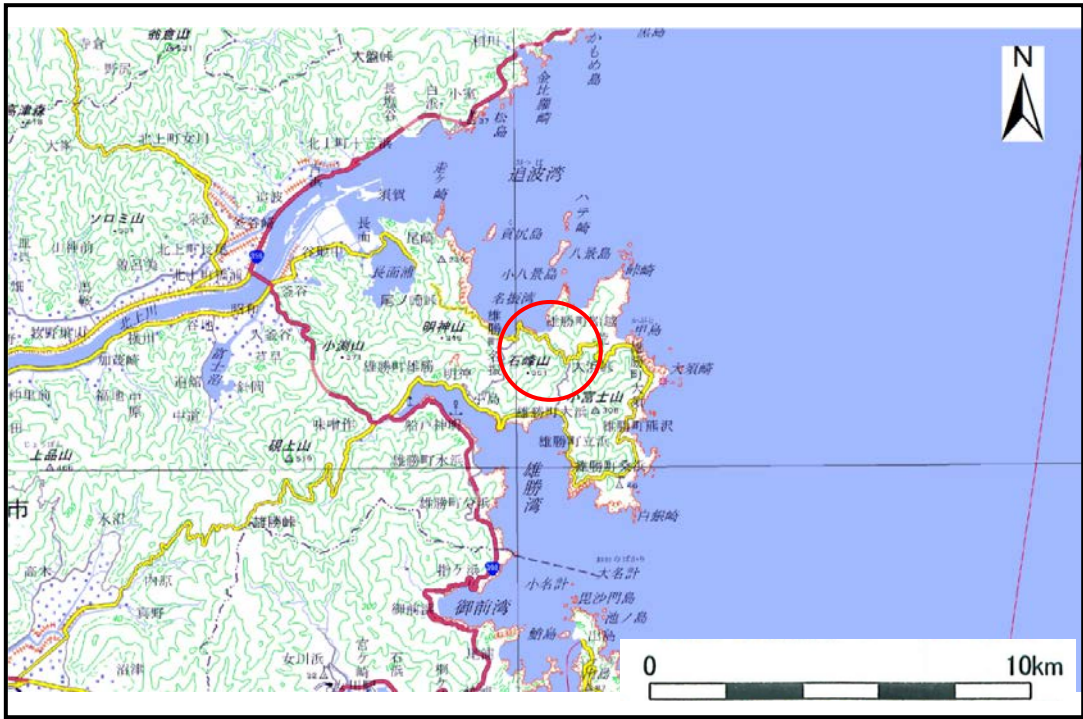
土砂災害警戒区域等の指定の告示に係る図書(その1)

告示番号	宮城県告示第759号
告示年月日	令和2年9月18日

自然現象の種類	土石流
溪流番号	7-23-021-1(1272300021-1)
水系名	その他
河川名	-
溪流名	船越の沢の2-1
所在地	石巻市雄勝町船越字清水、船越、天王山
調査機関	宮城県東部土木事務所



位置図(S=1:25,000)



位置図(S=1:200,000)

この地図は、国土地理院長の承認を得て、同院発行の電子地形図25000及び電子地形図20万を複製したものである。(承認番号 令元情複、第970号)

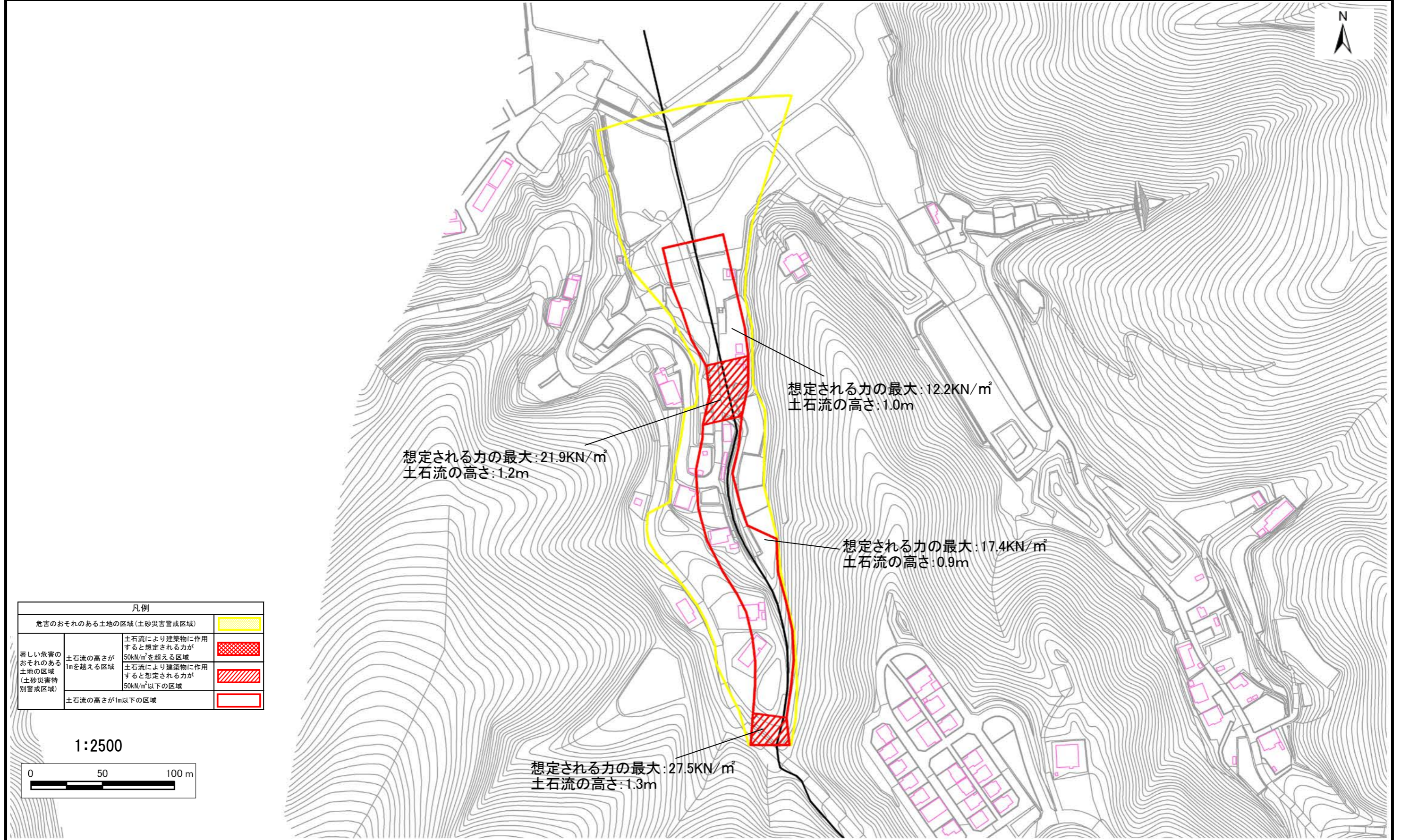
土砂災害警戒区域等の指定の告示に係る図書（その2）

告示番号	宮城県告示第759号
告示年月日	令和2年9月18日

危害のおそれのある土地の区域、著しい危害のおそれのある土地の区域の設定図

調査年度	平成30年度
------	--------

溪 流 の 位 置	溪流番号	7-23-021-1(1272300021-1)	溪流名	船越の沢の2-1	所在地	石巻市雄勝町船越字清水、船越、天王山
-----------	------	--------------------------	-----	----------	-----	--------------------



凡例		
危害のおそれのある土地の区域 (土砂災害警戒区域)		
著しい危害のおそれのある土地の区域 (土砂災害特別警戒区域)	土石流の高さが1mを超える区域	土石流により建築物に作用すると想定される力が50kN/m ² を超える区域
	土石流の高さが1m以下の区域	土石流により建築物に作用すると想定される力が50kN/m ² 以下の区域
	土石流の高さが1m以下の区域	

1:2500

