

土砂災害警戒区域等の指定の告示に係る図書(その1)

告示番号	宮城県告示第610号
告示年月日	令和2年7月17日

自然現象の種類	急傾斜地の崩壊
箇所番号	Ⅱ-自-2100
箇所名	小島の2
所在地	石巻市雄勝町小島字小島
調査機関	宮城県東部土木事務所



位置図(S=1:200,000)



概況図(S=1:25,000)

この地図は、国土地理院長の承認を得て、同院発行の電子地形図1/25,000及び電子地形図1/200,000を複製したものである。(承認番号 平30情復、第792号)

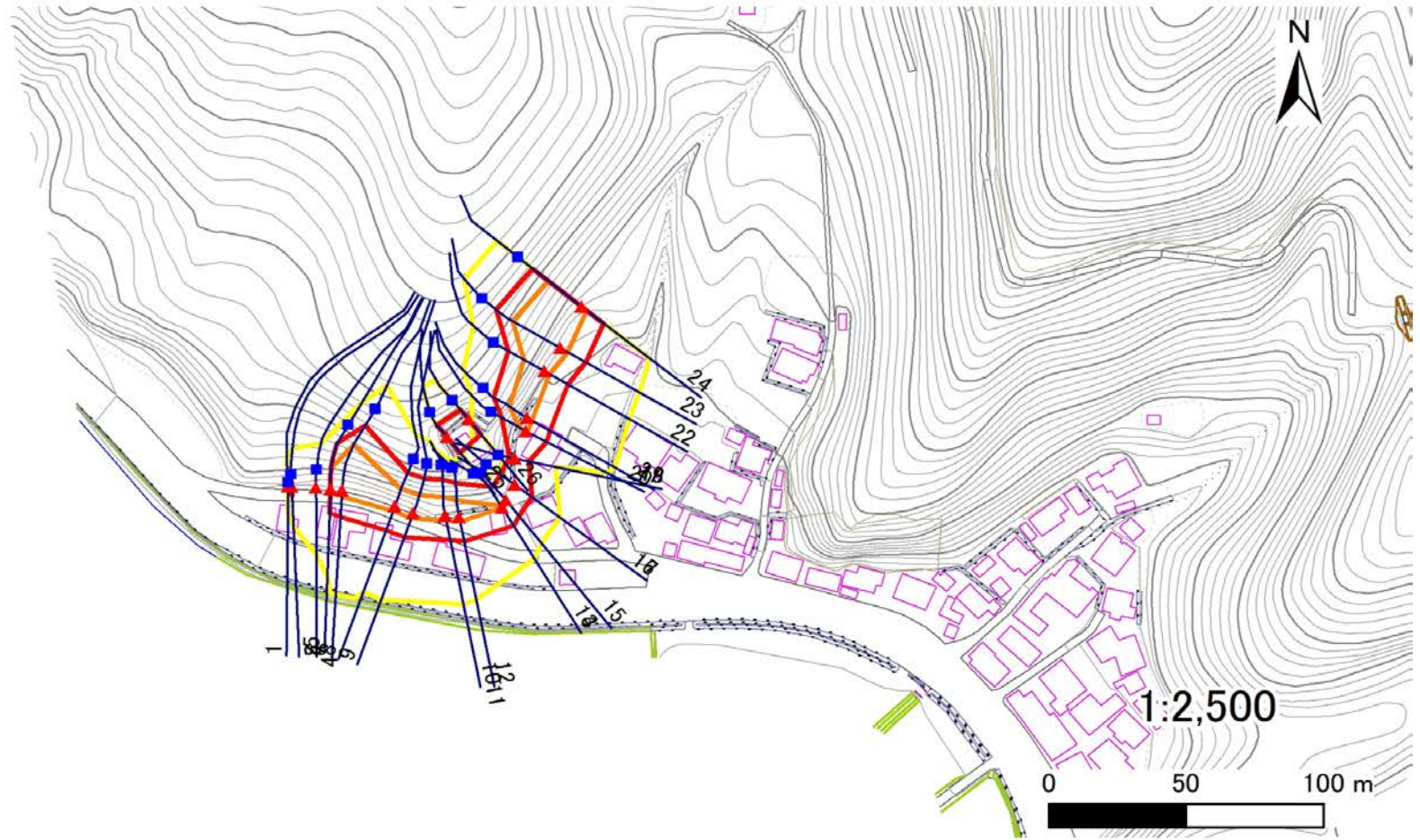
土砂災害警戒区域等の指定の告示に係る図書(その2)

告示番号	宮城県告示第610号
告示年月日	令和2年7月17日

危険のおそれのある土地、著しい危険のおそれのある土地の設定図

調査年度	平成28年度
------	--------

急傾斜地の位置	箇所番号	II-自-2100	箇所名	小島の2	所在地	石巻市雄勝町小島字小島
---------	------	-----------	-----	------	-----	-------------



凡例	■ 上端	— 横断測線	▭ 危険のおそれのある土地の区域	▭ 土石等の移動による力が100kN/m ² を超える範囲
	▲ 下端		▭ 著しい危険のおそれのある土地の区域	▭ 土石等の堆積高が3mを超える範囲

土砂災害警戒区域等の指定の告示に係る図書(その3)

告示番号	宮城県告示第610号
告示年月日	令和2年7月17日

建築物に作用すると想定される衝撃に関する事項

急傾斜地の位置	箇所番号	II-自-2100	箇所名	小島の2	所在地	石巻市雄勝町小島字小島
---------	------	-----------	-----	------	-----	-------------

横断測線の区間	土石等の移動により建築物の地上部に作用すると想定される力				土石等の堆積により建築物の地上部に作用すると想定される力				横断測線の区間	土石等の移動により建築物の地上部に作用すると想定される力				土石等の堆積により建築物の地上部に作用すると想定される力			
	土石等の(移動)高さが1m以下の場合、土石等移動による力が100kN/m ² を超える区域		それ以外の区域		土石等の堆積高さが3mを超える区域		それ以外の区域			土石等の(移動)高さが1m以下の場合、土石等移動による力が100kN/m ² を超える区域		それ以外の区域		土石等の堆積高さが3mを超える区域		それ以外の区域	
	力の大きさのうち最大のもの(kN/m ²)	土石等の高さ(m)	力の大きさのうち最大のもの(kN/m ²)	土石等の高さ(m)	力の大きさのうち最大のもの(kN/m ²)	土石等の高さ(m)	力の大きさのうち最大のもの(kN/m ²)	土石等の高さ(m)		力の大きさのうち最大のもの(kN/m ²)	土石等の高さ(m)	力の大きさのうち最大のもの(kN/m ²)	土石等の高さ(m)	力の大きさのうち最大のもの(kN/m ²)	土石等の高さ(m)	力の大きさのうち最大のもの(kN/m ²)	土石等の高さ(m)
1 ~ 2	—	—	46.5	1.0	15.9	3.2	15.2	3.0									
2 ~ 3	—	—	46.5	1.0	—	—	12.2	2.4									
3 ~ 4	—	—	0.0	0.0	—	—	0.0	0.0									
4 ~ 5	118.5	1.0	100.0	1.0	—	—	8.1	1.6									
5 ~ 6	136.9	1.0	100.0	1.0	—	—	10.6	2.1									
6 ~ 7	136.9	1.0	100.0	1.0	—	—	13.0	2.6									
7 ~ 8	136.9	1.0	100.0	1.0	—	—	13.0	2.6									
8 ~ 9	128.1	1.0	100.0	1.0	—	—	12.6	2.5									
9 ~ 10	128.1	1.0	100.0	1.0	—	—	12.6	2.5									
10 ~ 11	127.6	1.0	100.0	1.0	—	—	12.6	2.5									
11 ~ 12	127.6	1.0	100.0	1.0	—	—	11.8	2.3									
12 ~ 13	124.2	1.0	100.0	1.0	—	—	11.5	2.3									
13 ~ 14	102.2	1.0	100.0	1.0	—	—	10.5	2.1									
14 ~ 15	0.0	0.0	0.0	0.0	0.0	0.0	0.0	0.0									
15 ~ 16	—	—	99.3	1.0	—	—	11.2	2.2									
16 ~ 17	—	—	98.1	1.0	—	—	11.2	2.2									
17 ~ 18	—	—	98.1	1.0	—	—	10.6	2.1									
18 ~ 19	—	—	64.5	1.0	—	—	10.6	2.1									
19 ~ 20	112.5	1.0	100.0	1.0	—	—	14.1	2.8									
20 ~ 21	130.5	1.0	100.0	1.0	—	—	14.1	2.8									
21 ~ 22	130.9	1.0	100.0	1.0	—	—	12.9	2.6									
22 ~ 23	145.5	1.0	100.0	1.0	—	—	15.1	3.0									
23 ~ 24	145.5	1.0	100.0	1.0	—	—	15.1	3.0									
25 ~ 26	—	—	96.7	1.0	—	—	13.0	2.6									