

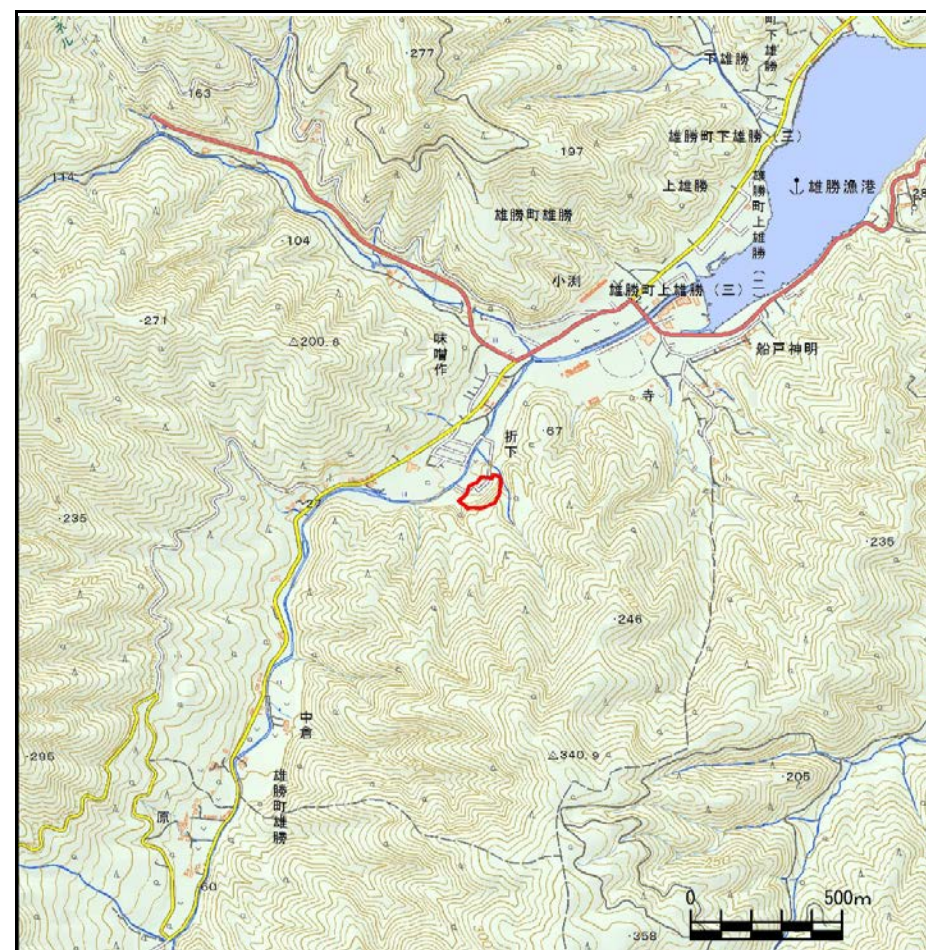
# 土砂災害警戒区域等の指定の告示に係る図書(その1)

|       |            |
|-------|------------|
| 告示番号  | 宮城県告示第610号 |
| 告示年月日 | 令和2年7月17日  |

|         |              |
|---------|--------------|
| 自然現象の種類 | 急傾斜地の崩壊      |
| 箇所番号    | I - 自 - 0825 |
| 箇所名     | 折下           |
| 所在地     | 石巻市雄勝町雄勝字折下  |
| 調査機関    | 宮城県東部土木事務所   |



位置図(S=1:200,000)



概況図(S=1:25,000)

この地図は、国土地理院長の承認を得て、同院発行の電子地形図1/25,000及び電子地形図1/200,000を複製したものである。(承認番号 平30情復、第792号)

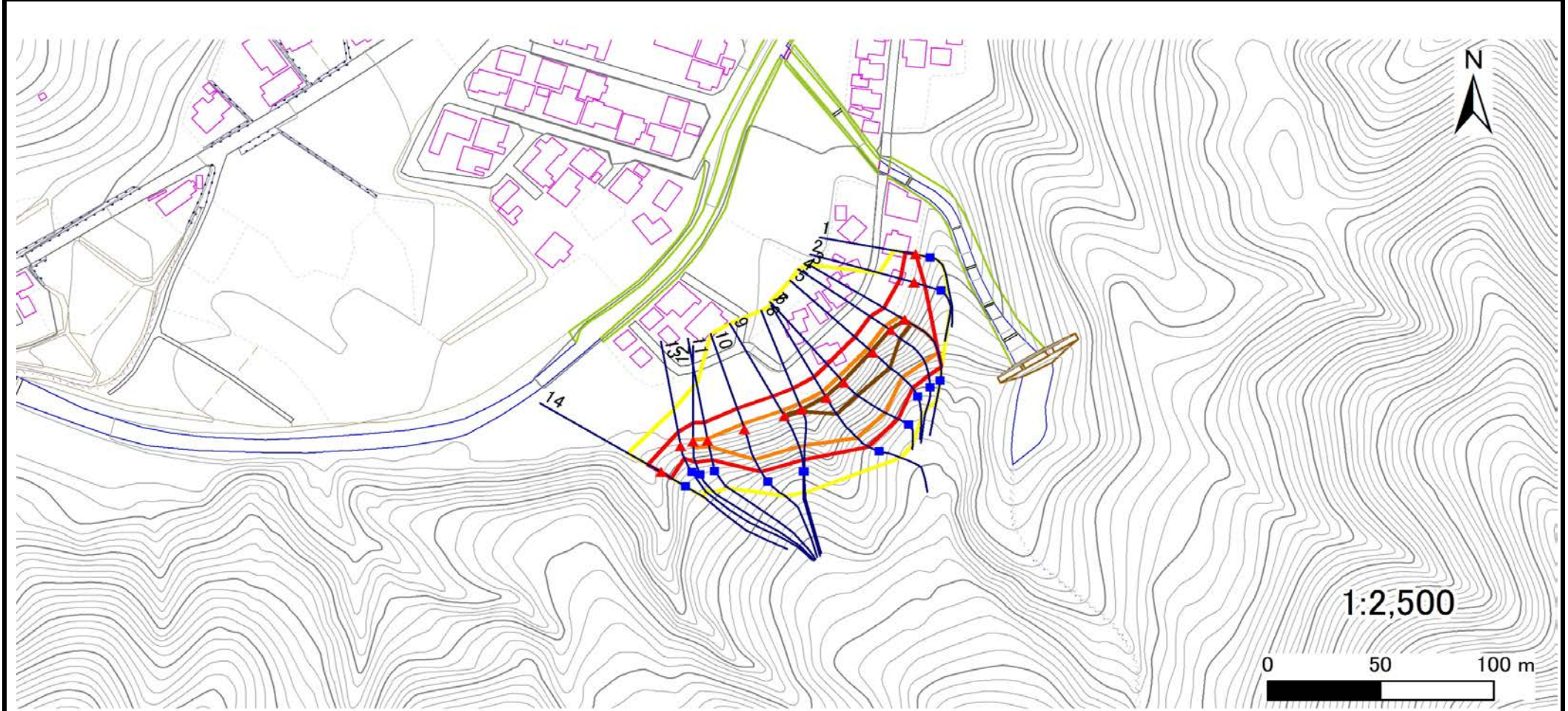
# 土砂災害警戒区域等の指定の告示に係る図書(その2)

|       |            |
|-------|------------|
| 告示番号  | 宮城県告示第610号 |
| 告示年月日 |            |

危害のおそれのある土地、著しい危害のおそれのある土地の設定図

|      |        |
|------|--------|
| 調査年度 | 平成28年度 |
|------|--------|

|         |      |          |     |    |     |             |
|---------|------|----------|-----|----|-----|-------------|
| 急傾斜地の位置 | 箇所番号 | I-自-0825 | 箇所名 | 折下 | 所在地 | 石巻市雄勝町雄勝字折下 |
|---------|------|----------|-----|----|-----|-------------|



|    |      |        |                     |  |
|----|------|--------|---------------------|--|
| 凡例 | ■ 上端 | — 横断測線 | ▭ 危害のおそれのある土地の区域    | ▭ 土石等の移動による力が100kN/m <sup>2</sup> を超える範囲 |
|    | ▲ 下端 |        | ▭ 著しい危害のおそれのある土地の区域 | ▭ 土石等の堆積高が3mを超える範囲                       |

