

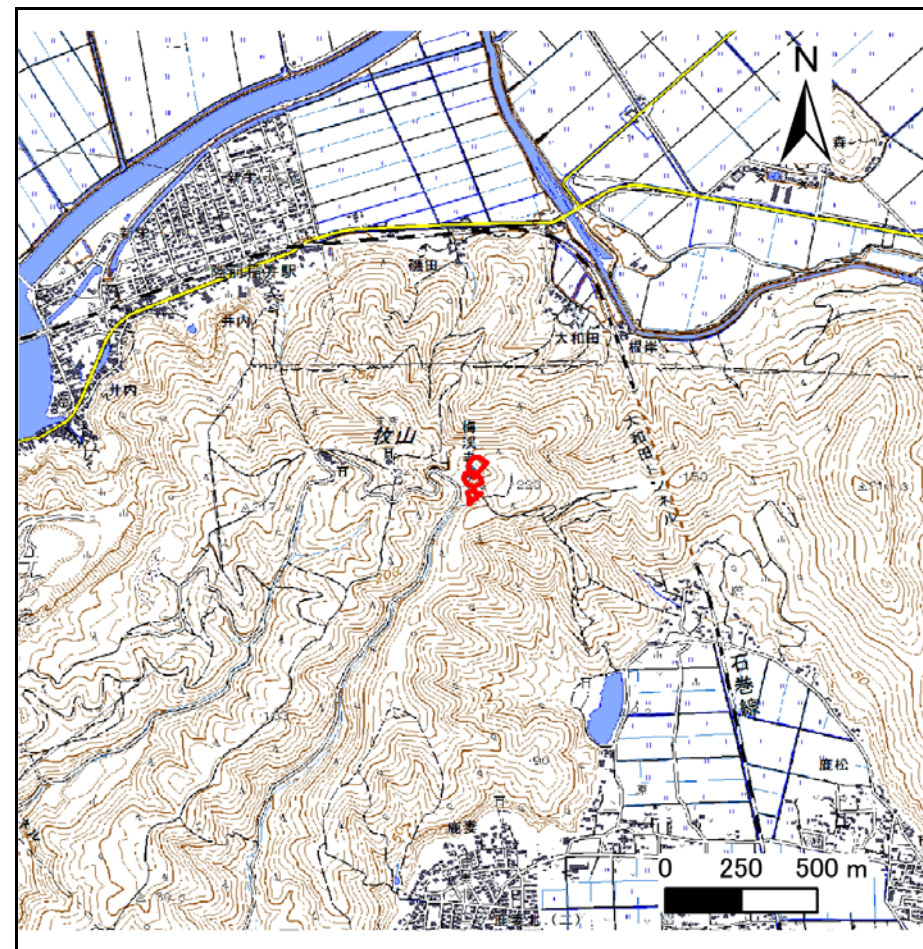
土砂災害警戒区域等の指定の告示に係る図書(その1)

| | |
|-------|------------|
| 告示番号 | 宮城県告示第842号 |
| 告示年月日 | 令和元年10月18日 |

| | |
|---------|----------------------|
| 自然現象の種類 | 急傾斜地の崩壊 |
| 箇所番号 | I-自-1587(1311001587) |
| 箇所名 | 牧山の1 |
| 所在地 | 石巻市湊字牧山 |
| 調査機関 | 宮城県東部土木事務所 |



位置図(S=1:200,000)



位置図(S=1:25,000)

宮城県

この地図は、国土地理院長の承認を得て、同院発行の電子地形図25000及び電子地形図20万を複製したものである。(承認番号 平30情複、第706号)

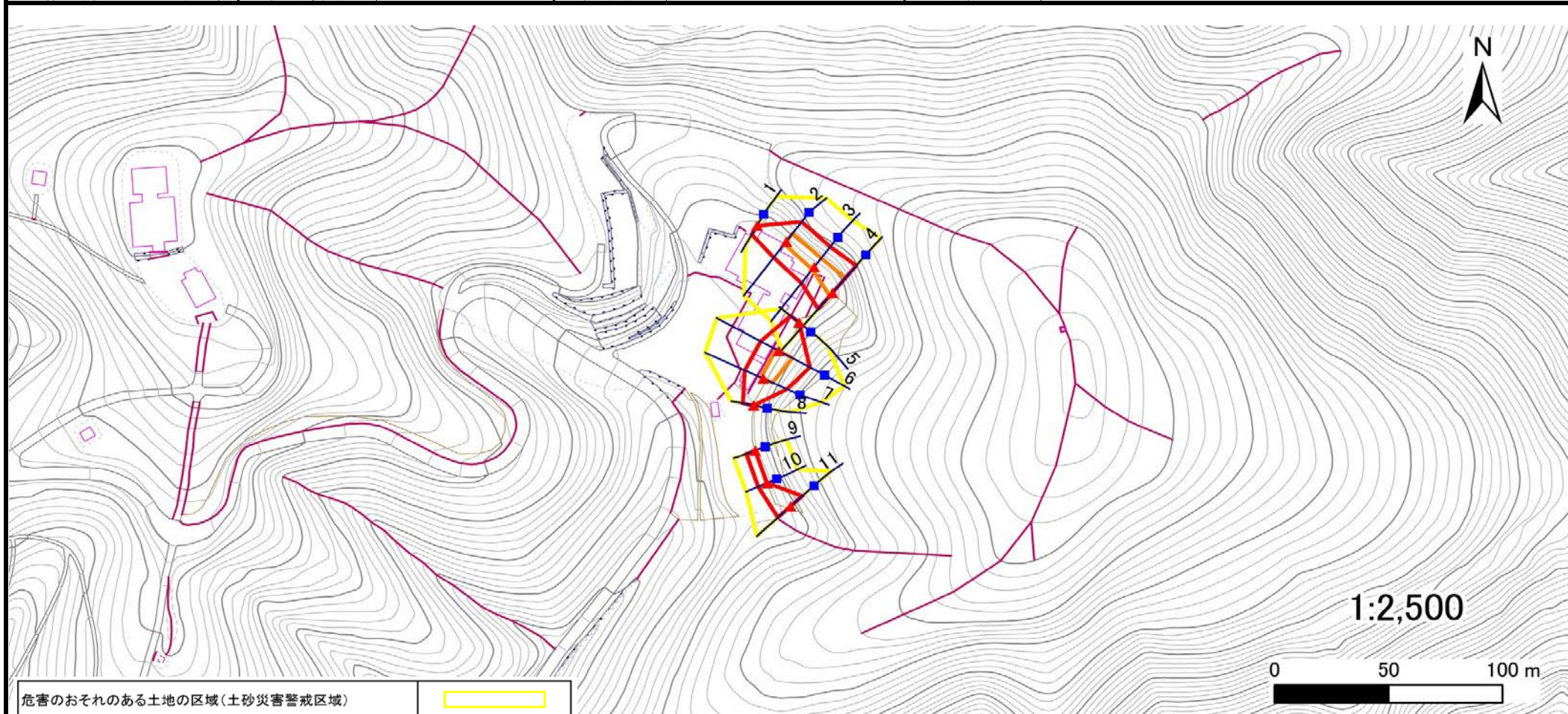
土砂災害警戒区域等の指定の告示に係る図書(その2)

| | |
|-------|------------|
| 告示番号 | 宮城県告示第842号 |
| 告示年月日 | 令和元年10月18日 |

危害のおそれのある土地、著しい危害のおそれのある土地の設定図

| | |
|------|--------|
| 調査年度 | 平成29年度 |
|------|--------|

| | | | | | | |
|---------|------|----------------------|-----|------|-----|---------|
| 急傾斜地の位置 | 箇所番号 | I-自-1587(1311001587) | 箇所名 | 牧山の1 | 所在地 | 石巻市湊字牧山 |
|---------|------|----------------------|-----|------|-----|---------|



| | |
|-------------------------------|---|
| 危害のおそれのある土地の区域(土砂災害警戒区域) | |
| 著しい危害のおそれのある土地の区域(土砂災害特別警戒区域) | 土石等の(移動)高さが1m以下の場合、土石等の移動による力が100kN/m ² を超える区域 |
| | 土石等の堆積の高さが3mを超える区域 |
| | それ以外の区域 |

| | | |
|----|------|--------|
| 凡例 | ■ 上端 | — 横断測線 |
| | ▲ 下端 | |

土砂災害警戒区域等の指定の告示に係る図書(その3)

| | |
|-------|------------|
| 告示番号 | 宮城県告示第842号 |
| 告示年月日 | 令和元年10月18日 |

建築物に作用すると想定される衝撃に関する事項

| 急傾斜地の位置 | 箇所番号 | I-自-1587(1311001587) | 箇所名 | 牧山の1 | 所在地 | 石巻市湊字牧山 | | |
|---------|---|----------------------|---------------------------------------|---------------|---------------------------------------|---------------|---------------------------------------|---------------|
| 横断測線の区間 | 土石等の移動により建築物の地上部に作用すると想定される力 | | | | 土石等の堆積により建築物の地上部に作用すると想定される力 | | | |
| | 土石等の(移動)高さが1m以下の場合、土石等の移動による力が100kN/m ² を超える区域 | | | | 土石等の堆積の高さが3mを超える区域 | | | |
| | それ以外の区域 | | それ以外の区域 | | それ以外の区域 | | それ以外の区域 | |
| | 力の大きさのうち最大のもの (kN/m ²) | 土石等の高さ (m) | 力の大きさのうち最大のもの (kN/m ²) | 土石等の高さ (m) | 力の大きさのうち最大のもの (kN/m ²) | 土石等の高さ (m) | 力の大きさのうち最大のもの (kN/m ²) | 土石等の高さ (m) |
| 1 ~ 2 | - | - | 100.0 | 1.0 | - | - | 12.9 | 2.6 |
| 2 ~ 3 | 121.4 | 1.0 | 100.0 | 1.0 | - | - | 12.9 | 2.6 |
| 3 ~ 4 | 128.1 | 1.0 | 100.0 | 1.0 | - | - | 12.7 | 2.6 |
| 5 ~ 6 | - | - | 100.0 | 1.0 | - | - | 11.2 | 2.3 |
| 6 ~ 7 | 118.8 | 1.0 | 100.0 | 1.0 | - | - | 11.3 | 2.3 |
| 7 ~ 8 | - | - | 100.0 | 1.0 | - | - | 11.3 | 2.3 |
| 9 ~ 10 | - | - | 52.4 | 1.0 | - | - | 10.0 | 2.0 |
| 10 ~ 11 | - | - | 96.4 | 1.0 | - | - | 10.8 | 2.2 |
| ~ | | | | | | | | |
| ~ | | | | | | | | |
| ~ | | | | | | | | |
| ~ | | | | | | | | |
| ~ | | | | | | | | |
| ~ | | | | | | | | |
| ~ | | | | | | | | |
| ~ | | | | | | | | |
| ~ | | | | | | | | |
| ~ | | | | | | | | |
| ~ | | | | | | | | |
| ~ | | | | | | | | |
| ~ | | | | | | | | |
| ~ | | | | | | | | |
| ~ | | | | | | | | |
| ~ | | | | | | | | |
| ~ | | | | | | | | |
| ~ | | | | | | | | |
| ~ | | | | | | | | |
| ~ | | | | | | | | |
| ~ | | | | | | | | |
| ~ | | | | | | | | |
| ~ | | | | | | | | |
| ~ | | | | | | | | |
| ~ | | | | | | | | |
| ~ | | | | | | | | |
| ~ | | | | | | | | |
| ~ | | | | | | | | |