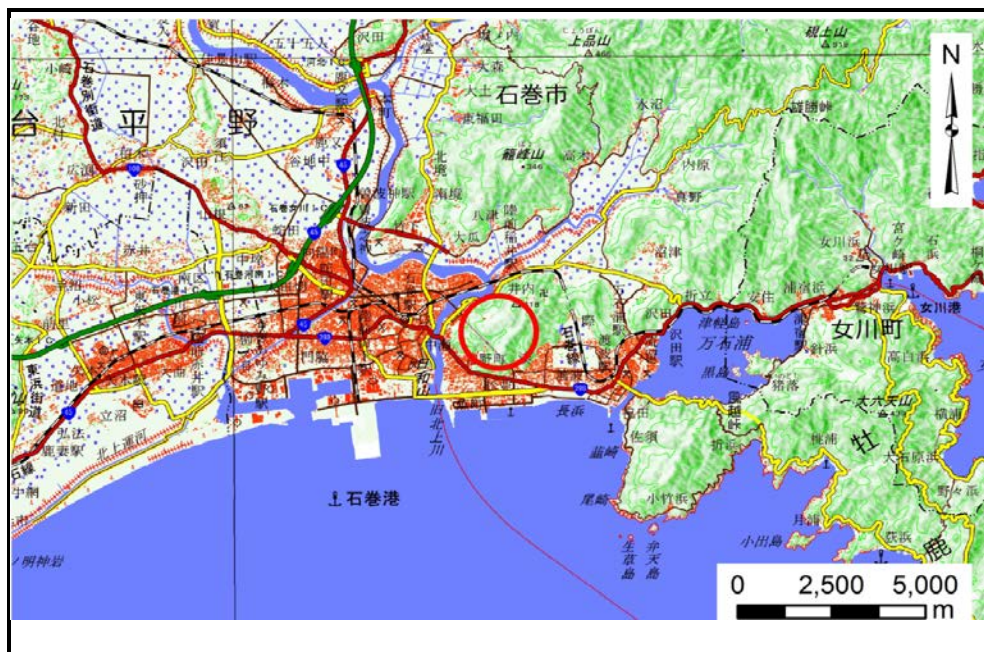


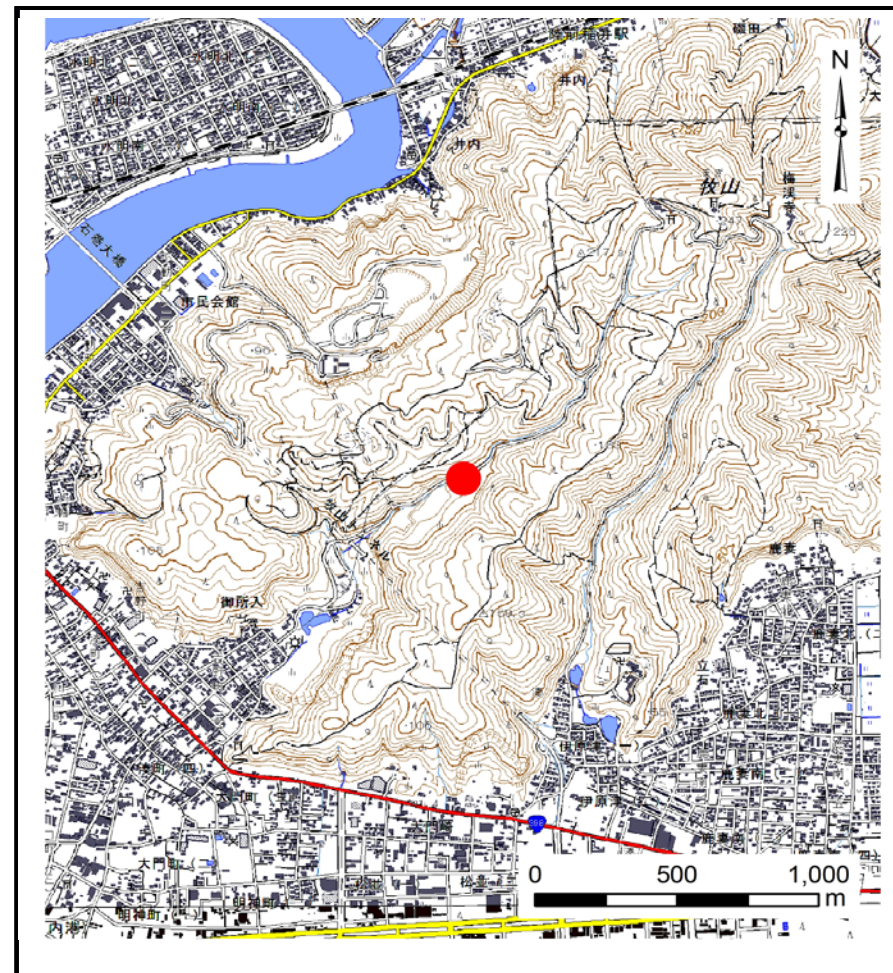
土砂災害警戒区域等の指定の告示に係る図書(その1)

告示番号	宮城県告示第842号
告示年月日	令和元年10月18日

自然現象の種類	土石流
溪流番号	7-11-044-2(1271100044)
水系名	北上川
河川名	
溪流名	牧山沢-2
所在地	石巻市湊字草刈山、字御所入山、字中座峯山、国有林
調査機関	宮城県東部土木事務所



位置図(S=1:200,000)



位置図(S=1:25,000)

この地図は、国土地理院長の承認を得て、同院発行の電子地形図25000及び電子地形図20万を複製したものである。(承認番号 平30情複、第706号)

宮城県

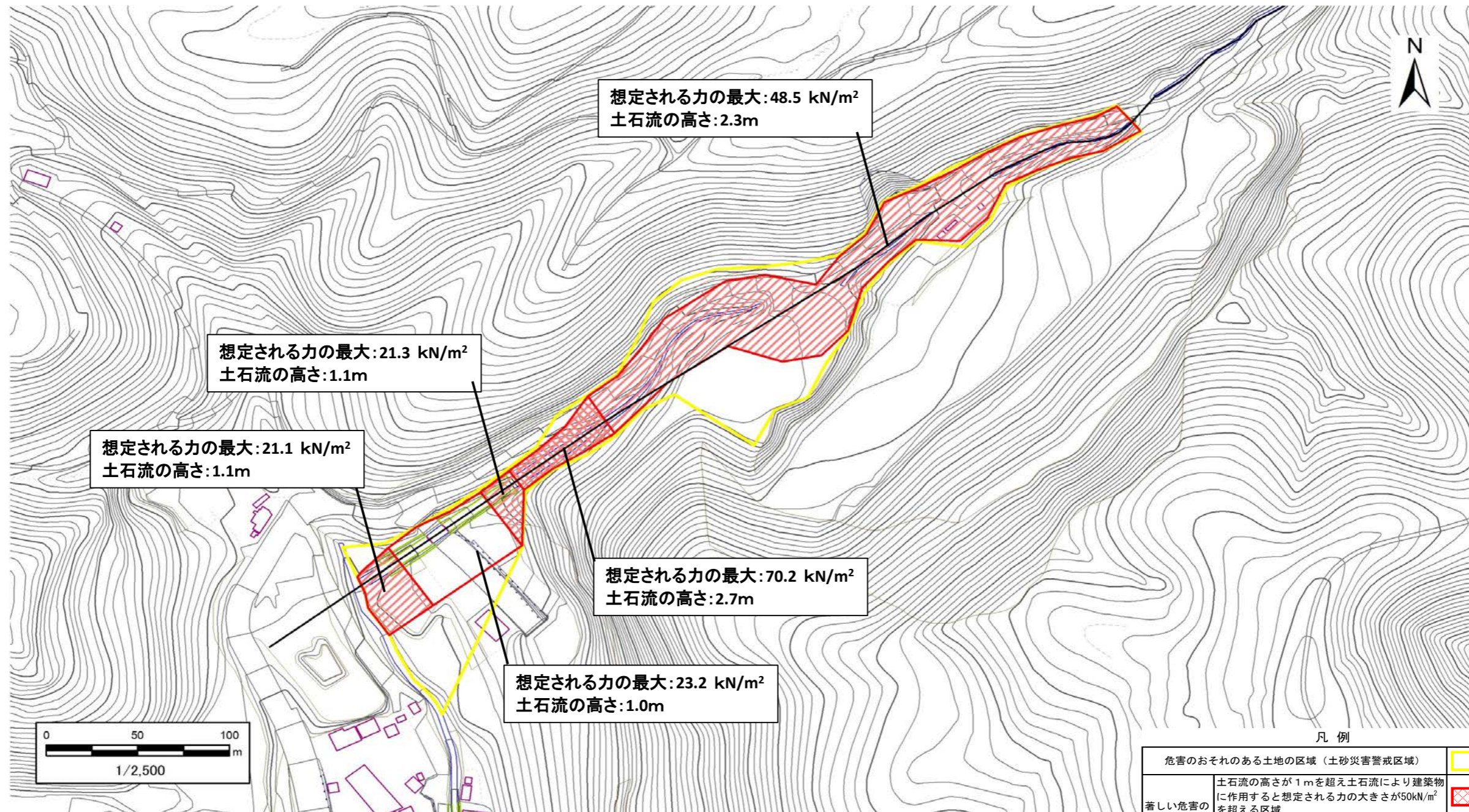
土砂災害警戒区域等の指定の告示に係る図書(その2)

告示番号	宮城県告示第842号
告示年月日	令和元年10月18日

危険のおそれのある土地、著しい危険のおそれのある土地の設定図

調査年度 平成29年度

溪流の位置	溪流番号	7-11-044-2(1271100044)	溪流名	牧山沢-2	所在地	石巻市湊字草刈山、字御所入山、字中座峯山、国有林
-------	------	------------------------	-----	-------	-----	--------------------------



凡例

危険のおそれのある土地の区域 (土砂災害警戒区域)	
著しい危険のおそれのある土地の区域 (土砂災害特別警戒区域)	
著しい危険のおそれのある土地の区域 (土砂災害特別警戒区域)	
著しい危険のおそれのある土地の区域 (土砂災害特別警戒区域)	