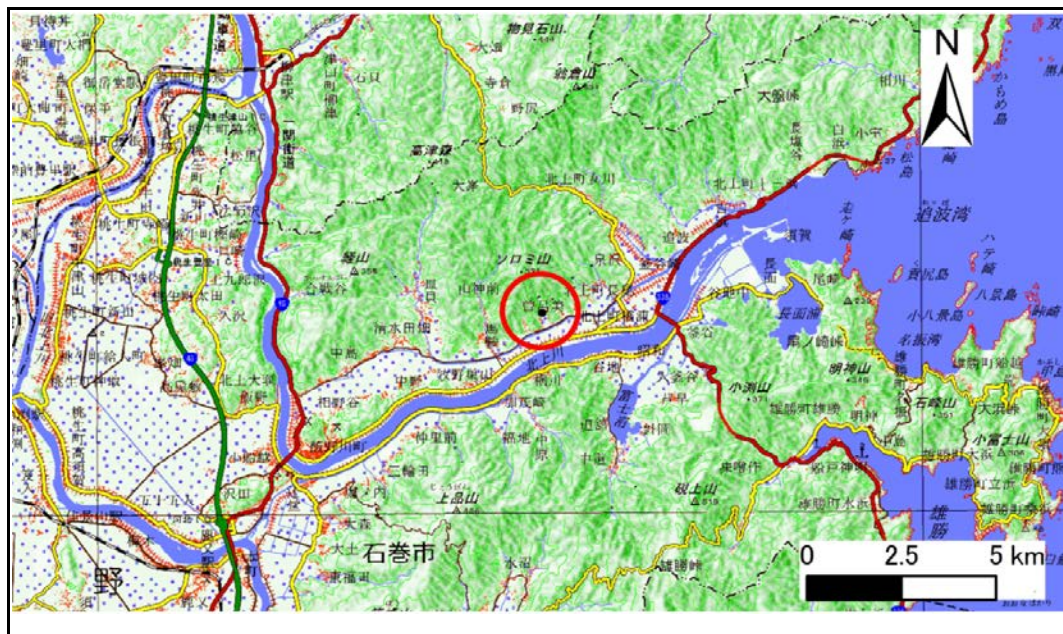


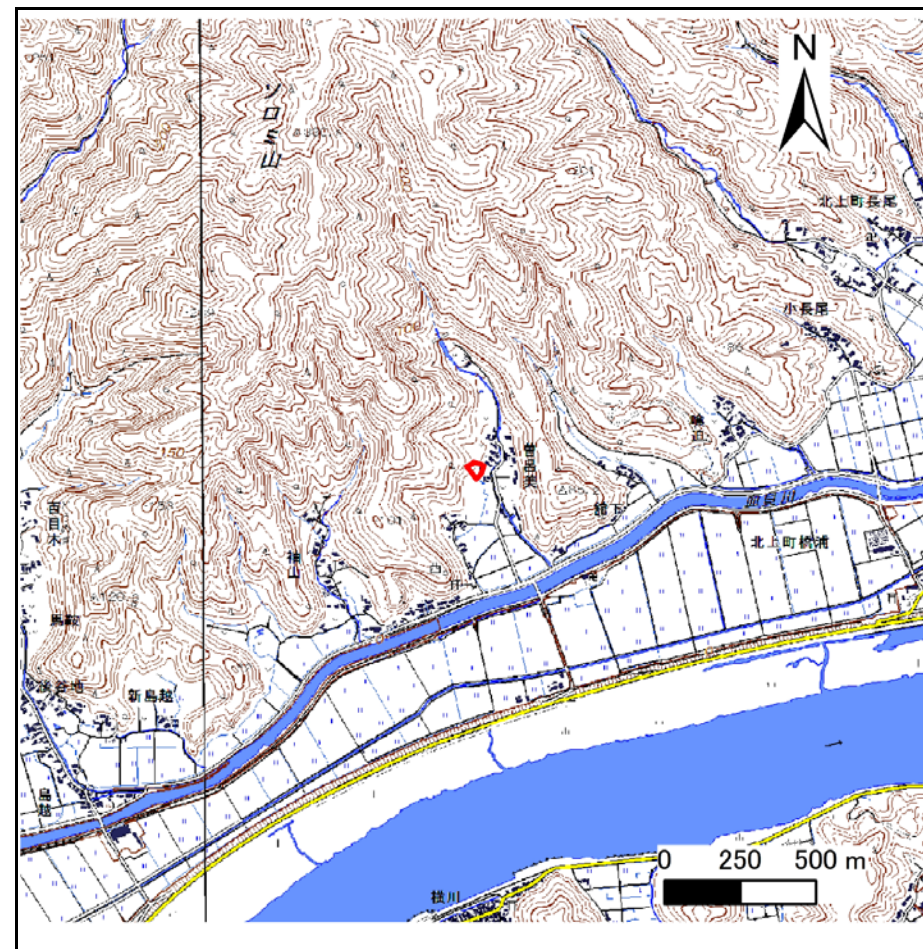
# 土砂災害警戒区域等の指定の告示に係る図書(その1)

告示番号	宮城県告示第693号
告示年月日	令和元年8月9日

自然現象の種類	急傾斜地の崩壊
箇所番号	Ⅱ-自-2205(1321002205)
箇所名	本地の2
所在地	石巻市北上町橋浦字宮田
調査機関	宮城県東部土木事務所



位置図(S=1:200,000)



位置図(S=1:25,000)

宮城県

この地図は、国土地理院長の承認を得て、同院発行の電子地形図25000及び電子地形図20万を複製したものである。(承認番号 平30情複、第1053号)

## 土砂災害警戒区域等の指定の告示に係る図書(その2)

告示番号	宮城県告示第693号
告示年月日	令和元年8月9日

危害のおそれのある土地、著しい危害のおそれのある土地の設定図

調査年度	平成30年度
------	--------

急傾斜地の位置	箇所番号	II-自-2205(1321002205)	箇所名	本地の2	所在地	石巻市北上町橋浦字宮田
---------	------	-----------------------	-----	------	-----	-------------



危害のおそれのある土地の区域(土砂災害警戒区域)	■	
著しい危害のおそれのある土地の区域(土砂災害特別警戒区域)	土石等の(移動)高さが1m以下の場合、 土石等の移動による力が100kN/m <sup>2</sup> を超える区域	■
	土石等の堆積の高さが3mを超える区域	■
それ以外の区域	■	

凡例	■	上端	—	横断測線
	▲	下端		

