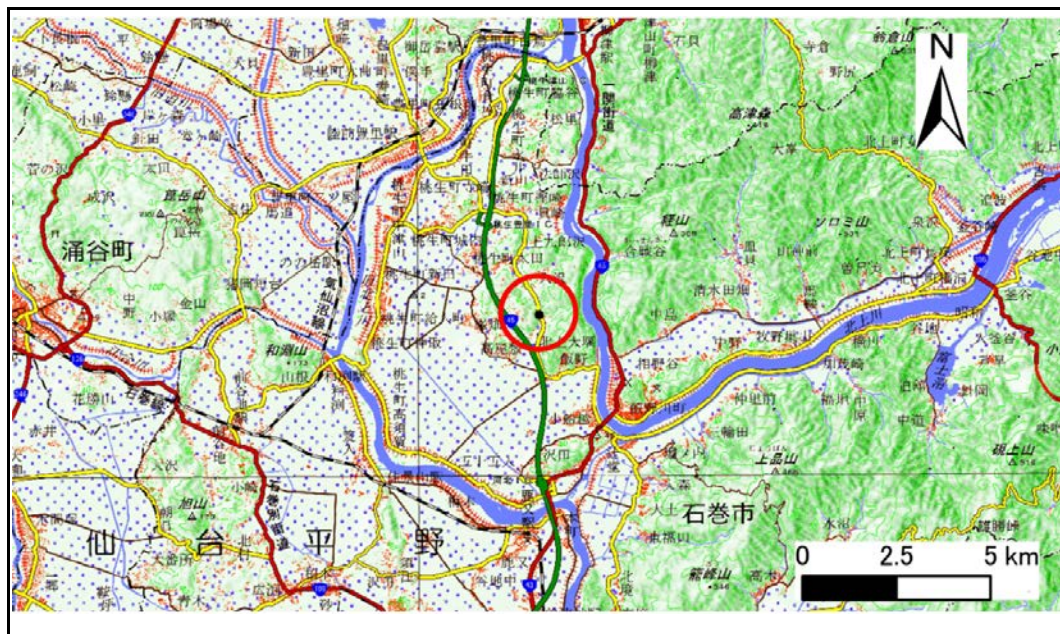


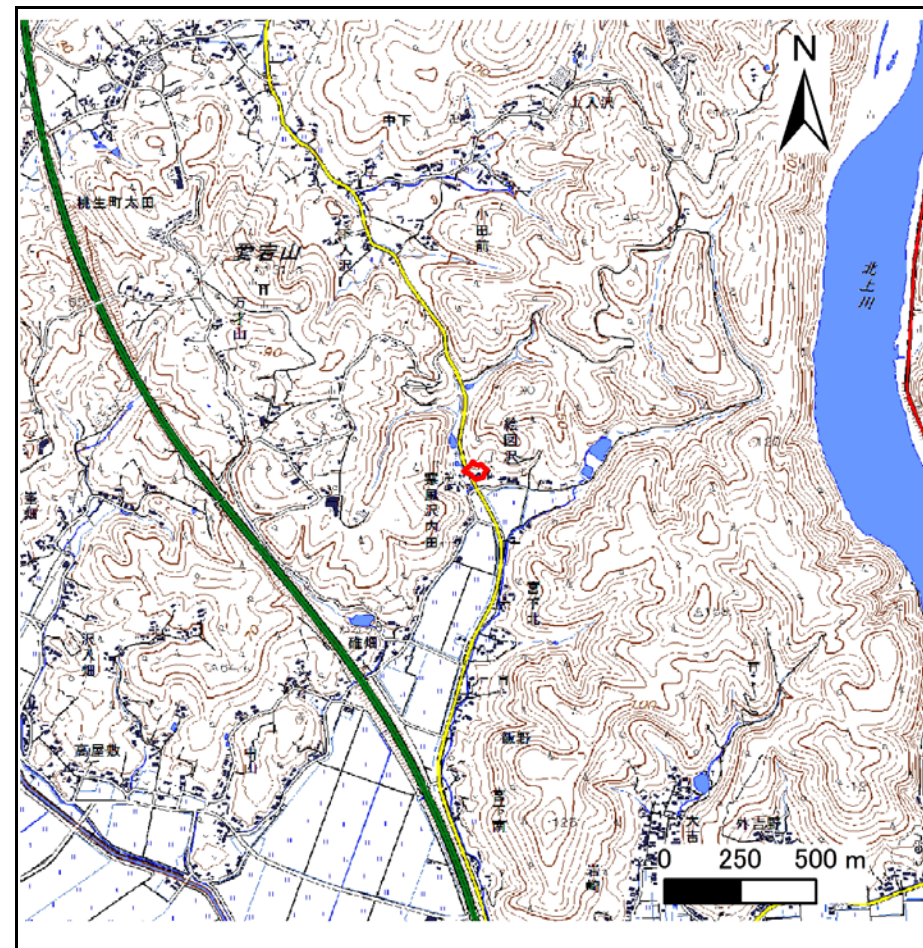
# 土砂災害警戒区域等の指定の告示に係る図書(その1)

告示番号	宮城県告示第693号
告示年月日	令和元年8月9日

自然現象の種類	急傾斜地の崩壊
箇所番号	Ⅱ-自-1969(1321001969)
箇所名	寒風沢内田の2
所在地	石巻市飯野字絵図沢
調査機関	宮城県東部土木事務所



位置図(S=1:200,000)



位置図(S=1:25,000)

宮城県

この地図は、国土地理院長の承認を得て、同院発行の電子地形図25000及び電子地形図20万を複製したものである。(承認番号 平30情複、第1053号)

## 土砂災害警戒区域等の指定の告示に係る図書(その2)

告示番号	宮城県告示第693号
告示年月日	令和元年8月9日

危害のおそれのある土地、著しい危害のおそれのある土地の設定図

調査年度	平成30年度
------	--------

急傾斜地の位置	箇所番号	II-自-1969(1321001969)	箇所名	寒風沢内田の2	所在地	石巻市飯野字絵図沢
---------	------	-----------------------	-----	---------	-----	-----------



危害のおそれのある土地の区域(土砂災害警戒区域)	[Yellow box]	
著しい危害のおそれのある土地の区域(土砂災害特別警戒区域)	土石等の(移動)高さが1m以下の場合、土石等の移動による力が100kN/m <sup>2</sup> を超える区域	[Orange box]
	土石等の堆積の高さが3mを超える区域	[Red box]
それ以外の区域	[Pink box]	

凡例	■ 上端	— 横断測線
	▲ 下端	

# 土砂災害警戒区域等の指定の告示に係る図書(その3)

告示番号	宮城県告示第693号
告示年月日	令和元年8月9日

建築物に作用すると想定される衝撃に関する事項

急傾斜地の位置	箇所番号	II-自-1969(1321001969)	箇所名	寒風沢内田の2	所在地	石巻市飯野字絵図沢				
横断測線の区間	土石等の移動により建築物の地上部に作用すると想定される力				土石等の堆積により建築物の地上部に作用すると想定される力					
	土石等の(移動)高さが1m以下の場合、土石等の移動による力が100kN/m <sup>2</sup> を超える区域				土石等の堆積の高さが3mを超える区域				それ以外の区域	
	力の大きさのうち最大のもの (kN/m <sup>2</sup> )	土石等の高さ (m)	力の大きさのうち最大のもの (kN/m <sup>2</sup> )	土石等の高さ (m)	力の大きさのうち最大のもの (kN/m <sup>2</sup> )	土石等の高さ (m)	力の大きさのうち最大のもの (kN/m <sup>2</sup> )	土石等の高さ (m)	力の大きさのうち最大のもの (kN/m <sup>2</sup> )	土石等の高さ (m)
1 ~ 2	-	-	100.0	1.0	-	-	11.2	2.3		
2 ~ 3	-	-	91.7	1.0	-	-	9.9	2.0		
3 ~ 4	-	-	98.1	1.0	-	-	10.9	2.2		
4 ~ 5	-	-	98.1	1.0	-	-	10.9	2.2		
5 ~ 6	-	-	58.1	1.0	-	-	8.0	1.6		
~										
~										
~										
~										
~										
~										
~										
~										
~										
~										
~										
~										
~										
~										
~										
~										
~										
~										
~										
~										
~										
~										
~										
~										
~										
~										
~										
~										
~										
~										
~										
~										
~										
~										
~										
~										
~										
~										
~										
~										
~										
~										
~										
~										