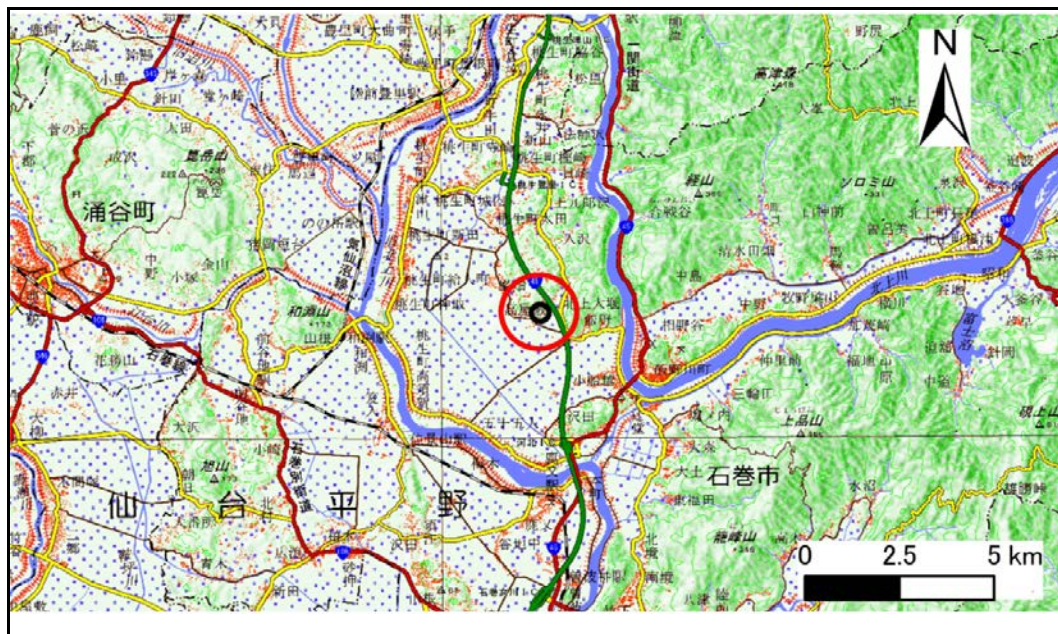


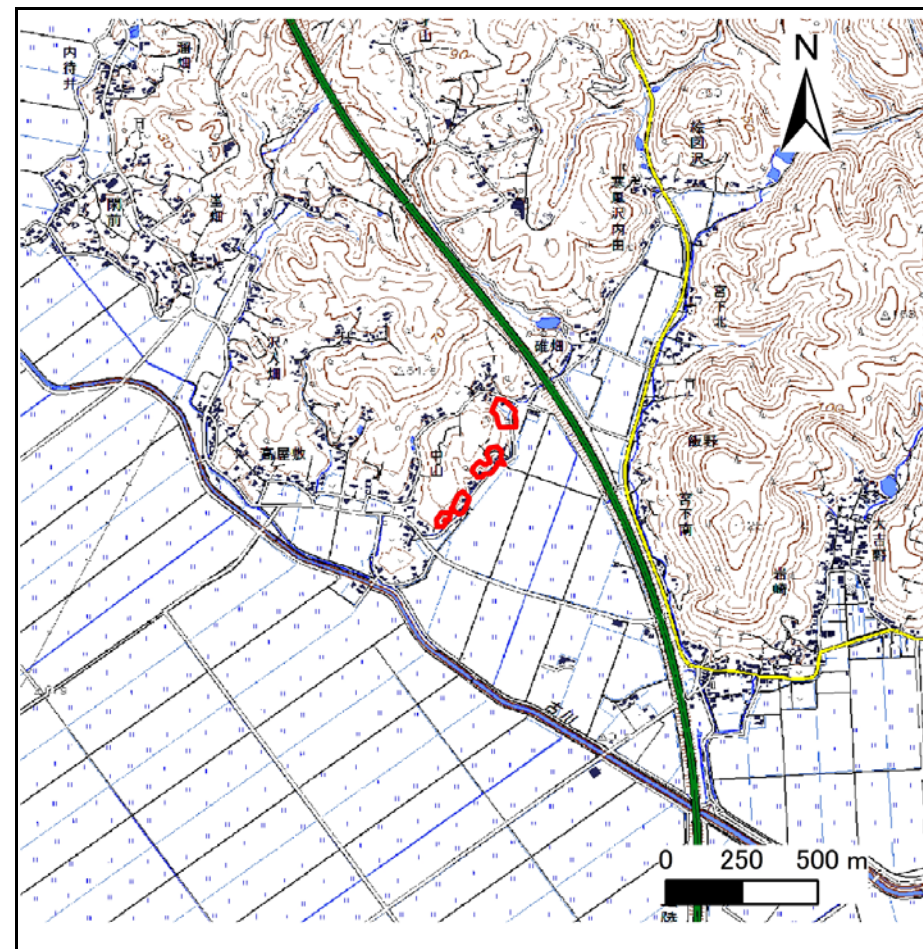
土砂災害警戒区域等の指定の告示に係る図書(その1)

| | |
|-------|------------|
| 告示番号 | 宮城県告示第693号 |
| 告示年月日 | 令和元年8月9日 |

| | |
|---------|----------------------|
| 自然現象の種類 | 急傾斜地の崩壊 |
| 箇所番号 | I-自-0744(1311000744) |
| 箇所名 | 中山 |
| 所在地 | 石巻市飯野字中山、字大筒前西三番 |
| 調査機関 | 宮城県東部土木事務所 |



位置図(S=1:200,000)



位置図(S=1:25,000)

宮城県

この地図は、国土地理院長の承認を得て、同院発行の電子地形図25000及び電子地形図20万を複製したものである。(承認番号 平30情複、第1053号)

土砂災害警戒区域等の指定の告示に係る図書(その2)

| | |
|-------|------------|
| 告示番号 | 宮城県告示第693号 |
| 告示年月日 | 令和元年8月9日 |

危害のおそれのある土地、著しい危害のおそれのある土地の設定図

| | |
|------|--------|
| 調査年度 | 平成30年度 |
|------|--------|

| | | | | | | |
|---------|------|----------------------|-----|----|-----|------------------|
| 急傾斜地の位置 | 箇所番号 | I-自-0744(1311000744) | 箇所名 | 中山 | 所在地 | 石巻市飯野字中山、字大筒前西三番 |
|---------|------|----------------------|-----|----|-----|------------------|



| | |
|-------------------------------|---|
| 危害のおそれのある土地の区域(土砂災害警戒区域) | |
| 著しい危害のおそれのある土地の区域(土砂災害特別警戒区域) | 土石等の(移動)高さが1m以下の場合、土石等の移動による力が100kN/m ² を超える区域 |
| | 土石等の堆積の高さが3mを超える区域 |
| | それ以外の区域 |

| | | |
|----|------|--------|
| 凡例 | ■ 上端 | — 横断測線 |
| | ▲ 下端 | |

土砂災害警戒区域等の指定の告示に係る図書(その3)

| | |
|-------|------------|
| 告示番号 | 宮城県告示第693号 |
| 告示年月日 | 令和元年8月9日 |

建築物に作用すると想定される衝撃に関する事項

| 急傾斜地の位置 | 箇所番号 | I-自-0744(1311000744) | | 箇所名 | 中山 | 所在地 | 石巻市飯野字中山、字大筒前西三番 | | | | | | | | | |
|---------|---|----------------------|-----------------------------------|-----------|-----------------------------------|-----------|-----------------------------------|-----------|---|-----------|-----------------------------------|-----------|-----------------------------------|-----------|-----------------------------------|-----------|
| 横断測線の区間 | 土石等の移動により建築物の地上部に作用すると想定される力 | | | | 土石等の堆積により建築物の地上部に作用すると想定される力 | | | | 土石等の移動により建築物の地上部に作用すると想定される力 | | | | 土石等の堆積により建築物の地上部に作用すると想定される力 | | | |
| | 土石等の(移動)高さが1m以下の場合、土石等の移動による力が100kN/m ² を超える区域 | | それ以外の区域 | | 土石等の堆積の高さが3mを超える区域 | | それ以外の区域 | | 土石等の(移動)高さが1m以下の場合、土石等の移動による力が100kN/m ² を超える区域 | | それ以外の区域 | | 土石等の堆積の高さが3mを超える区域 | | それ以外の区域 | |
| | 力の大きさのうち最大のもの(kN/m ²) | 土石等の高さ(m) | 力の大きさのうち最大のもの(kN/m ²) | 土石等の高さ(m) | 力の大きさのうち最大のもの(kN/m ²) | 土石等の高さ(m) | 力の大きさのうち最大のもの(kN/m ²) | 土石等の高さ(m) | 力の大きさのうち最大のもの(kN/m ²) | 土石等の高さ(m) | 力の大きさのうち最大のもの(kN/m ²) | 土石等の高さ(m) | 力の大きさのうち最大のもの(kN/m ²) | 土石等の高さ(m) | 力の大きさのうち最大のもの(kN/m ²) | 土石等の高さ(m) |
| 1 ~ 2 | - | - | 60.4 | 1.0 | - | - | 14.8 | 3.0 | ~ | | | | | | | |
| 2 ~ 3 | - | - | 61.2 | 1.0 | - | - | 11.3 | 2.3 | ~ | | | | | | | |
| 3 ~ 4 | - | - | 61.2 | 1.0 | - | - | 13.4 | 2.7 | ~ | | | | | | | |
| 4 ~ 5 | - | - | 54.3 | 1.0 | - | - | 13.4 | 2.7 | ~ | | | | | | | |
| 6 ~ 7 | - | - | 83.9 | 1.0 | - | - | 8.6 | 1.7 | ~ | | | | | | | |
| 7 ~ 8 | - | - | 90.3 | 1.0 | - | - | 8.6 | 1.7 | ~ | | | | | | | |
| 8 ~ 9 | - | - | 90.3 | 1.0 | - | - | 8.7 | 1.8 | ~ | | | | | | | |
| 9 ~ 10 | - | - | 95.0 | 1.0 | - | - | 9.1 | 1.8 | ~ | | | | | | | |
| 10 ~ 11 | - | - | 95.0 | 1.0 | - | - | 9.1 | 1.8 | ~ | | | | | | | |
| 12 ~ 13 | - | - | 94.9 | 1.0 | - | - | 10.5 | 2.1 | ~ | | | | | | | |
| 13 ~ 14 | - | - | 94.9 | 1.0 | - | - | 10.5 | 2.1 | ~ | | | | | | | |
| 14 ~ 15 | - | - | 92.3 | 1.0 | - | - | 10.2 | 2.0 | ~ | | | | | | | |
| 15 ~ 16 | - | - | 79.9 | 1.0 | - | - | 9.2 | 1.9 | ~ | | | | | | | |
| 16 ~ 17 | - | - | 79.9 | 1.0 | - | - | 9.0 | 1.8 | ~ | | | | | | | |
| 17 ~ 18 | - | - | 66.7 | 1.0 | - | - | 9.8 | 2.0 | ~ | | | | | | | |
| 18 ~ 19 | - | - | 73.5 | 1.0 | - | - | 9.8 | 2.0 | ~ | | | | | | | |
| 19 ~ 20 | - | - | 100.0 | 1.0 | - | - | 11.8 | 2.4 | ~ | | | | | | | |
| 20 ~ 21 | 132.2 | 1.0 | 100.0 | 1.0 | - | - | 11.8 | 2.4 | ~ | | | | | | | |
| 21 ~ 22 | 132.2 | 1.0 | 100.0 | 1.0 | - | - | 11.5 | 2.3 | ~ | | | | | | | |
| 22 ~ 23 | - | - | 100.0 | 1.0 | - | - | 10.9 | 2.2 | ~ | | | | | | | |
| 24 ~ 25 | 114.9 | 1.0 | 100.0 | 1.0 | - | - | 10.6 | 2.1 | ~ | | | | | | | |
| 25 ~ 26 | 114.9 | 1.0 | 100.0 | 1.0 | - | - | 10.6 | 2.1 | ~ | | | | | | | |
| 26 ~ 27 | 113.3 | 1.0 | 100.0 | 1.0 | - | - | 10.7 | 2.2 | ~ | | | | | | | |
| 27 ~ 28 | 117.0 | 1.0 | 100.0 | 1.0 | - | - | 11.2 | 2.3 | ~ | | | | | | | |
| 28 ~ 29 | 117.0 | 1.0 | 100.0 | 1.0 | - | - | 11.6 | 2.3 | ~ | | | | | | | |
| 29 ~ 30 | - | - | 100.0 | 1.0 | - | - | 11.6 | 2.3 | ~ | | | | | | | |