

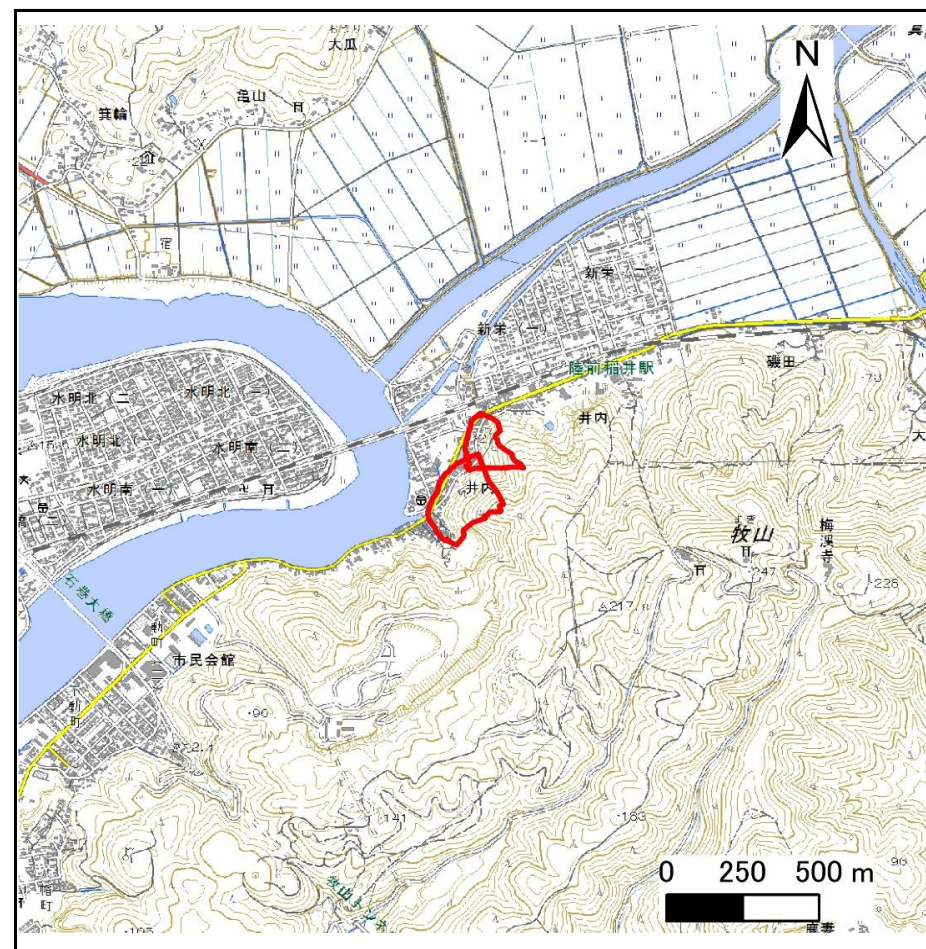
# 土砂災害警戒区域等の指定の告示に係る図書(その1)

告示番号	宮城県告示第325号
告示年月日	平成31年3月29日

自然現象の種類	急傾斜地の崩壊
箇所番号	I-自-0696(1311000696)
箇所名	井内の3
所在地	石巻市井内字井内
調査機関	宮城県東部土木事務所



位置図 (S=1:200,000)



位置図 (S=1:25,000)

この地図は、国土地理院長の承認を得て、同院発行の数値地図25000(地図画像)及び電子地形図20万を複製したものである。(承認番号 平30情複、第921号)

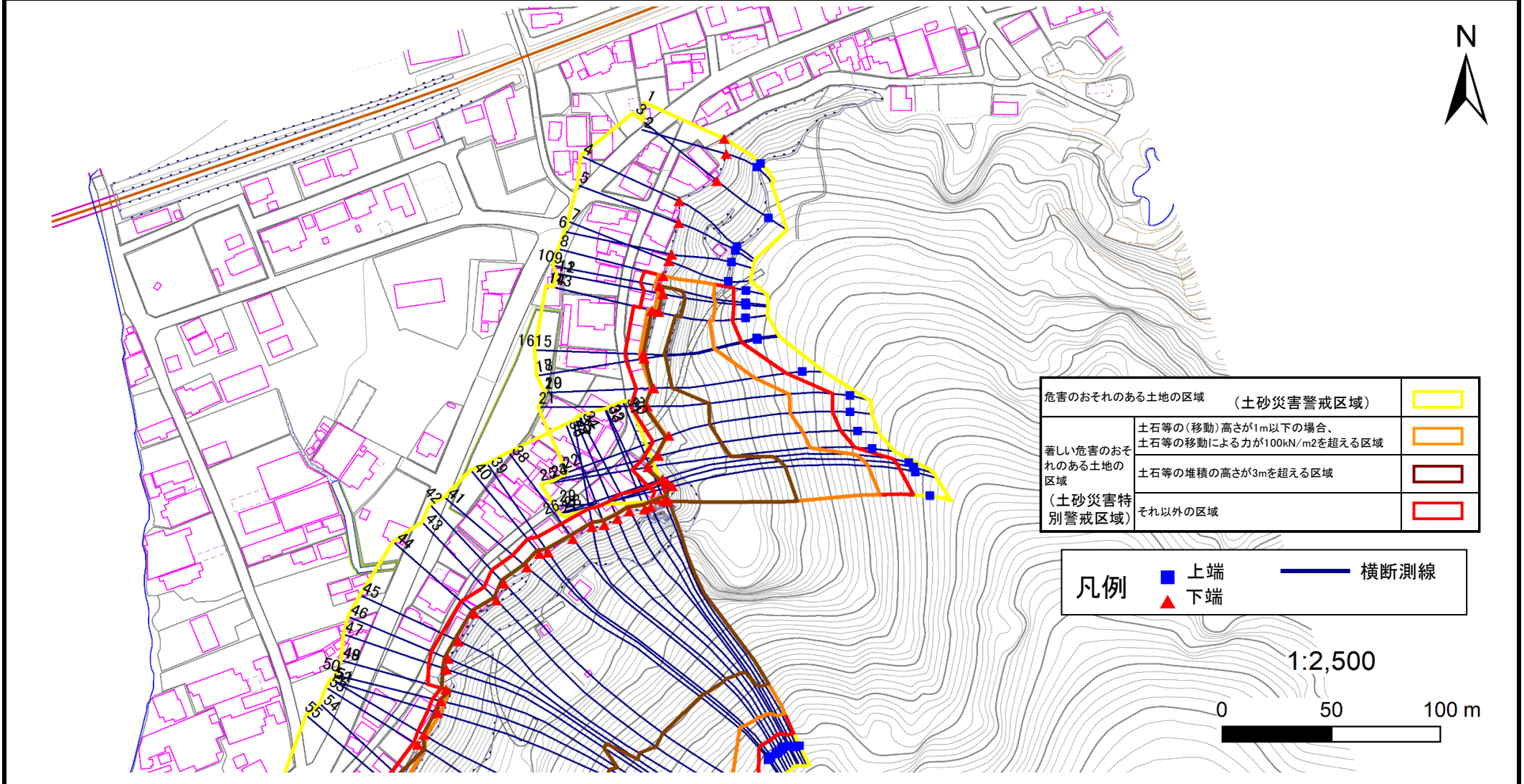
# 土砂災害警戒区域等の指定の告示に係る図書(その2)

告示番号	宮城県告示第325号
告示年月日	平成31年3月29日

危害のおそれのある土地、著しい危害のおそれのある土地の設定図

調査年度	平成29年度
------	--------

急傾斜地の位置	箇所番号	I-自-0696(1311000696)	箇所名	井内の3	所在地	石巻市井内字井内
---------	------	----------------------	-----	------	-----	----------



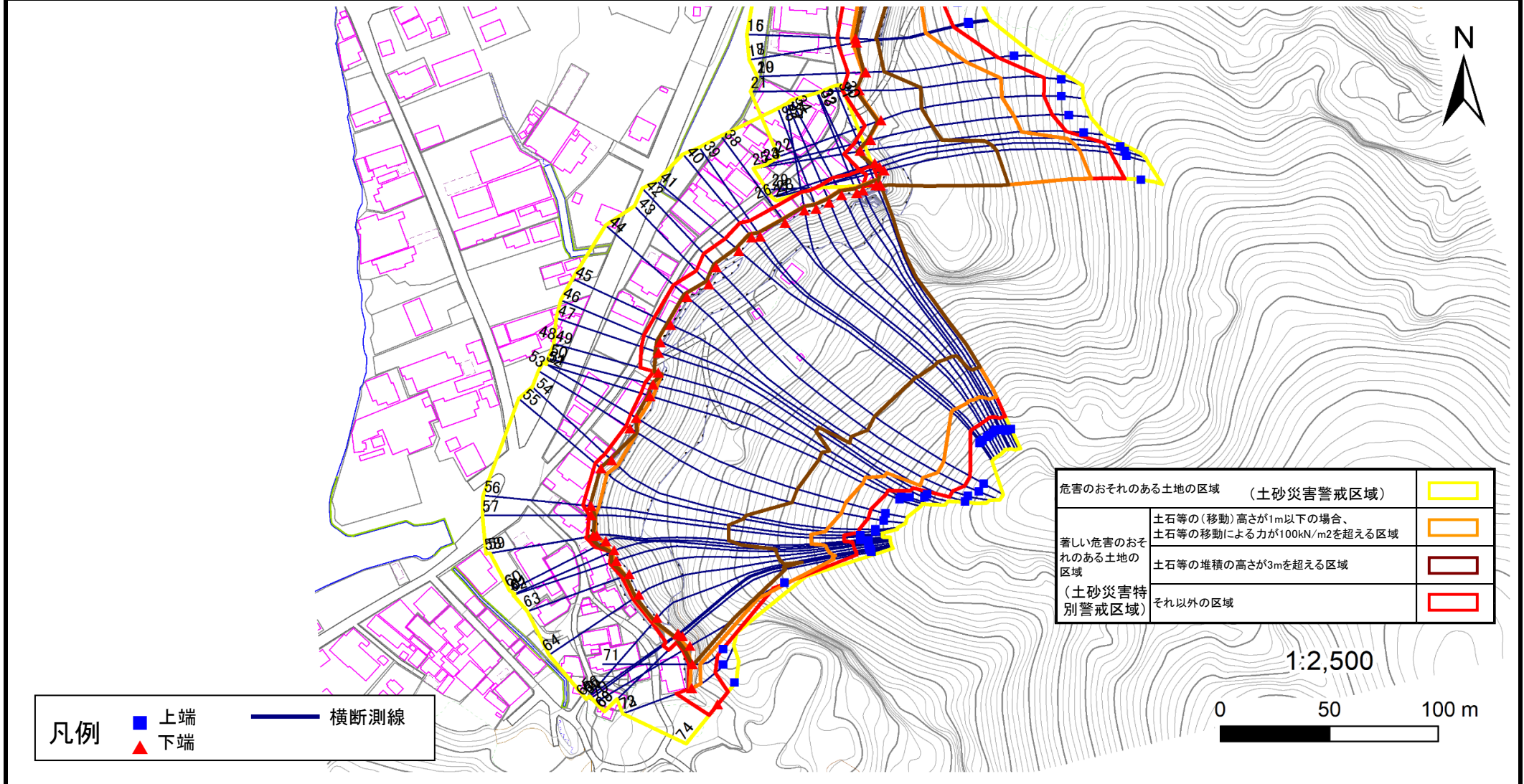
# 土砂災害警戒区域等の指定の告示に係る図書(その2)

告示番号	宮城県告示第325号
告示年月日	平成31年3月29日

危害のおそれのある土地、著しい危害のおそれのある土地の設定図

調査年度	平成29年度
------	--------

急傾斜地の位置	箇所番号	I-自-0696(1311000696)	箇所名	井内の3	所在地	石巻市井内字井内
---------	------	----------------------	-----	------	-----	----------



凡例	■ 上端	— 横断測線
	▲ 下端	

危害のおそれのある土地の区域	(土砂災害警戒区域)	
著しい危害のおそれのある土地の区域	土石等の(移動)高さが1m以下の場合、 土石等の移動による力が100kN/m <sup>2</sup> を超える区域	
	土石等の堆積の高さが3mを超える区域	
(土砂災害特別警戒区域)	それ以外の区域	

# 土砂災害警戒区域等の指定の告示に係る図書(その3)

建築物に作用すると想定される衝撃に関する事項

告示番号	宮城県告示第325号
告示年月日	平成31年3月29日

急傾斜地の位置	箇所番号	I-自-0696(1311000696)	箇所名	井内の3	所在地	石巻市井内字井内
---------	------	----------------------	-----	------	-----	----------

横断測線の区間	土石等の移動により建築物の地上部に作用すると想定される力				土石等の堆積により建築物の地上部に作用すると想定される力			
	土石等の(移動)高さが1m以下の場合、土石等の移動による力が100kN/m <sup>2</sup> を超える区域		それ以外の区域		土石等の堆積の高さが3mを超える区域		それ以外の区域	
	力の大きさのうち最大のもの(kN/m <sup>2</sup> )	土石等の高さ(m)	力の大きさのうち最大のもの(kN/m <sup>2</sup> )	土石等の高さ(m)	力の大きさのうち最大のもの(kN/m <sup>2</sup> )	土石等の高さ(m)	力の大きさのうち最大のもの(kN/m <sup>2</sup> )	土石等の高さ(m)
1 ~ 2	-	-	-	-	-	-	-	-
2 ~ 3	-	-	-	-	-	-	-	-
3 ~ 4	-	-	-	-	-	-	-	-
4 ~ 5	-	-	-	-	-	-	-	-
5 ~ 6	-	-	-	-	-	-	-	-
6 ~ 7	-	-	-	-	-	-	-	-
7 ~ 8	-	-	-	-	-	-	-	-
8 ~ 9	142.8	1.0	100.0	1.0	-	-	7.9	1.8
10 ~ 11	144.0	1.0	100.0	1.0	14.8	3.4	13.2	3.0
12 ~ 13	144.0	1.0	100.0	1.0	14.8	3.4	13.2	3.0
13 ~ 14	142.0	1.0	100.0	1.0	14.4	3.3	13.2	3.0
14 ~ 15	137.9	1.0	100.0	1.0	13.9	3.2	13.2	3.0
16 ~ 17	131.1	1.0	100.0	1.0	13.3	3.1	13.2	3.0
18 ~ 19	131.1	1.0	100.0	1.0	15.1	3.5	13.2	3.0
20 ~ 21	127.9	1.0	100.0	1.0	16.1	3.7	13.2	3.0
21 ~ 22	119.6	1.0	100.0	1.0	16.2	3.7	13.2	3.0
22 ~ 23	123.3	1.0	100.0	1.0	16.4	3.8	13.2	3.0
24 ~ 25	123.3	1.0	100.0	1.0	16.4	3.8	13.2	3.0
25 ~ 26	124.3	1.0	100.0	1.0	16.4	3.8	13.2	3.0
26 ~ 27	127.1	1.0	100.0	1.0	16.5	3.8	13.2	3.0
27 ~ 28	130.1	1.0	100.0	1.0	16.7	3.8	13.2	3.0
28 ~ 29	130.1	1.0	100.0	1.0	16.7	3.8	13.2	3.0
30 ~ 31	146.2	1.0	100.0	1.0	17.9	4.1	13.2	3.0
31 ~ 32	146.2	1.0	100.0	1.0	17.9	4.1	13.2	3.0
32 ~ 33	146.0	1.0	100.0	1.0	17.9	4.1	13.2	3.0
33 ~ 34	145.8	1.0	100.0	1.0	17.8	4.1	13.2	3.0
34 ~ 35	143.9	1.0	100.0	1.0	17.7	4.1	13.2	3.0
35 ~ 36	143.1	1.0	100.0	1.0	17.6	4.0	13.2	3.0
36 ~ 37	141.8	1.0	100.0	1.0	17.5	4.0	13.2	3.0
37 ~ 38	139.5	1.0	100.0	1.0	17.3	4.0	13.2	3.0
38 ~ 39	139.5	1.0	100.0	1.0	17.3	4.0	13.2	3.0
39 ~ 40	137.6	1.0	100.0	1.0	17.2	3.9	13.2	3.0
40 ~ 41	135.9	1.0	100.0	1.0	17.1	3.9	13.2	3.0
41 ~ 42	135.8	1.0	100.0	1.0	17.1	3.9	13.2	3.0
42 ~ 43	132.6	1.0	100.0	1.0	16.9	3.9	13.2	3.0
43 ~ 44	132.6	1.0	100.0	1.0	16.9	3.9	13.2	3.0
44 ~ 45	130.0	1.0	100.0	1.0	16.7	3.8	13.2	3.0
45 ~ 46	131.7	1.0	100.0	1.0	16.8	3.9	13.2	3.0
46 ~ 47	132.8	1.0	100.0	1.0	16.9	3.9	13.2	3.0
47 ~ 48	135.9	1.0	100.0	1.0	17.1	3.9	13.2	3.0
49 ~ 50	137.5	1.0	100.0	1.0	17.2	3.9	13.2	3.0
50 ~ 51	138.7	1.0	100.0	1.0	17.3	4.0	13.2	3.0
51 ~ 52	138.7	1.0	100.0	1.0	17.3	4.0	13.2	3.0
52 ~ 53	137.5	1.0	100.0	1.0	17.2	3.9	13.2	3.0
53 ~ 54	135.6	1.0	100.0	1.0	17.0	3.9	13.2	3.0
54 ~ 55	130.1	1.0	100.0	1.0	16.7	3.8	13.2	3.0
55 ~ 56	128.0	1.0	100.0	1.0	16.6	3.8	13.2	3.0
56 ~ 57	128.3	1.0	100.0	1.0	16.6	3.8	13.2	3.0
57 ~ 58	128.3	1.0	100.0	1.0	16.6	3.8	13.2	3.0
58 ~ 59	129.8	1.0	100.0	1.0	16.7	3.8	13.2	3.0
59 ~ 60	132.8	1.0	100.0	1.0	16.9	3.9	13.2	3.0
60 ~ 61	135.9	1.0	100.0	1.0	17.1	3.9	13.2	3.0
61 ~ 62	136.0	1.0	100.0	1.0	17.1	3.9	13.2	3.0
62 ~ 63	137.2	1.0	100.0	1.0	17.2	3.9	13.2	3.0
63 ~ 64	139.1	1.0	100.0	1.0	17.3	4.0	13.2	3.0
64 ~ 65	142.6	1.0	100.0	1.0	17.6	4.0	13.2	3.0
65 ~ 66	146.1	1.0	100.0	1.0	17.9	4.1	13.2	3.0
66 ~ 67	146.1	1.0	100.0	1.0	17.9	4.1	13.2	3.0
67 ~ 68	141.9	1.0	100.0	1.0	17.5	4.0	13.2	3.0
68 ~ 69	141.9	1.0	100.0	1.0	17.5	4.0	13.2	3.0
69 ~ 70	150.2	1.0	100.0	1.0	17.5	4.0	13.2	3.0
70 ~ 71	150.2	1.0	100.0	1.0	17.1	3.9	13.2	3.0
71 ~ 72	115.7	1.0	100.0	1.0	-	-	13.2	3.0
73 ~ 74	-	1.0	100.0	1.0	-	-	13.2	3.0