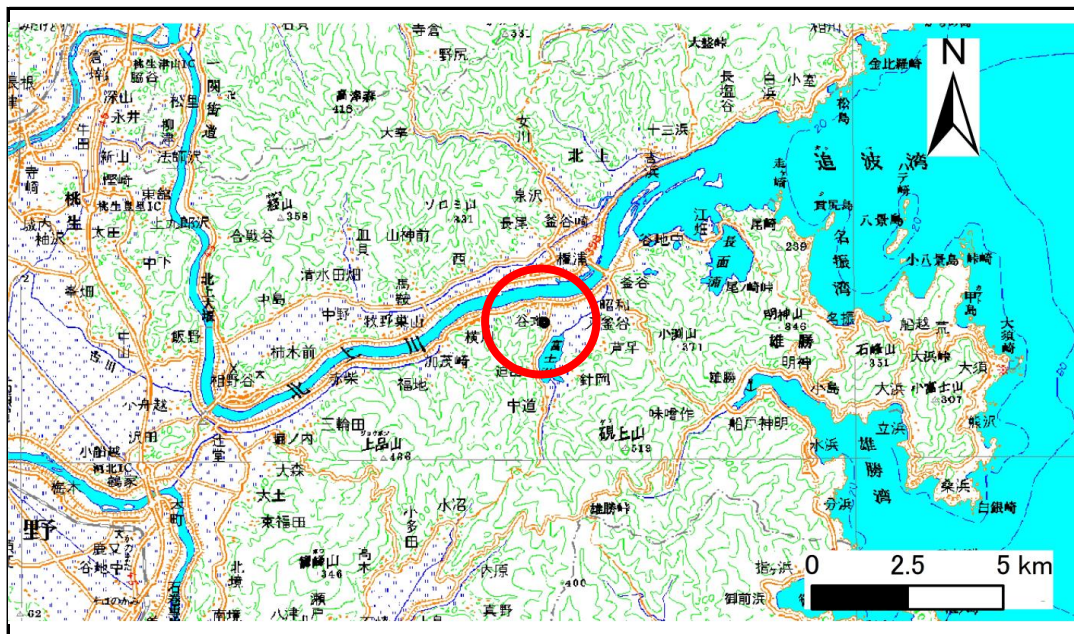


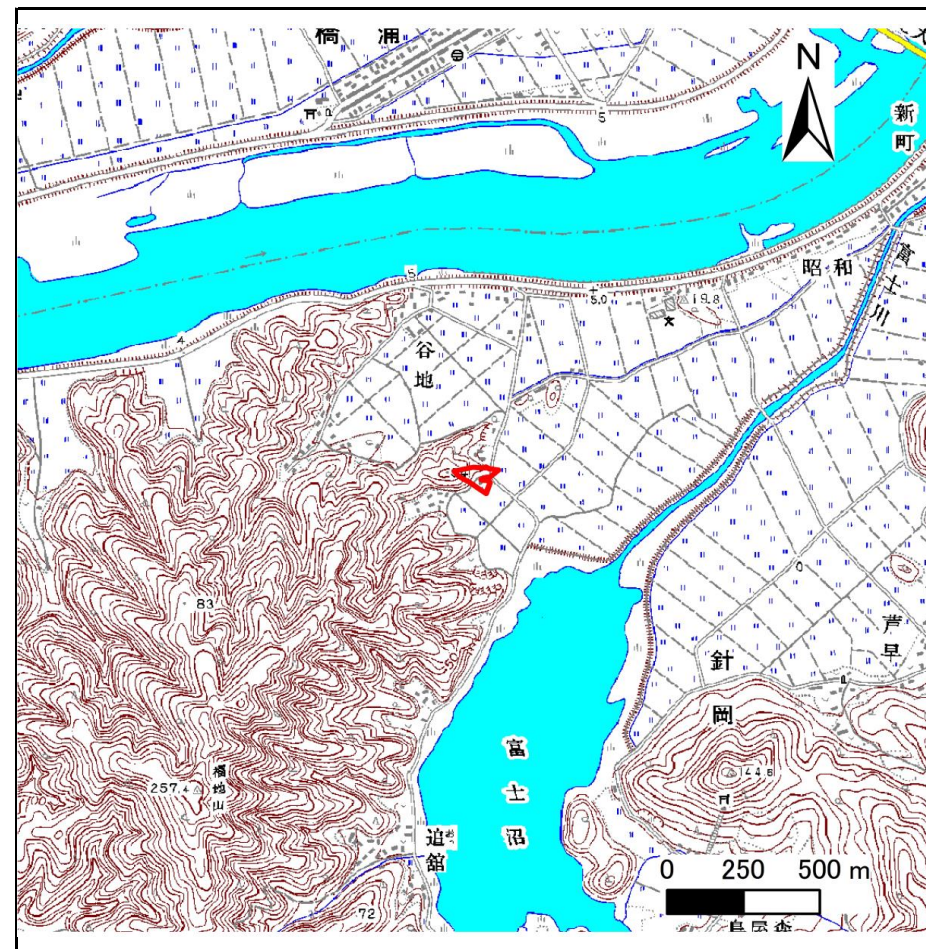
# 土砂災害警戒区域等の指定の告示に係る図書(その1)

|       |            |
|-------|------------|
| 告示番号  | 宮城県告示第325号 |
| 告示年月日 | 平成31年3月29日 |

|         |                      |
|---------|----------------------|
| 自然現象の種類 | 急傾斜地の崩壊              |
| 箇所番号    | Ⅱ-自-2035(1321002035) |
| 箇所名     | 通ヶ崎の2                |
| 所在地     | 石巻市福地字大正             |
| 調査機関    | 宮城県東部土木事務所           |



位置図 (S=1:200,000)



位置図 1/25,000

宮城県

この地図は、国土院院長の承認を得て、同院発行の数値地図20000(地図画像)及び数値地図25000(地図画像)を複製したものである。(承認番号 平29情複、第1237号)

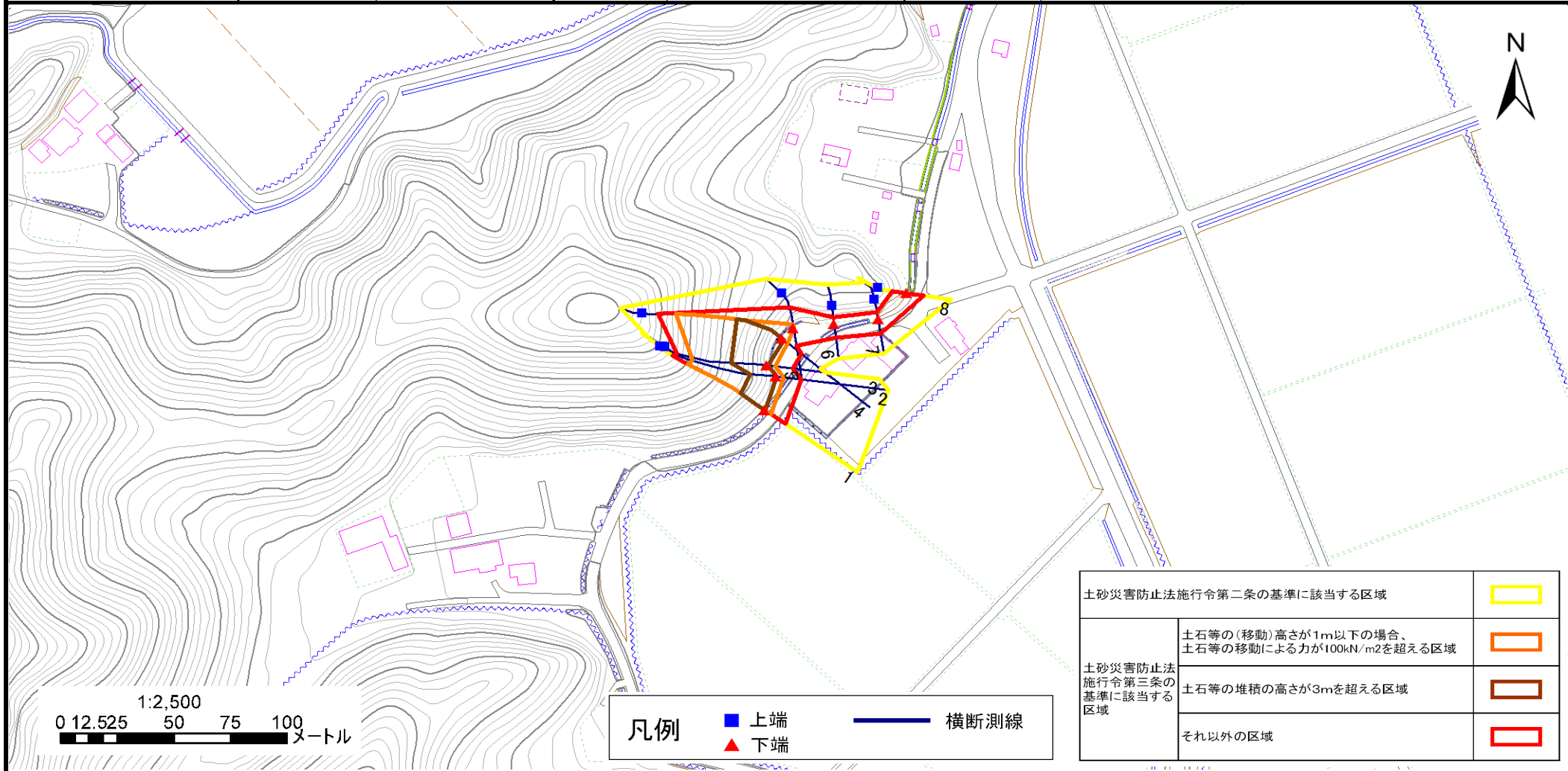
## 土砂災害警戒区域等の指定の告示に係る図書(その2)

|       |            |
|-------|------------|
| 告示番号  | 宮城県告示第325号 |
| 告示年月日 | 平成31年3月29日 |

危害のおそれのある土地の区域、著しい危害のおそれのある土地の区域設定図

|      |        |
|------|--------|
| 調査年度 | 平成29年度 |
|------|--------|

|         |      |                      |     |       |     |          |
|---------|------|----------------------|-----|-------|-----|----------|
| 急傾斜地の位置 | 箇所番号 | Ⅱ-自-2035(1321002035) | 箇所名 | 通ヶ崎の2 | 所在地 | 石巻市福地字大正 |
|---------|------|----------------------|-----|-------|-----|----------|



|                                     |   |   |
|-------------------------------------|---|---|
| 土砂災害防止法施行令第二条の基準に該当する区域             | ■   |   |
| 土砂災害防止法<br>施行令第三条の<br>基準に該当する<br>区域 | 土石等の(移動)高さが1m以下の場合、<br>土石等の移動による力が100kN/m <sup>2</sup> を超える区域 | ■ |
|                                     | 土石等の堆積の高さが3mを超える区域  | ■ |
| それ以外の区域                             | ■   |   |

