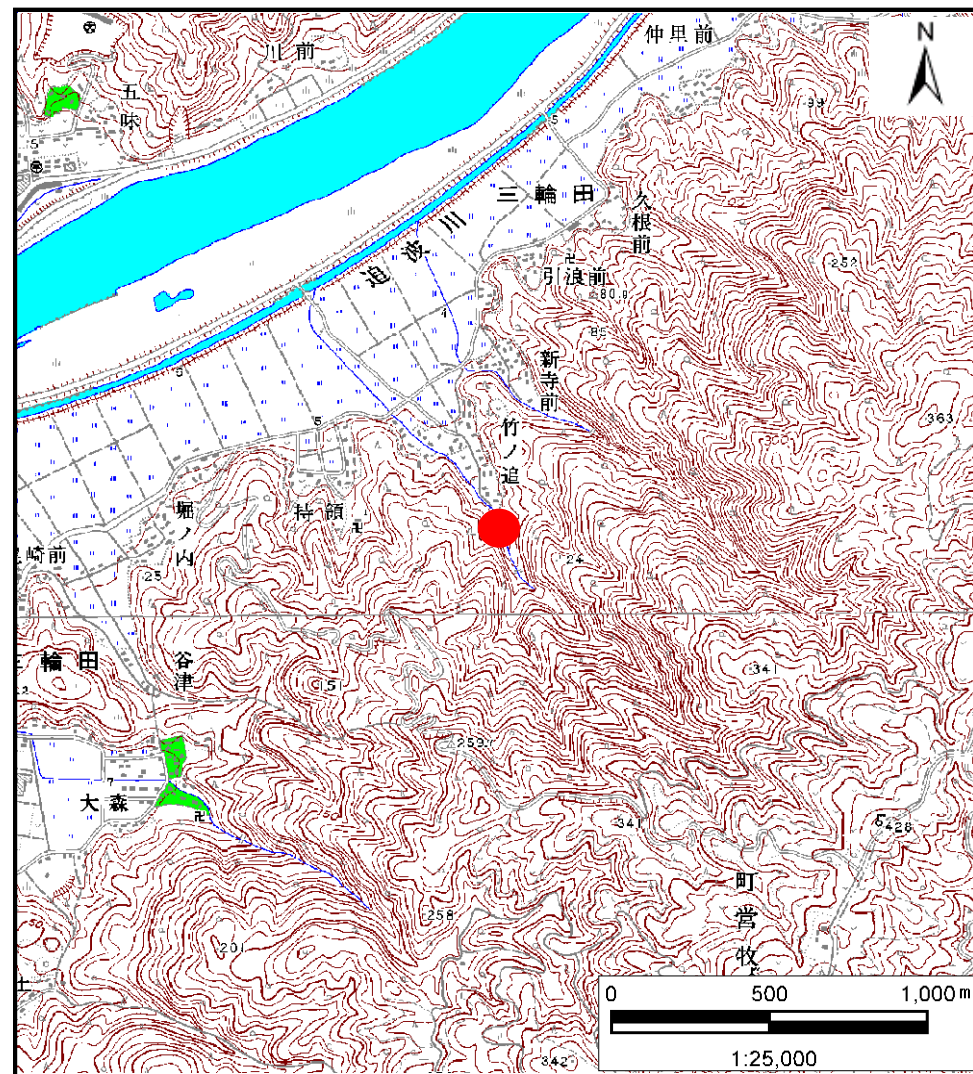


土砂災害警戒区域等の指定の告示に係る図書(その1)

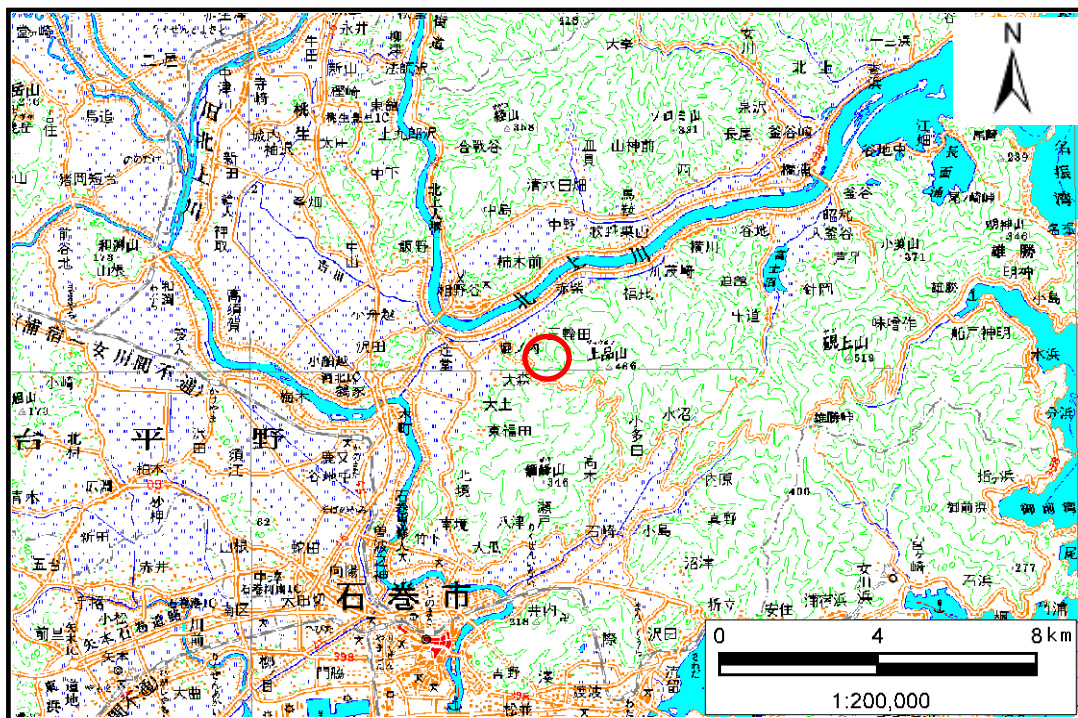
告示番号	宮城県告示第325号
告示年月日	平成31年3月29日

自然現象の種類	土石流
溪流番号	7-21-042(1272100042)
水系名	北上川
河川名	竹の迫川
溪流名	竹の迫沢
所在地	石巻市三輪田字竹ノ迫
調査機関	宮城県東部土木事務所



位置図(S=1:25,000)

宮城県



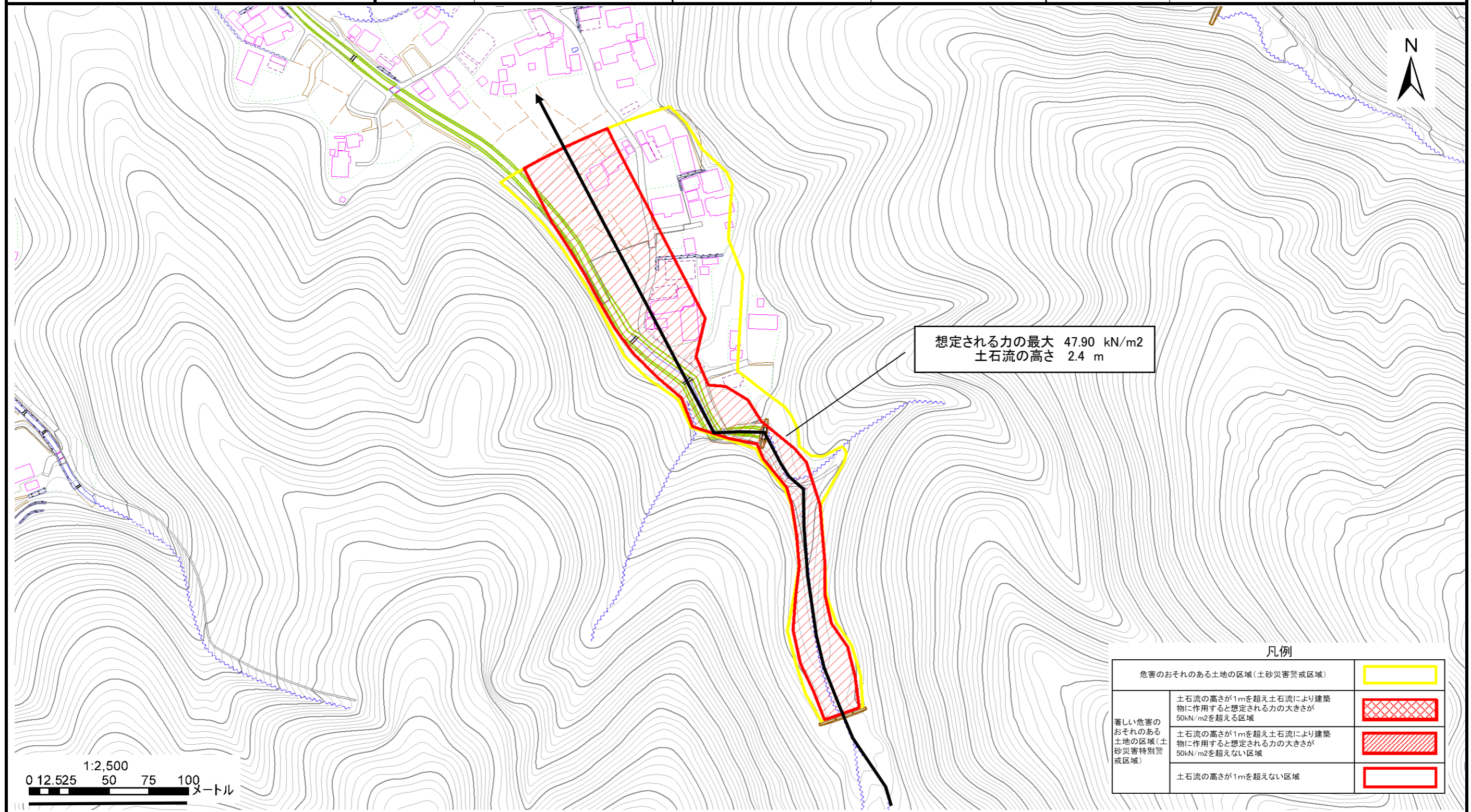
位置図(S=1:200,000)

この地図は、国土地理院長の承認を得て、同院発行の数値地図200000(地図画像)及び数値地図25000(地図画像)を複製したものである。(承認番号 平29情複、第1237号)

土砂災害警戒区域等の指定の告示に係る図書(その2)

告示番号	宮城県告示第325号
告示年月日	平成31年3月29日

危害のおそれのある土地の区域、著しい危害のおそれのある土地の区域の設定図						調査年度	平成29年度
溪流の位置	溪流番号	7-21-042 (1272100042)	溪流名	竹の迫沢	所在地	石巻市三輪田字竹ノ迫	



危害のおそれのある土地の区域(土砂災害警戒区域)		
著しい危害のおそれのある土地の区域(土砂災害特別警戒区域)	土石流の高さが1mを超え土石流により建築物に作用すると想定される力の大きさが50kN/m2を超える区域	
	土石流の高さが1mを超え土石流により建築物に作用すると想定される力の大きさが50kN/m2を超えない区域	
	土石流の高さが1mを超えない区域	