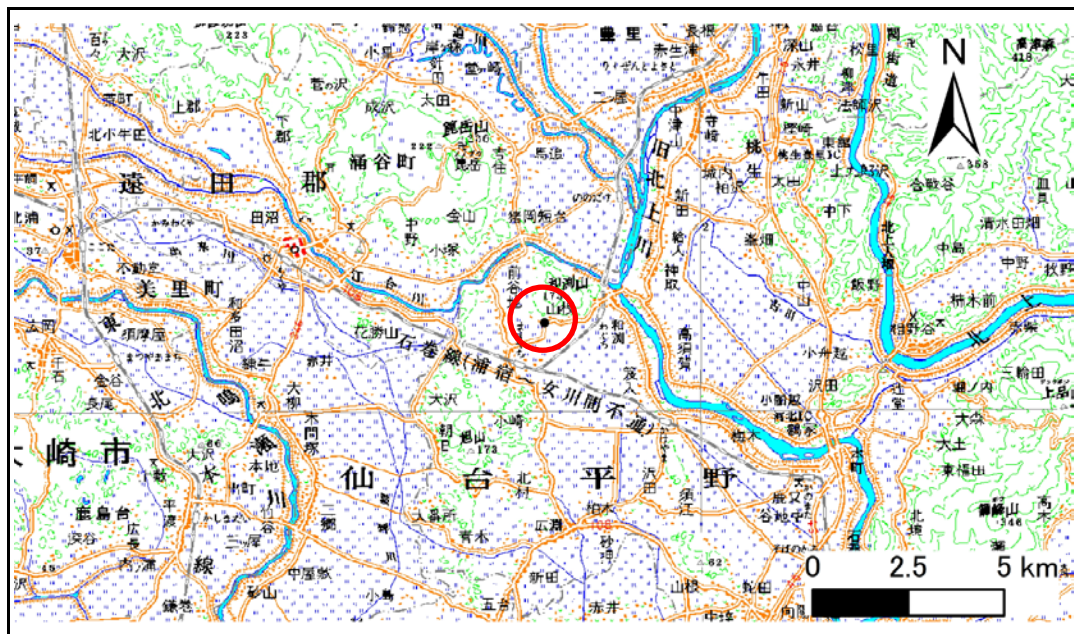


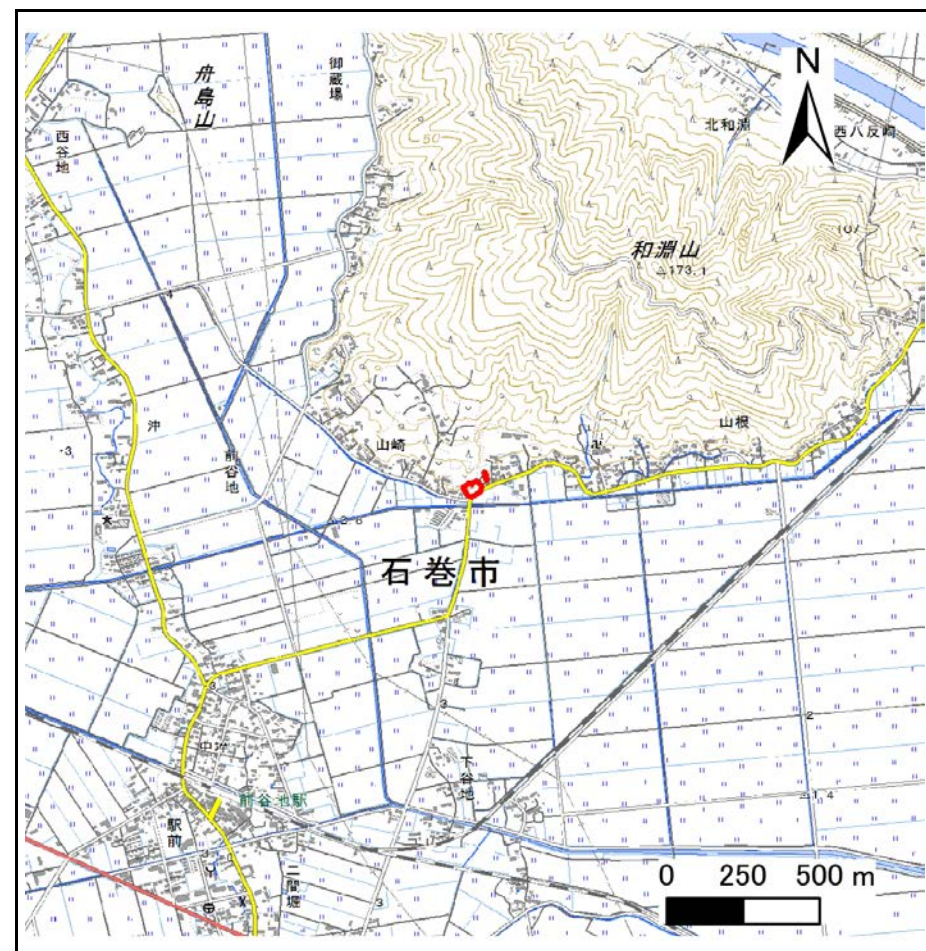
# 土砂災害警戒区域等の指定の告示に係る図書(その1)

|       |            |
|-------|------------|
| 告示番号  | 宮城県告示第118号 |
| 告示年月日 | 平成31年2月19日 |

|         |                      |
|---------|----------------------|
| 自然現象の種類 | 急傾斜地の崩壊              |
| 箇所番号    | Ⅱ-自-2122(1321002122) |
| 箇所名     | 山崎の4                 |
| 所在地     | 石巻市前谷地字山崎            |
| 調査機関    | 宮城県東部土木事務所           |



位置図 (S=1:200,000)



位置図 (S=1:25,000)

この地図は、国土地理院長の承認を得て、同院発行の数値地図200000(地図画像)及び電子地形図25000を複製したものである。(承認番号 平30情複、第585号)



# 土砂災害警戒区域等の指定の告示に係る図書(その2)

|       |            |
|-------|------------|
| 告示番号  | 宮城県告示第118号 |
| 告示年月日 | 平成31年2月19日 |

危害のおそれのある土地、著しい危害のおそれのある土地の設定図

|      |        |
|------|--------|
| 調査年度 | 平成29年度 |
|------|--------|

|         |      |                       |     |      |     |           |
|---------|------|-----------------------|-----|------|-----|-----------|
| 急傾斜地の位置 | 箇所番号 | II-自-2122(1321002122) | 箇所名 | 山崎の4 | 所在地 | 石巻市前谷地字山崎 |
|---------|------|-----------------------|-----|------|-----|-----------|

