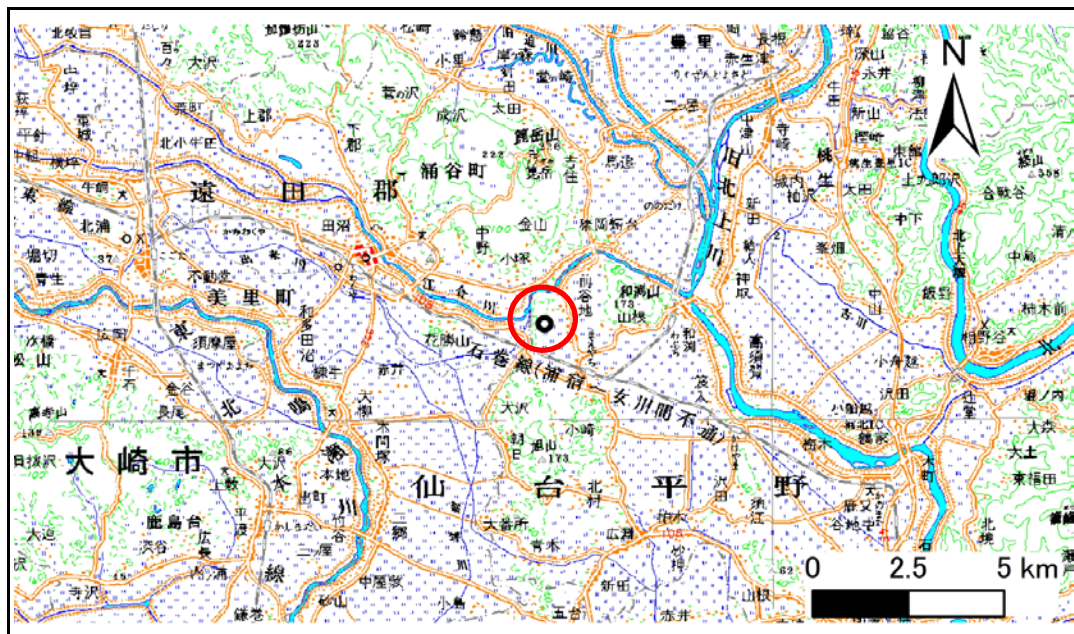


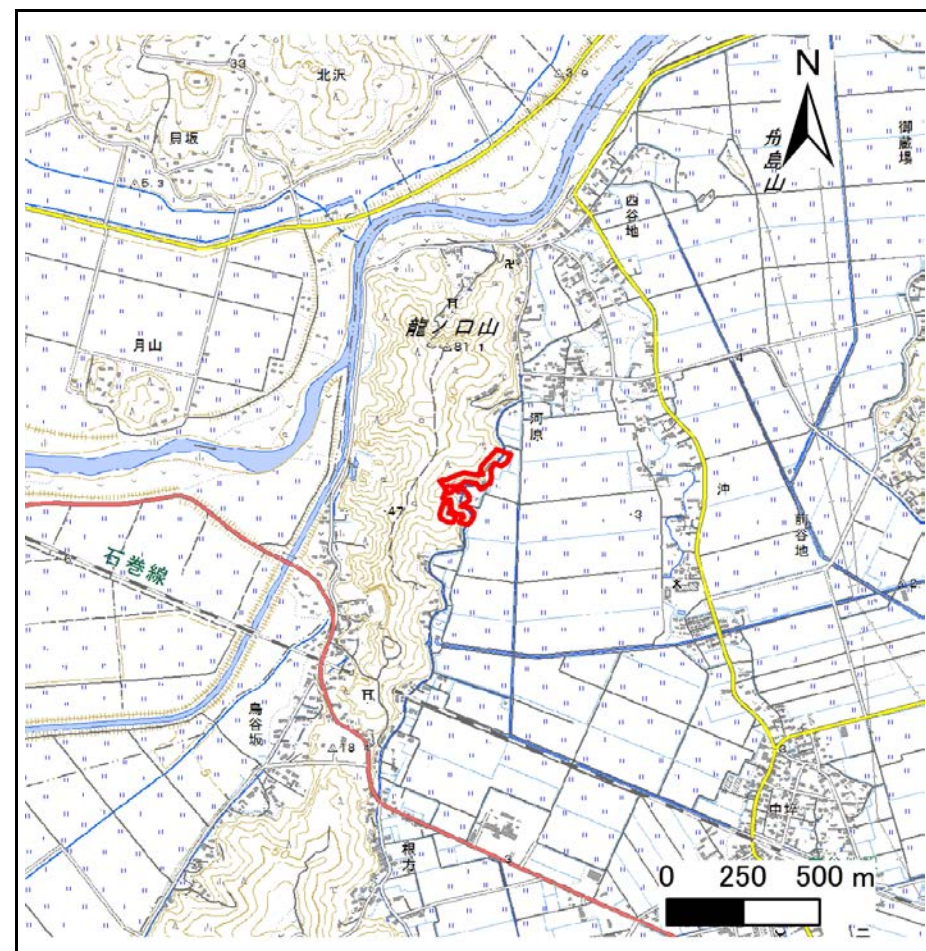
土砂災害警戒区域等の指定の告示に係る図書(その1)

告示番号	宮城県告示第118号
告示年月日	平成31年2月19日

自然現象の種類	急傾斜地の崩壊
箇所番号	I-自-0852(1311000852)
箇所名	天王山の1
所在地	石巻市前谷地字天王山
調査機関	宮城県東部土木事務所



位置図 (S=1:200,000)



位置図 (S=1:25,000)

この地図は、国土地理院長の承認を得て、同院発行の数値地図200000(地図画像)及び電子地形図25000を複製したものである。(承認番号 平30情複、第585号)

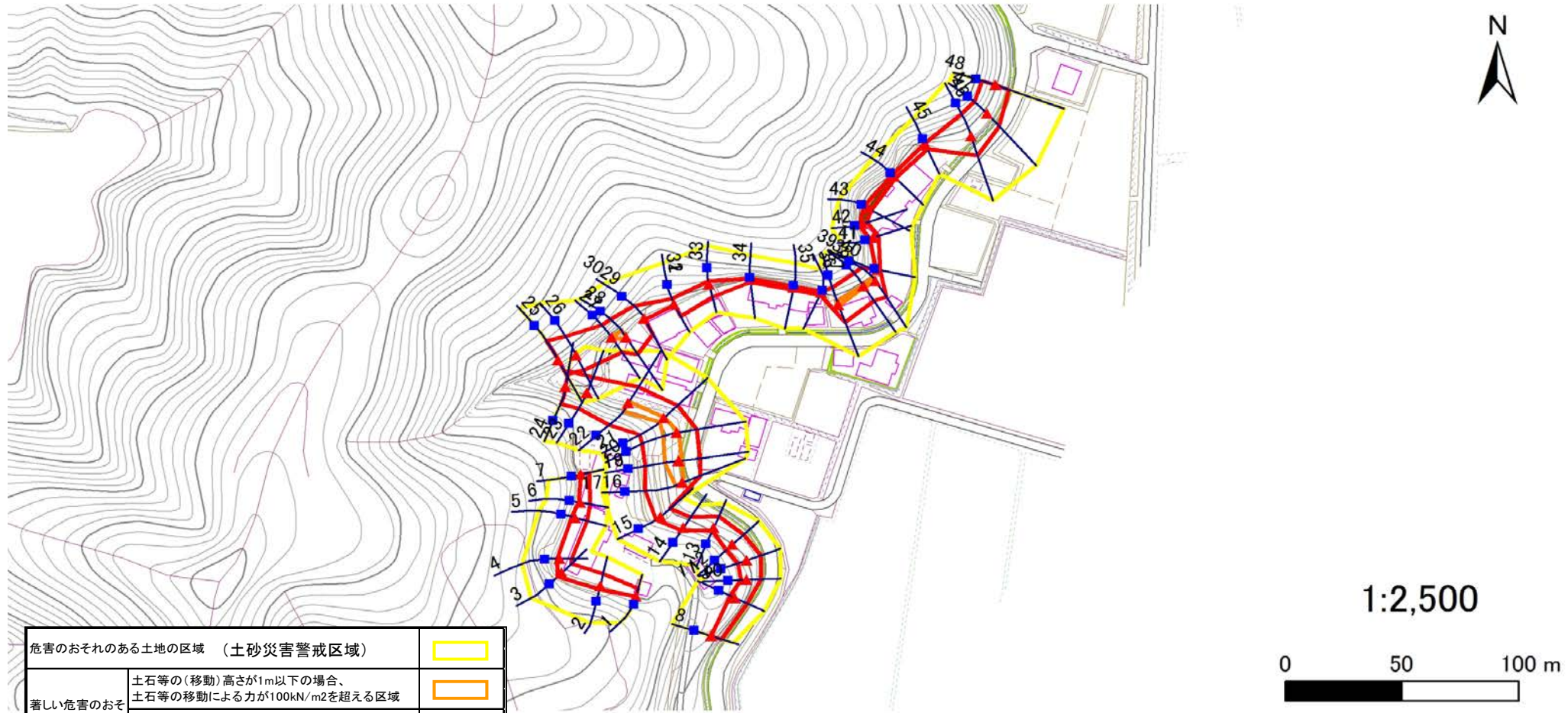
土砂災害警戒区域等の指定の告示に係る図書(その2)

告示番号	宮城県告示第118号
告示年月日	平成31年2月19日

危害のおそれのある土地、著しい危害のおそれのある土地の設定図

調査年度	平成29年度
------	--------

急傾斜地の位置	箇所番号	I-自-0852(1311000852)	箇所名	天王山の1	所在地	石巻市前谷地字天王山
---------	------	----------------------	-----	-------	-----	------------



危害のおそれのある土地の区域 (土砂災害警戒区域)	
著しい危害のおそれのある土地の区域 (土砂災害特別警戒区域)	
土石等の(移動)高さが1m以下の場合、土石等の移動による力が100kN/m2を超える区域	
土石等の堆積の高さが3mを超える区域	
それ以外の区域	

凡例		上端		横断測線
		下端		

土砂災害警戒区域等の指定の告示に係る図書(その3)

建築物に作用すると想定される衝撃に関する事項

告示番号	宮城県告示第118号
告示年月日	平成31年2月19日

急傾斜地の位置	箇所番号	I-自-0852(1311000852)	箇所名	天王山の1	所在地	石巻市前谷地字天王山											
横断側線の区間	土石等の移動により建築物の地上部に作用すると想定される力				土石等の堆積により建築物の地上部に作用すると想定される力												
	土石等の(移動)高さが1m以下の場合、土石等の移動による力が100kN/m ² を超える区域		それ以外の区域		土石等の堆積の高さが3mを超える区域		それ以外の区域										
	力の大きさのうち最大のもの (Kn/m ²)	土石等の高さ (m)	力の大きさのうち最大のもの (Kn/m ²)	土石等の高さ (m)	力の大きさのうち最大のもの (Kn/m ²)	土石等の高さ (m)	力の大きさのうち最大のもの (Kn/m ²)	土石等の高さ (m)									
1 ~ 2	-	-	70.4	1.0	-	-	11.0	2.2	46 ~ 47	-	-	100.0	1.0	-	-	15.1	3.0
2 ~ 3	-	-	73.7	1.0	-	-	9.8	2.0	47 ~ 48	-	-	96.2	1.0	-	-	15.2	3.0
3 ~ 4	-	-	73.7	1.0	-	-	9.8	2.0	~								
4 ~ 5	-	-	65.3	1.0	-	-	10.2	2.1	~								
5 ~ 6	-	-	65.3	1.0	-	-	10.8	2.2	~								
6 ~ 7	-	-	53.5	1.0	-	-	10.8	2.2	~								
8 ~ 9	-	-	73.4	1.0	-	-	9.5	1.9	~								
9 ~ 10	-	-	75.5	1.0	-	-	9.5	1.9	~								
10 ~ 11	-	-	79.6	1.0	-	-	9.4	1.9	~								
11 ~ 12	-	-	81.8	1.0	-	-	8.6	1.7	~								
12 ~ 13	-	-	81.8	1.0	-	-	8.7	1.8	~								
13 ~ 14	-	-	68.4	1.0	-	-	8.7	1.8	~								
14 ~ 15	-	-	68.4	1.0	-	-	8.7	1.8	~								
15 ~ 16	-	-	100.0	1.0	-	-	9.9	2.0	~								
17 ~ 18	117.6	1.0	100.0	1.0	-	-	10.6	2.1	~								
19 ~ 20	117.6	1.0	100.0	1.0	-	-	11.3	2.3	~								
20 ~ 21	114.6	1.0	100.0	1.0	-	-	11.0	2.2	~								
21 ~ 22	113.7	1.0	100.0	1.0	-	-	10.7	2.1	~								
22 ~ 23	-	-	100.0	1.0	-	-	10.7	2.1	~								
23 ~ 24	-	-	93.2	1.0	-	-	10.3	2.1	~								
25 ~ 26	-	-	94.7	1.0	-	-	10.0	2.0	~								
26 ~ 27	-	-	100.0	1.0	-	-	11.6	2.3	~								
27 ~ 28	116.4	1.0	100.0	1.0	-	-	11.7	2.3	~								
28 ~ 29	-	-	100.0	1.0	-	-	11.7	2.3	~								
30 ~ 31	-	-	99.2	1.0	-	-	11.0	2.2	~								
32 ~ 33	-	-	76.5	1.0	-	-	9.1	1.8	~								
33 ~ 34	-	-	70.6	1.0	-	-	15.2	3.0	~								
34 ~ 35	-	-	2.1	1.0	25.6	5.1	15.2	3.0	~								
35 ~ 36	-	-	2.0	1.0	25.6	5.1	15.2	3.0	~								
36 ~ 37	-	-	100.0	1.0	-	-	15.2	3.0	~								
37 ~ 38	107.7	1.0	100.0	1.0	-	-	12.6	2.5	~								
38 ~ 39	108.9	1.0	100.0	1.0	-	-	12.6	2.5	~								
39 ~ 40	-	-	100.0	1.0	-	-	15.2	3.0	~								
40 ~ 41	-	-	31.8	1.0	-	-	15.2	3.0	~								
41 ~ 42	-	-	31.8	1.0	-	-	15.2	3.0	~								
42 ~ 43	-	-	25.3	1.0	20.4	4.1	15.2	3.0	~								
43 ~ 44	-	-	19.9	1.0	20.4	4.1	15.2	3.0	~								
44 ~ 45	-	-	27.6	1.0	-	-	15.2	3.0	~								
45 ~ 46	-	-	100.0	1.0	-	-	13.9	2.8	~								