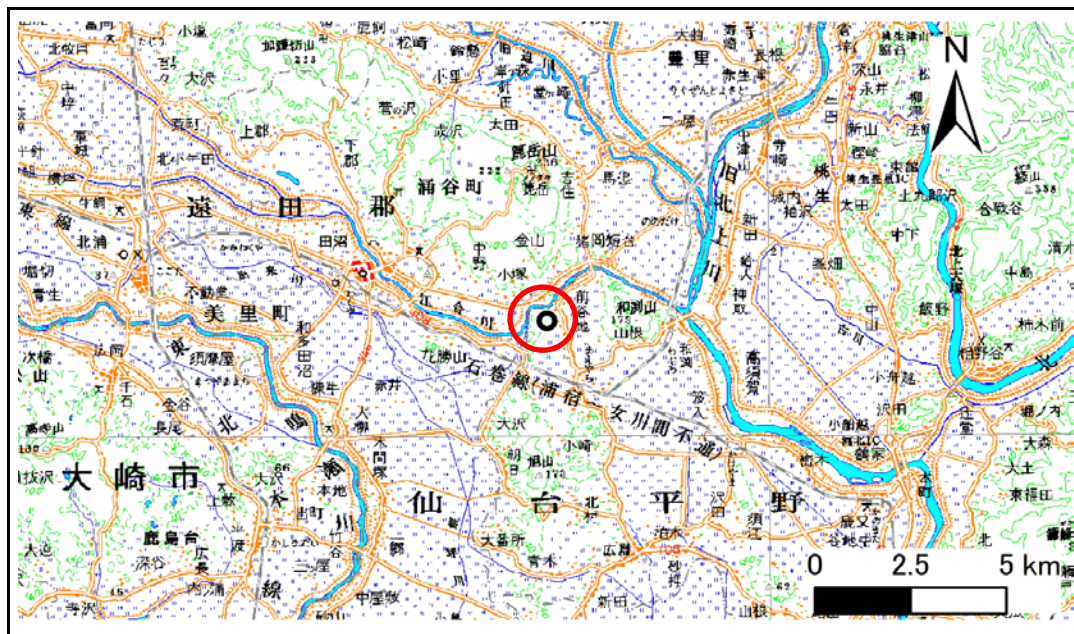


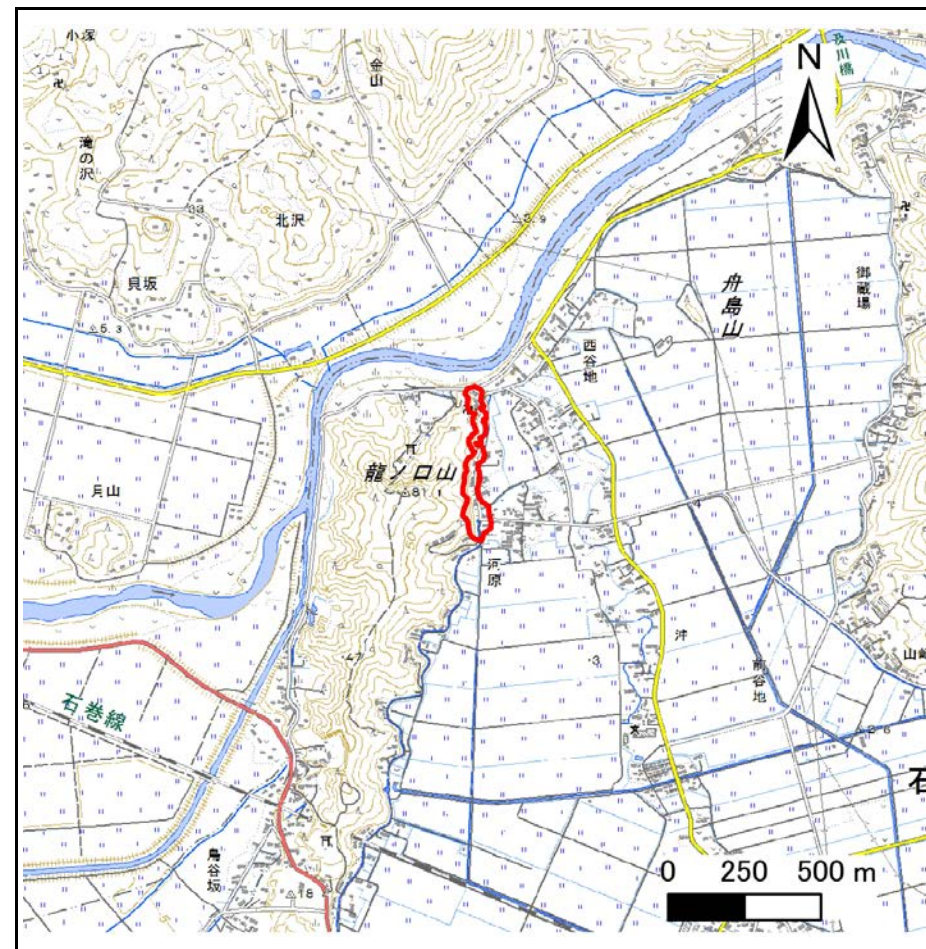
土砂災害警戒区域等の指定の告示に係る図書(その1)

告示番号	宮城県告示第118号
告示年月日	平成31年2月19日

自然現象の種類	急傾斜地の崩壊
箇所番号	I-自-0851(1311000851)
箇所名	龍ノ口山
所在地	石巻市前谷地字龍ノ口山
調査機関	宮城県東部土木事務所



位置図 (S=1:200,000)



位置図 (S=1:25,000)

この地図は、国土地理院長の承認を得て、同院発行の数値地図200000(地図画像)及び電子地形図25000を複製したものである。(承認番号 平30情複、第585号)

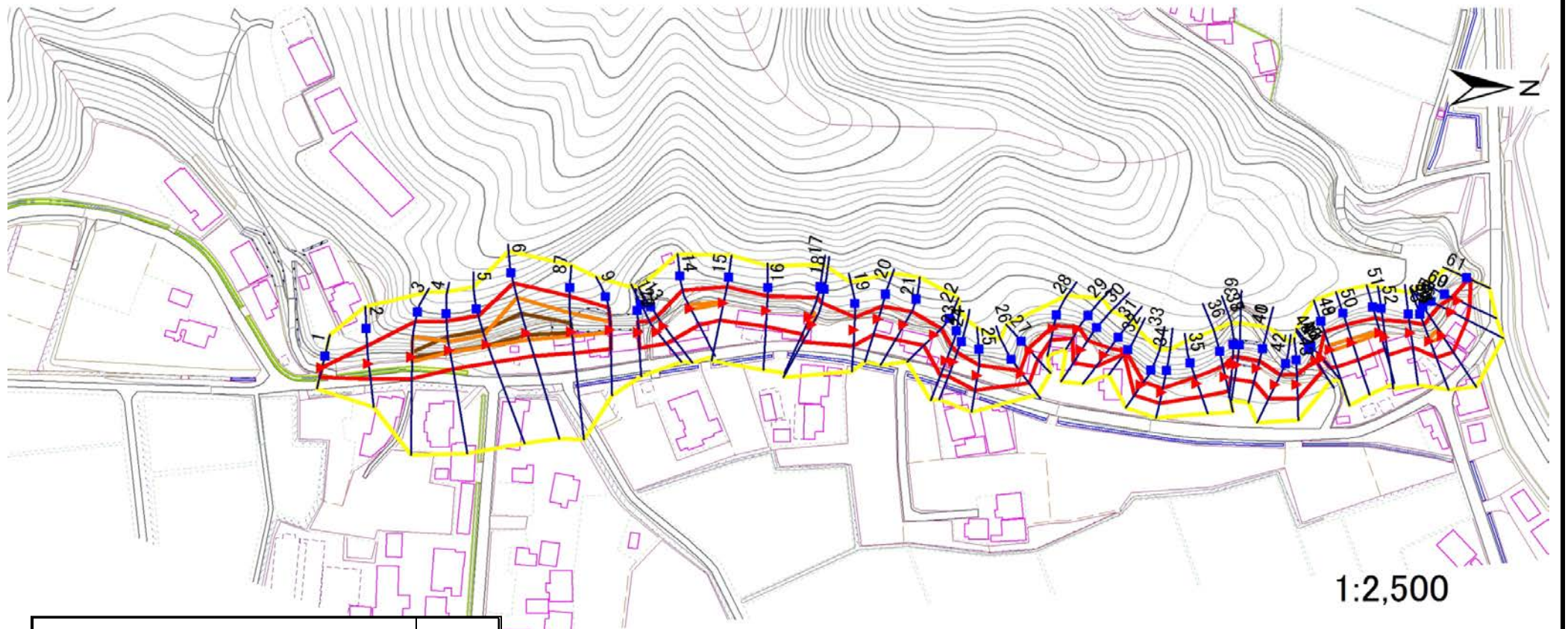
土砂災害警戒区域等の指定の告示に係る図書(その2)

告示番号	宮城県告示第118号
告示年月日	平成31年2月19日

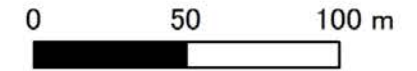
危害のおそれのある土地、著しい危害のおそれのある土地の設定図

調査年度	平成29年度
------	--------

急傾斜地の位置	箇所番号	I-自-0851(1311000851)	箇所名	龍ノ口山	所在地	石巻市前谷地字龍ノ口山
---------	------	----------------------	-----	------	-----	-------------



1:2,500



危害のおそれのある土地の区域 (土砂災害警戒区域)		
著しい危害のおそれのある土地の区域 (土砂災害特別警戒区域)	土石等の(移動)高さが1m以下の場合、土石等の移動による力が100kN/m2を超える区域	
	土石等の堆積の高さが3mを超える区域	
それ以外の区域		

凡例		上端		横断測線
		下端		

土砂災害警戒区域等の指定の告示に係る図書(その3)

建築物に作用すると想定される衝撃に関する事項

告示番号	宮城県告示第118号
告示年月日	平成31年2月19日

急傾斜地の位置	箇所番号	I-自-0851(1311000851)	箇所名	龍ノ口山	所在地	石巻市前谷地字龍ノ口山
---------	------	----------------------	-----	------	-----	-------------

横断側線の区間	土石等の移動により建築物の地上部に作用すると想定される力				土石等の堆積により建築物の地上部に作用すると想定される力				横断側線の区間	土石等の移動により建築物の地上部に作用すると想定される力				土石等の堆積により建築物の地上部に作用すると想定される力			
	土石等の(移動)高さが1m以下の場合、土石等の移動による力が100kN/m ² を超える区域		それ以外の区域		土石等の堆積の高さが3mを超える区域		それ以外の区域			土石等の(移動)高さが1m以下の場合、土石等の移動による力が100kN/m ² を超える区域		それ以外の区域		土石等の堆積の高さが3mを超える区域		それ以外の区域	
	力の大きさのうち最大のもの (Kn/m ²)	土石等の高さ (m)	力の大きさのうち最大のもの (Kn/m ²)	土石等の高さ (m)	力の大きさのうち最大のもの (Kn/m ²)	土石等の高さ (m)	力の大きさのうち最大のもの (Kn/m ²)	土石等の高さ (m)		力の大きさのうち最大のもの (Kn/m ²)	土石等の高さ (m)	力の大きさのうち最大のもの (Kn/m ²)	土石等の高さ (m)	力の大きさのうち最大のもの (Kn/m ²)	土石等の高さ (m)	力の大きさのうち最大のもの (Kn/m ²)	土石等の高さ (m)
1 ~ 2	-	-	92.7	1.0	-	-	10.2	2.1	45 ~ 46	-	-	-	-	-	-	-	
2 ~ 3	-	-	100.0	1.0	-	-	15.2	3.0	47 ~ 48	-	-	100.0	1.0	-	-	12.4	2.5
3 ~ 4	133.8	1.0	100.0	1.0	17.7	3.5	15.2	3.0	49 ~ 50	109.8	1.0	100.0	1.0	-	-	12.4	2.5
4 ~ 5	114.3	1.0	100.0	1.0	17.7	3.5	15.2	3.0	50 ~ 51	108.8	1.0	100.0	1.0	-	-	11.9	2.4
5 ~ 6	148.7	1.0	100.0	1.0	17.7	3.5	15.2	3.0	51 ~ 52	105.9	1.0	100.0	1.0	-	-	9.6	1.9
6 ~ 7	148.7	1.0	100.0	1.0	17.4	3.5	15.2	3.0	52 ~ 53	-	-	100.0	1.0	-	-	11.1	2.2
8 ~ 9	130.0	1.0	100.0	1.0	-	-	10.6	2.1	53 ~ 54	-	-	100.0	1.0	-	-	11.1	2.2
9 ~ 10	-	-	-	-	-	-	-	-	55 ~ 56	115.4	1.0	100.0	1.0	-	-	11.9	2.4
11 ~ 12	-	-	90.9	1.0	-	-	12.4	2.5	56 ~ 57	-	-	100.0	1.0	-	-	13.5	2.7
12 ~ 13	-	-	94.1	1.0	-	-	12.3	2.5	58 ~ 59	-	-	93.4	1.0	-	-	13.5	2.7
13 ~ 14	-	-	100.0	1.0	-	-	12.3	2.5	60 ~ 61	-	-	68.8	1.0	-	-	15.2	3.0
14 ~ 15	107.7	1.0	100.0	1.0	-	-	13.0	2.6	~								
15 ~ 16	-	-	100.0	1.0	-	-	13.8	2.8	~								
16 ~ 17	-	-	100.0	1.0	-	-	13.8	2.8	~								
17 ~ 18	115.1	1.0	100.0	1.0	-	-	12.2	2.4	~								
18 ~ 19	-	-	100.0	1.0	-	-	11.3	2.3	~								
19 ~ 20	-	-	96.9	1.0	-	-	11.7	2.4	~								
20 ~ 21	-	-	100.0	1.0	-	-	11.7	2.4	~								
21 ~ 22	-	-	100.0	1.0	-	-	11.5	2.3	~								
22 ~ 23	-	-	95.0	1.0	-	-	9.2	1.9	~								
23 ~ 24	-	-	95.0	1.0	-	-	9.5	1.9	~								
24 ~ 25	-	-	89.0	1.0	-	-	9.5	1.9	~								
25 ~ 26	-	-	86.2	1.0	-	-	8.7	1.8	~								
26 ~ 27	-	-	68.4	1.0	-	-	10.2	2.1	~								
27 ~ 28	-	-	66.0	1.0	-	-	10.2	2.1	~								
28 ~ 29	-	-	66.0	1.0	-	-	9.8	2.0	~								
29 ~ 30	-	-	87.8	1.0	-	-	8.5	1.7	~								
30 ~ 31	-	-	87.8	1.0	-	-	9.0	1.8	~								
31 ~ 32	-	-	84.8	1.0	-	-	15.2	3.0	~								
32 ~ 33	-	-	70.0	1.0	-	-	15.2	3.0	~								
33 ~ 34	-	-	70.0	1.0	-	-	8.8	1.8	~								
34 ~ 35	-	-	78.0	1.0	-	-	8.5	1.7	~								
35 ~ 36	-	-	85.7	1.0	-	-	8.5	1.7	~								
36 ~ 37	-	-	85.7	1.0	-	-	9.2	1.9	~								
38 ~ 39	-	-	82.9	1.0	-	-	9.4	1.9	~								
39 ~ 40	-	-	82.9	1.0	-	-	9.4	1.9	~								
41 ~ 42	-	-	91.7	1.0	-	-	9.4	1.9	~								
42 ~ 43	-	-	91.7	1.0	-	-	9.4	1.9	~								
43 ~ 44	-	-	85.3	1.0	-	-	9.3	1.9	~								