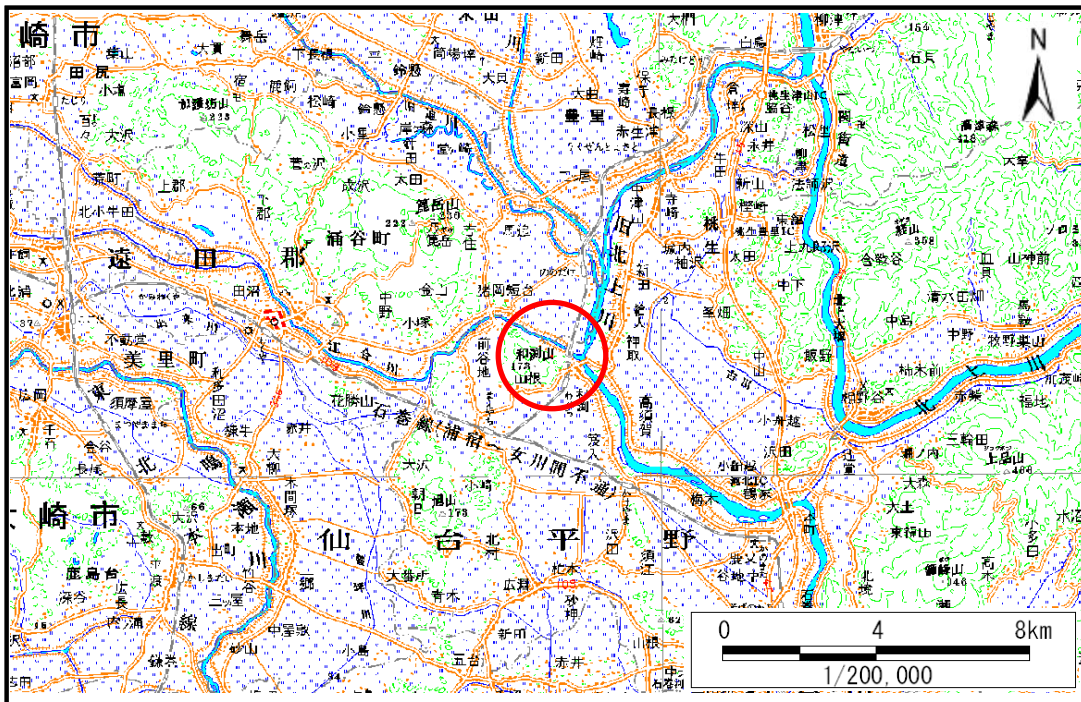


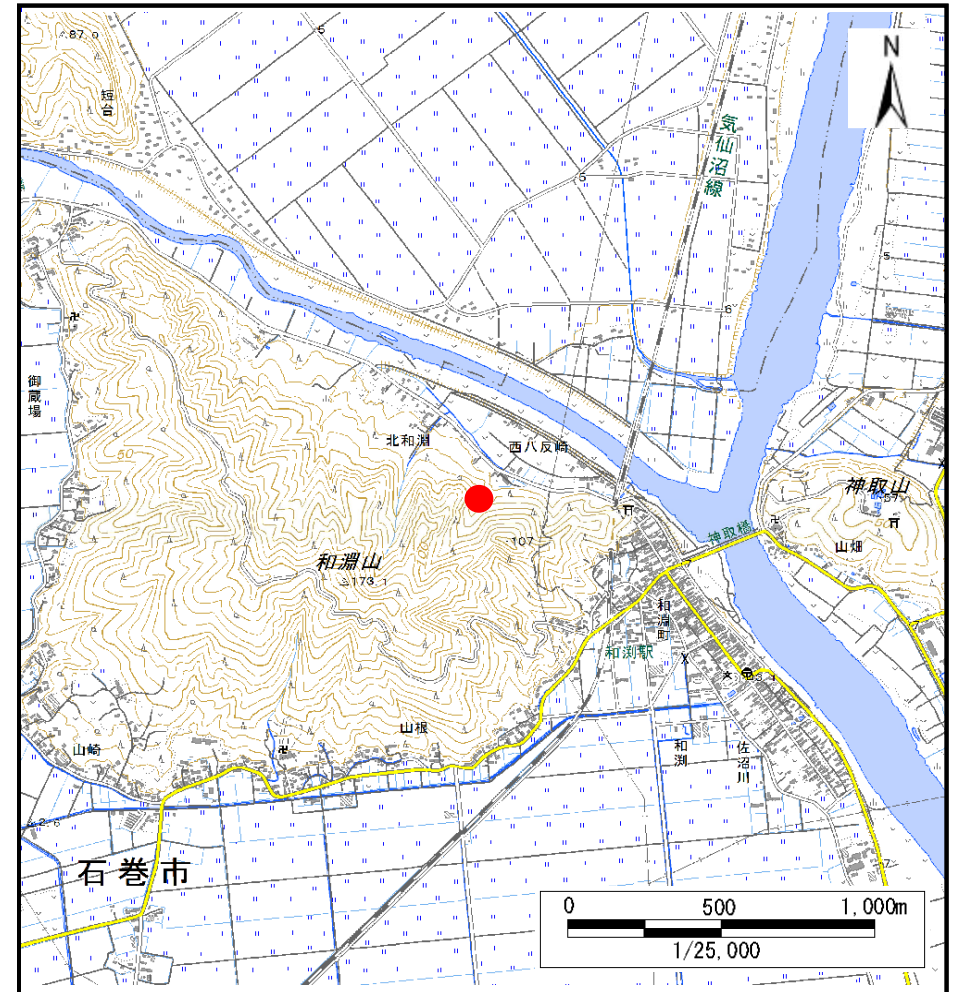
土砂災害警戒区域等の指定の告示に係る図書(その1)

告示番号	宮城県告示第118号
告示年月日	平成31年2月19日

自然現象の種類	土石流
溪流番号	7-24-013(1272400013)
水系名	北上川
河川名	江合川
溪流名	一番沢
所在	石巻市和渕字北和渕二番
調査機関	宮城県東部土木事務所



位置図(S=1:200,000)



位置図(S=1:25,000)

この地図は、国土地理院長の承認を得て、同院発行の数値地図20000(地図画像)及び数値地図25000(地図画像)を複製したものである。(承認番号 平30情複、第585号)

土砂災害警戒区域等の指定の告示に係る図書(その2)

告示番号	宮城県告示第118号
告示年月日	平成31年2月19日

調査年度	平成29年度
------	--------

渓流の位置	渓流番号	7-24-013(1272400013)	渓流名	一番沢	所在地	石巻市和瀨字北和瀨二番
-------	------	----------------------	-----	-----	-----	-------------

