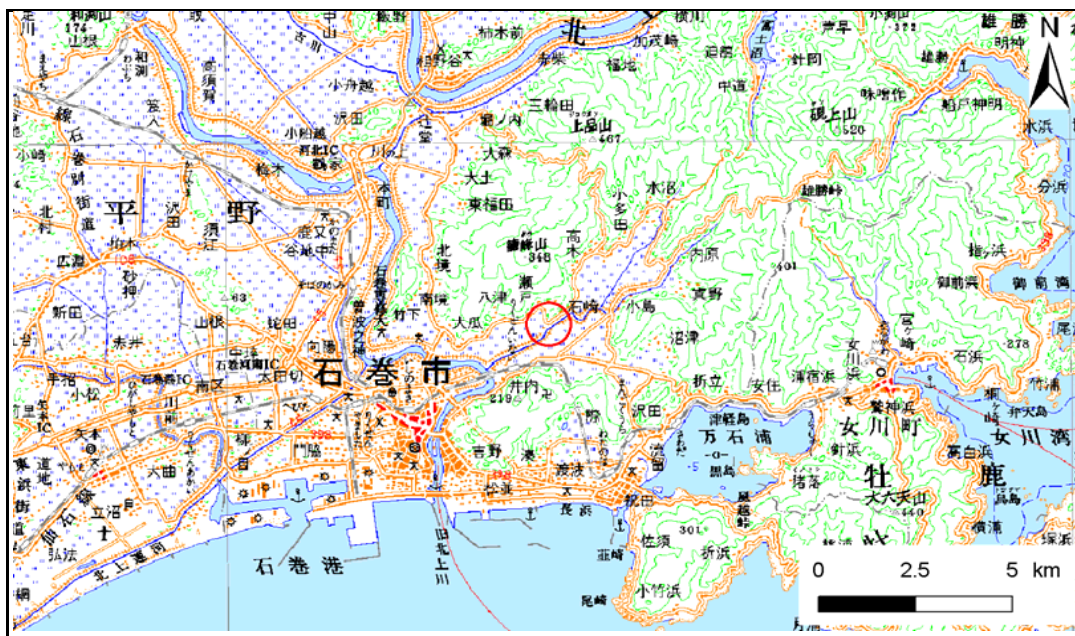


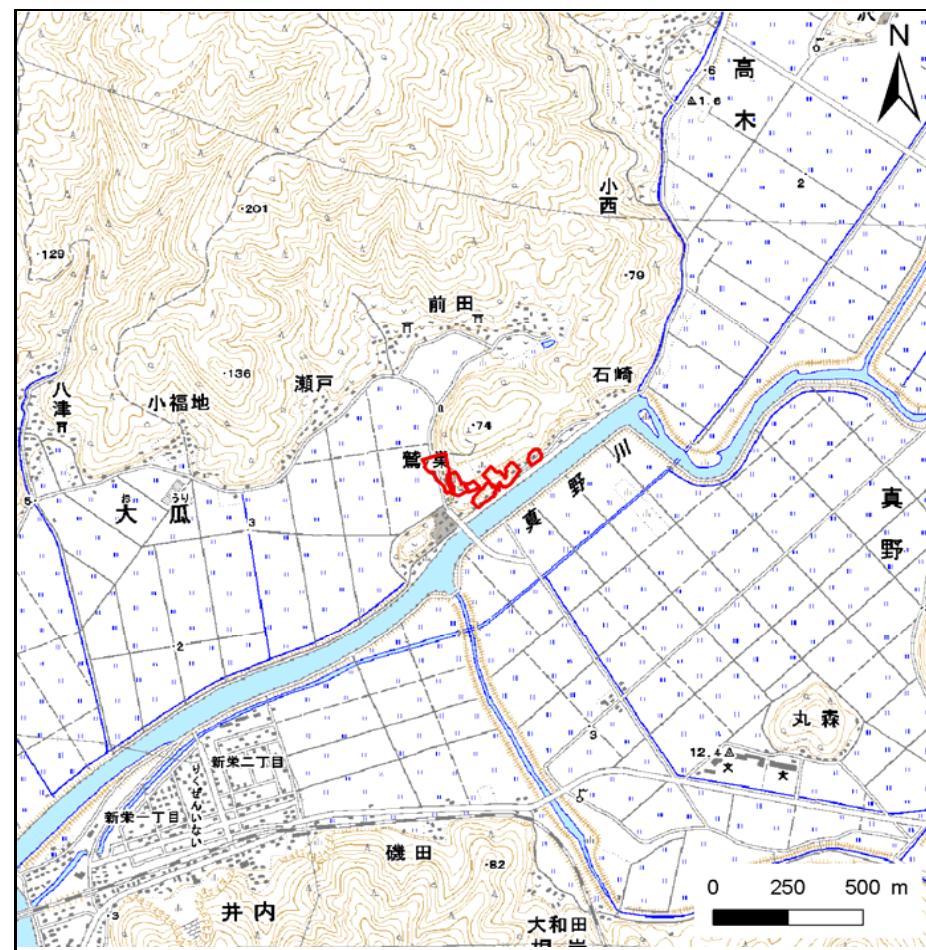
# 土砂災害警戒区域等の指定の告示に係る図書(その1)

告示番号	宮城県告示第118号
告示年月日	平成31年2月19日

自然現象の種類	急傾斜地の崩壊
箇所番号	I-自-0672(1311000672)
箇所名	鷲ノ巣
所在地	石巻市大瓜字鷲ノ巣
調査機関	宮城県東部土木事務所



位置図 (S=1:200,000)



位置図 (S=1:25,000)

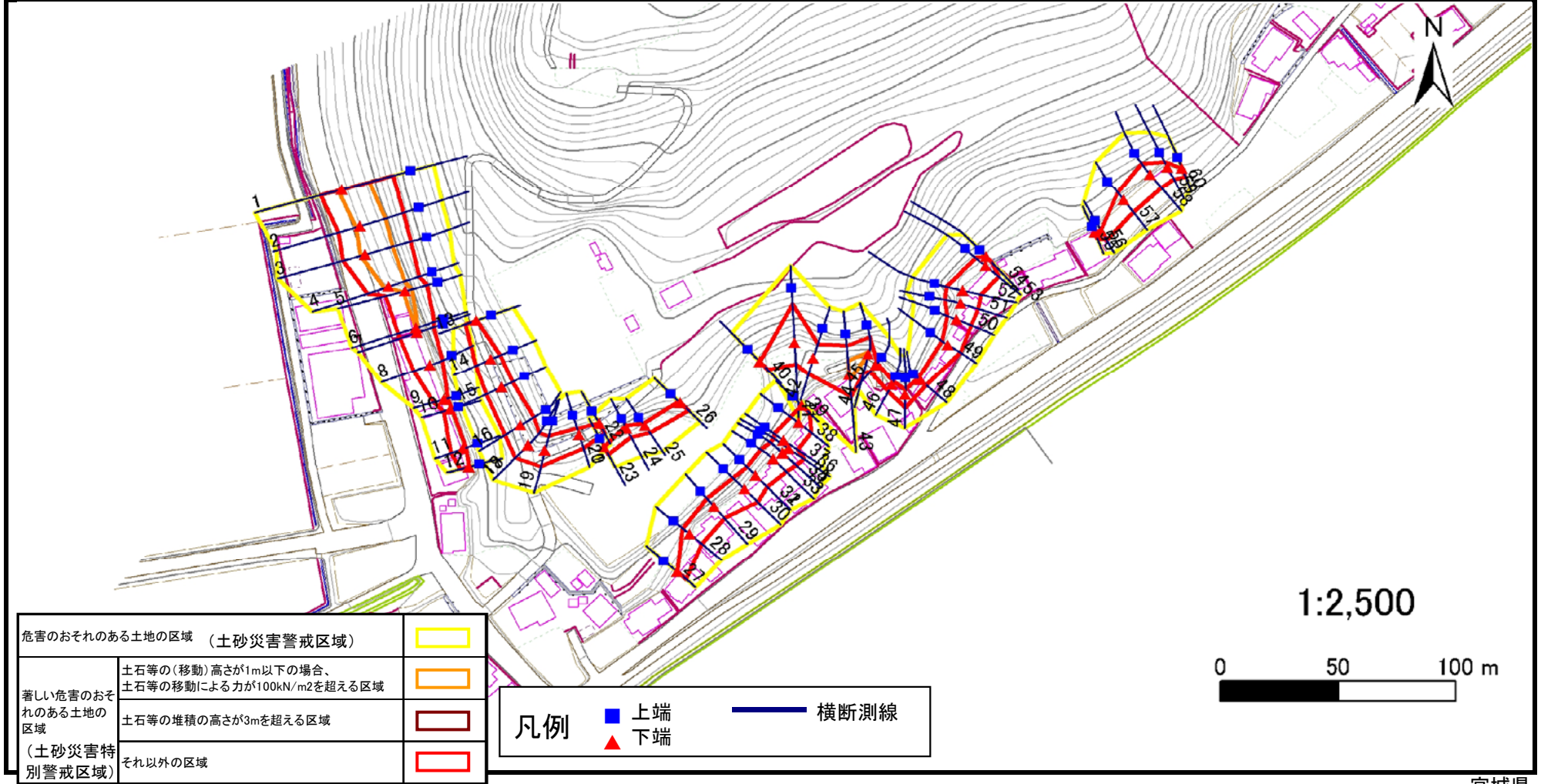
この地図は、国土院院長の承認を得て、同院発行の数値地図20000(地図画像)及び数値地図25000(地図画像)を複製したものである。(承認番号 平26情複、第344号)

# 土砂災害警戒区域等の指定の告示に係る図書(その2)

告示番号	宮城県告示第118号
告示年月日	平成31年2月19日

調査年度	平成24年度
------	--------

急傾斜地の位置	箇所番号	I-自-0672(1311000672)	箇所名	鷲ノ巣	所在地	石巻市大瓜字鷲ノ巣
---------	------	----------------------	-----	-----	-----	-----------



# 土砂災害警戒区域等の指定の告示に係る図書(その3)

告示番号	宮城県告示第118号
告示年月日	平成31年2月19日

急傾斜地の位置	箇所番号	I-自-0672(1311000672)	箇所名	鷺ノ巢	所在地	石巻市大狐字鷺ノ巢
---------	------	----------------------	-----	-----	-----	-----------

横断測線の区間	土石等の移動により建築物の地上部に作用すると想定される力				土石等の堆積により建築物の地上部に作用すると想定される力				横断測線の区間	土石等の移動により建築物の地上部に作用すると想定される力				土石等の堆積により建築物の地上部に作用すると想定される力			
	土石等の(移動)高さが1m以下の場合、土石等の移動による力が100kN/m <sup>2</sup> を超える区域		それ以外の区域		土石等の堆積の高さが3mを超える区域		それ以外の区域			土石等の(移動)高さが1m以下の場合、土石等の移動による力が100kN/m <sup>2</sup> を超える区域		それ以外の区域		土石等の堆積の高さが3mを超える区域		それ以外の区域	
	力の大きさのうち最大のもの (kN/m <sup>2</sup> )	土石等の高さ (m)	力の大きさのうち最大のもの (kN/m <sup>2</sup> )	土石等の高さ (m)	力の大きさのうち最大のもの (kN/m <sup>2</sup> )	土石等の高さ (m)	力の大きさのうち最大のもの (kN/m <sup>2</sup> )	土石等の高さ (m)		力の大きさのうち最大のもの (kN/m <sup>2</sup> )	土石等の高さ (m)	力の大きさのうち最大のもの (kN/m <sup>2</sup> )	土石等の高さ (m)	力の大きさのうち最大のもの (kN/m <sup>2</sup> )	土石等の高さ (m)	力の大きさのうち最大のもの (kN/m <sup>2</sup> )	土石等の高さ (m)
1 ~ 2	129.5	1.0	100.0	1.0	-	-	11.4	2.3	44 ~ 45	-	-	100.0	1.0	-	-	11.9	2.4
2 ~ 3	131.4	1.0	100.0	1.0	-	-	11.5	2.3	45 ~ 46	-	-	47.3	1.0	-	-	12.6	2.5
3 ~ 4	131.4	1.0	100.0	1.0	-	-	12.6	2.5	46 ~ 47	-	-	72.9	1.0	-	-	12.6	2.5
4 ~ 5	128.1	1.0	100.0	1.0	-	-	12.6	2.5	47 ~ 48	-	-	72.9	1.0	-	-	12.6	2.5
5 ~ 6	113.8	1.0	100.0	1.0	-	-	13.2	2.7	48 ~ 49	-	-	78.6	1.0	-	-	12.6	2.5
6 ~ 7	104.1	1.0	100.0	1.0	-	-	13.2	2.7	49 ~ 50	-	-	87.0	1.0	-	-	9.3	1.9
7 ~ 8	-	-	100.0	1.0	-	-	13.2	2.6	50 ~ 51	-	-	98.7	1.0	-	-	11.1	2.2
8 ~ 9	-	-	93.6	1.0	-	-	12.8	2.6	51 ~ 52	-	-	100.0	1.0	-	-	12.1	2.4
9 ~ 10	-	-	59.6	1.0	-	-	12.4	2.5	52 ~ 53	-	-	100.0	1.0	-	-	12.1	2.4
10 ~ 11	-	-	67.2	1.0	-	-	12.4	2.5	53 ~ 54	-	-	94.2	1.0	-	-	10.7	2.2
11 ~ 12	-	-	67.2	1.0	-	-	10.3	2.1									
									55 ~ 56	-	-	57.1	1.0	-	-	12.3	2.5
13 ~ 14	-	-	87.6	1.0	-	-	9.0	1.8	56 ~ 57	-	-	86.0	1.0	-	-	9.9	2.0
14 ~ 15	-	-	91.8	1.0	-	-	9.2	1.9	57 ~ 58	-	-	97.3	1.0	-	-	12.0	2.4
15 ~ 16	-	-	99.2	1.0	-	-	11.3	2.3	58 ~ 59	-	-	97.3	1.0	-	-	12.0	2.4
16 ~ 17	-	-	100.0	1.0	-	-	11.3	2.3	59 ~ 60	-	-	74.3	1.0	-	-	10.0	2.0
18 ~ 19	-	-	100.0	1.0	-	-	8.9	1.8									
19 ~ 20	-	-	94.1	1.0	-	-	9.0	1.8									
21 ~ 22	-	-	78.9	1.0	-	-	9.1	1.8									
23 ~ 24	-	-	51.0	1.0	-	-	11.5	2.3									
24 ~ 25	-	-	51.0	1.0	-	-	11.6	2.3									
25 ~ 26	-	-	60.1	1.0	-	-	11.6	2.3									
27 ~ 28	-	-	84.7	1.0	-	-	9.7	1.9									
28 ~ 29	-	-	84.7	1.0	-	-	13.6	2.7									
29 ~ 30	-	-	100.0	1.0	-	-	13.6	2.7									
30 ~ 31	-	-	100.0	1.0	-	-	12.9	2.6									
32 ~ 33	-	-	99.9	1.0	-	-	10.1	2.0									
33 ~ 34	-	-	100.0	1.0	-	-	10.0	2.0									
35 ~ 36	101.4	1.0	100.0	1.0	-	-	11.4	2.3									
36 ~ 37	-	-	100.0	1.0	-	-	12.6	2.5									
37 ~ 38	-	-	90.6	1.0	-	-	12.6	2.5									
38 ~ 39	-	-	86.1	1.0	-	-	9.3	1.9									
40 ~ 41	-	-	100.0	1.0	-	-	11.5	2.3									
41 ~ 42	-	-	100.0	1.0	-	-	11.5	2.3									
42 ~ 43	-	-	100.0	1.0	-	-	12.9	2.6									
43 ~ 44	126.5	1.0	100.0	1.0	-	-	12.9	2.6									