

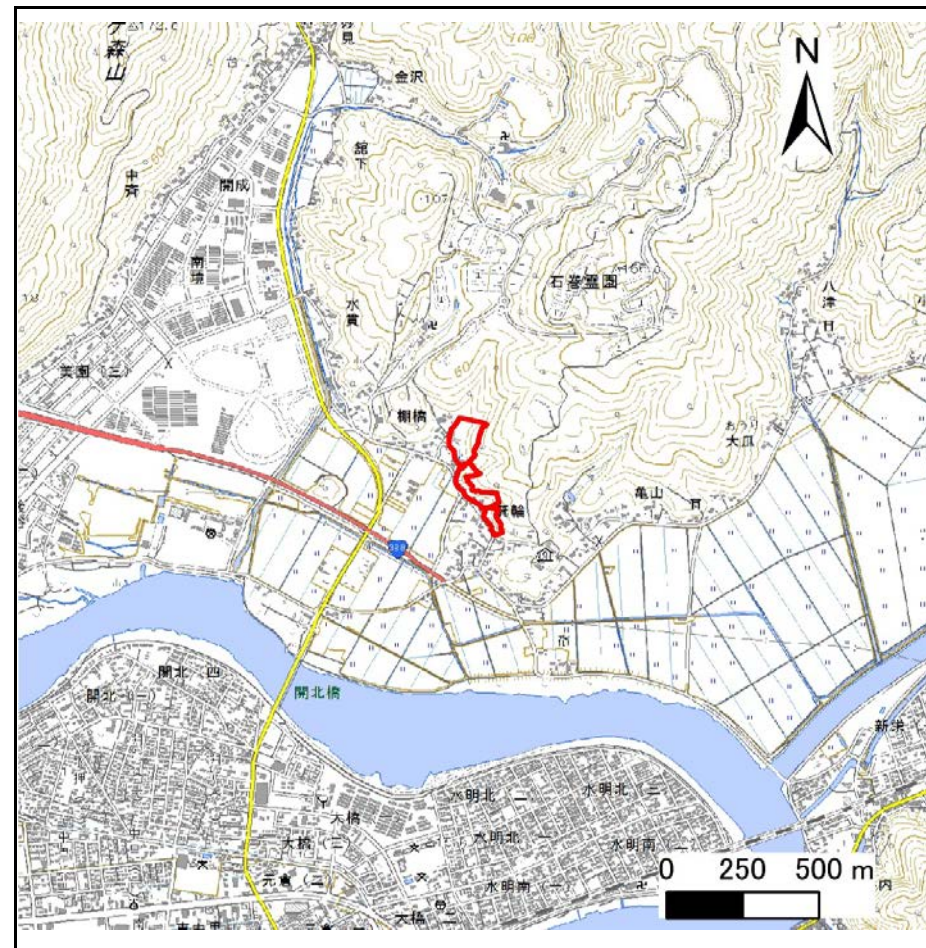
# 土砂災害警戒区域等の指定の告示に係る図書(その1)

告示番号	宮城県告示第118号
告示年月日	平成31年2月19日

自然現象の種類	急傾斜地の崩壊
箇所番号	I-自-0666(1311000666)
箇所名	棚橋の2
所在地	石巻市大瓜字棚橋
調査機関	宮城県東部土木事務所



位置図 (S=1:200,000)



位置図 (S=1:25,000)

この地図は、国土地理院長の承認を得て、同院発行の数値地図25000(地図画像)及び電子地形図20万を複製したものである。(承認番号 平30情複、第921号)



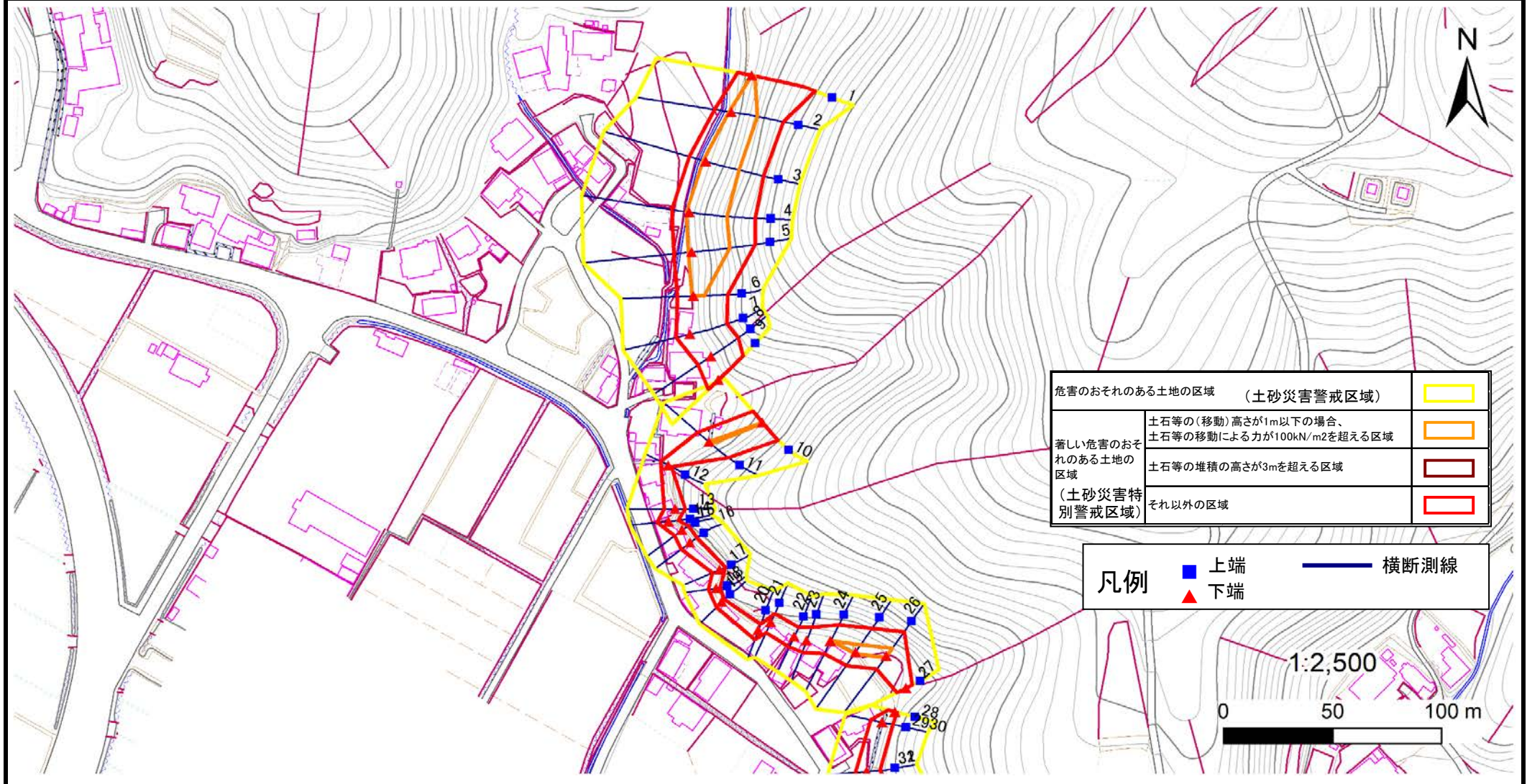
# 土砂災害警戒区域等の指定の告示に係る図書(その2)

告示番号	宮城県告示第118号
告示年月日	平成31年2月19日

危害のおそれのある土地、著しい危害のおそれのある土地の設定図

調査年度	平成29年度
------	--------

急傾斜地の位置	箇所番号	I-自-0666(1311000666)	箇所名	棚橋の2	所在地	石巻市大瓜字棚橋
---------	------	----------------------	-----	------	-----	----------





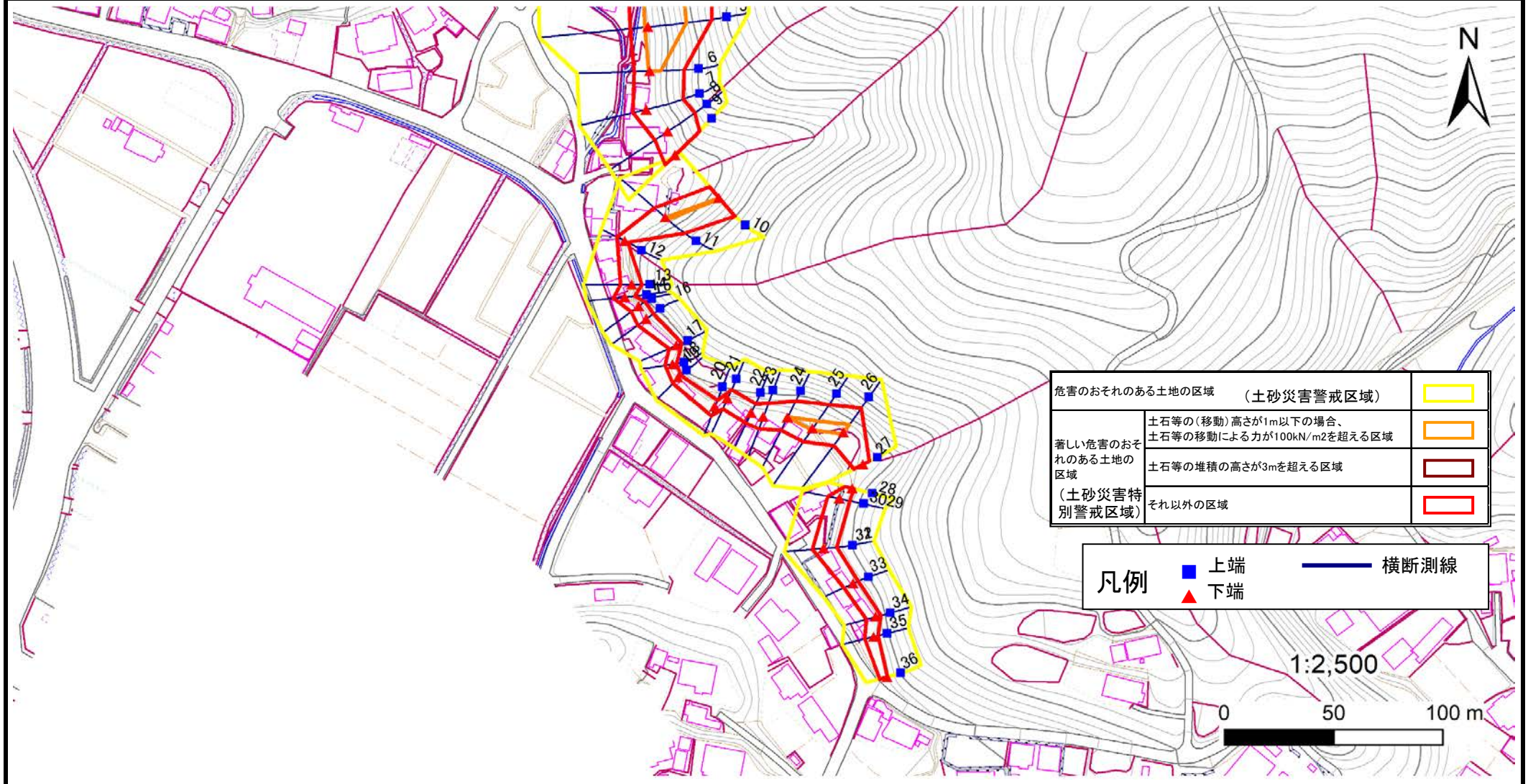
# 土砂災害警戒区域等の指定の告示に係る図書(その2)

告示番号	宮城県告示第118号
告示年月日	平成31年2月19日

危害のおそれのある土地、著しい危害のおそれのある土地の設定図

調査年度	平成29年度
------	--------

急傾斜地の位置	箇所番号	I-自-0666(1311000666)	箇所名	棚橋の2	所在地	石巻市大瓜字棚橋
---------	------	----------------------	-----	------	-----	----------



危害のおそれのある土地の区域 (土砂災害警戒区域)	黄色
著しい危害のおそれのある土地の区域 (土砂災害特別警戒区域)	赤色
土石等の(移動)高さが1m以下の場合、土石等の移動による力が100kN/m <sup>2</sup> を超える区域	オレンジ
土石等の堆積の高さが3mを超える区域	赤
それ以外の区域	白

凡例	■ 上端	— 横断測線
	▲ 下端	

