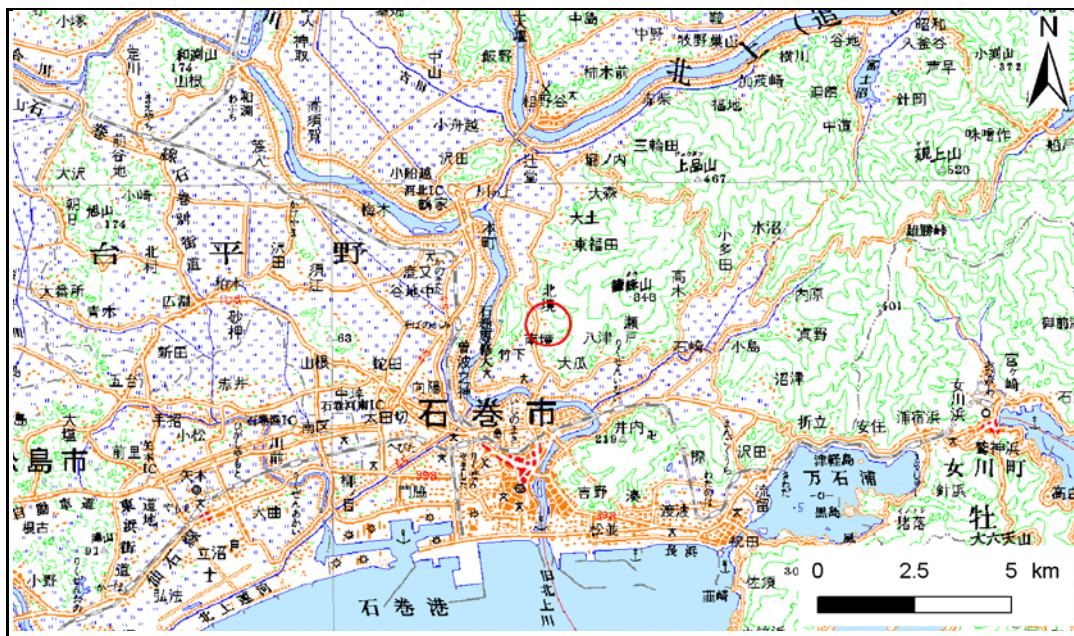


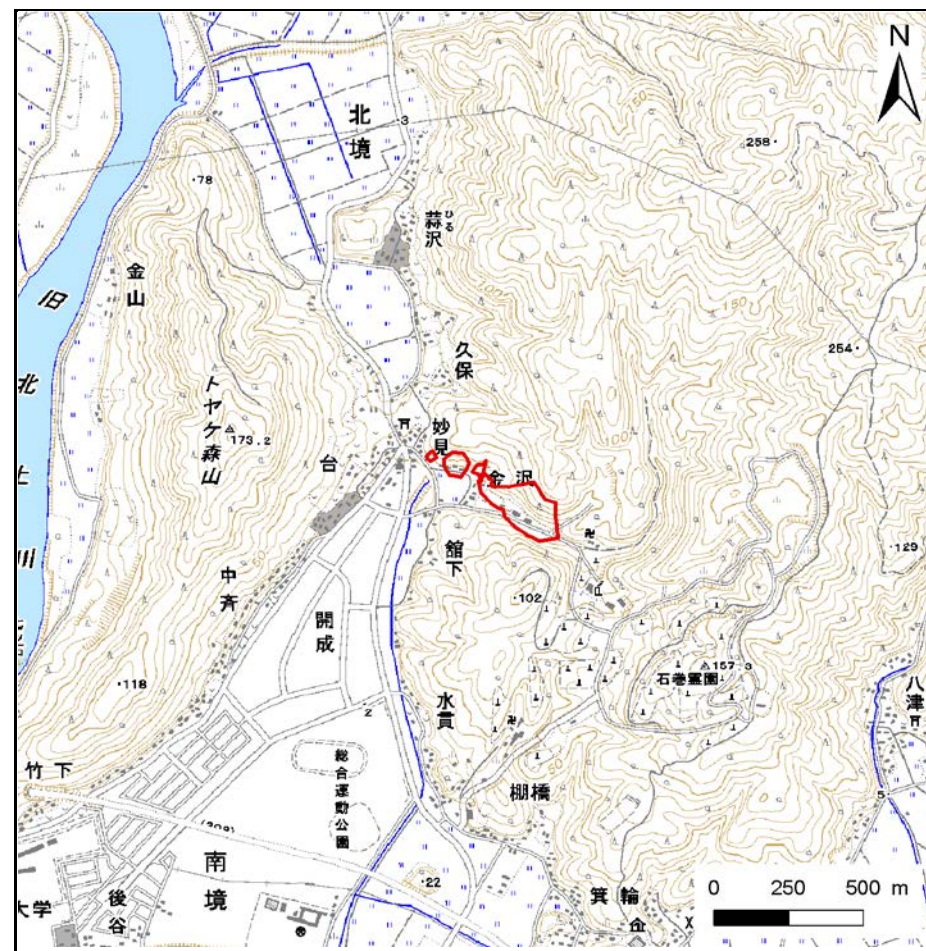
# 土砂災害警戒区域等の指定の告示に係る図書(その1)

告示番号	宮城県告示第118号
告示年月日	平成31年2月19日

自然現象の種類	急傾斜地の崩壊
箇所番号	I-自-0661(1311000661)
箇所名	金沢の1
所在地	石巻市南境字金沢
調査機関	宮城県東部土木事務所



位置図 (S=1:200,000)



位置図 (S=1:25,000)

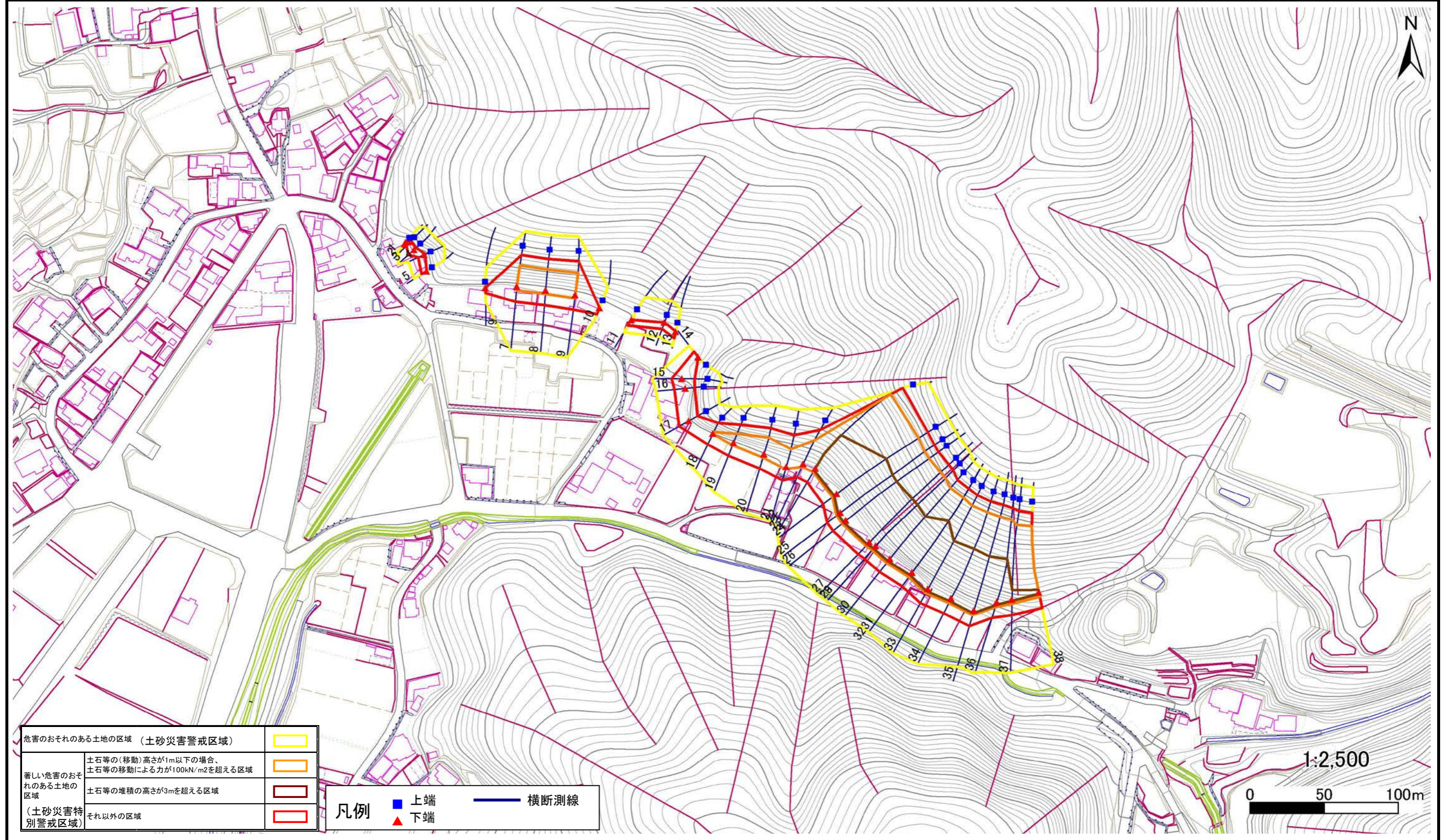
この地図は、国土地理院長の承認を得て、同院発行の数値地図20000(地図画像)及び数値地図25000(地図画像)を複製したものである。(承認番号 平26情複、第344号)

# 土砂災害警戒区域等の指定の告示に係る図書(その2)

告示番号	宮城県告示第118号
告示年月日	平成31年2月19日

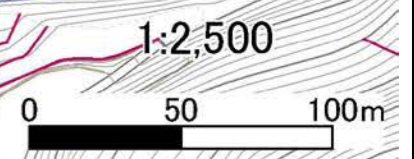
調査年度	平成24年度
------	--------

急傾斜地の位置	箇所番号	I-自-0661(1311000661)	箇所名	金沢の1	所在地	石巻市南境字金沢
---------	------	----------------------	-----	------	-----	----------



危険のおそれのある土地の区域 (土砂災害警戒区域)		
著しい危険のおそれのある土地の区域 (土砂災害特別警戒区域)	土石等の(移動)高さが1m以下の場合、土石等の移動による力が100kN/m <sup>2</sup> を超える区域	
	土石等の堆積の高さが3mを超える区域	
それ以外の区域		

凡例		上端		横断測線
		下端		



# 土砂災害警戒区域等の指定の告示に係る図書(その3)

告示番号	宮城県告示第118号
告示年月日	平成31年2月19日

急傾斜地の位置	箇所番号	I-自-0661(1311000661)	箇所名	金沢の1	所在地	石巻市南境字金沢
---------	------	----------------------	-----	------	-----	----------

横断測線の区間	土石等の移動により建築物の地上部に作用すると想定される力				土石等の堆積により建築物の地上部に作用すると想定される力				横断測線の区間	土石等の移動により建築物の地上部に作用すると想定される力				土石等の堆積により建築物の地上部に作用すると想定される力			
	土石等の(移動)高さが1m以下の場合、土石等の移動による力が100kN/m <sup>2</sup> を超える区域		それ以外の区域		土石等の堆積の高さが3mを超える区域		それ以外の区域			土石等の(移動)高さが1m以下の場合、土石等の移動による力が100kN/m <sup>2</sup> を超える区域		それ以外の区域		土石等の堆積の高さが3mを超える区域		それ以外の区域	
	力の大きさのうち最大のもの(kN/m <sup>2</sup> )	土石等の高さ(m)	力の大きさのうち最大のもの(kN/m <sup>2</sup> )	土石等の高さ(m)	力の大きさのうち最大のもの(kN/m <sup>2</sup> )	土石等の高さ(m)	力の大きさのうち最大のもの(kN/m <sup>2</sup> )	土石等の高さ(m)		力の大きさのうち最大のもの(kN/m <sup>2</sup> )	土石等の高さ(m)	力の大きさのうち最大のもの(kN/m <sup>2</sup> )	土石等の高さ(m)	力の大きさのうち最大のもの(kN/m <sup>2</sup> )	土石等の高さ(m)	力の大きさのうち最大のもの(kN/m <sup>2</sup> )	土石等の高さ(m)
1 ~ 2	-	-	48.1	1.0	-	-	11.1	2.2									
2 ~ 3	-	-	64.6	1.0	-	-	11.0	2.2									
3 ~ 4	-	-	64.6	1.0	-	-	10.5	2.1									
4 ~ 5	-	-	55.3	1.0	-	-	10.4	2.1									
6 ~ 7	-	-	100.0	1.0	-	-	13.8	2.8									
7 ~ 8	140.6	1.0	100.0	1.0	-	-	13.8	2.8									
8 ~ 9	139.8	1.0	100.0	1.0	-	-	13.8	2.8									
9 ~ 10	-	-	100.0	1.0	-	-	13.4	2.7									
11 ~ 12	-	-	58.2	1.0	-	-	9.5	1.9									
12 ~ 13	-	-	58.5	1.0	-	-	9.5	1.9									
14 ~ 15	-	-	88.8	1.0	-	-	9.9	2.0									
15 ~ 16	-	-	96.8	1.0	-	-	11.4	2.3									
16 ~ 17	-	-	96.9	1.0	-	-	11.4	2.3									
17 ~ 18	-	-	100.0	1.0	-	-	13.0	2.6									
18 ~ 19	127.1	1.0	100.0	1.0	-	-	13.2	2.6									
19 ~ 20	139.1	1.0	100.0	1.0	-	-	14.5	2.9									
20 ~ 21	139.1	1.0	100.0	1.0	-	-	14.5	2.9									
21 ~ 22	137.4	1.0	100.0	1.0	-	-	13.1	2.6									
22 ~ 23	148.6	1.0	100.0	1.0	-	-	15.2	3.0									
23 ~ 24	160.3	1.0	100.0	1.0	20.2	4.0	15.2	3.0									
24 ~ 25	160.3	1.0	100.0	1.0	20.2	4.0	15.2	3.0									
25 ~ 26	156.8	1.0	100.0	1.0	19.8	4.0	15.2	3.0									
26 ~ 27	158.6	1.0	100.0	1.0	20.0	4.0	15.2	3.0									
27 ~ 28	159.3	1.0	100.0	1.0	20.1	4.0	15.2	3.0									
29 ~ 30	160.1	1.0	100.0	1.0	20.2	4.0	15.2	3.0									
30 ~ 31	161.5	1.0	100.0	1.0	20.4	4.1	15.2	3.0									
32 ~ 33	161.5	1.0	100.0	1.0	20.4	4.1	15.2	3.0									
33 ~ 34	157.6	1.0	100.0	1.0	19.9	4.0	15.2	3.0									
34 ~ 35	157.6	1.0	100.0	1.0	19.9	4.0	15.2	3.0									
35 ~ 36	155.9	1.0	100.0	1.0	19.8	4.0	15.2	3.0									
36 ~ 37	155.9	1.0	100.0	1.0	19.8	4.0	15.2	3.0									
37 ~ 38	146.7	1.0	100.0	1.0	17.3	3.5	15.2	3.0									