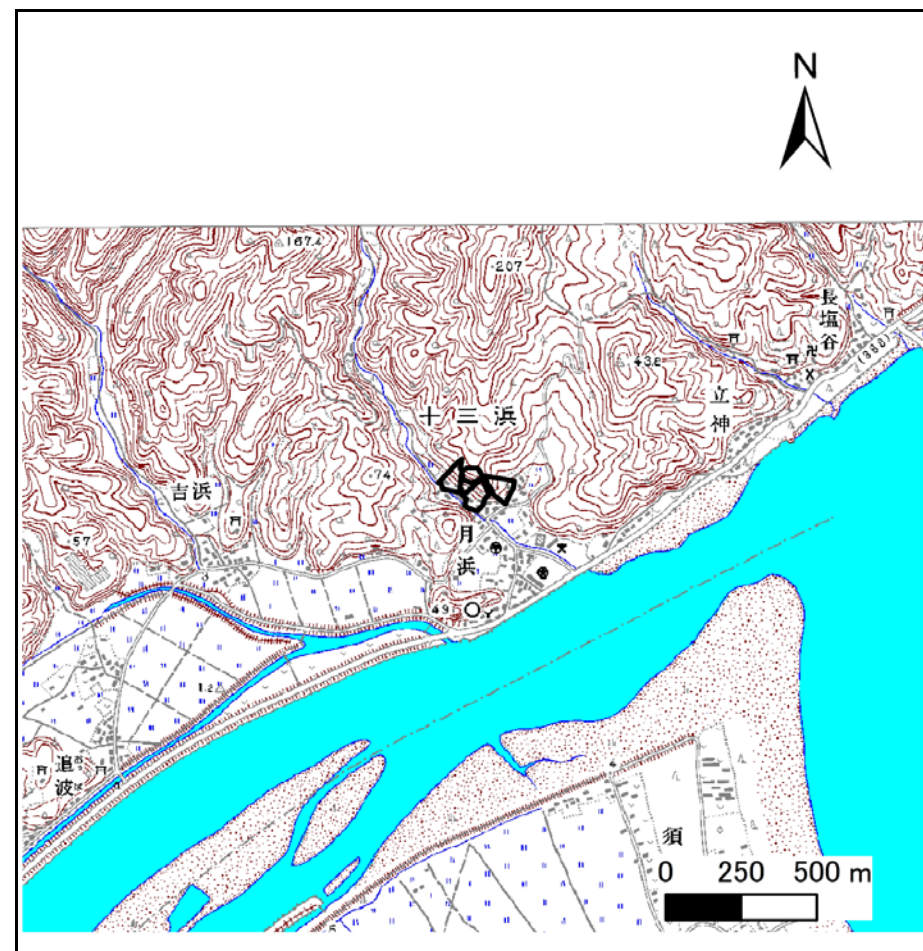


# 土砂災害警戒区域等の指定の告示に係る図書(その1)

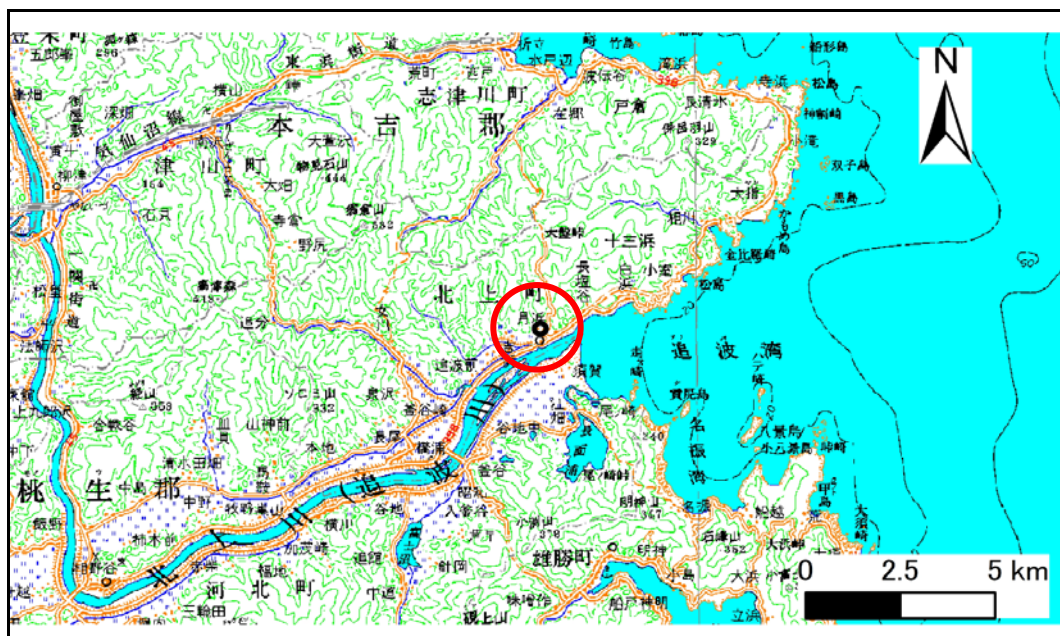
告示番号	宮城県告示第759号
告示年月日	平成30年7月31日

自然現象の種類	急傾斜地の崩壊
箇所番号	I-自-0946
箇所名	月浜の2
所在地	石巻市北上町十三浜字月浜,字東田
調査機関	宮城県東部土木事務所



位置図(S=1:25,000)

宮城県



位置図(S=1:200,000)

この地図は、国土地理院長の承認を得て、同院発行の数値地図20000(地図画像)及び数値地図25000(地図画像)を複製したものである。(承認番号 平29情複、第1063号)

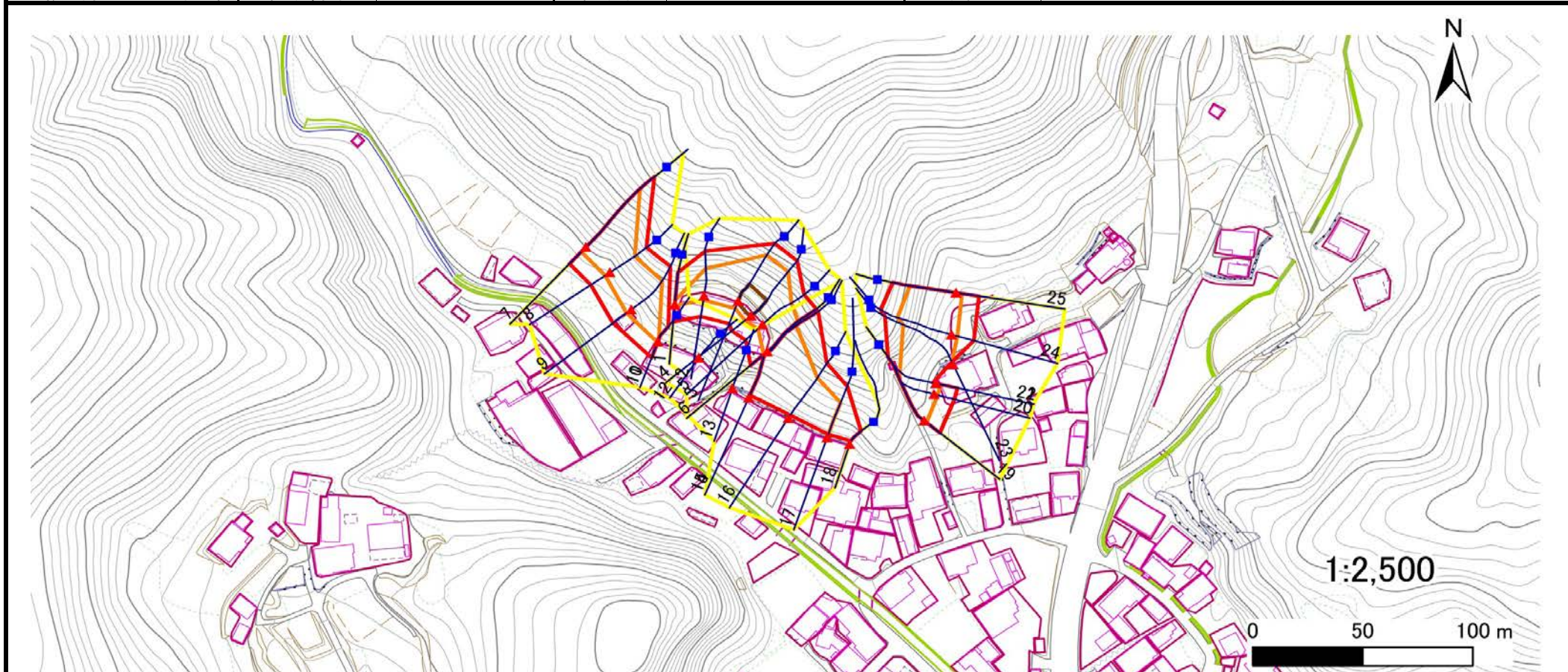
## 土砂災害警戒区域等の指定の告示に係る図書(その2)

告示番号	宮城県告示第759号
告示年月日	平成30年7月31日

危害のおそれのある土地、著しい危害のおそれのある土地の設定図

調査年度 平成29年度

急傾斜地の位置	箇所番号	I-自-0946	箇所名	月浜の2	所在地	石巻市北上町十三浜字月浜,字東田
---------	------	----------	-----	------	-----	------------------



危害のおそれのある土地の区域(土砂災害警戒区域)		
著しい危害のおそれのある土地の区域(土砂災害特別警戒区域)	土石等の(移動)高さが1m以下の場合、土石等の移動による力が100kN/m <sup>2</sup> を超える区域	
	土石等の堆積の高さが3mを超える区域	
それ以外の区域		

凡例	上端	横断測線
	下端	

# 土砂災害警戒区域等の指定の告示に係る図書(その3)

告示番号	宮城県告示第759号
告示年月日	平成30年7月31日

建築物に作用すると想定される衝撃に関する事項

急傾斜地の位置	箇所番号	I-自-0946	箇所名	月浜の2	所在地	石巻市北上町十三浜字月浜, 字東田										
横断測線の区間	土石等の移動により建築物の地上部に作用すると想定される力				土石等の堆積により建築物の地上部に作用すると想定される力				土石等の移動により建築物の地上部に作用すると想定される力				土石等の堆積により建築物の地上部に作用すると想定される力			
	土石等の(移動)高さが1m以下の場合、土石等の移動による力が100kN/m <sup>2</sup> を超える区域		それ以外の区域		土石等の堆積の高さが3mを超える区域		それ以外の区域		土石等の(移動)高さが1m以下の場合、土石等の移動による力が100kN/m <sup>2</sup> を超える区域		それ以外の区域		土石等の堆積の高さが3mを超える区域		それ以外の区域	
	力の大きさのうち最大のもの (kN/m <sup>2</sup> )	土石等の高さ (m)	力の大きさのうち最大のもの (kN/m <sup>2</sup> )	土石等の高さ (m)	力の大きさのうち最大のもの (kN/m <sup>2</sup> )	土石等の高さ (m)	力の大きさのうち最大のもの (kN/m <sup>2</sup> )	土石等の高さ (m)	力の大きさのうち最大のもの (kN/m <sup>2</sup> )	土石等の高さ (m)	力の大きさのうち最大のもの (kN/m <sup>2</sup> )	土石等の高さ (m)	力の大きさのうち最大のもの (kN/m <sup>2</sup> )	土石等の高さ (m)	力の大きさのうち最大のもの (kN/m <sup>2</sup> )	土石等の高さ (m)
1 ~ 2	132.1	1.0	100.0	1.0	-	-	11.6	2.3								
2 ~ 3	157.8	1.0	100.0	1.0	-	-	15.2	3.0								
3 ~ 4	157.8	1.0	100.0	1.0	17.0	3.4	15.2	3.0								
4 ~ 5	157.7	1.0	100.0	1.0	-	-	15.2	3.0								
5 ~ 6	144.3	1.0	100.0	1.0	-	-	13.9	2.8								
7 ~ 8	147.6	1.0	100.0	1.0	-	-	15.1	3.0								
8 ~ 9	142.9	1.0	100.0	1.0	-	-	14.2	2.8								
9 ~ 10	142.9	1.0	100.0	1.0	-	-	13.4	2.7								
10 ~ 11	105.1	1.0	100.0	1.0	-	-	10.9	2.2								
11 ~ 12	-	-	-	-	-	-	-	-								
12 ~ 13	-	-	-	-	-	-	-	-								
13 ~ 14	-	-	-	-	-	-	-	-								
14 ~ 15	134.1	1.0	100.0	1.0	-	-	14.3	2.9								
15 ~ 16	142.2	1.0	100.0	1.0	-	-	14.3	2.9								
16 ~ 17	142.2	1.0	100.0	1.0	-	-	13.2	2.6								
17 ~ 18	-	-	100.0	1.0	-	-	11.5	2.3								
19 ~ 20	127.3	1.0	100.0	1.0	-	-	12.4	2.5								
20 ~ 21	136.2	1.0	100.0	1.0	-	-	13.0	2.6								
21 ~ 22	136.2	1.0	100.0	1.0	-	-	13.0	2.6								
22 ~ 23	141.6	1.0	100.0	1.0	-	-	12.8	2.6								
23 ~ 24	144.1	1.0	100.0	1.0	-	-	14.7	2.9								
24 ~ 25	144.1	1.0	100.0	1.0	-	-	14.9	3.0								
~																
~																
~																
~																
~																