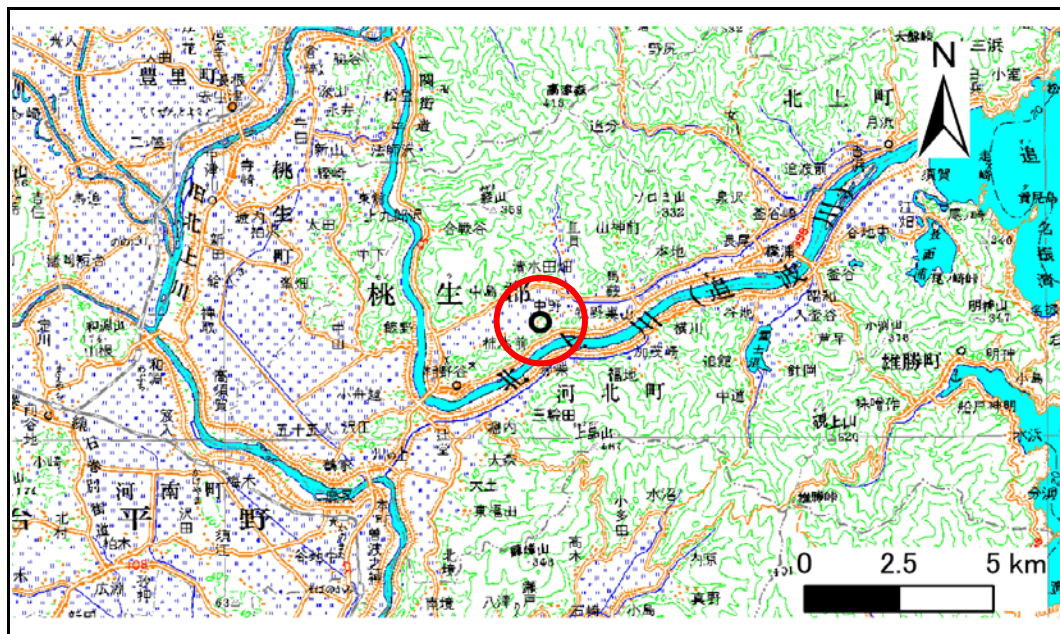


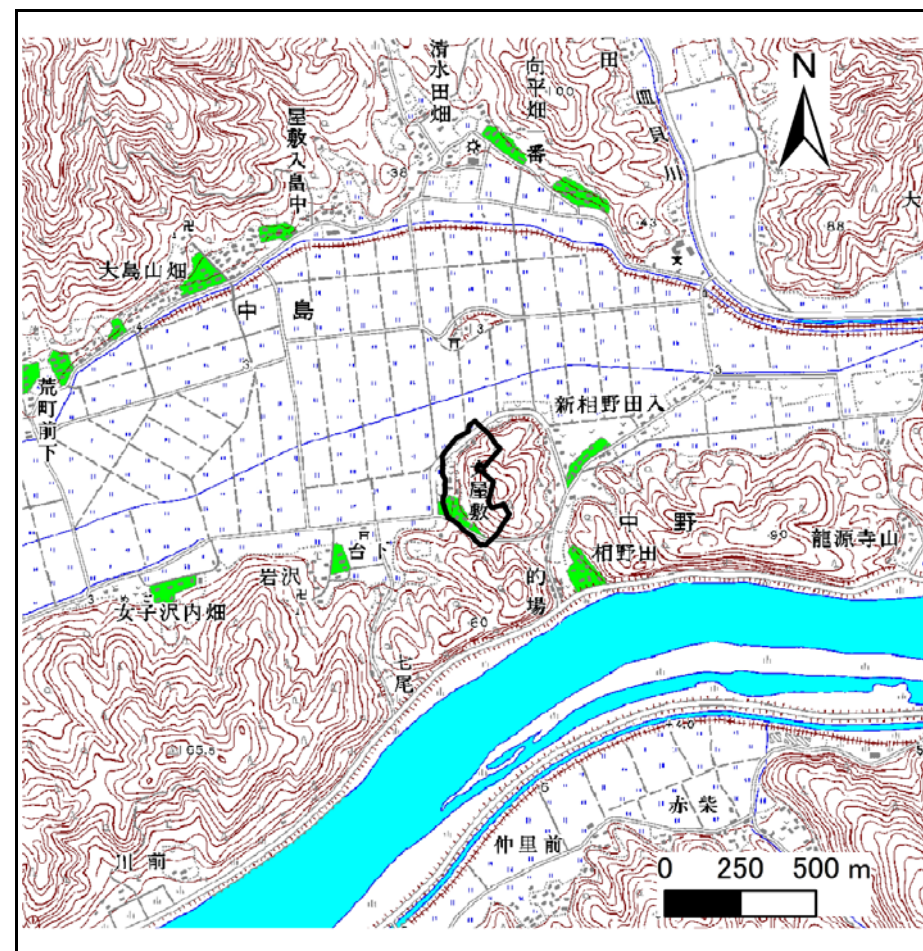
# 土砂災害警戒区域等の指定の告示に係る図書(その1)

告示番号	宮城県告示第759号
告示年月日	平成30年7月31日

自然現象の種類	急傾斜地の崩壊
箇所番号	I-自-0755
箇所名	大屋敷
所在地	石巻市中野字大屋敷,字中田,字的場
調査機関	宮城県東部土木事務所



位置図(S=1:200,000)



位置図(S=1:25,000)

宮城県

この地図は、国土地理院長の承認を得て、同院発行の数値地図20000(地図画像)及び数値地図25000(地図画像)を複製したものである。(承認番号 平29情複、第1063号)

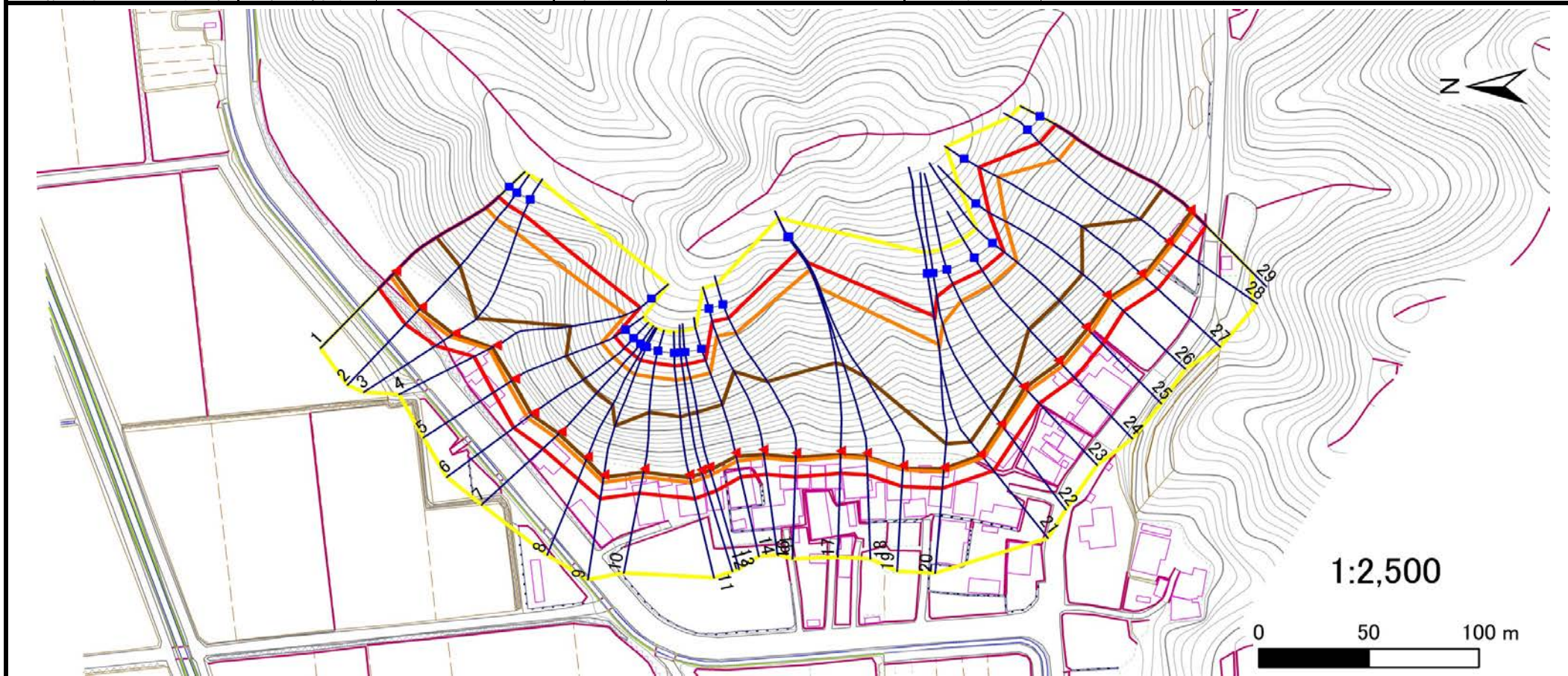
## 土砂災害警戒区域等の指定の告示に係る図書(その2)

告示番号	宮城県告示第759号
告示年月日	平成30年7月31日

危害のおそれのある土地、著しい危害のおそれのある土地の設定図

調査年度	平成29年度
------	--------

急傾斜地の位置	箇所番号	I-自-0755	箇所名	大屋敷	所在地	石巻市中野字大屋敷,字中田,字的場
---------	------	----------	-----	-----	-----	-------------------



危害のおそれのある土地の区域(土砂災害警戒区域)	
著しい危害のおそれのある土地の区域(土砂災害特別警戒区域)	土石等の(移動)高さが1m以下の場合、土石等の移動による力が100kN/m <sup>2</sup> を超える区域
	土石等の堆積の高さが3mを超える区域
それ以外の区域	

凡例	■ 上端	— 横断測線
	▲ 下端	

# 土砂災害警戒区域等の指定の告示に係る図書(その3)

告示番号	宮城県告示第759号
告示年月日	平成30年7月31日

建築物に作用すると想定される衝撃に関する事項

急傾斜地の位置	箇所番号	I-自-0755	箇所名	大屋敷	所在地	石巻市中野字大屋敷,字中田,字的場											
横断測線の区間	土石等の移動により建築物の地上部に作用すると想定される力				土石等の堆積により建築物の地上部に作用すると想定される力				土石等の移動により建築物の地上部に作用すると想定される力				土石等の堆積により建築物の地上部に作用すると想定される力				
	土石等の(移動)高さが1m以下の場合、土石等の移動による力が100kN/m <sup>2</sup> を超える区域		それ以外の区域		土石等の堆積の高さが3mを超える区域		それ以外の区域		土石等の(移動)高さが1m以下の場合、土石等の移動による力が100kN/m <sup>2</sup> を超える区域		それ以外の区域		土石等の堆積の高さが3mを超える区域		それ以外の区域		
	力の大きさのうち最大のもの (kN/m <sup>2</sup> )	土石等の高さ (m)	力の大きさのうち最大のもの (kN/m <sup>2</sup> )	土石等の高さ (m)	力の大きさのうち最大のもの (kN/m <sup>2</sup> )	土石等の高さ (m)	力の大きさのうち最大のもの (kN/m <sup>2</sup> )	土石等の高さ (m)	力の大きさのうち最大のもの (kN/m <sup>2</sup> )	土石等の高さ (m)	力の大きさのうち最大のもの (kN/m <sup>2</sup> )	土石等の高さ (m)	力の大きさのうち最大のもの (kN/m <sup>2</sup> )	土石等の高さ (m)	力の大きさのうち最大のもの (kN/m <sup>2</sup> )	土石等の高さ (m)	
1 ~ 2	156.8	1.0	100.0	1.0	18.1	3.6	15.2	3.0	27 ~ 28	145.4	1.0	100.0	1.0	18.9	3.8	15.2	3.0
2 ~ 3	152.3	1.0	100.0	1.0	17.7	3.5	15.2	3.0	28 ~ 29	139.0	1.0	100.0	1.0	16.8	3.4	15.2	3.0
3 ~ 4	159.9	1.0	100.0	1.0	20.2	4.0	15.2	3.0	~								
4 ~ 5	163.5	1.0	100.0	1.0	20.2	4.0	15.2	3.0	~								
5 ~ 6	163.5	1.0	100.0	1.0	19.2	3.8	15.2	3.0	~								
6 ~ 7	163.5	1.0	100.0	1.0	19.1	3.8	15.2	3.0	~								
7 ~ 8	162.1	1.0	100.0	1.0	19.0	3.8	15.2	3.0	~								
8 ~ 9	161.9	1.0	100.0	1.0	18.8	3.8	15.2	3.0	~								
9 ~ 10	164.0	1.0	100.0	1.0	19.3	3.9	15.2	3.0	~								
10 ~ 11	164.0	1.0	100.0	1.0	19.3	3.9	15.2	3.0	~								
11 ~ 12	164.0	1.0	100.0	1.0	19.3	3.9	15.2	3.0	~								
12 ~ 13	164.3	1.0	100.0	1.0	19.4	3.9	15.2	3.0	~								
13 ~ 14	164.3	1.0	100.0	1.0	19.7	3.9	15.2	3.0	~								
14 ~ 15	164.1	1.0	100.0	1.0	20.6	4.1	15.2	3.0	~								
15 ~ 16	162.1	1.0	100.0	1.0	20.6	4.1	15.2	3.0	~								
16 ~ 17	156.4	1.0	100.0	1.0	19.8	4.0	15.2	3.0	~								
17 ~ 18	142.7	1.0	100.0	1.0	18.7	3.7	15.2	3.0	~								
18 ~ 19	138.6	1.0	100.0	1.0	18.5	3.7	15.2	3.0	~								
19 ~ 20	132.3	1.0	100.0	1.0	18.1	3.6	15.2	3.0	~								
20 ~ 21	131.6	1.0	100.0	1.0	16.4	3.3	15.2	3.0	~								
21 ~ 22	131.4	1.0	100.0	1.0	16.4	3.3	15.2	3.0	~								
22 ~ 23	148.9	1.0	100.0	1.0	17.5	3.5	15.2	3.0	~								
23 ~ 24	154.2	1.0	100.0	1.0	17.9	3.6	15.2	3.0	~								
24 ~ 25	156.1	1.0	100.0	1.0	18.2	3.6	15.2	3.0	~								
25 ~ 26	156.1	1.0	100.0	1.0	19.4	3.9	15.2	3.0	~								
26 ~ 27	150.8	1.0	100.0	1.0	19.4	3.9	15.2	3.0	~								