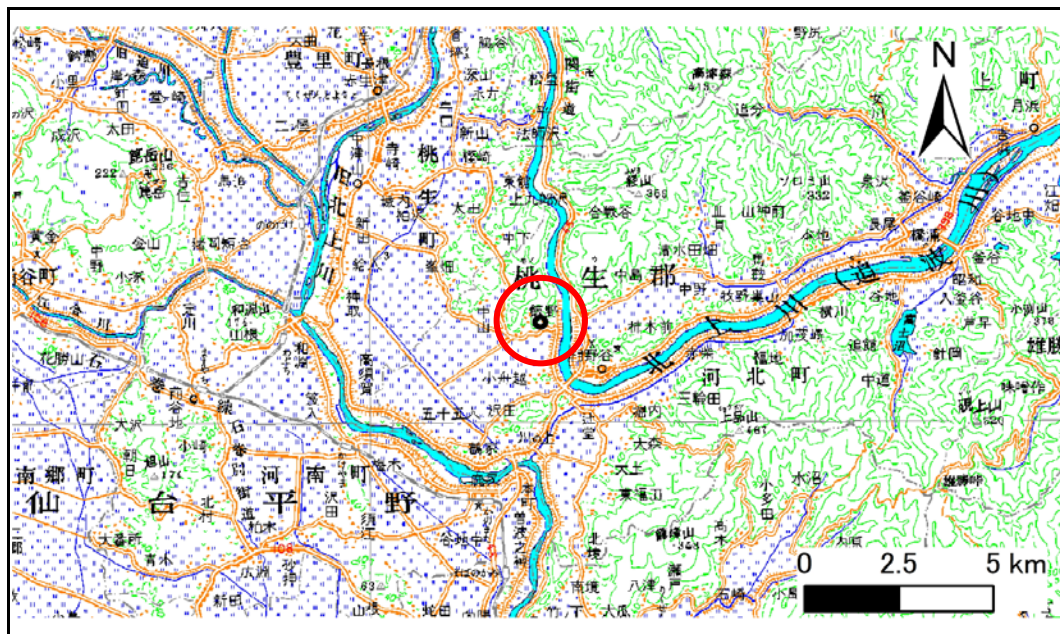


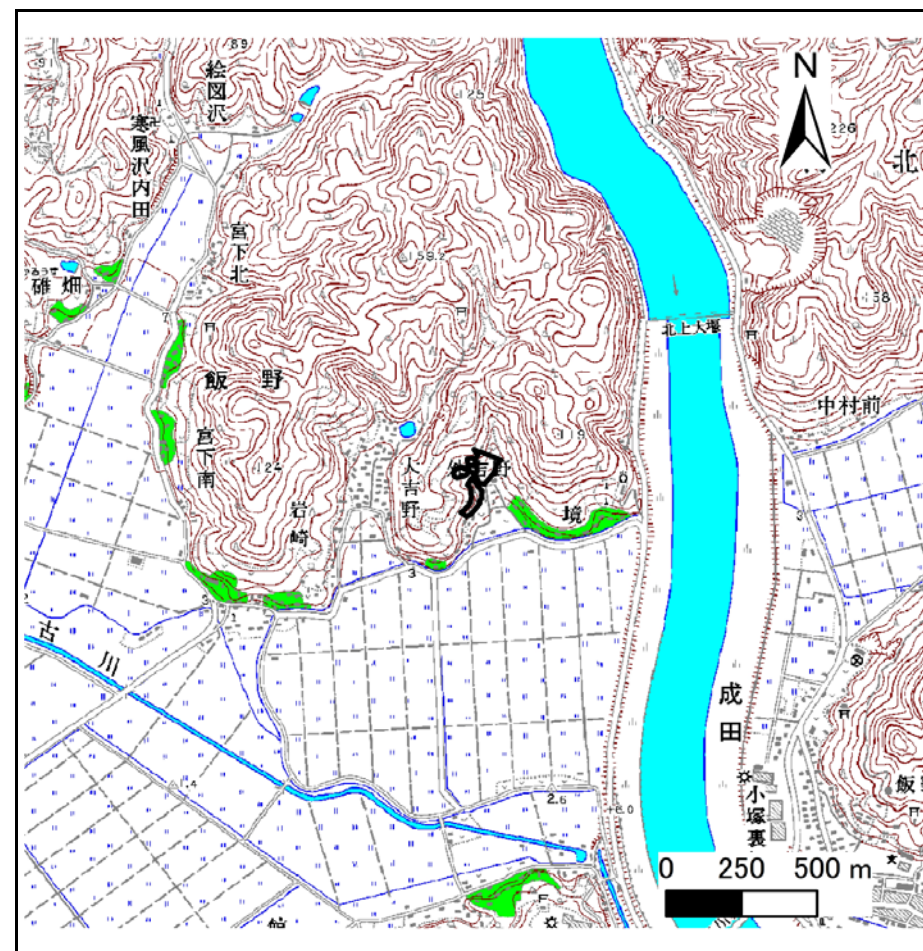
土砂災害警戒区域等の指定の告示に係る図書(その1)

告示番号	宮城県告示第759号
告示年月日	平成30年7月31日

自然現象の種類	急傾斜地の崩壊
箇所番号	I-自-1619
箇所名	外吉野の1
所在地	石巻市飯野字外吉野
調査機関	宮城県東部土木事務所



位置図(S=1:200,000)



位置図(S=1:25,000)

宮城県

この地図は、国土地理院長の承認を得て、同院発行の数値地図200000(地図画像)及び数値地図25000(地図画像)を複製したものである。(承認番号 平29情複、第1063号)

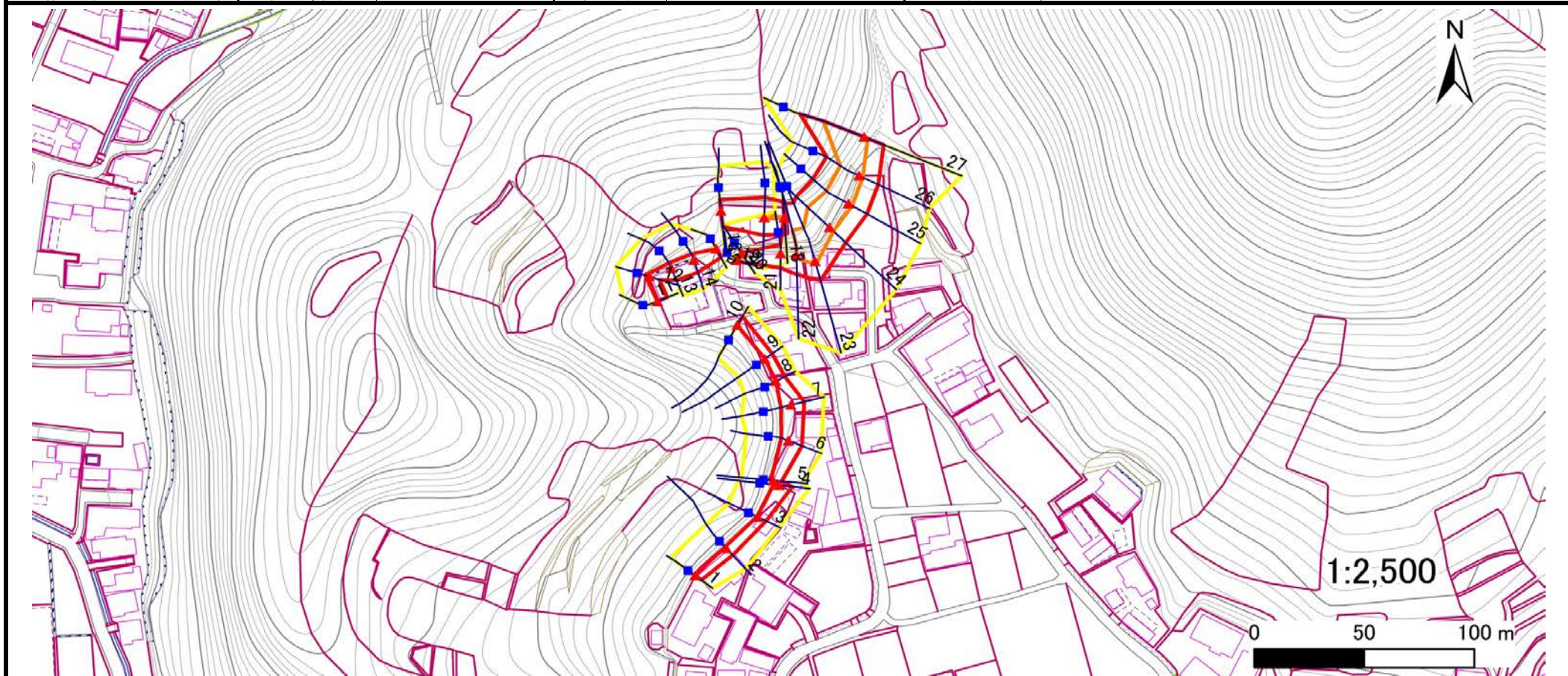
土砂災害警戒区域等の指定の告示に係る図書(その2)

告示番号	宮城県告示第759号
告示年月日	平成30年7月31日

危害のおそれのある土地、著しい危害のおそれのある土地の設定図

調査年度	平成29年度
------	--------

急傾斜地の位置	箇所番号	I-自-1619	箇所名	外吉野の1	所在地	石巻市飯野字外吉野
---------	------	----------	-----	-------	-----	-----------



危害のおそれのある土地の区域(土砂災害警戒区域)	
著しい危害のおそれのある土地の区域(土砂災害特別警戒区域)	土石等の(移動)高さが1m以下の場合、土石等の移動による力が100kN/m ² を超える区域
	土石等の堆積の高さが3mを超える区域
	それ以外の区域

凡例	■ 上端		— 横断測線
	▲ 下端		

土砂災害警戒区域等の指定の告示に係る図書(その3)

告示番号	宮城県告示第759号
告示年月日	平成30年7月31日

建築物に作用すると想定される衝撃に関する事項

急傾斜地の位置	箇所番号	I-自-1619	箇所名	外吉野の1	所在地	石巻市飯野字外吉野											
横断測線の区間	土石等の移動により建築物の地上部に作用すると想定される力				土石等の堆積により建築物の地上部に作用すると想定される力				横断測線の区間	土石等の移動により建築物の地上部に作用すると想定される力				土石等の堆積により建築物の地上部に作用すると想定される力			
	土石等の(移動)高さが1m以下の場合、土石等の移動による力が100kN/m ² を超える区域		それ以外の区域		土石等の堆積の高さが3mを超える区域		それ以外の区域			土石等の(移動)高さが1m以下の場合、土石等の移動による力が100kN/m ² を超える区域		それ以外の区域		土石等の堆積の高さが3mを超える区域		それ以外の区域	
	力の大きさのうち最大のもの (kN/m ²)	土石等の高さ (m)	力の大きさのうち最大のもの (kN/m ²)	土石等の高さ (m)	力の大きさのうち最大のもの (kN/m ²)	土石等の高さ (m)	力の大きさのうち最大のもの (kN/m ²)	土石等の高さ (m)		力の大きさのうち最大のもの (kN/m ²)	土石等の高さ (m)	力の大きさのうち最大のもの (kN/m ²)	土石等の高さ (m)	力の大きさのうち最大のもの (kN/m ²)	土石等の高さ (m)	力の大きさのうち最大のもの (kN/m ²)	土石等の高さ (m)
1 ~ 2	-	-	52.5	1.0	-	-	11.4	2.3	~								
2 ~ 3	-	-	53.2	1.0	-	-	11.4	2.3	~								
3 ~ 4	-	-	76.1	1.0	-	-	10.6	2.1	~								
4 ~ 5	-	-	76.1	1.0	-	-	11.8	2.4	~								
5 ~ 6	-	-	82.8	1.0	-	-	11.8	2.4	~								
6 ~ 7	-	-	82.8	1.0	-	-	9.3	1.9	~								
7 ~ 8	-	-	78.9	1.0	-	-	9.5	1.9	~								
8 ~ 9	-	-	57.6	1.0	-	-	10.3	2.1	~								
9 ~ 10	-	-	58.3	1.0	-	-	10.3	2.1	~								
11 ~ 12	-	-	61.6	1.0	-	-	11.1	2.2	~								
12 ~ 13	-	-	76.2	1.0	-	-	11.1	2.2	~								
13 ~ 14	-	-	77.7	1.0	-	-	8.7	1.8	~								
14 ~ 15	-	-	77.7	1.0	-	-	9.7	1.9	~								
16 ~ 17	-	-	100.0	1.0	-	-	10.8	2.2	~								
17 ~ 18	107.3	1.0	100.0	1.0	-	-	10.9	2.2	~								
19 ~ 20	-	-	61.9	1.0	-	-	9.6	1.9	~								
20 ~ 21	-	-	86.9	1.0	-	-	9.6	1.9	~								
21 ~ 22	-	-	100.0	1.0	-	-	10.7	2.1	~								
22 ~ 23	123.2	1.0	100.0	1.0	-	-	12.2	2.5	~								
23 ~ 24	138.3	1.0	100.0	1.0	-	-	13.7	2.7	~								
24 ~ 25	138.3	1.0	100.0	1.0	-	-	13.7	2.7	~								
25 ~ 26	129.3	1.0	100.0	1.0	-	-	11.8	2.4	~								
26 ~ 27	129.3	1.0	100.0	1.0	-	-	12.4	2.5	~								
~									~								
~									~								
~									~								