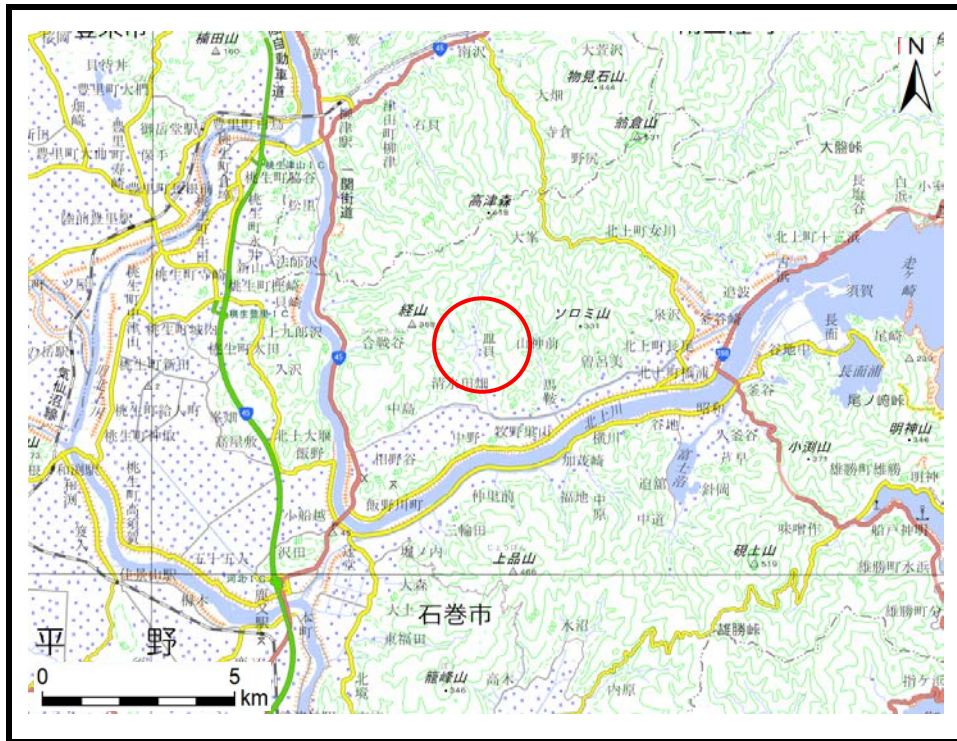


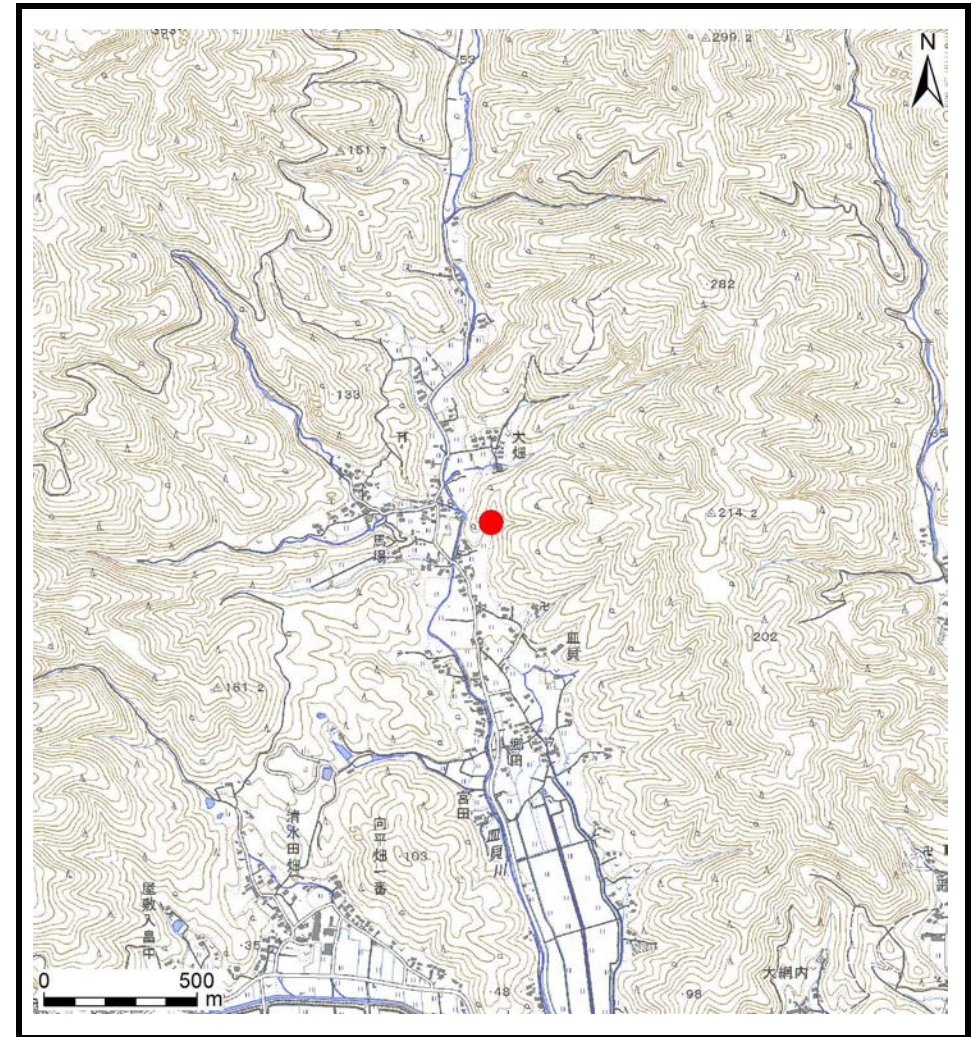
# 土砂災害警戒区域等の指定の告示に係る図書(その1)

告示番号	宮城県告示第759号
告示年月日	平成30年7月31日

自然現象の種類	土石流
溪流番号	7-21-088(1272100088)
水系名	北上川
河川名	皿貝川
溪流名	芝下沢
所在地	石巻市皿貝字郷田,字芝下,字寺入山,字馬場,字方谷入山
調査機関	宮城県東部土木事務所



位置図(S=1:200,000)



位置図(S=1:25,000)

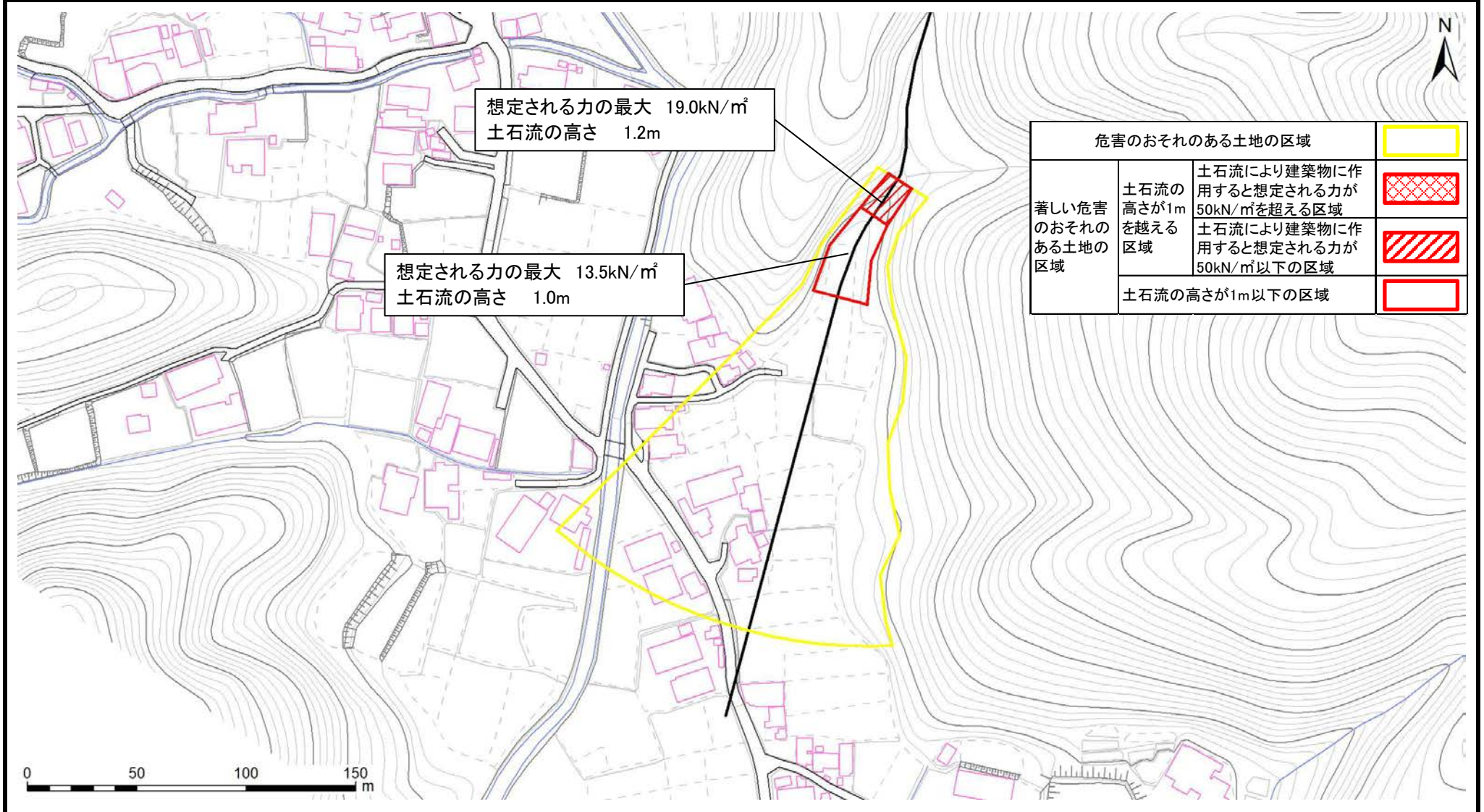
この地図は、国土院院長の承認を得て、同院発行の電子地形図25000及び電子地形図20万を複製したものである。(承認番号 平29情複、第1063号)

# 土砂災害警戒区域等の指定の告示に係る図書(その2)

告示番号	宮城県告示第759号
告示年月日	平成30年7月31日
調査年度	平成29年度

危害のおそれのある土地の区域、著しい危害のおそれのある土地の区域の設定図

溪流の位置	溪流番号	7-21-088(1272100088)	溪流名	芝下沢	所在地	石巻市皿貝字郷田,字芝下,字寺入山,字馬場,字方谷入山
-------	------	----------------------	-----	-----	-----	-----------------------------



想定される力の最大 19.0kN/m<sup>2</sup>  
土石流の高さ 1.2m

想定される力の最大 13.5kN/m<sup>2</sup>  
土石流の高さ 1.0m

危害のおそれのある土地の区域		
著しい危害のおそれのある土地の区域	土石流の高さが1mを越える区域	
	土石流により建築物に作用すると想定される力が50kN/m <sup>2</sup> を超える区域	
	土石流により建築物に作用すると想定される力が50kN/m <sup>2</sup> 以下の区域	
土石流の高さが1m以下の区域		

0 50 100 150 m