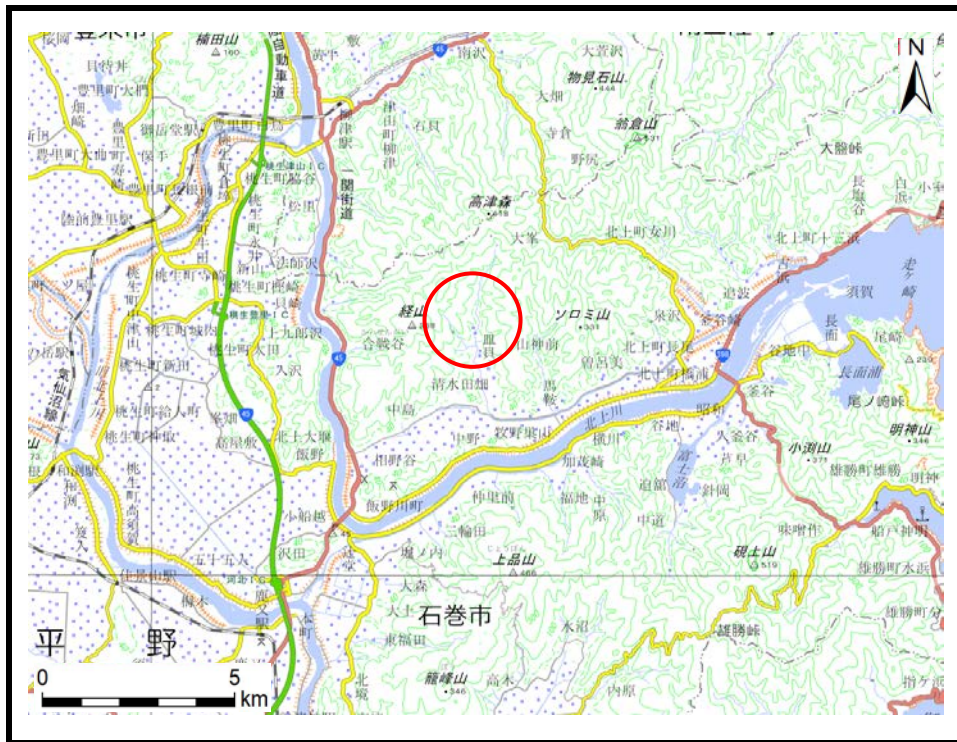


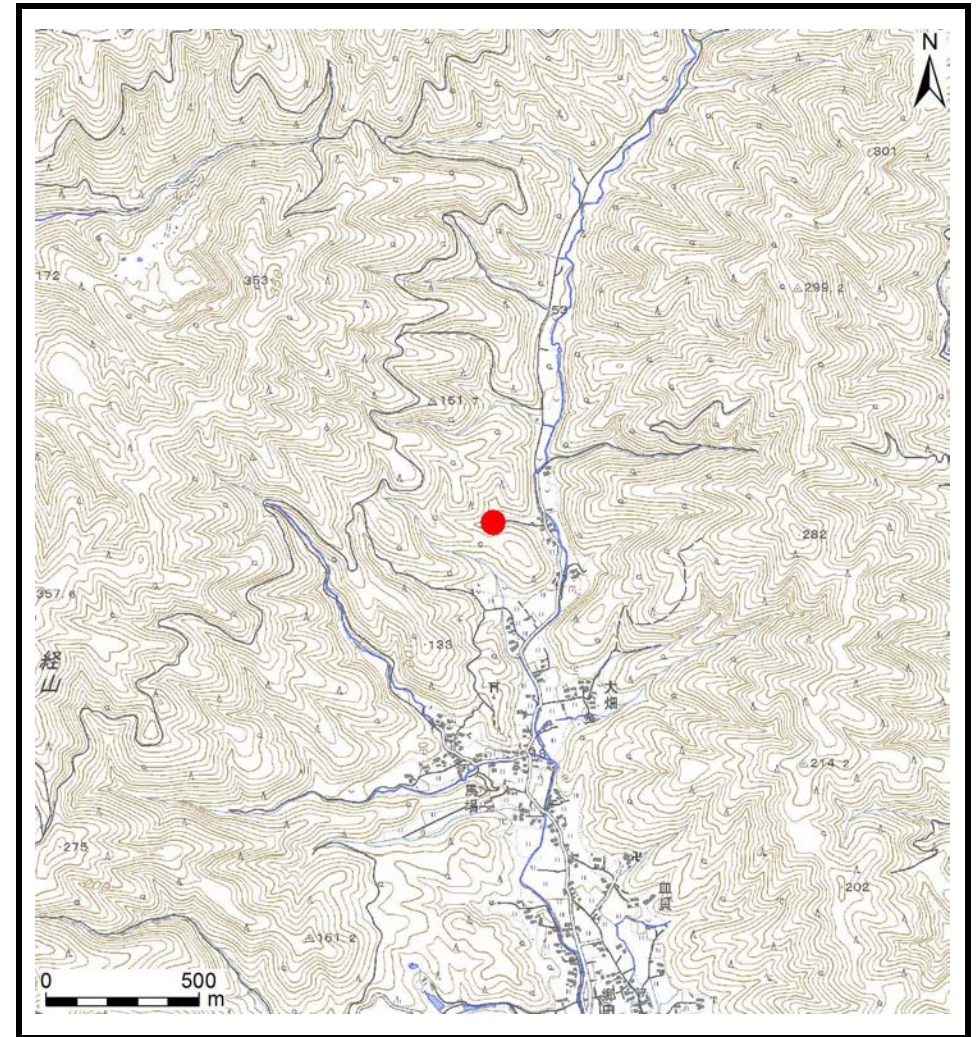
土砂災害警戒区域等の指定の告示に係る図書(その1)

告示番号	宮城県告示第759号
告示年月日	平成30年7月31日

自然現象の種類	土石流
溪流番号	7-21-083-1(1272100083-1)
水系名	北上川
河川名	皿貝川
溪流名	下土屋沢-1
所在地	石巻市皿貝字大木,字松ノ木
調査機関	宮城県東部土木事務所



位置図(S=1:200,000)



位置図(S=1:25,000)

この地図は、国土院院長の承認を得て、同院発行の電子地形図25000及び電子地形図20万を複製したものである。(承認番号 平29情複、第1063号)

土砂災害警戒区域等の指定の告示に係る図書(その2)

告示番号	宮城県告示第759号
告示年月日	平成30年7月31日
調査年度	平成29年度

危害のおそれのある土地の区域、著しい危害のおそれのある土地の区域の設定図

溪流の位置	溪流番号	7-21-083-1(1272100083-1)	溪流名	下土屋沢-1	所在地	石巻市皿貝字大木, 字松ノ木
-------	------	--------------------------	-----	--------	-----	----------------

