

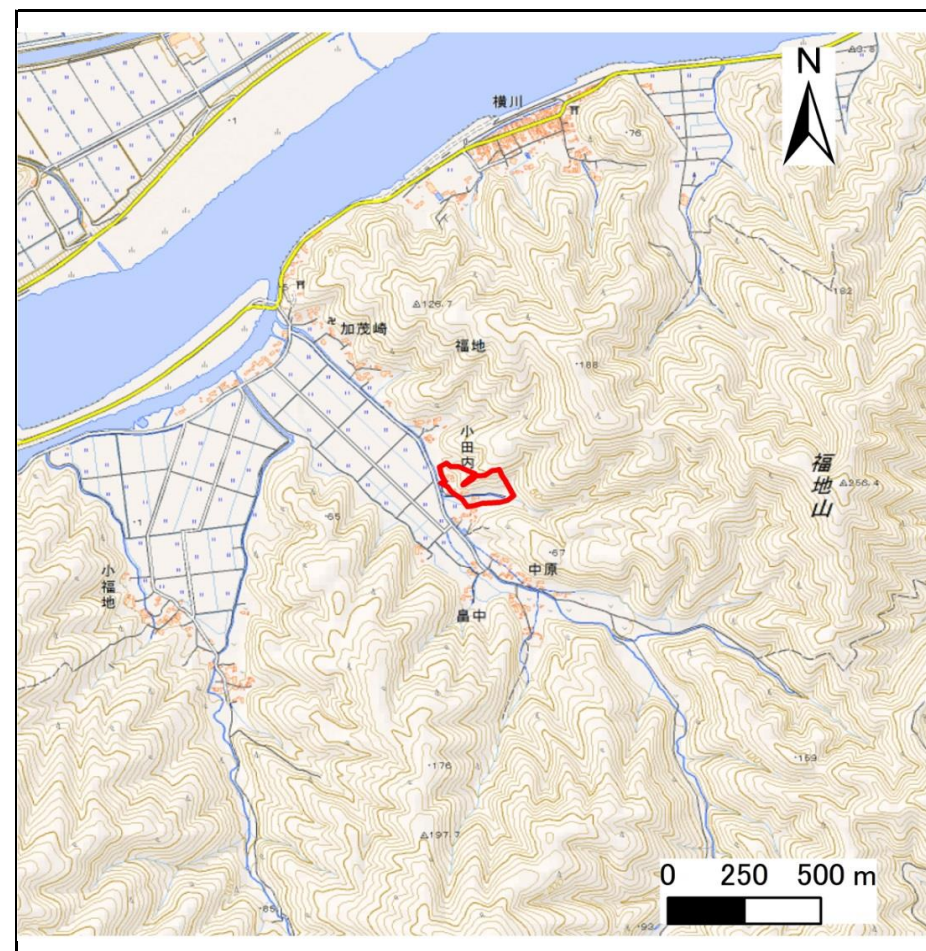
土砂災害警戒区域等の指定の告示に係る図書(その1)

告示番号	宮城県告示第357号
告示年月日	平成30年3月30日

自然現象の種類	急傾斜地の崩壊
箇所番号	Ⅱ-自-2025(1321002025)
箇所名	小田内の1
所在地	石巻市福地字小田内
調査機関	宮城県東部土木事務所



位置図(S=1:200,000)



位置図 (S=1:25,000)

宮城県

この地図は、国土地理院長の承認を得て、同院発行の電子地形図25000及び電子地形図20万を複製したものである。(承認番号 平29情複、第1086号)

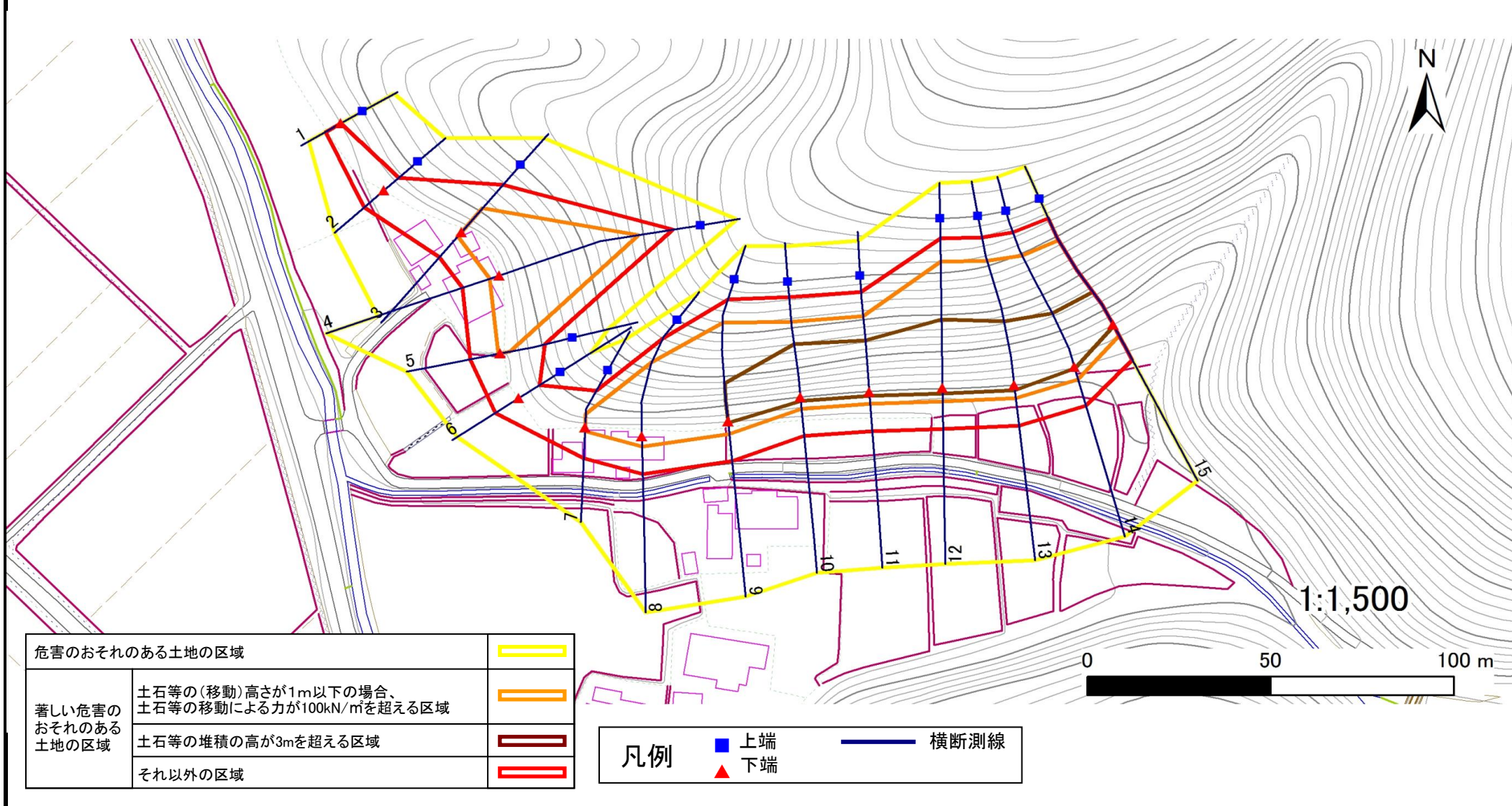
土砂災害警戒区域等の指定の告示に係る図書(その2)

告示番号	宮城県告示第357号
告示年月日	平成30年3月30日

危害のおそれのある土地、著しい危害のおそれのある土地の設定図

調査年度	平成28年度
------	--------

急傾斜地の位置	箇所番号	II-自-2025(1321002025)	箇所名	小田内の1	所在地	石巻市福地字小田内
---------	------	-----------------------	-----	-------	-----	-----------



危害のおそれのある土地の区域		
著しい危害のおそれのある土地の区域	土石等の(移動)高さが1m以下の場合、 土石等の移動による力が100kN/m ² を超える区域	
	土石等の堆積の高が3mを超える区域	
それ以外の区域		

凡例		上端		横断測線
		下端		

土砂災害警戒区域等の指定の公示に係る図書(その3)

告示番号	宮城県告示第357号
告示年月日	平成30年3月30日

建築物に作用すると想定される衝撃に関する事項

急傾斜地の位置	箇所番号	II-自-2025(1321002025)	箇所名	小田内の1	所在地	石巻市福地字小田内
---------	------	-----------------------	-----	-------	-----	-----------

横断側線の区間	土石等の移動により建築物の地上部に作用すると想定される力				土石等の堆積により建築物の地上部に作用すると想定される力				土石等の移動により建築物の地上部に作用すると想定される力				土石等の堆積により建築物の地上部に作用すると想定される力			
	土石等の(移動)高さが1m以下の場合、土石等の移動による力が100kN/m ² を超える区域		それ以外の区域		土石等の堆積の高さが3mを超える区域		それ以外の区域		土石等の(移動)高さが1m以下の場合、土石等の移動による力が100kN/m ² を超える区域		それ以外の区域		土石等の堆積の高さが3mを超える区域		それ以外の区域	
	力の大きさのうち最大のもの (Kn/m ²)	土石等の高さ (m)	力の大きさのうち最大のもの (Kn/m ²)	土石等の高さ (m)	力の大きさのうち最大のもの (Kn/m ²)	土石等の高さ (m)	力の大きさのうち最大のもの (Kn/m ²)	土石等の高さ (m)	力の大きさのうち最大のもの (Kn/m ²)	土石等の高さ (m)	力の大きさのうち最大のもの (Kn/m ²)	土石等の高さ (m)	力の大きさのうち最大のもの (Kn/m ²)	土石等の高さ (m)	力の大きさのうち最大のもの (Kn/m ²)	土石等の高さ (m)
1 ~ 2	-	-	90.6	1.0	-	-	8.6	1.7	~							
2 ~ 3	-	-	100.0	1.0	-	-	11.2	2.3	~							
3 ~ 4	143.5	1.0	100.0	1.0	-	-	14.9	3.0	~							
4 ~ 5	143.5	1.0	100.0	1.0	-	-	14.9	3.0	~							
5 ~ 6	-	-	100.0	1.0	-	-	11.0	2.2	~							
6 ~ 7	-	-	100.0	1.0	-	-	11.1	2.2	~							
7 ~ 8	146.8	1.0	100.0	1.0	-	-	15.1	3.0	~							
8 ~ 9	157.5	1.0	100.0	1.0	-	-	15.2	3.0	~							
9 ~ 10	157.5	1.0	100.0	1.0	18.7	3.7	15.2	3.0	~							
10 ~ 11	153.0	1.0	100.0	1.0	18.7	3.7	15.2	3.0	~							
11 ~ 12	162.6	1.0	100.0	1.0	19.4	3.9	15.2	3.0	~							
12 ~ 13	162.6	1.0	100.0	1.0	19.4	3.9	15.2	3.0	~							
13 ~ 14	160.3	1.0	100.0	1.0	18.9	3.8	15.2	3.0	~							
14 ~ 15	158.2	1.0	100.0	1.0	16.5	3.3	15.2	3.0	~							
~									~							
~									~							
~									~							
~									~							
~									~							
~									~							
~									~							
~									~							
~									~							
~									~							
~									~							
~									~							
~									~							
~									~							
~									~							
~									~							
~									~							