

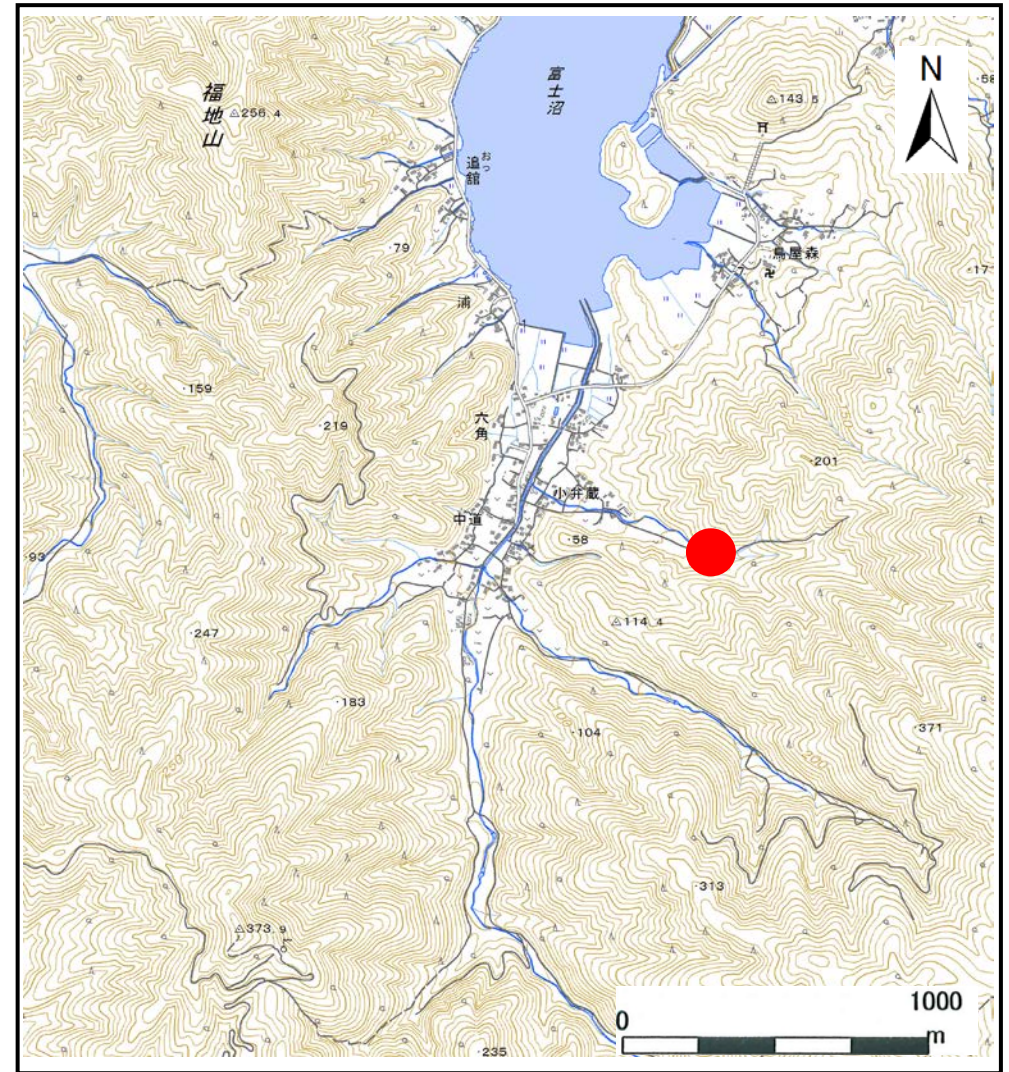
# 土砂災害警戒区域等の指定の告示に係る図書(その1)

告示番号	宮城県告示第357号
告示年月日	平成30年3月30日

自然現象の種類	土石流
溪流番号	7-21-009(1272100009)
水系名	北上川
河川名	富士川
溪流名	蜂ヶ沢
所在地	石巻市針岡字山王山
調査機関	宮城県東部土木事務所



位置図(S=1:200,000)



概況図(S=1:25,000)

この地図は、国土地理院長の承認を得て、同院発行の電子地形図25000及び電子地形図20万を複製したものである。(承認番号 平29情複、第1086号)

# 土砂災害警戒区域等の指定の告示に係る図書（その2）

告示番号	宮城県告示第357号
告示年月日	平成30年3月30日

危害のおそれのある土地の区域、著しい危害のおそれのある土地の区域の設定図

調査年度	平成28年度
------	--------

溪流の位置	溪流番号	7-21-009(1272100009)	溪流名	蜂ヶ沢	所在地	石巻市針岡字山王山
-------	------	----------------------	-----	-----	-----	-----------

