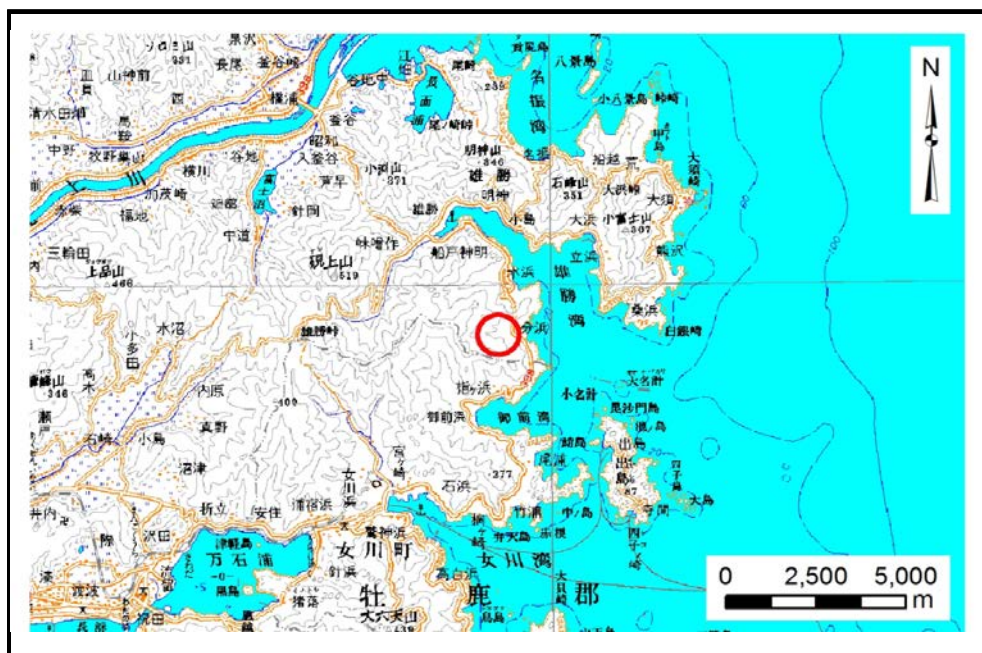


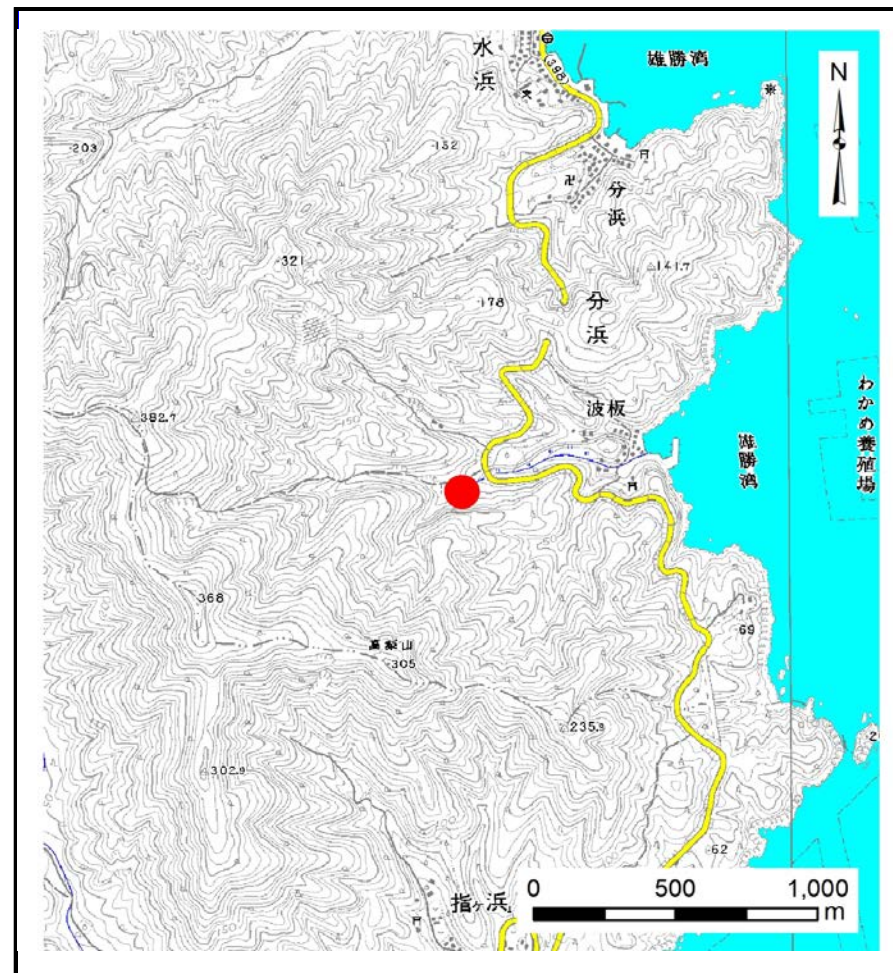
土砂災害警戒区域等の指定の告示に係る図書(その1)

告示番号	宮城県告示第357号
告示年月日	平成30年3月30日

自然現象の種類	土石流
溪流番号	7-23-084(1272100084)
水系名	その他
河川名	その他
溪流名	浪板沢
所在地	石巻市雄勝町分浜字波板
調査機関	宮城県東部土木事務所



位置図(S=1:200,000)



概況図(S=1:25,000)

この地図は、国土院院長の承認を得て、同院発行の数値地図200000(地図画像)及び数値地図25000(地図画像)を複製したものである。(承認番号 平29情複、第1087号) 宮城県

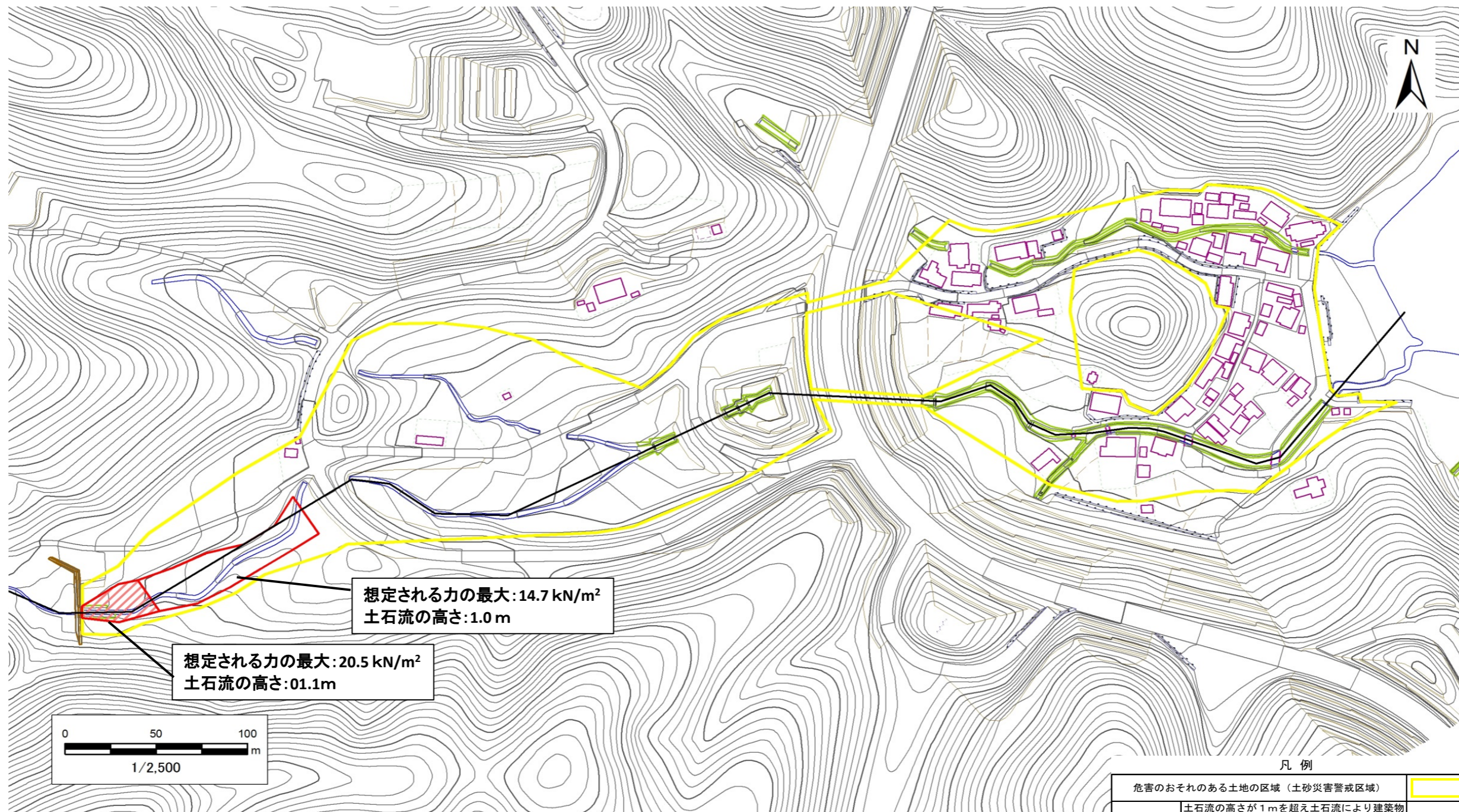
土砂災害警戒区域等の指定の告示に係る図書(その2)

告示番号	宮城県告示第357号
告示年月日	平成30年3月30日

危険のおそれのある土地、著しい危険のおそれのある土地の設定図

調査年度 平成28年度

溪流の位置	溪流番号	7-23-084(1272100084)	溪流名	浪板沢	所在地	石巻市雄勝町分浜字波板
-------	------	----------------------	-----	-----	-----	-------------



凡例

危険のおそれのある土地の区域 (土砂災害警戒区域)	
著しい危険のおそれのある土地の区域 (土砂災害特別警戒区域)	
著しい危険のおそれのある土地の区域 (土砂災害特別警戒区域)	
著しい危険のおそれのある土地の区域 (土砂災害特別警戒区域)	