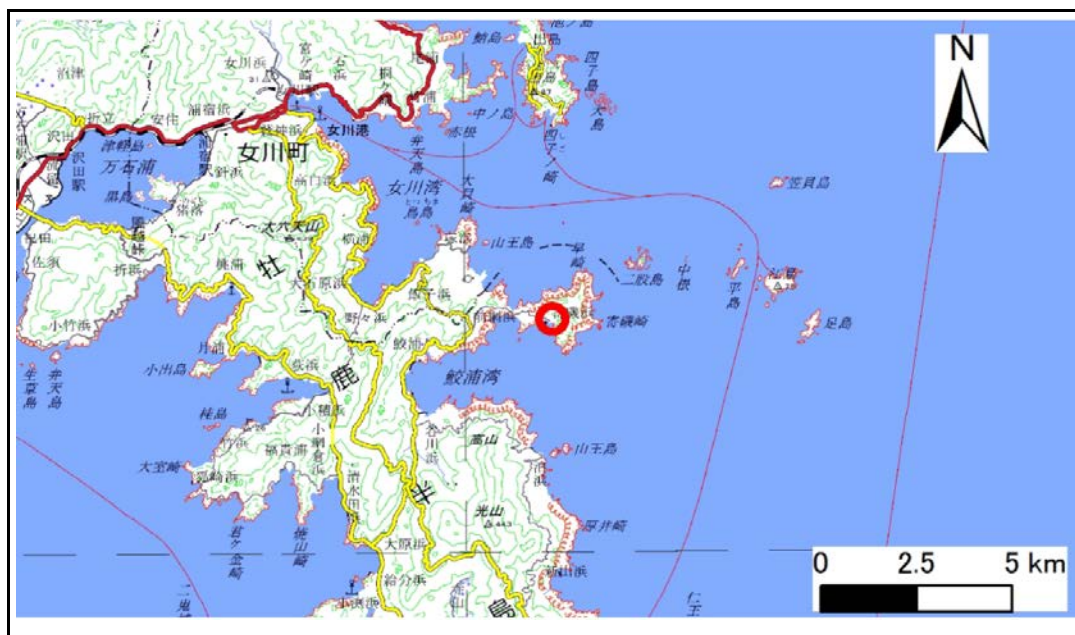


土砂災害警戒区域等の指定の告示に係る図書(その1)

告示番号	宮城県告示第357号
告示年月日	平成30年3月30日

自然現象の種類	急傾斜地の崩壊
箇所番号	I - 自 - 1052
箇所名	前浜の2
所在地	石巻市寄磯浜字前浜
調査機関	宮城県東部土木事務所



位置図(S=1:200,000)



概況図(S=1:25,000)

この地図は、国土地理院長の承認を得て、同院発行の電子地形図1/200,000および電子地形図1/25,000を複製したものである。(承認番号 平29情複、第939号)

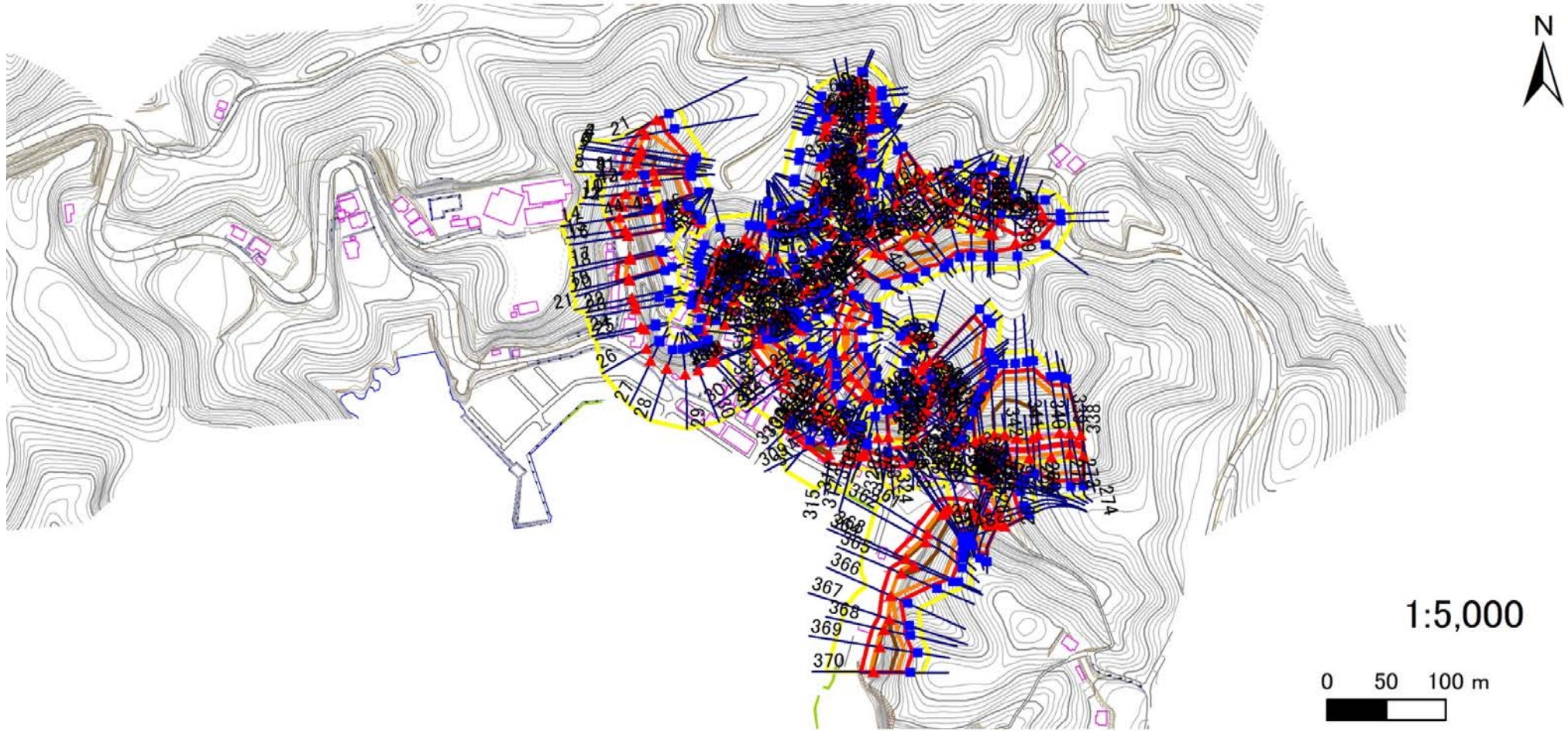
土砂災害警戒区域等の指定の告示に係る図書(その2)

告示番号	宮城県告示第357号
告示年月日	平成30年3月30日

危害のおそれのある土地、著しい危害のおそれのある土地の設定図 (1/3)

調査年度	平成28年度
------	--------

急傾斜地の位置	箇所番号	I-自-1052	箇所名	前浜の2	所在地	石巻市寄磯浜字前浜
---------	------	----------	-----	------	-----	-----------



凡例	■ 上端	— 横断測線	▭ 危害のおそれのある土地の区域	▭ 土石等の移動による力が100kN/m ² を超える範囲
	▲ 下端		▭ 著しい危害のおそれのある土地の区域	▭ 土石等の堆積高が3mを超える範囲

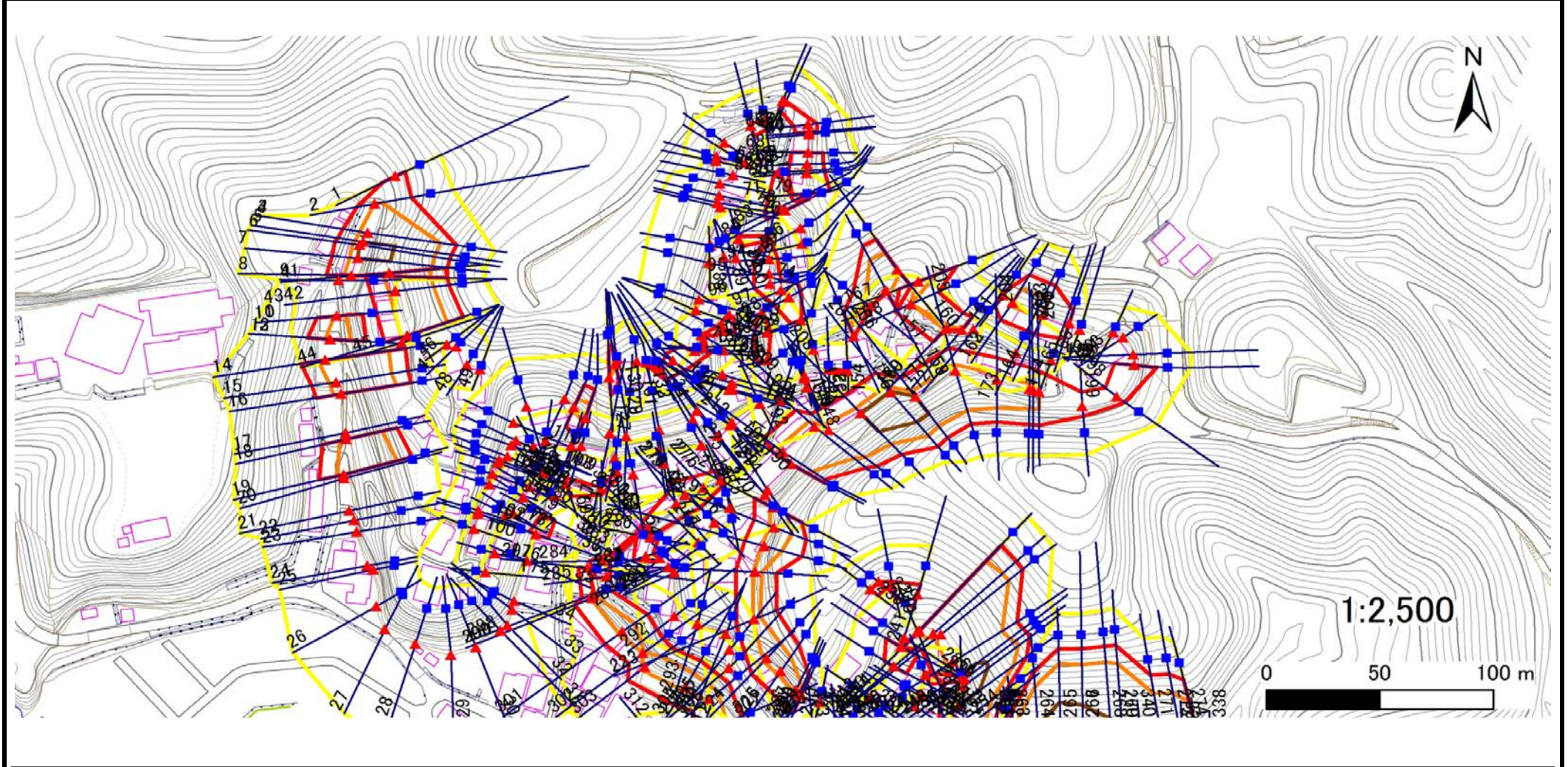
土砂災害警戒区域等の指定の告示に係る図書(その2)

告示番号	宮城県告示第357号
告示年月日	平成30年3月30日

危害のおそれのある土地、著しい危害のおそれのある土地の設定図(2/3)

調査年度	平成28年度
------	--------

急傾斜地の位置	箇所番号	I-自-1052	箇所名	前浜の2	所在地	石巻市寄磯浜字前浜
---------	------	----------	-----	------	-----	-----------



凡例	■ 上端	— 横断測線	▭ 危害のおそれのある土地の区域	▭ 土石等の移動による力が100kN/m ² を超える範囲
	▲ 下端		▭ 著しい危害のおそれのある土地の区域	▭ 土石等の堆積高が3mを超える範囲

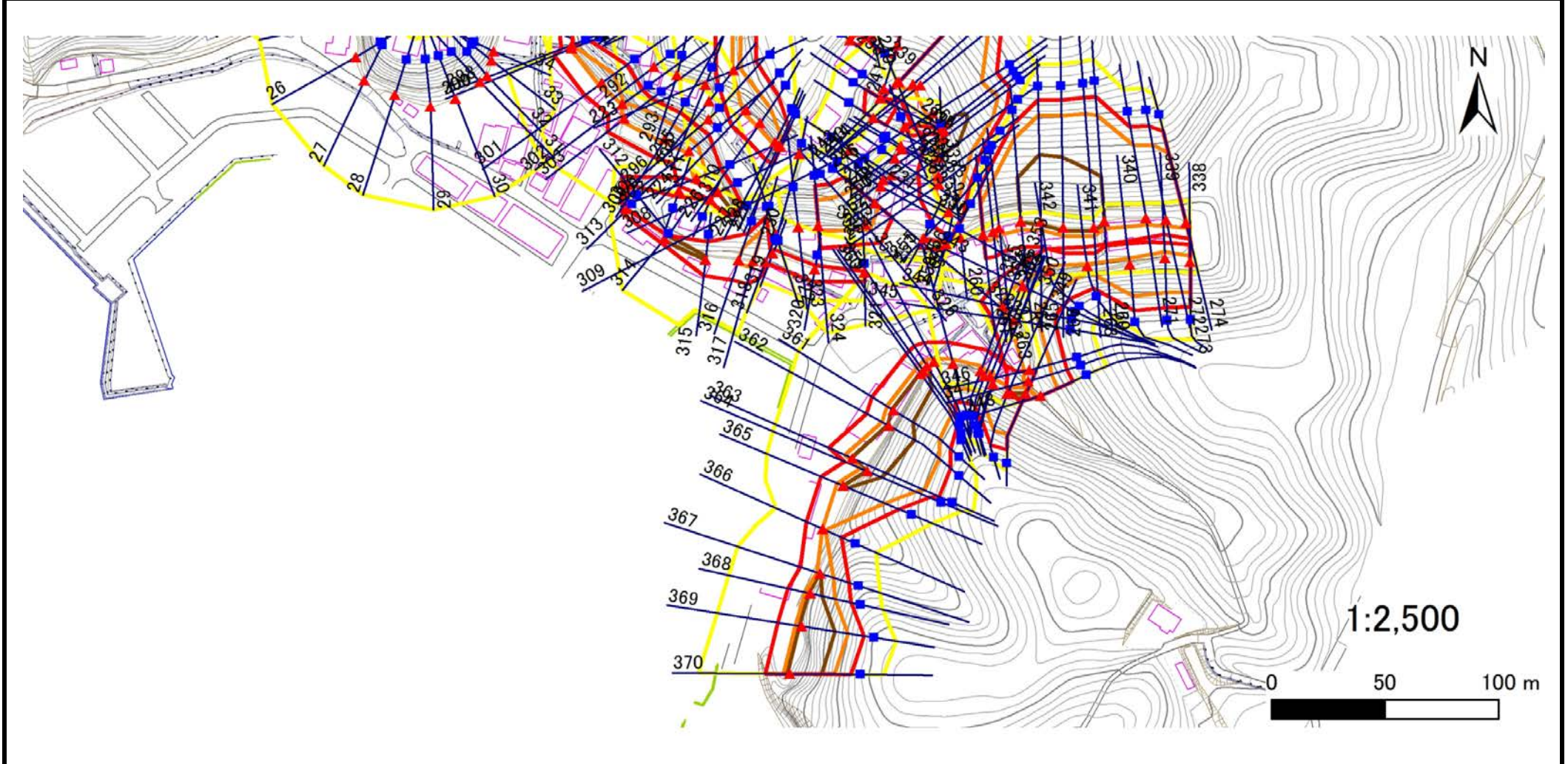
土砂災害警戒区域等の指定の告示に係る図書(その2)

告示番号	宮城県告示第357号
告示年月日	平成30年3月30日

危害のおそれのある土地、著しい危害のおそれのある土地の設定図(3/3)

調査年度	平成28年度
------	--------

急傾斜地の位置	箇所番号	I-自-1052	箇所名	前浜の2	所在地	石巻市寄磯浜字前浜
---------	------	----------	-----	------	-----	-----------



凡例	■ 上端	— 横断測線	▭ 危害のおそれのある土地の区域	▭ 土石等の移動による力が100kN/m ² を超える範囲
	▲ 下端		▭ 著しい危害のおそれのある土地の区域	▭ 土石等の堆積高が3mを超える範囲

土砂災害警戒区域等の指定の告示に係る図書(その3)

建築物に作用すると想定される衝撃に関する事項

告示番号	宮城県告示第357号
告示年月日	平成30年3月30日

急傾斜地の位置	箇所番号	I-自-1052				箇所名	前浜の2		所在地	石巻市寄磯浜字前浜							
横断測線の区間	土石等の移動により建築物の地上部に作用すると想定される力				土石等の堆積により建築物の地上部に作用すると想定される力				横断測線の区間	土石等の移動により建築物の地上部に作用すると想定される力				土石等の堆積により建築物の地上部に作用すると想定される力			
	土石等の(移動)高さが1m以下の場合、土石等移動による力が100kN/m ² を超える区域		それ以外の区域		土石等の堆積高さが3mを超える区域		それ以外の区域			土石等の(移動)高さが1m以下の場合、土石等移動による力が100kN/m ² を超える区域		それ以外の区域		土石等の堆積高さが3mを超える区域		それ以外の区域	
	力の大きさのうち最大のもの (kN/m ²)	土石等の高さ (m)	力の大きさのうち最大のもの (kN/m ²)	土石等の高さ (m)	力の大きさのうち最大のもの (kN/m ²)	土石等の高さ (m)	力の大きさのうち最大のもの (kN/m ²)	土石等の高さ (m)		力の大きさのうち最大のもの (kN/m ²)	土石等の高さ (m)	力の大きさのうち最大のもの (kN/m ²)	土石等の高さ (m)	力の大きさのうち最大のもの (kN/m ²)	土石等の高さ (m)	力の大きさのうち最大のもの (kN/m ²)	土石等の高さ (m)
1 ~ 2	106.2	1.0	100.0	1.0	—	—	9.9	2.0	33 ~ 34	—	—	0.0	0.0	—	—	0.0	0.0
2 ~ 3	154.0	1.0	100.0	1.0	15.8	3.1	15.2	3.0	34 ~ 35	—	—	0.0	0.0	—	—	0.0	0.0
3 ~ 4	154.0	1.0	100.0	1.0	15.8	3.1	15.2	3.0	35 ~ 36	—	—	0.0	0.0	—	—	0.0	0.0
4 ~ 5	158.0	1.0	100.0	1.0	16.2	3.2	15.2	3.0	36 ~ 37	—	—	69.9	1.0	—	—	11.1	2.2
5 ~ 6	158.0	1.0	100.0	1.0	16.2	3.2	15.2	3.0	37 ~ 38	—	—	69.9	1.0	—	—	11.1	2.2
6 ~ 7	157.6	1.0	100.0	1.0	15.4	3.1	15.2	3.0	38 ~ 39	—	—	64.1	1.0	—	—	9.9	2.0
7 ~ 8	157.6	1.0	100.0	1.0	15.4	3.1	15.2	3.0	39 ~ 40	—	—	25.5	1.0	—	—	13.6	2.7
8 ~ 9	155.0	1.0	100.0	1.0	—	—	15.1	3.0	41 ~ 42	146.2	1.0	100.0	1.0	—	—	14.1	2.8
9 ~ 10	117.4	1.0	100.0	1.0	—	—	10.4	2.1	42 ~ 43	146.2	1.0	100.0	1.0	—	—	14.1	2.8
10 ~ 11	117.4	1.0	100.0	1.0	—	—	14.1	2.8	43 ~ 44	146.2	1.0	100.0	1.0	—	—	14.1	2.8
11 ~ 12	131.1	1.0	100.0	1.0	—	—	14.1	2.8	44 ~ 45	144.4	1.0	100.0	1.0	—	—	11.8	2.3
12 ~ 13	131.1	1.0	100.0	1.0	—	—	12.1	2.4	46 ~ 47	—	—	0.0	0.0	—	—	0.0	0.0
13 ~ 14	152.2	1.0	100.0	1.0	—	—	8.7	1.7	47 ~ 48	—	—	0.0	0.0	—	—	0.0	0.0
14 ~ 15	152.2	1.0	100.0	1.0	—	—	8.7	1.7	48 ~ 49	—	—	0.0	0.0	—	—	0.0	0.0
15 ~ 16	157.4	1.0	100.0	1.0	—	—	12.2	2.4	50 ~ 51	—	—	77.9	1.0	—	—	13.4	2.6
16 ~ 17	157.4	1.0	100.0	1.0	—	—	12.2	2.4	51 ~ 52	—	—	32.5	1.0	—	—	13.4	2.6
17 ~ 18	148.4	1.0	100.0	1.0	15.3	3.0	15.2	3.0	52 ~ 53	—	—	30.0	1.0	—	—	13.4	2.6
18 ~ 19	152.9	1.0	100.0	1.0	15.3	3.0	15.2	3.0	53 ~ 54	—	—	0.0	0.0	—	—	0.0	0.0
19 ~ 20	152.9	1.0	100.0	1.0	—	—	12.1	2.4	54 ~ 55	—	—	0.0	0.0	—	—	0.0	0.0
20 ~ 21	—	—	0.0	0.0	—	—	0.0	0.0	56 ~ 57	—	—	0.0	0.0	—	—	0.0	0.0
21 ~ 22	—	—	0.0	0.0	—	—	0.0	0.0	57 ~ 58	—	—	0.0	0.0	—	—	0.0	0.0
22 ~ 23	—	—	0.0	0.0	—	—	0.0	0.0	58 ~ 59	—	—	0.0	0.0	—	—	0.0	0.0
23 ~ 24	—	—	0.0	0.0	—	—	0.0	0.0	59 ~ 60	—	—	61.3	1.0	—	—	10.2	2.0
24 ~ 25	—	—	0.0	0.0	—	—	0.0	0.0	60 ~ 61	—	—	61.3	1.0	—	—	10.2	2.0
25 ~ 26	—	—	0.0	0.0	—	—	0.0	0.0	62 ~ 63	—	—	60.3	1.0	—	—	8.7	1.7
26 ~ 27	—	—	0.0	0.0	—	—	0.0	0.0	63 ~ 64	—	—	80.8	1.0	—	—	10.3	2.0
27 ~ 28	—	—	0.0	0.0	—	—	0.0	0.0	64 ~ 65	—	—	80.8	1.0	—	—	10.3	2.0
28 ~ 29	—	—	0.0	0.0	—	—	0.0	0.0	65 ~ 66	—	—	80.8	1.0	—	—	10.8	2.1
29 ~ 30	—	—	0.0	0.0	—	—	0.0	0.0	66 ~ 67	—	—	74.7	1.0	—	—	10.8	2.1
30 ~ 31	—	—	0.0	0.0	—	—	0.0	0.0	67 ~ 68	—	—	98.3	1.0	—	—	9.8	2.0
31 ~ 32	—	—	0.0	0.0	—	—	0.0	0.0	68 ~ 69	102.2	1.0	100.0	1.0	—	—	9.8	2.0
32 ~ 33	—	—	0.0	0.0	—	—	0.0	0.0	69 ~ 70	105.1	1.0	100.0	1.0	—	—	9.5	1.9

土砂災害警戒区域等の指定の告示に係る図書(その3)

建築物に作用すると想定される衝撃に関する事項

告示番号	宮城県告示第357号
告示年月日	平成30年3月30日

急傾斜地の位置	箇所番号	I-自-1052	箇所名	前浜の2	所在地	石巻市寄磯浜字前浜											
横断測線の区間	土石等の移動により建築物の地上部に作用すると想定される力				土石等の堆積により建築物の地上部に作用すると想定される力				土石等の移動により建築物の地上部に作用すると想定される力				土石等の堆積により建築物の地上部に作用すると想定される力				
	土石等の(移動)高さが1m以下の場合、土石等移動による力が100kN/m ² を超える区域		それ以外の区域		土石等の堆積高さが3mを超える区域		それ以外の区域		土石等の(移動)高さが1m以下の場合、土石等移動による力が100kN/m ² を超える区域		それ以外の区域		土石等の堆積高さが3mを超える区域		それ以外の区域		
	力の大きさのうち最大のもの (kN/m ²)	土石等の高さ (m)	力の大きさのうち最大のもの (kN/m ²)	土石等の高さ (m)	力の大きさのうち最大のもの (kN/m ²)	土石等の高さ (m)	力の大きさのうち最大のもの (kN/m ²)	土石等の高さ (m)	力の大きさのうち最大のもの (kN/m ²)	土石等の高さ (m)	力の大きさのうち最大のもの (kN/m ²)	土石等の高さ (m)	力の大きさのうち最大のもの (kN/m ²)	土石等の高さ (m)	力の大きさのうち最大のもの (kN/m ²)	土石等の高さ (m)	
70 ~ 71	105.1	1.0	100.0	1.0	—	—	9.0	1.8	106 ~ 107	—	—	0.0	0.0	—	—	0.0	0.0
72 ~ 73	126.7	1.0	100.0	1.0	—	—	12.2	2.4	107 ~ 108	—	—	0.0	0.0	—	—	0.0	0.0
73 ~ 74	—	—	0.0	0.0	—	—	0.0	0.0	108 ~ 109	—	—	0.0	0.0	—	—	0.0	0.0
74 ~ 75	—	—	0.0	0.0	—	—	0.0	0.0	109 ~ 110	—	—	0.0	0.0	—	—	0.0	0.0
75 ~ 76	—	—	0.0	0.0	—	—	0.0	0.0	110 ~ 111	—	—	0.0	0.0	—	—	0.0	0.0
76 ~ 77	—	—	0.0	0.0	—	—	0.0	0.0	111 ~ 112	—	—	0.0	0.0	—	—	0.0	0.0
77 ~ 78	—	—	0.0	0.0	—	—	0.0	0.0	112 ~ 113	—	—	0.0	0.0	—	—	0.0	0.0
78 ~ 79	101.5	1.0	100.0	1.0	—	—	9.6	1.9	113 ~ 114	118.8	1.0	100.0	1.0	—	—	14.1	2.8
79 ~ 80	101.5	1.0	100.0	1.0	—	—	9.6	1.9	114 ~ 115	128.5	1.0	100.0	1.0	15.7	—	15.2	3.0
80 ~ 81	—	—	0.0	0.0	—	—	0.0	0.0	115 ~ 116	128.5	1.0	100.0	1.0	15.7	3.1	15.2	3.0
82 ~ 83	—	—	95.2	1.0	—	—	13.3	2.6	116 ~ 117	—	—	0.0	0.0	—	—	0.0	0.0
83 ~ 84	118.7	1.0	100.0	1.0	—	—	11.3	2.2	117 ~ 118	—	—	0.0	0.0	—	—	0.0	0.0
84 ~ 85	118.7	1.0	100.0	1.0	—	—	11.3	2.2	118 ~ 119	—	—	0.0	0.0	—	—	0.0	0.0
85 ~ 86	118.7	1.0	100.0	1.0	—	—	11.3	2.2	119 ~ 120	—	—	0.0	0.0	—	—	0.0	0.0
86 ~ 87	—	—	0.0	0.0	—	—	0.0	0.0	120 ~ 121	—	—	0.0	0.0	—	—	0.0	0.0
88 ~ 89	—	—	0.0	0.0	—	—	0.0	0.0	121 ~ 122	—	—	0.0	0.0	—	—	0.0	0.0
89 ~ 90	—	—	0.0	0.0	—	—	0.0	0.0	122 ~ 123	—	—	0.0	0.0	—	—	0.0	0.0
90 ~ 91	—	—	0.0	0.0	—	—	0.0	0.0	123 ~ 124	—	—	0.0	0.0	—	—	0.0	0.0
91 ~ 92	—	—	46.2	1.0	—	—	12.1	2.4	124 ~ 125	—	—	0.0	0.0	—	—	0.0	0.0
92 ~ 93	—	—	46.2	1.0	—	—	14.2	2.8	125 ~ 126	—	—	0.0	0.0	—	—	0.0	0.0
93 ~ 94	—	—	79.7	1.0	—	—	14.2	2.8	127 ~ 128	109.8	1.0	100.0	1.0	—	—	11.3	2.2
94 ~ 95	—	—	83.0	1.0	—	—	13.3	2.6	128 ~ 129	109.8	1.0	100.0	1.0	—	—	11.3	2.2
95 ~ 96	—	—	93.7	1.0	—	—	13.3	2.6	129 ~ 130	—	—	0.0	0.0	—	—	0.0	0.0
96 ~ 97	100.5	1.0	100.0	1.0	—	—	10.8	2.1	130 ~ 131	—	—	0.0	0.0	—	—	0.0	0.0
97 ~ 98	100.5	1.0	100.0	1.0	—	—	12.0	2.4	131 ~ 132	—	—	0.0	0.0	—	—	0.0	0.0
98 ~ 99	—	—	97.9	1.0	—	—	12.0	2.4	132 ~ 133	—	—	8.5	1.0	17.0	3.4	15.2	3.0
100 ~ 101	—	—	0.0	0.0	—	—	0.0	0.0	133 ~ 134	—	—	55.3	1.0	17.0	3.4	15.2	3.0
101 ~ 102	—	—	0.0	0.0	—	—	0.0	0.0	134 ~ 135	—	—	55.3	1.0	—	—	10.7	2.1
102 ~ 103	—	—	0.0	0.0	—	—	0.0	0.0	135 ~ 136	—	—	87.9	1.0	—	—	10.7	2.1
103 ~ 104	—	—	0.0	0.0	—	—	0.0	0.0	137 ~ 138	—	—	26.4	1.0	—	—	14.3	2.8
104 ~ 105	—	—	0.0	0.0	—	—	0.0	0.0	138 ~ 139	—	—	70.1	1.0	—	—	14.3	2.8
105 ~ 106	—	—	0.0	0.0	—	—	0.0	0.0	139 ~ 140	—	—	70.1	1.0	—	—	13.4	2.7

土砂災害警戒区域等の指定の告示に係る図書(その3)

建築物に作用すると想定される衝撃に関する事項

告示番号	宮城県告示第357号
告示年月日	平成30年3月30日

急傾斜地の位置	箇所番号	I-自-1052	箇所名	前浜の2	所在地	石巻市寄磯浜字前浜											
横断測線の区間	土石等の移動により建築物の地上部に作用すると想定される力				土石等の堆積により建築物の地上部に作用すると想定される力				土石等の移動により建築物の地上部に作用すると想定される力				土石等の堆積により建築物の地上部に作用すると想定される力				
	土石等の(移動)高さが1m以下の場合、土石等移動による力が100kN/m ² を超える区域		それ以外の区域		土石等の堆積高さが3mを超える区域		それ以外の区域		土石等の(移動)高さが1m以下の場合、土石等移動による力が100kN/m ² を超える区域		それ以外の区域		土石等の堆積高さが3mを超える区域		それ以外の区域		
	力の大きさのうち最大のもの (kN/m ²)	土石等の高さ (m)	力の大きさのうち最大のもの (kN/m ²)	土石等の高さ (m)	力の大きさのうち最大のもの (kN/m ²)	土石等の高さ (m)	力の大きさのうち最大のもの (kN/m ²)	土石等の高さ (m)	力の大きさのうち最大のもの (kN/m ²)	土石等の高さ (m)	力の大きさのうち最大のもの (kN/m ²)	土石等の高さ (m)	力の大きさのうち最大のもの (kN/m ²)	土石等の高さ (m)	力の大きさのうち最大のもの (kN/m ²)	土石等の高さ (m)	
140 ~ 141	—	—	27.4	1.0	—	—	13.4	2.7	177 ~ 178	—	—	0.0	0.0	—	—	0.0	0.0
141 ~ 142	—	—	0.0	0.0	—	—	0.0	0.0	178 ~ 179	—	—	0.0	0.0	—	—	0.0	0.0
142 ~ 143	—	—	35.0	1.0	—	—	12.7	2.5	179 ~ 180	—	—	0.0	0.0	—	—	0.0	0.0
143 ~ 144	—	—	70.6	1.0	—	—	12.7	2.5	180 ~ 181	—	—	0.0	0.0	—	—	0.0	0.0
144 ~ 145	—	—	70.6	1.0	—	—	10.6	2.1	182 ~ 183	—	—	0.0	0.0	—	—	0.0	0.0
145 ~ 146	—	—	52.9	1.0	—	—	10.6	2.1	183 ~ 184	—	—	0.0	0.0	—	—	0.0	0.0
146 ~ 147	—	—	0.0	0.0	—	—	0.0	0.0	184 ~ 185	—	—	0.0	0.0	—	—	0.0	0.0
147 ~ 148	—	—	0.0	0.0	—	—	0.0	0.0	185 ~ 186	—	—	70.7	1.0	—	—	11.2	2.2
148 ~ 149	—	—	0.0	0.0	—	—	0.0	0.0	186 ~ 187	—	—	70.7	1.0	—	—	11.2	2.2
149 ~ 150	—	—	0.0	0.0	—	—	0.0	0.0	187 ~ 188	—	—	0.0	0.0	—	—	0.0	0.0
151 ~ 152	—	—	0.0	0.0	—	—	0.0	0.0	188 ~ 189	—	—	0.0	0.0	—	—	0.0	0.0
152 ~ 153	—	—	21.0	1.0	—	—	14.0	2.8	189 ~ 190	—	—	0.0	0.0	—	—	0.0	0.0
153 ~ 154	—	—	26.5	1.0	—	—	14.0	2.8	190 ~ 191	—	—	0.0	0.0	—	—	0.0	0.0
155 ~ 156	117.6	1.0	100.0	1.0	—	—	8.8	1.8	191 ~ 192	—	—	0.0	0.0	—	—	0.0	0.0
156 ~ 157	117.6	1.0	100.0	1.0	—	—	9.2	1.8	193 ~ 194	—	—	0.0	0.0	—	—	0.0	0.0
157 ~ 158	142.9	1.0	100.0	1.0	—	—	11.2	2.2	194 ~ 195	—	—	0.0	0.0	—	—	0.0	0.0
158 ~ 159	142.9	1.0	100.0	1.0	—	—	13.9	2.7	195 ~ 196	115.7	1.0	100.0	1.0	—	—	9.9	2.0
159 ~ 160	142.9	1.0	100.0	1.0	—	—	13.9	2.7	196 ~ 197	115.7	1.0	100.0	1.0	—	—	13.4	2.7
161 ~ 162	126.7	1.0	100.0	1.0	—	—	12.0	2.4	197 ~ 198	115.7	1.0	100.0	1.0	—	—	13.4	2.7
162 ~ 163	126.7	1.0	100.0	1.0	—	—	12.0	2.4	198 ~ 199	—	—	82.7	1.0	—	—	8.2	1.6
163 ~ 164	127.0	1.0	100.0	1.0	—	—	11.3	2.2	199 ~ 200	129.1	1.0	100.0	1.0	16.4	3.2	15.2	3.0
164 ~ 165	127.0	1.0	100.0	1.0	—	—	11.3	2.2	200 ~ 201	129.1	1.0	100.0	1.0	16.4	3.2	15.2	3.0
165 ~ 166	—	—	96.1	1.0	—	—	7.7	1.5	201 ~ 202	132.1	1.0	100.0	1.0	—	—	14.2	2.8
167 ~ 168	120.4	1.0	100.0	1.0	—	—	11.0	2.2	202 ~ 203	132.1	1.0	100.0	1.0	—	—	14.2	2.8
168 ~ 169	106.7	1.0	100.0	1.0	—	—	10.6	2.1	203 ~ 204	142.4	1.0	100.0	1.0	—	—	14.2	2.8
169 ~ 170	106.7	1.0	100.0	1.0	—	—	10.6	2.1	204 ~ 205	151.4	1.0	100.0	1.0	—	—	14.6	2.9
170 ~ 171	106.7	1.0	100.0	1.0	—	—	9.0	1.8	205 ~ 206	151.4	1.0	100.0	1.0	15.8	3.1	15.2	3.0
171 ~ 172	103.1	1.0	100.0	1.0	—	—	9.0	1.8	206 ~ 207	158.3	1.0	100.0	1.0	17.0	3.4	15.2	3.0
172 ~ 173	—	—	0.0	0.0	—	—	0.0	0.0	207 ~ 208	158.3	1.0	100.0	1.0	17.0	3.4	15.2	3.0
173 ~ 174	—	—	0.0	0.0	—	—	0.0	0.0	208 ~ 209	153.1	1.0	100.0	1.0	15.4	3.1	15.2	3.0
175 ~ 176	—	—	0.0	0.0	—	—	0.0	0.0	209 ~ 210	155.9	1.0	100.0	1.0	15.2	3.0	15.2	3.0
176 ~ 177	—	—	0.0	0.0	—	—	0.0	0.0	210 ~ 211	155.9	1.0	100.0	1.0	15.2	3.0	15.2	3.0

土砂災害警戒区域等の指定の告示に係る図書(その3)

建築物に作用すると想定される衝撃に関する事項

告示番号	宮城県告示第357号
告示年月日	平成30年3月30日

急傾斜地の位置	箇所番号	I-自-1052	箇所名	前浜の2	所在地	石巻市寄磯浜字前浜											
横断測線の区間	土石等の移動により建築物の地上部に作用すると想定される力				土石等の堆積により建築物の地上部に作用すると想定される力				土石等の移動により建築物の地上部に作用すると想定される力				土石等の堆積により建築物の地上部に作用すると想定される力				
	土石等の(移動)高さが1m以下の場合、土石等移動による力が100kN/m ² を超える区域		それ以外の区域		土石等の堆積高さが3mを超える区域		それ以外の区域		土石等の(移動)高さが1m以下の場合、土石等移動による力が100kN/m ² を超える区域		それ以外の区域		土石等の堆積高さが3mを超える区域		それ以外の区域		
	力の大きさのうち最大のもの (kN/m ²)	土石等の高さ (m)	力の大きさのうち最大のもの (kN/m ²)	土石等の高さ (m)	力の大きさのうち最大のもの (kN/m ²)	土石等の高さ (m)	力の大きさのうち最大のもの (kN/m ²)	土石等の高さ (m)	力の大きさのうち最大のもの (kN/m ²)	土石等の高さ (m)	力の大きさのうち最大のもの (kN/m ²)	土石等の高さ (m)	力の大きさのうち最大のもの (kN/m ²)	土石等の高さ (m)	力の大きさのうち最大のもの (kN/m ²)	土石等の高さ (m)	
211 ~ 212	147.4	1.0	100.0	1.0	—	—	14.8	2.9	247 ~ 248	159.5	1.0	100.0	1.0	17.0	3.4	15.2	3.0
212 ~ 213	127.9	1.0	100.0	1.0	—	—	14.8	2.9	248 ~ 249	159.5	1.0	100.0	1.0	17.0	3.4	15.2	3.0
213 ~ 214	—	—	57.5	1.0	—	—	12.4	2.5	249 ~ 250	159.5	1.0	100.0	1.0	16.3	3.2	15.2	3.0
214 ~ 215	—	—	57.5	1.0	—	—	12.4	2.5	250 ~ 251	159.2	1.0	100.0	1.0	16.6	3.3	15.2	3.0
215 ~ 216	—	—	0.0	0.0	—	—	0.0	0.0	251 ~ 252	159.2	1.0	100.0	1.0	16.6	3.3	15.2	3.0
216 ~ 217	—	—	0.0	0.0	—	—	0.0	0.0	252 ~ 253	154.0	1.0	100.0	1.0	15.9	3.1	15.2	3.0
218 ~ 219	130.3	1.0	100.0	1.0	—	—	11.5	2.3	253 ~ 254	144.1	1.0	100.0	1.0	—	—	13.9	2.8
219 ~ 220	130.3	1.0	100.0	1.0	—	—	11.5	2.3	254 ~ 255	144.1	1.0	100.0	1.0	—	—	13.9	2.8
220 ~ 221	119.9	1.0	100.0	1.0	—	—	9.6	1.9	255 ~ 256	122.7	1.0	100.0	1.0	—	—	11.8	2.3
221 ~ 222	113.4	1.0	100.0	1.0	—	—	12.3	2.4	257 ~ 258	—	—	59.5	1.0	—	—	11.7	2.3
222 ~ 223	113.4	1.0	100.0	1.0	—	—	12.3	2.4	258 ~ 259	—	—	40.0	1.0	—	—	11.7	2.3
223 ~ 224	131.0	1.0	100.0	1.0	—	—	12.1	2.4	259 ~ 260	—	—	0.0	0.0	—	—	0.0	0.0
224 ~ 225	131.0	1.0	100.0	1.0	—	—	12.5	2.5	260 ~ 261	143.7	1.0	100.0	1.0	—	—	12.6	2.5
225 ~ 226	130.2	1.0	100.0	1.0	—	—	12.5	2.5	261 ~ 262	150.7	1.0	100.0	1.0	—	—	14.2	2.8
226 ~ 227	130.2	1.0	100.0	1.0	—	—	11.7	2.3	262 ~ 263	150.7	1.0	100.0	1.0	—	—	14.2	2.8
227 ~ 228	120.4	1.0	100.0	1.0	—	—	9.4	1.9	263 ~ 264	160.4	1.0	100.0	1.0	16.3	3.2	15.2	3.0
228 ~ 229	112.2	1.0	100.0	1.0	—	—	8.9	1.8	264 ~ 265	162.8	1.0	100.0	1.0	18.8	3.7	15.2	3.0
229 ~ 230	112.2	1.0	100.0	1.0	—	—	8.9	1.8	265 ~ 266	162.8	1.0	100.0	1.0	18.8	3.7	15.2	3.0
231 ~ 232	—	—	0.0	0.0	—	—	0.0	0.0	266 ~ 267	160.6	1.0	100.0	1.0	18.4	3.7	15.2	3.0
232 ~ 233	—	—	81.0	1.0	—	—	8.0	1.6	267 ~ 268	160.6	1.0	100.0	1.0	18.4	3.7	15.2	3.0
233 ~ 234	104.5	1.0	100.0	1.0	—	—	11.4	2.3	268 ~ 269	159.2	1.0	100.0	1.0	18.3	3.6	15.2	3.0
234 ~ 235	104.5	1.0	100.0	1.0	—	—	11.4	2.3	269 ~ 270	151.2	1.0	100.0	1.0	17.5	3.5	15.2	3.0
235 ~ 236	104.5	1.0	100.0	1.0	—	—	9.0	1.8	270 ~ 271	151.2	1.0	100.0	1.0	17.5	3.5	15.2	3.0
236 ~ 237	—	—	0.0	0.0	—	—	0.0	0.0	271 ~ 272	148.3	1.0	100.0	1.0	—	—	15.0	3.0
238 ~ 239	—	—	55.1	1.0	—	—	9.9	2.0	272 ~ 273	145.6	1.0	100.0	1.0	—	—	15.0	3.0
239 ~ 240	—	—	70.0	1.0	—	—	9.8	1.9	273 ~ 274	145.6	1.0	100.0	1.0	—	—	15.0	3.0
240 ~ 241	—	—	76.7	1.0	—	—	8.4	1.7	275 ~ 276	—	—	86.7	1.0	—	—	13.6	2.7
242 ~ 243	150.9	1.0	100.0	1.0	15.3	3.0	15.2	3.0	276 ~ 277	—	—	86.7	1.0	—	—	13.6	2.7
243 ~ 244	151.5	1.0	100.0	1.0	15.3	3.0	15.2	3.0	277 ~ 278	109.4	1.0	100.0	1.0	—	—	12.9	2.5
244 ~ 245	151.5	1.0	100.0	1.0	—	—	14.8	2.9	278 ~ 279	109.4	1.0	100.0	1.0	—	—	12.9	2.5
245 ~ 246	147.8	1.0	100.0	1.0	—	—	14.8	2.9	279 ~ 280	—	—	79.0	1.0	17.9	3.5	15.2	3.0
246 ~ 247	152.0	1.0	100.0	1.0	15.3	3.0	15.2	3.0	280 ~ 281	—	—	45.6	1.0	19.2	3.8	15.2	3.0

土砂災害警戒区域等の指定の告示に係る図書(その3)

建築物に作用すると想定される衝撃に関する事項

告示番号	宮城県告示第357号
告示年月日	平成30年3月30日

急傾斜地の位置	箇所番号	I-自-1052	箇所名	前浜の2	所在地	石巻市寄磯浜字前浜											
横断測線の区間	土石等の移動により建築物の地上部に作用すると想定される力				土石等の堆積により建築物の地上部に作用すると想定される力				土石等の移動により建築物の地上部に作用すると想定される力				土石等の堆積により建築物の地上部に作用すると想定される力				
	土石等の(移動)高さが1m以下の場合、土石等移動による力が100kN/m ² を超える区域		それ以外の区域		土石等の堆積高さが3mを超える区域		それ以外の区域		土石等の(移動)高さが1m以下の場合、土石等移動による力が100kN/m ² を超える区域		それ以外の区域		土石等の堆積高さが3mを超える区域		それ以外の区域		
	力の大きさのうち最大のもの (kN/m ²)	土石等の高さ (m)	力の大きさのうち最大のもの (kN/m ²)	土石等の高さ (m)	力の大きさのうち最大のもの (kN/m ²)	土石等の高さ (m)	力の大きさのうち最大のもの (kN/m ²)	土石等の高さ (m)	力の大きさのうち最大のもの (kN/m ²)	土石等の高さ (m)	力の大きさのうち最大のもの (kN/m ²)	土石等の高さ (m)	力の大きさのうち最大のもの (kN/m ²)	土石等の高さ (m)	力の大きさのうち最大のもの (kN/m ²)	土石等の高さ (m)	
281 ~ 282	—	—	45.6	1.0	19.2	3.8	15.2	3.0	316 ~ 317	145.3	1.0	100.0	1.0	17.0	3.4	15.2	3.0
282 ~ 283	—	—	21.2	1.0	18.1	3.6	15.2	3.0	317 ~ 318	145.3	1.0	100.0	1.0	17.0	3.4	15.2	3.0
283 ~ 284	—	—	73.0	1.0	—	—	14.4	2.9	318 ~ 319	—	—	98.0	1.0	—	—	11.9	2.4
284 ~ 285	—	—	73.0	1.0	—	—	11.0	2.2	319 ~ 320	—	—	68.3	1.0	—	—	10.3	2.0
286 ~ 287	—	—	75.6	1.0	—	—	10.8	2.1	320 ~ 321	—	—	68.3	1.0	—	—	11.3	2.2
287 ~ 288	—	—	73.3	1.0	—	—	12.3	2.4	322 ~ 323	104.6	1.0	100.0	1.0	—	—	13.6	2.7
288 ~ 289	—	—	31.9	1.0	—	—	12.3	2.4	323 ~ 324	139.0	1.0	100.0	1.0	—	—	10.0	2.0
289 ~ 290	—	—	0.0	0.0	—	—	0.0	0.0	324 ~ 325	146.0	1.0	100.0	1.0	—	—	12.1	2.4
290 ~ 291	—	—	0.0	0.0	—	—	0.0	0.0	325 ~ 326	146.0	1.0	100.0	1.0	—	—	14.0	2.8
291 ~ 292	—	—	0.0	0.0	—	—	0.0	0.0	326 ~ 327	146.0	1.0	100.0	1.0	—	—	14.0	2.8
292 ~ 293	—	—	0.0	0.0	—	—	0.0	0.0	327 ~ 328	136.4	1.0	100.0	1.0	—	—	12.2	2.4
293 ~ 294	—	—	79.1	1.0	—	—	9.4	1.9	328 ~ 329	136.4	1.0	100.0	1.0	—	—	12.2	2.4
294 ~ 295	—	—	79.1	1.0	—	—	9.4	1.9	329 ~ 330	—	—	0.0	0.0	—	—	0.0	0.0
295 ~ 296	—	—	0.0	0.0	—	—	0.0	0.0	330 ~ 331	—	—	0.0	0.0	—	—	0.0	0.0
297 ~ 298	—	—	63.2	1.0	—	—	11.2	2.2	331 ~ 332	—	—	0.0	0.0	—	—	0.0	0.0
298 ~ 299	108.0	1.0	100.0	1.0	—	—	14.1	2.8	332 ~ 333	—	—	0.0	0.0	—	—	0.0	0.0
299 ~ 300	108.0	1.0	100.0	1.0	—	—	14.1	2.8	333 ~ 334	—	—	0.0	0.0	—	—	0.0	0.0
300 ~ 301	126.4	1.0	100.0	1.0	—	—	13.2	2.6	334 ~ 335	—	—	0.0	0.0	—	—	0.0	0.0
301 ~ 302	126.4	1.0	100.0	1.0	—	—	14.7	2.9	335 ~ 336	—	—	54.1	1.0	—	—	11.2	2.2
302 ~ 303	131.3	1.0	100.0	1.0	—	—	14.7	2.9	336 ~ 337	—	—	54.1	1.0	—	—	13.8	2.7
303 ~ 304	131.3	1.0	100.0	1.0	—	—	12.3	2.4	338 ~ 339	145.4	1.0	100.0	1.0	—	—	14.3	2.8
304 ~ 305	128.9	1.0	100.0	1.0	—	—	13.2	2.6	339 ~ 340	145.5	1.0	100.0	1.0	—	—	14.9	3.0
305 ~ 306	128.9	1.0	100.0	1.0	—	—	13.2	2.6	340 ~ 341	145.5	1.0	100.0	1.0	—	—	14.9	3.0
306 ~ 307	120.6	1.0	100.0	1.0	—	—	13.7	2.7	341 ~ 342	135.7	1.0	100.0	1.0	—	—	14.8	2.9
307 ~ 308	119.4	1.0	100.0	1.0	16.8	3.3	15.2	3.0	342 ~ 343	139.6	1.0	100.0	1.0	—	—	14.8	2.9
308 ~ 309	—	—	76.3	1.0	19.1	3.8	15.2	3.0	343 ~ 344	139.6	1.0	100.0	1.0	—	—	14.1	2.8
310 ~ 311	—	—	77.7	1.0	—	—	9.5	1.9	344 ~ 345	134.5	1.0	100.0	1.0	—	—	13.1	2.6
311 ~ 312	—	—	77.7	1.0	—	—	9.5	1.9	345 ~ 346	134.3	1.0	100.0	1.0	—	—	12.6	2.5
312 ~ 313	—	—	58.5	1.0	—	—	11.6	2.3	346 ~ 347	134.3	1.0	100.0	1.0	—	—	12.6	2.5
313 ~ 314	—	—	37.8	1.0	25.2	5.0	15.2	3.0	347 ~ 348	132.9	1.0	100.0	1.0	—	—	11.9	2.4
314 ~ 315	—	—	92.0	1.0	25.2	5.0	15.2	3.0	349 ~ 350	149.3	1.0	100.0	1.0	16.0	3.2	15.2	3.0
315 ~ 316	124.4	1.0	100.0	1.0	15.7	3.1	15.2	3.0	350 ~ 351	149.1	1.0	100.0	1.0	16.0	3.2	15.2	3.0

