

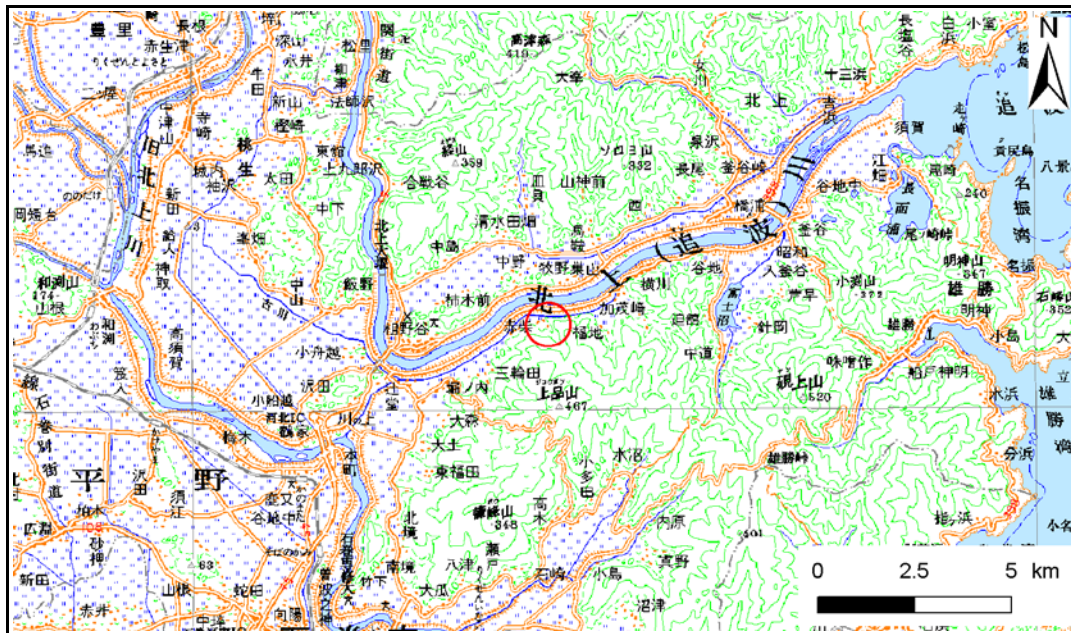
土砂災害警戒区域等の指定の告示に係る図書(その1)

告示番号	宮城県告示第89号
告示年月日	平成30年1月30日

自然現象の種類	急傾斜地の崩壊
箇所番号	I-自-0770(1311000770)
箇所名	赤柴
所在地	石巻市三輪田字赤柴上
調査機関	宮城県東部土木事務所



位置図 (S=1:25,000)



位置図 (S=1:200,000)

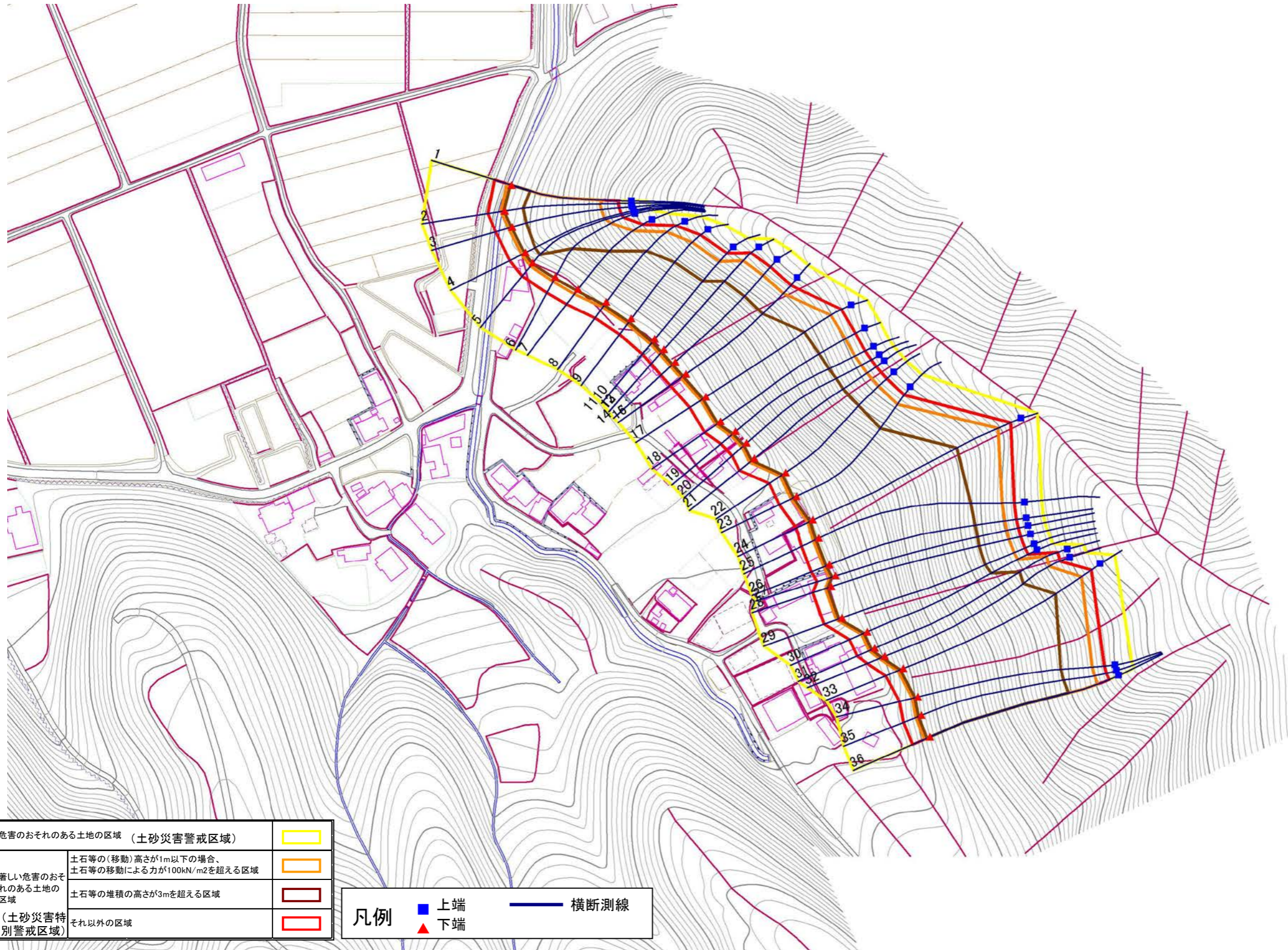
この地図は、国土地理院長の承認を得て、同院発行の数値地図200000(地図画像)及び数値地図25000(地図画像)を複製したものである。(承認番号 平26情複、第344号)

土砂災害警戒区域等の指定の告示に係る図書(その2)

告示番号	宮城県告示第89号
告示年月日	平成30年1月30日

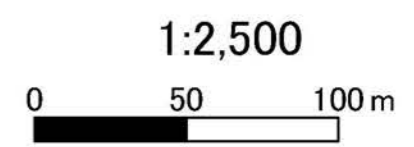
調査年度	平成24年度
------	--------

急傾斜地の位置	箇所番号	I-自-0770(1311000770)	箇所名	赤柴	所在地	石巻市三輪田字赤柴上
---------	------	----------------------	-----	----	-----	------------



危険のおそれのある土地の区域 (土砂災害警戒区域)		
著しい危険のおそれのある土地の区域 (土砂災害特別警戒区域)	土石等の(移動)高さが1m以下の場合、土石等の移動による力が100kN/m ² を超える区域	
	土石等の堆積の高さが3mを超える区域	
それ以外の区域		

凡例		上端		横断測線
		下端		



土砂災害警戒区域等の指定の告示に係る図書(その3)

告示番号	宮城県告示第89号
告示年月日	平成30年1月30日

急傾斜地の位置	箇所番号	I-自-0770(1311000770)	箇所名	赤柴	所在地	石巻市三輪田字赤柴上
---------	------	----------------------	-----	----	-----	------------

横断測線の区間	土石等の移動により建築物の地上部に作用すると想定される力				土石等の堆積により建築物の地上部に作用すると想定される力			
	土石等の(移動)高さが1m以下の場合、土石等の移動による力が100kN/m ² を超える区域		それ以外の区域		土石等の堆積の高さが3mを超える区域		それ以外の区域	
	力の大きさのうち最大のもの (kN/m ²)	土石等の高さ (m)	力の大きさのうち最大のもの (kN/m ²)	土石等の高さ (m)	力の大きさのうち最大のもの (kN/m ²)	土石等の高さ (m)	力の大きさのうち最大のもの (kN/m ²)	土石等の高さ (m)
1 ~ 2	147.1	1.0	100.0	1.0	17.2	3.4	15.2	3.0
2 ~ 3	141.1	1.0	100.0	1.0	16.9	3.4	15.2	3.0
3 ~ 4	142.9	1.0	100.0	1.0	17.0	3.4	15.2	3.0
4 ~ 5	143.8	1.0	100.0	1.0	17.0	3.4	15.2	3.0
5 ~ 6	151.9	1.0	100.0	1.0	17.7	3.5	15.2	3.0
6 ~ 7	161.4	1.0	100.0	1.0	18.6	3.7	15.2	3.0
7 ~ 8	165.8	1.0	100.0	1.0	21.3	4.3	15.2	3.0
8 ~ 9	166.8	1.0	100.0	1.0	21.7	4.3	15.2	3.0
9 ~ 10	167.2	1.0	100.0	1.0	21.9	4.4	15.2	3.0
11 ~ 12	167.2	1.0	100.0	1.0	21.9	4.4	15.2	3.0
13 ~ 14	166.6	1.0	100.0	1.0	21.3	4.3	15.2	3.0
14 ~ 15	166.5	1.0	100.0	1.0	21.3	4.2	15.2	3.0
16 ~ 17	165.7	1.0	100.0	1.0	21.1	4.2	15.2	3.0
17 ~ 18	164.4	1.0	100.0	1.0	20.8	4.1	15.2	3.0
18 ~ 19	166.0	1.0	100.0	1.0	21.1	4.2	15.2	3.0
19 ~ 20	166.4	1.0	100.0	1.0	21.2	4.2	15.2	3.0
20 ~ 21	166.4	1.0	100.0	1.0	21.2	4.2	15.2	3.0
21 ~ 22	166.8	1.0	100.0	1.0	21.4	4.3	15.2	3.0
22 ~ 23	166.8	1.0	100.0	1.0	21.4	4.3	15.2	3.0
23 ~ 24	165.1	1.0	100.0	1.0	20.9	4.2	15.2	3.0
24 ~ 25	162.7	1.0	100.0	1.0	20.5	4.1	15.2	3.0
25 ~ 26	164.9	1.0	100.0	1.0	20.8	4.2	15.2	3.0
26 ~ 27	164.9	1.0	100.0	1.0	20.8	4.2	15.2	3.0
27 ~ 28	164.8	1.0	100.0	1.0	20.8	4.2	15.2	3.0
28 ~ 29	163.5	1.0	100.0	1.0	20.6	4.1	15.2	3.0
29 ~ 30	165.0	1.0	100.0	1.0	20.9	4.2	15.2	3.0
30 ~ 31	165.0	1.0	100.0	1.0	20.9	4.2	15.2	3.0
31 ~ 32	163.3	1.0	100.0	1.0	20.6	4.1	15.2	3.0
32 ~ 33	162.6	1.0	100.0	1.0	20.5	4.1	15.2	3.0
33 ~ 34	162.3	1.0	100.0	1.0	20.4	4.1	15.2	3.0
34 ~ 35	162.7	1.0	100.0	1.0	20.5	4.1	15.2	3.0
35 ~ 36	163.6	1.0	100.0	1.0	20.6	4.1	15.2	3.0