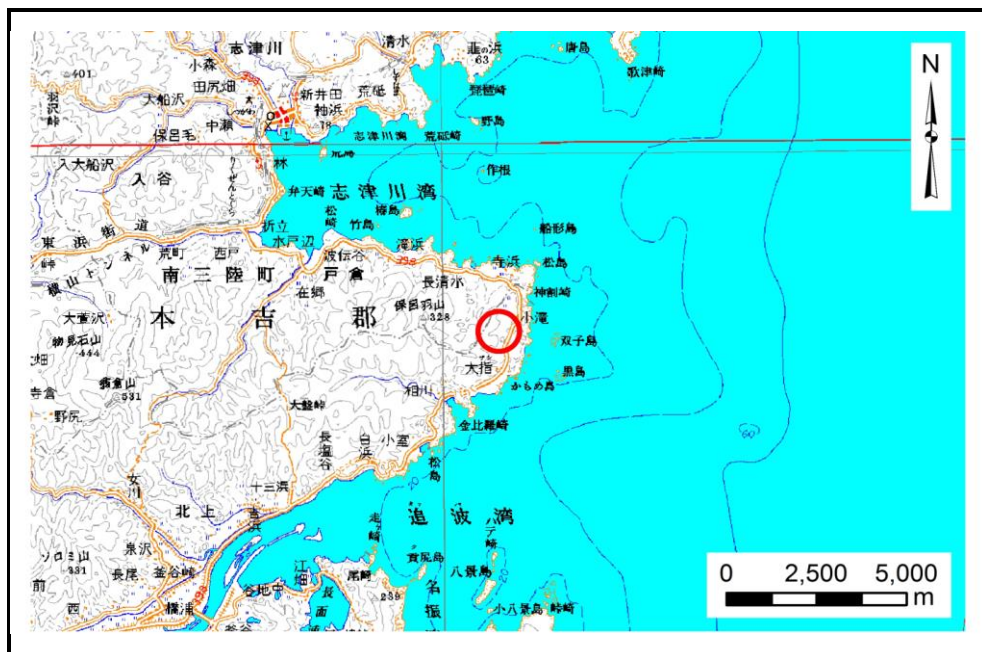


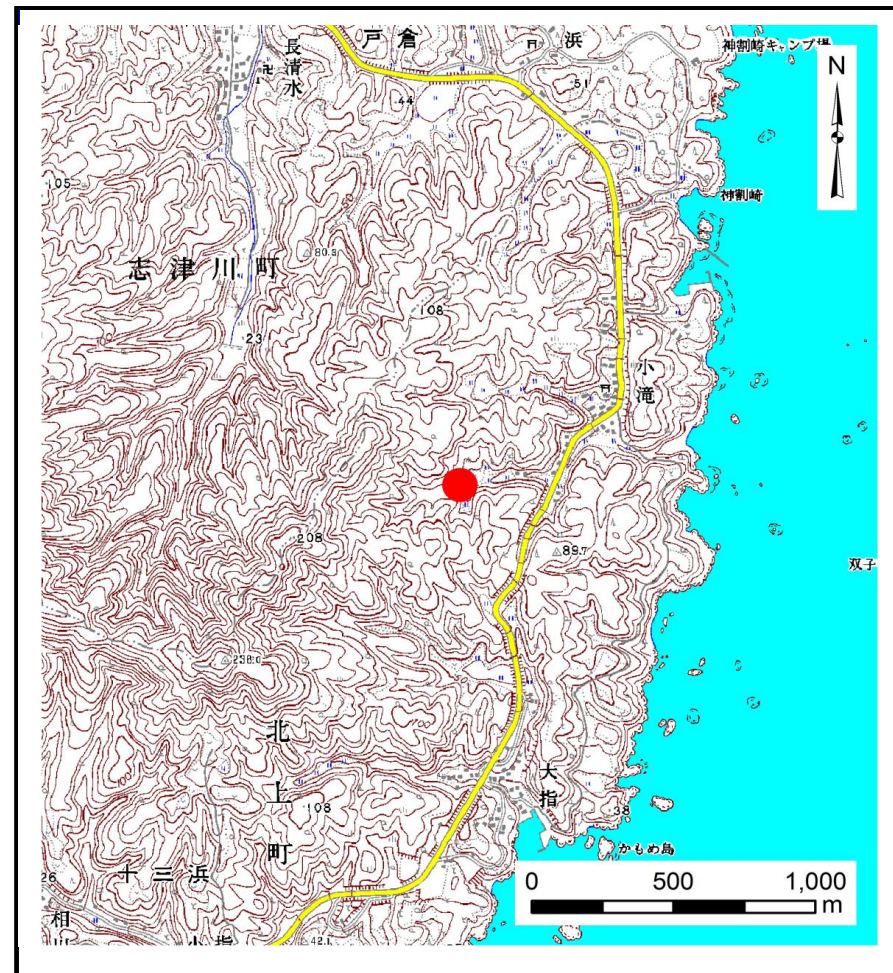
## 土砂災害警戒区域等の指定の告示に係る図書(その1)

告示番号	宮城県告示第1093号
告示年月日	平成29年12月12日

自然現象の種類	土石流
溪流番号	7-27-034(1272700034)
水系名	北上川
河川名	白浜川
溪流名	畳石沢
所在地	石巻市北上町十三浜字小滝
調査機関	宮城県東部土木事務所



位置図(S=1:200,000)



概況図(S=1:25,000)

この地図は、国土地理院長の承認を得て、同院発行の数値地図200000(地図画像)及び数値地図25000(地図画像)を複製したものである。(承認番号 平27情複、第181号)  
 この地図は、国土地理院長の承認を得て、同院発行の数値地図200000(地図画像)及び数値地図25000(地図画像)を複製したものである。(承認番号 平29情複、第188号)



# 土砂災害警戒区域等の指定の告示に係る図書（その2）

告示番号	宮城県告示第1093号
告示年月日	平成29年12月12日

危害のおそれのある土地、著しい危害のおそれのある土地の設定図

調査年度	平成28年度
------	--------

溪流の位置	溪流番号	7-27-034(1272700034)	溪流名	畳石沢	所在地	石巻市北上町十三浜字小滝
-------	------	----------------------	-----	-----	-----	--------------

